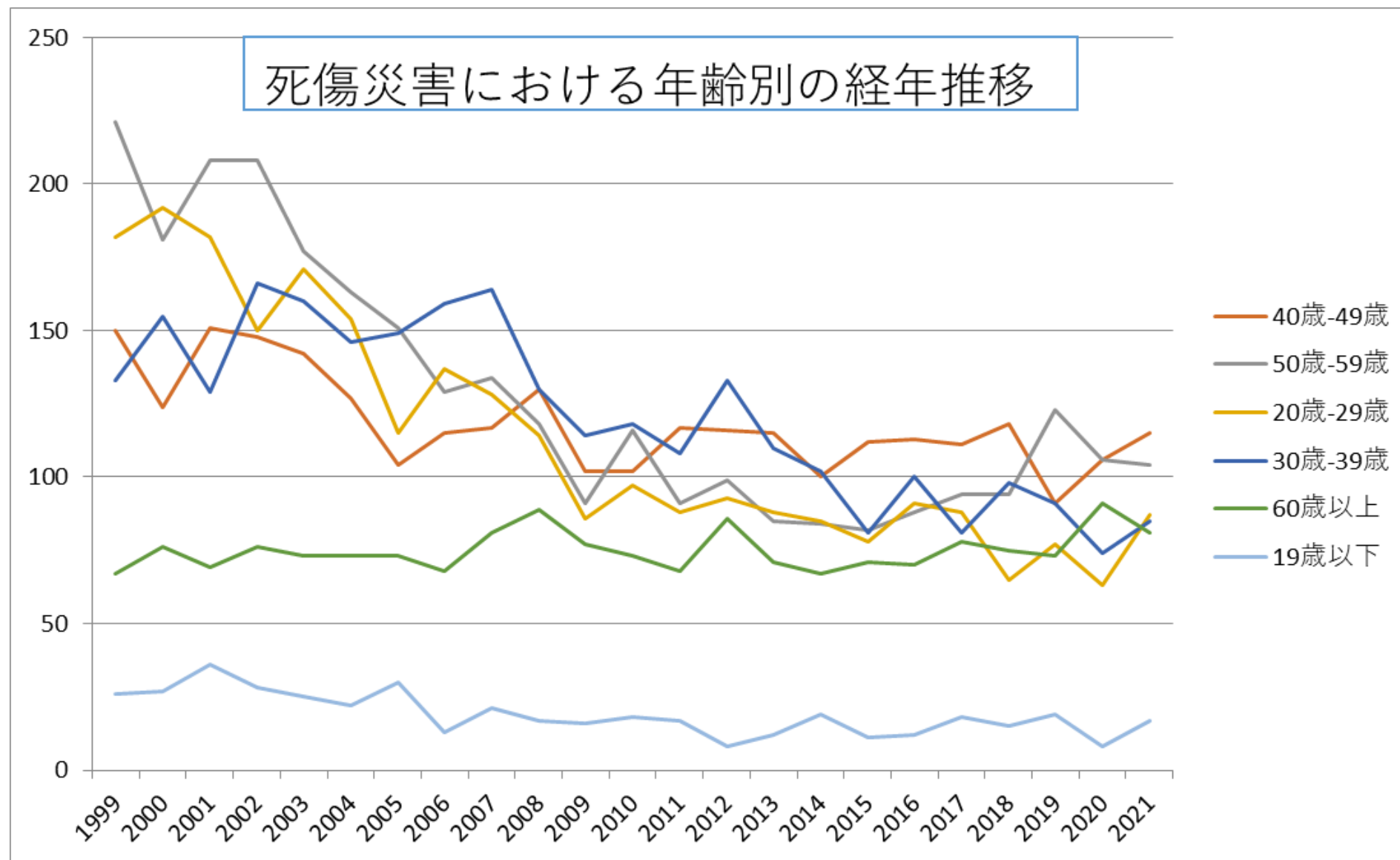
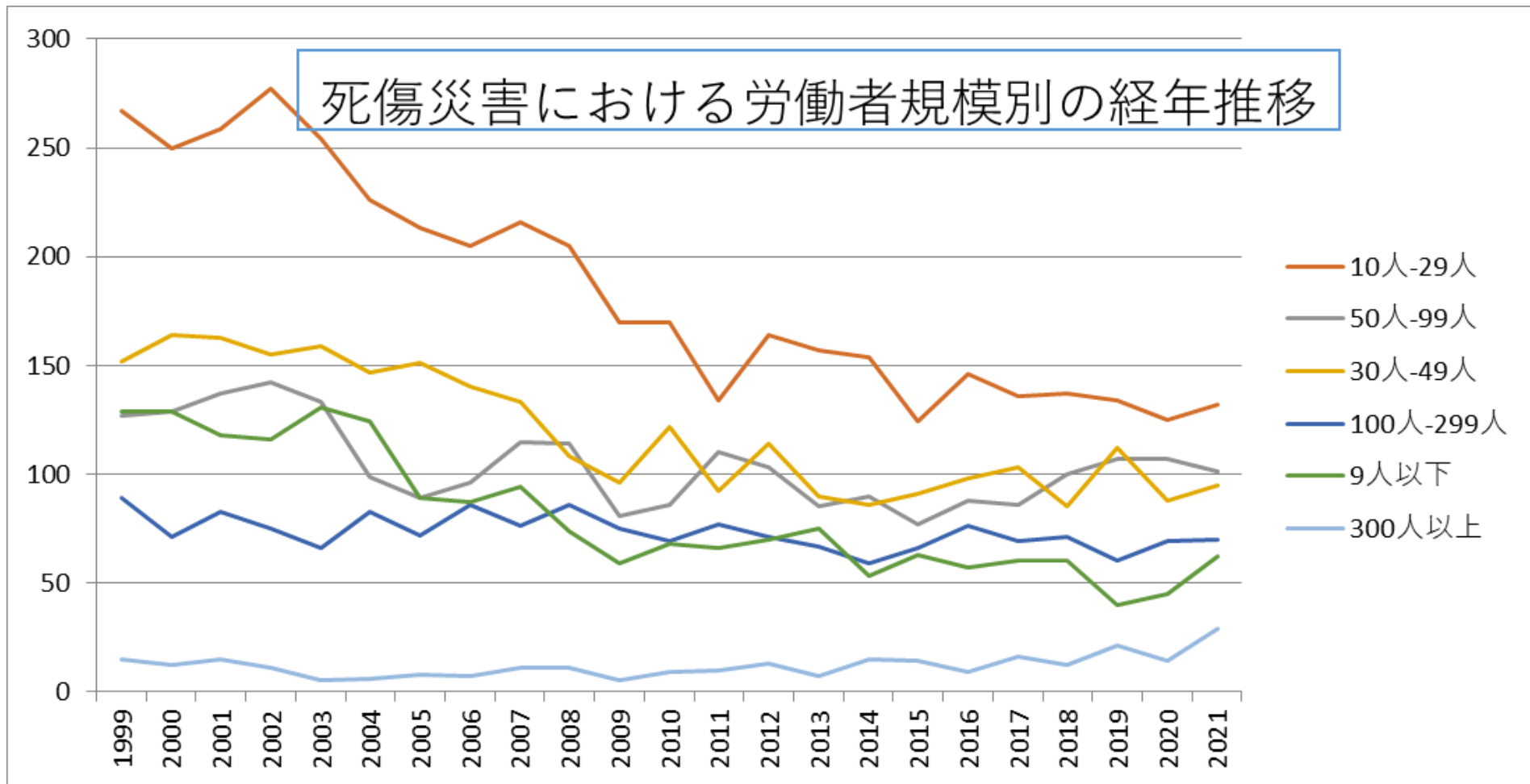


010602紙加工品製造業における死傷災害の年齢別、規模別、月別及び都道府県別の経年推移（1999-2021年）

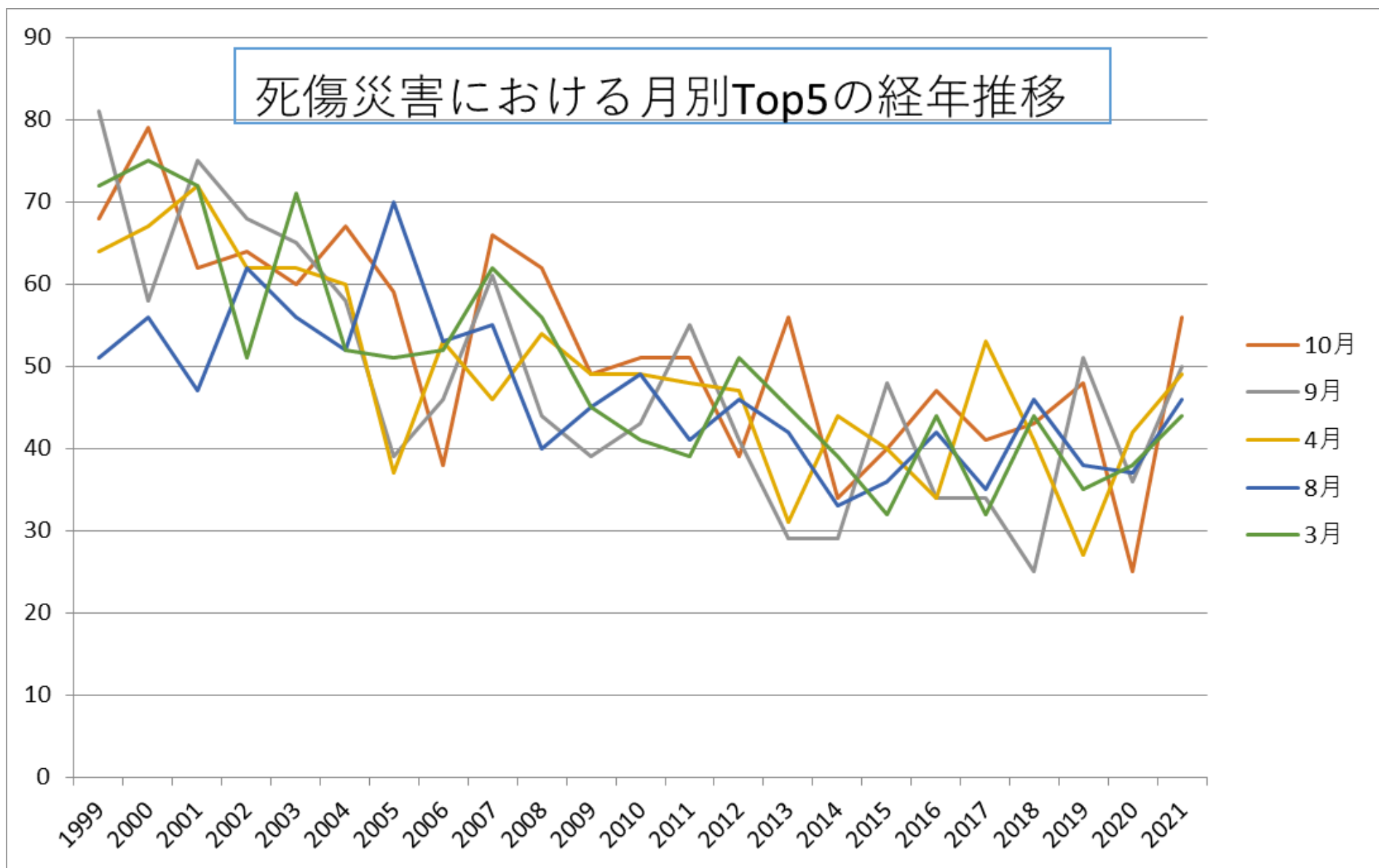
010602紙加工品製造業における死傷災害の年齢別の経年推移（1999-2021年）



010602紙加工品製造業における死傷災害の労働者規模別の経年推移（1999-2021年）



010602紙加工品製造業における死傷災害の月別Top5の経年推移（1999-2021年）



010602紙加工品製造業における死傷災害の都道府県別Top7の経年推移（1999-2021年）

49 歲	150	124	151	148	142	127	104	115	117	130	102	102	117	116	115	100	112	113	111	118	91	106	115	2,726	49 歲
50 歲- 59 歲	221	181	208	208	177	163	151	129	134	118	91	116	91	99	85	84	82	88	94	94	123	106	104	2,947	50 歲- 59 歲
20 歲- 29 歲	182	192	182	150	171	154	115	137	128	114	86	97	88	93	88	85	78	91	88	65	77	63	87	2,611	20 歲- 29 歲
30 歲- 39 歲	133	155	129	166	160	146	149	159	164	130	114	118	108	133	110	102	81	100	81	98	91	74	85	2,786	30 歲- 39 歲
60 歲 以 上	67	76	69	76	73	73	73	68	81	89	77	73	68	86	71	67	71	70	78	75	73	91	81	1,726	60 歲 以 上
19 歲	26	27	36	28	25	22	30	13	21	17	16	18	17	8	12	19	11	12	18	15	19	8	17	435	19 歲

49人	152	164	163	155	159	147	151	140	133	108	96	122	92	114	90	86	91	98	103	85	112	88	95	2,744	49人
100人-299人	89	71	83	75	66	83	72	86	76	86	75	69	77	71	67	59	66	76	69	71	60	69	70	1,686	100人-299人
9人以下	129	129	118	116	131	124	89	87	94	74	59	68	66	70	75	53	63	57	60	60	40	45	62	1,869	9人以下
300人以上	15	12	15	11	5	6	8	7	11	11	5	9	10	13	7	15	14	9	16	12	21	14	29	275	300人以上
合計	779	755	775	776	748	685	622	621	645	598	486	524	489	535	481	457	435	474	470	465	474	448	489	13,231	合計

010602紙加工品製造業における死傷災害の月別の経年推移（1999-2021年）

月	1999	2000	2001	2002	2003	2004	2005	2006	2007	2008	2009	2010	2011	2012	2013	2014	2015	2016	2017	2018	2019	2020	2021	total	月
10月	68	79	62	64	60	67	59	38	66	62	49	51	51	39	56	34	40	47	41	43	48	25	56	1,205	10月

1月	75	64	69	65	67	80	54	59	50	47	43	57	32	47	37	44	34	47	33	33	45	42	32	1,156	1月
合計	779	755	775	776	748	685	622	621	645	598	486	524	489	535	481	457	435	474	470	465	474	448	489	13,231	合計

010602紙加工品製造業における死傷災害の都道府県別の経年推移（1999-2021年）

県	1999	2000	2001	2002	2003	2004	2005	2006	2007	2008	2009	2010	2011	2012	2013	2014	2015	2016	2017	2018	2019	2020	2021	total	県
埼玉	43	60	47		65		45	50	55	49	36	50	34	47	38	33	36	44	41	48	54	46	50	971	埼玉
愛知	60	53	47		53		41	37	45	40	30	47	41	42	31	34	42	38	44	42	42	32	48	889	愛知
大阪	87	74	94		73		59	57	74	58	47	46	59	53	49	36	35	40	41	41	30	30	43	1,126	大阪
静岡	73	71	77		72		59	57	56	60	36	61	35	51	36	44	40	44	42	44	42	40	42	1,082	静岡
兵庫	42	47	40		27		26	25	31	25	25	15	26	26	18	25	20	22	17	24	28	20	20	549	兵庫
東京	30	30	31		35		22	16	18	26	16	22	21	15	17	13	13	11	16	15	7	10	20	404	東京
愛	42	41	49		42		39	34	34	29	33	24	33	28	26	31	25	30	28	27	36	27	19	677	愛

富山	8	7	6		14		2	13	12	2	7	9	11	8	7	3	7	7	5	3	4	4	10	149	富山
福島	8	14	11		7		4	10	8	9	5	8	8	9	7	7	10	11	6	6	5	4	9	166	福島
福岡	18	16	15		16		25	13	18	18	11	7	14	14	13	9	8	15	15	17	17	12	8	299	福岡
香川	11	13	11		23		15	9	19	10	9	8	15	8	12	16	7	6	14	7	8	13	8	242	香川
岡山	8	12	8		17		13	8	15	8	4	15	9	14	9	14	4	7	9	9	5	11	7	206	岡山
山形	12	2	10		2		4	2	7	2	5	6	4	4	5	5	2	5	2	4	5	3	7	98	山形
広島	11	15	18		9		13	11	15	9	16	6	6	6	12	12	8	7	7	11	10	7	6	215	広島
北海道	15	9	16		6		4	8	14	9	5	7	6	10	15	4	9	11	6	4	7	7	6	178	北海道
群馬	13	9	8		12		15	11	5	8	8	9	8	8	9	8	7	8	2	9	7	7	6	177	群馬
宮	15	7	7		10		3	7	4	9	3	4	5	3	5	7	2	3	5	3	5	1	6	114	宮

高知	16	6	12		10		9	9	9	3	6	5	6	2	1	2	3	12	7	4	2	2		126	高知
鹿児島	1	2	5		3		2	4	2	3	3	1	1	2			1	2	2	1	2	1		38	鹿児島
合計	779	755	775		748		622	621	645	598	486	524	489	535	481	457	435	474	470	465	474	448	489	11,770	合計

出典：<https://anzeninfo.mhlw.go.jp/user/anzen/tok/anst00.htm>（職場のあんぜんサイト）

https://www.jisha.or.jp/international/topics/202211_04.htmlに戻る。