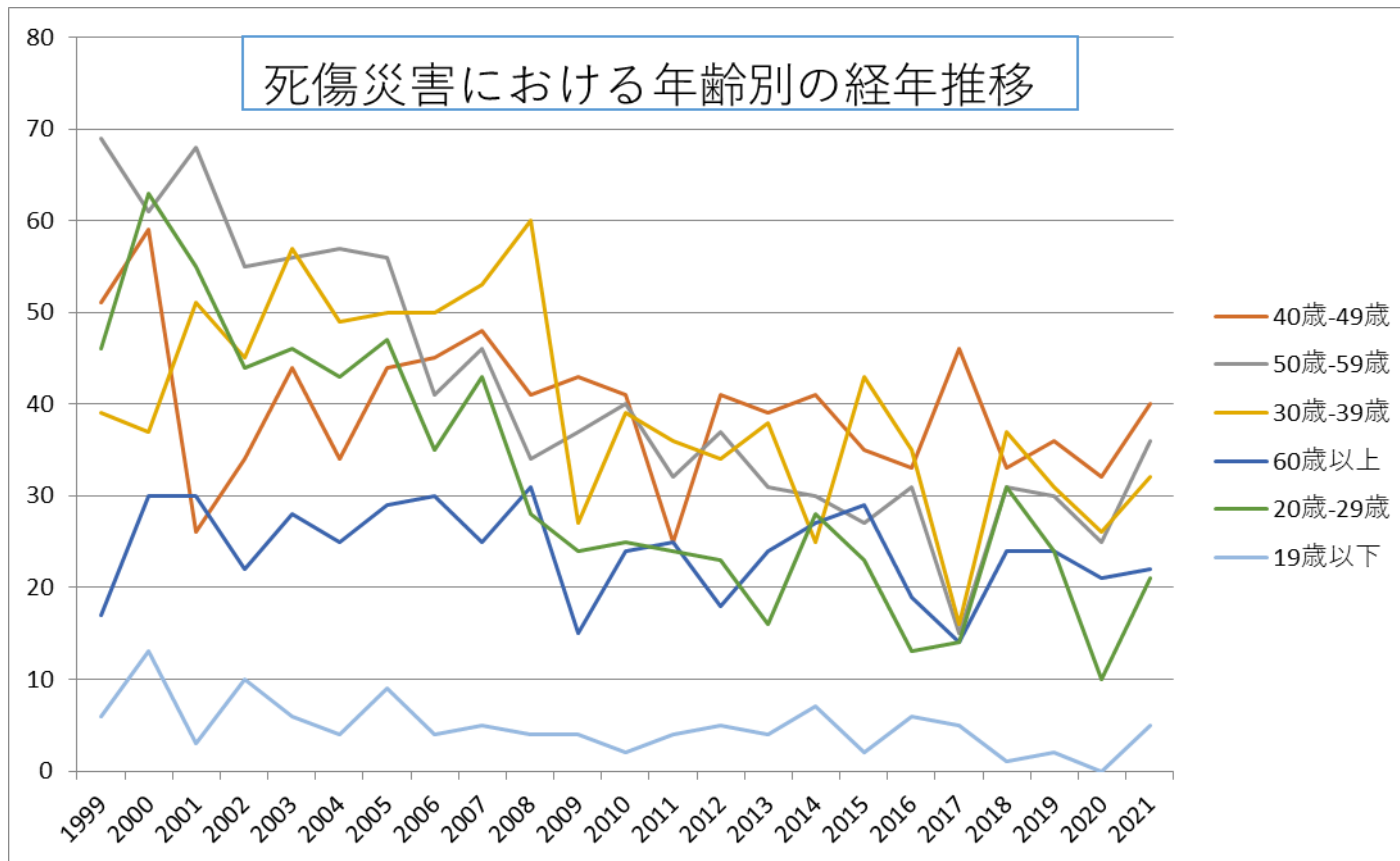
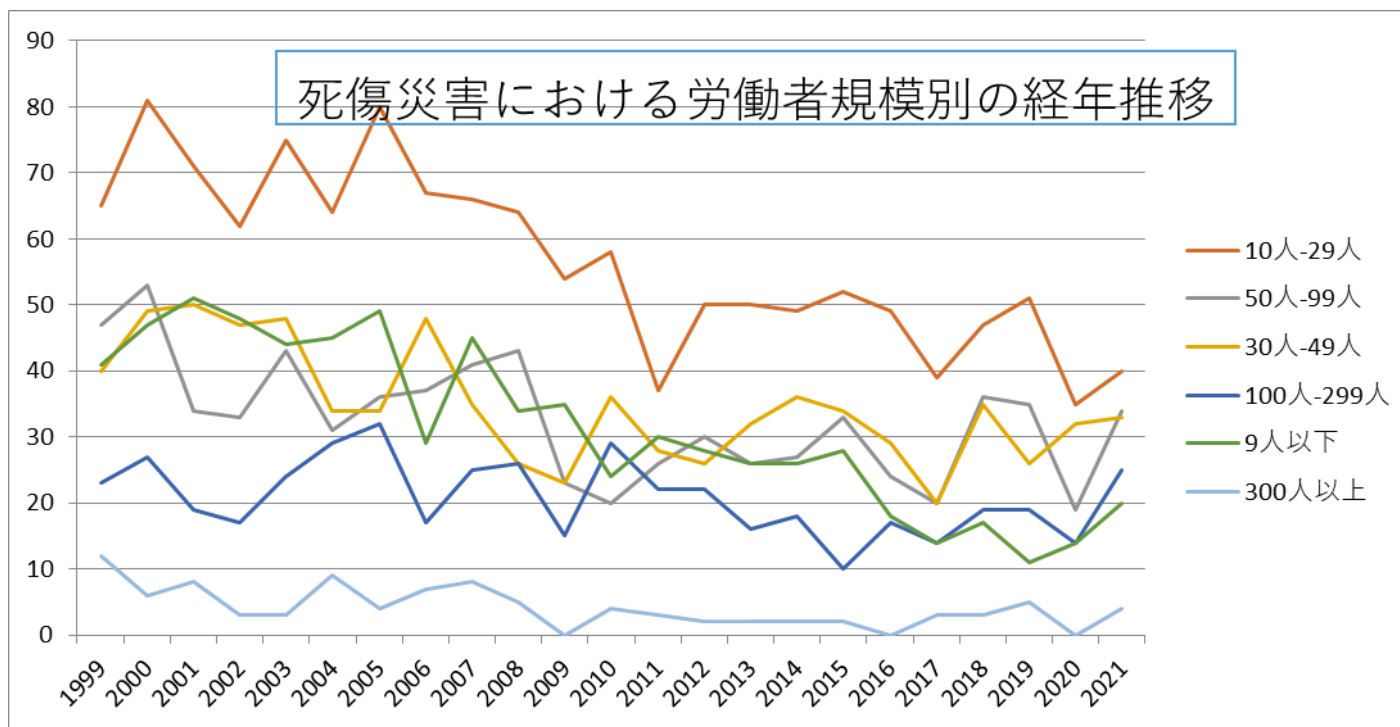


010609その他のパルプ・紙・紙加工品製造業における死傷災害の年齢別、規模別、月別及び都道府県別の経年推移（1999-2021年）

010609その他のパルプ・紙・紙加工品製造業における死傷災害の年齢別の経年推移（1999-2021年）



010609その他のパルプ・紙・紙加工品製造業における死傷災害の労働者規模別の経年推移（1999-2021年）



010609その他のパルプ・紙・紙加工品製造業における死傷災害の月別Top5の経年推移（1999-2021年）

49歳	51	59	26	34	44	34	44	45	48	41	43	41	25	41	39	41	35	33	46	33	36	32	40	911	49歳
50歳-59歳	69	61	68	55	56	57	56	41	46	34	37	40	32	37	31	30	27	31	15	31	30	25	36	945	50歳-59歳
30歳-39歳	39	37	51	45	57	49	50	50	53	60	27	39	36	34	38	25	43	35	16	37	31	26	32	910	30歳-39歳
60歳以上	17	30	30	22	28	25	29	30	25	31	15	24	25	18	24	27	29	19	14	24	24	21	22	553	60歳以上
20歳-29歳	46	63	55	44	46	43	47	35	43	28	24	25	24	23	16	28	23	13	14	31	24	10	21	726	20歳-29歳
19歳以下	6	13	3	10	6	4	9	4	5	4	4	2	4	5	4	7	2	6	5	1	2		5	111	19歳以下
合計	228	263	233	210	237	212	235	205	220	198	150	171	146	158	152	158	159	137	110	157	147	114	156	4,156	合計

010609その他のパルプ・紙・紙加工品製造業における死傷災害の労働者規模別の経年推移（1999-2021年）

労働者規模	1999	2000	2001	2002	2003	2004	2005	2006	2007	2008	2009	2010	2011	2012	2013	2014	2015	2016	2017	2018	2019	2020	2021	total	労働者規模
10人-29人	65	81	71	62	75	64	80	67	66	64	54	58	37	50	50	49	52	49	39	47	51	35	40	1,306	10人-29人
50人-99人	47	53	34	33	43	31	36	37	41	43	23	20	26	30	26	27	33	24	20	36	35	19	34	751	50人-99人

30人-49人	40	49	50	47	48	34	34	48	35	26	23	36	28	26	32	36	34	29	20	35	26	32	33	801	30人-49人
100人-299人	23	27	19	17	24	29	32	17	25	26	15	29	22	22	16	18	10	17	14	19	19	14	25	479	100人-299人
9人以下	41	47	51	48	44	45	49	29	45	34	35	24	30	28	26	26	28	18	14	17	11	14	20	724	9人以下
300人以上	12	6	8	3	3	9	4	7	8	5		4	3	2	2	2	2		3	3	5		4	95	300人以上
合計	228	263	233	210	237	212	235	205	220	198	150	171	146	158	152	158	159	137	110	157	147	114	156	4,156	合計

010609その他のパルプ・紙・紙加工品製造業における死傷災害の月別の経年推移（1999-2021年）

月	1999	2000	2001	2002	2003	2004	2005	2006	2007	2008	2009	2010	2011	2012	2013	2014	2015	2016	2017	2018	2019	2020	2021	total	月
1月	19	20	19	22	14	18	22	17	19	19	12	17	10	17	13	15	9	12	11	15	6	13	18	357	1月
4月	24	26	20	17	16	19	13	9	18	15	11	11	12	18	12	17	13	9	6	11	13	11	17	338	4月
8月	20	31	17	21	18	16	17	23	13	3	9	16	17	9	10	14	14	14	8	11	11	7	16	335	8月
10月	17	11	16	19	19	12	21	16	15	22	16	13	13	12	10	13	16	16	9	16	15	17	14	348	10月
11月	24	19	15	12	20	17	20	22	15	19	6	16	11	13	10	15	17	13	11	14	11	8	14	342	11月
3月	12	23	29	23	21	18	24	15	19	14	11	12	12	14	17	14	15	14	8	12	17	9	13	366	3月
6月	19	21	27	17	27	22	25	13	23	18	14	10	16	12	14	14	13	6	7	12	14	5	13	362	6月
9月	21	20	20	24	24	14	21	21	14	14	15	14	13	12	17	13	7	11	10	9	15	8	13	350	9月
12月	12	24	15	19	11	18	19	9	19	17	18	17	12	13	15	18	12	13	12	15	15	7	13	343	12月

崎							1				1					1					1	4	崎		
福井	3	2	4		1		2	5	3	1		2	2	2	1	3	1	3	1	1	1		38	福井	
徳島	2	3			6		1	2			2	1		2	1	4	1	2	1		5	2	35	徳島	
宮城	1	4	3		3		1	5	4	2	1	2	2	1		1	1		1	1		1	34	宮城	
山梨	6	4	3		2		2		1	2	1	1	1	2		1		1					27	山梨	
宮崎		1	1		1		1			4	1	2	2	1	2	2	2			1			21	宮崎	
熊本	2	1	1		1		2	1	2					1			1	1		4	1	1	19	熊本	
石川	2	1	2		2						1	1	3		1	1	1			2			17	石川	
大分	2	1	3		2		1	1						1	1					2			14	大分	
青森	1				1					2	1	1		2	1	2				2			13	青森	
山形	2	3	1						1						2						1		10	山形	
鳥取	2	1	2				1													1			7	鳥取	
鹿児島			1						1						2	1					1		6	鹿児島	
和歌山			2		2																	1	5	和歌山	
島根	1	1	1																			1	4	島根	
沖縄					1			1															2	沖縄	
合計	228	263	233		237		235	205	220	198	150	171	146	158	152	158	159	137	110	157	147	114	156	3,734	合計

https://www.jisha.or.jp/international/topics/202211_04.htmlに戻る。