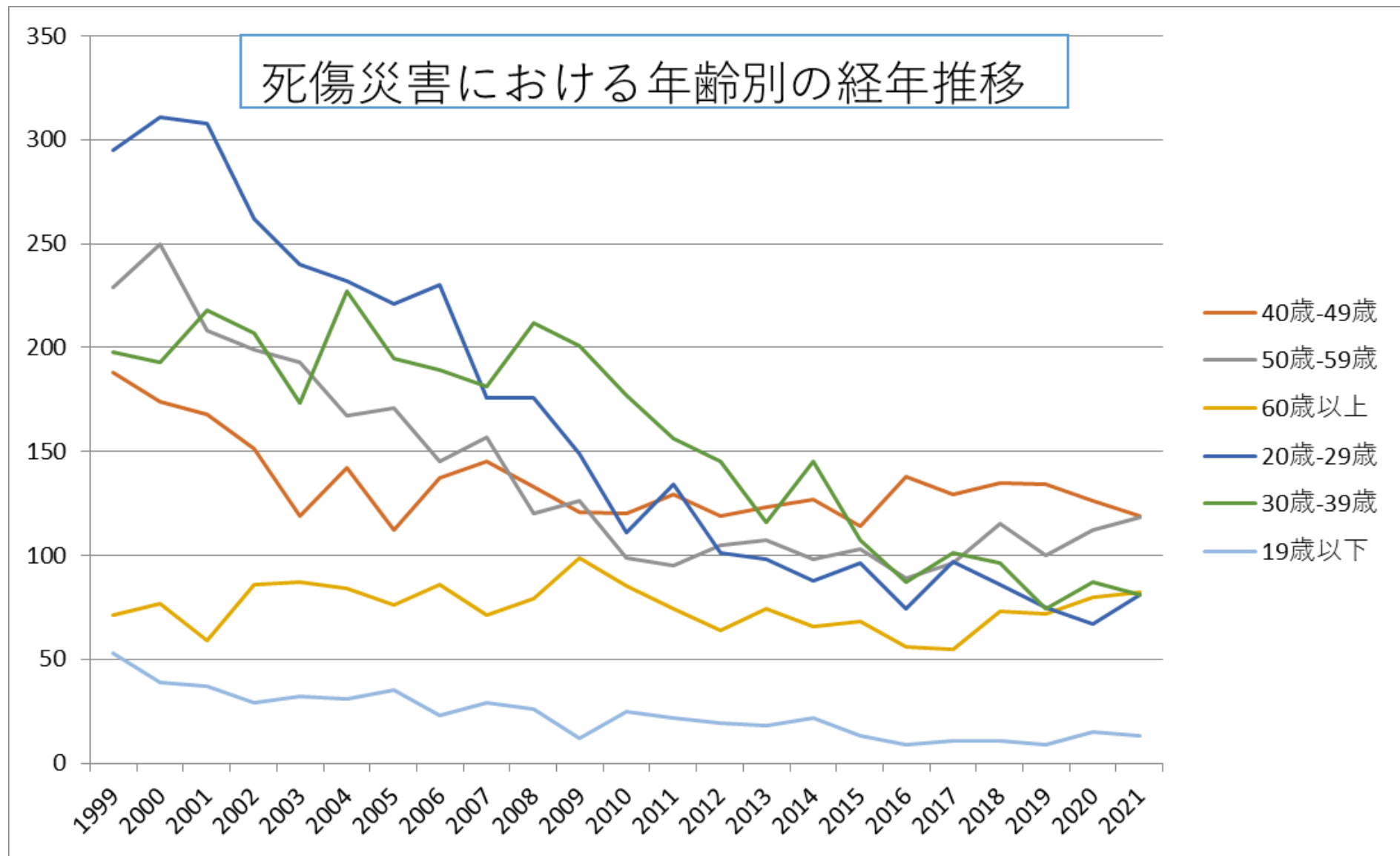
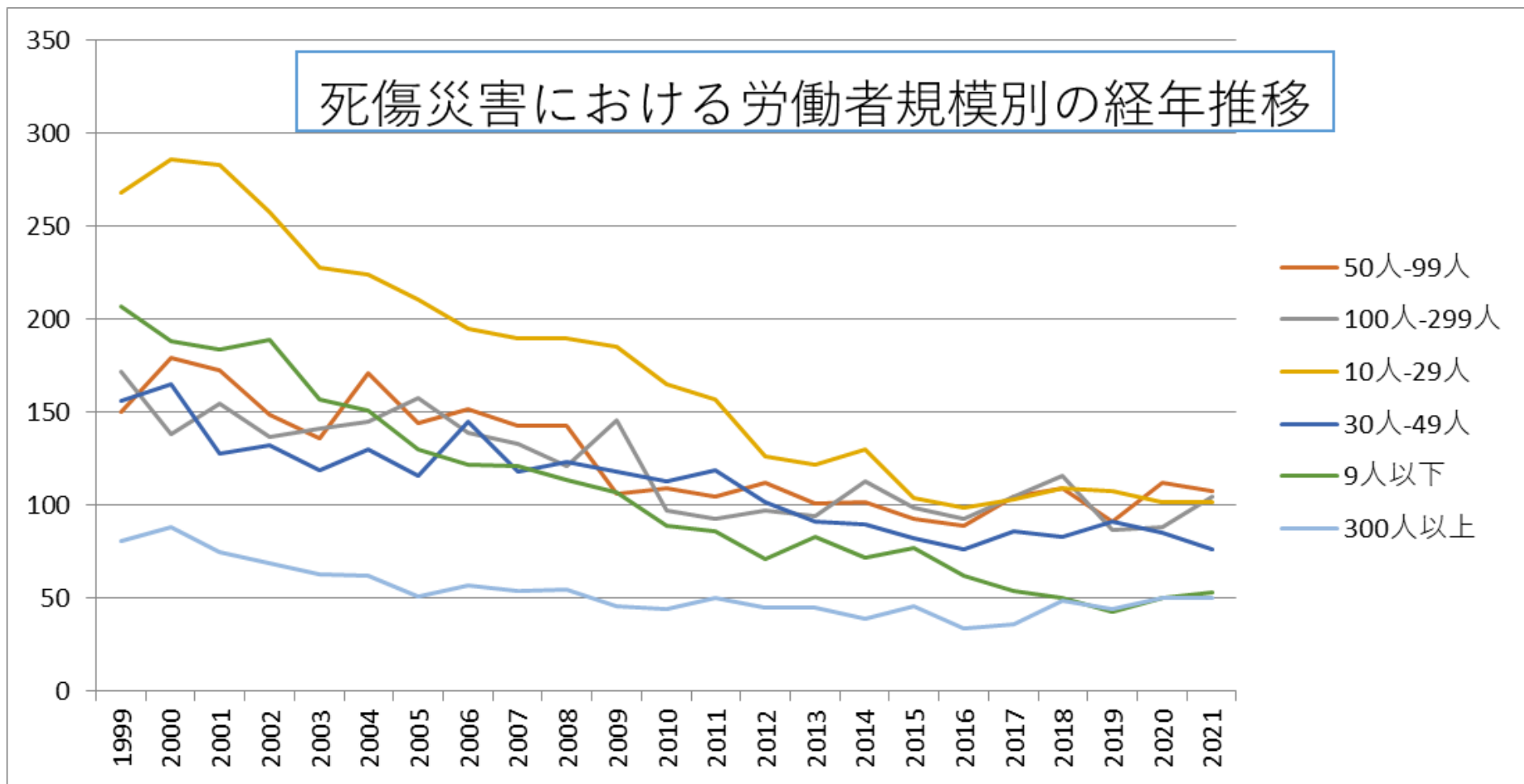


0107印刷・製本業における死傷災害の年齢別、規模別、月別及び都道府県別の経年推移（1999-2021年）

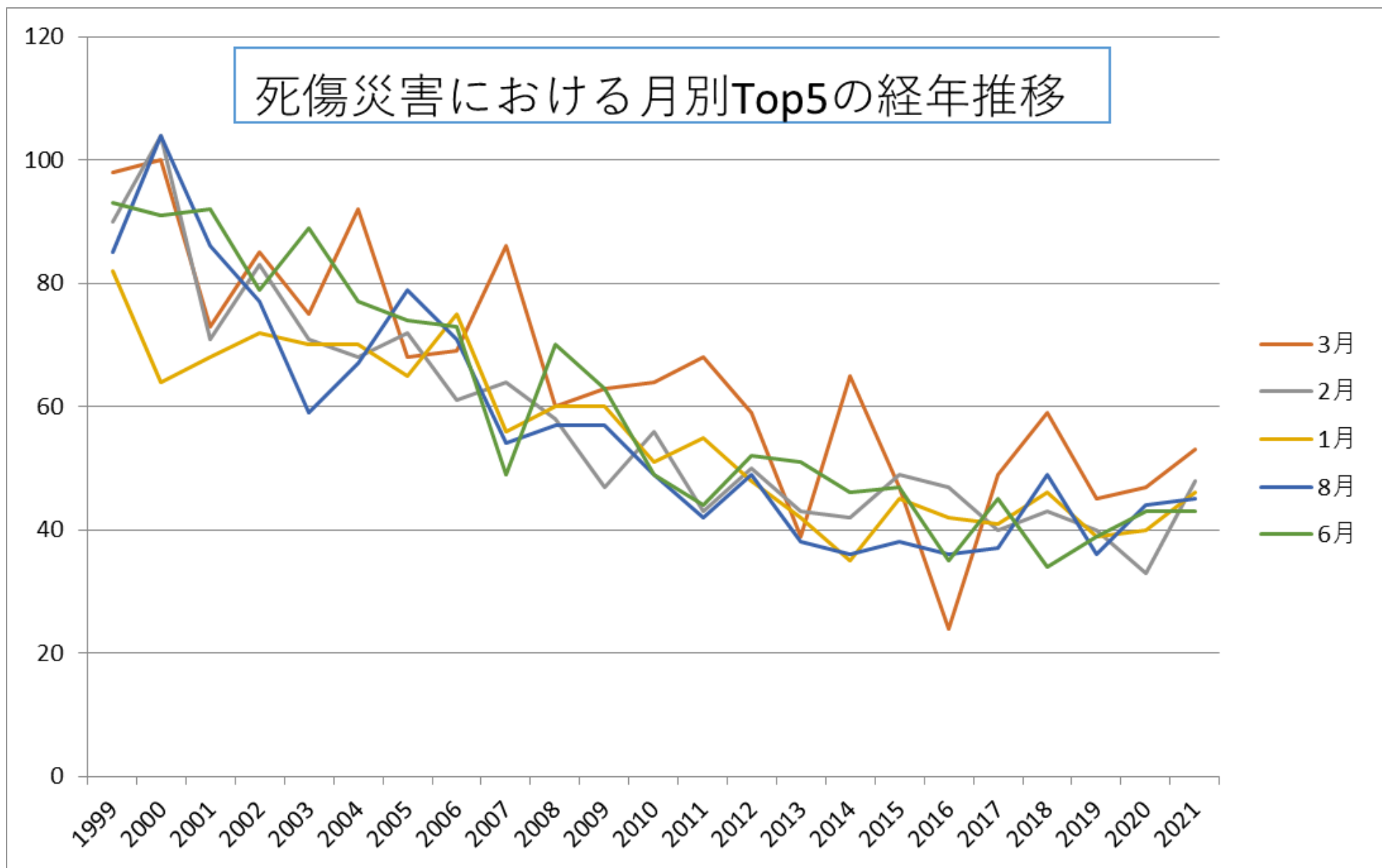
0107印刷・製本業における死傷災害の年齢別の経年推移（1999-2021年）



0107印刷・製本業における死傷災害の労働者規模別の経年推移（1999-2021年）

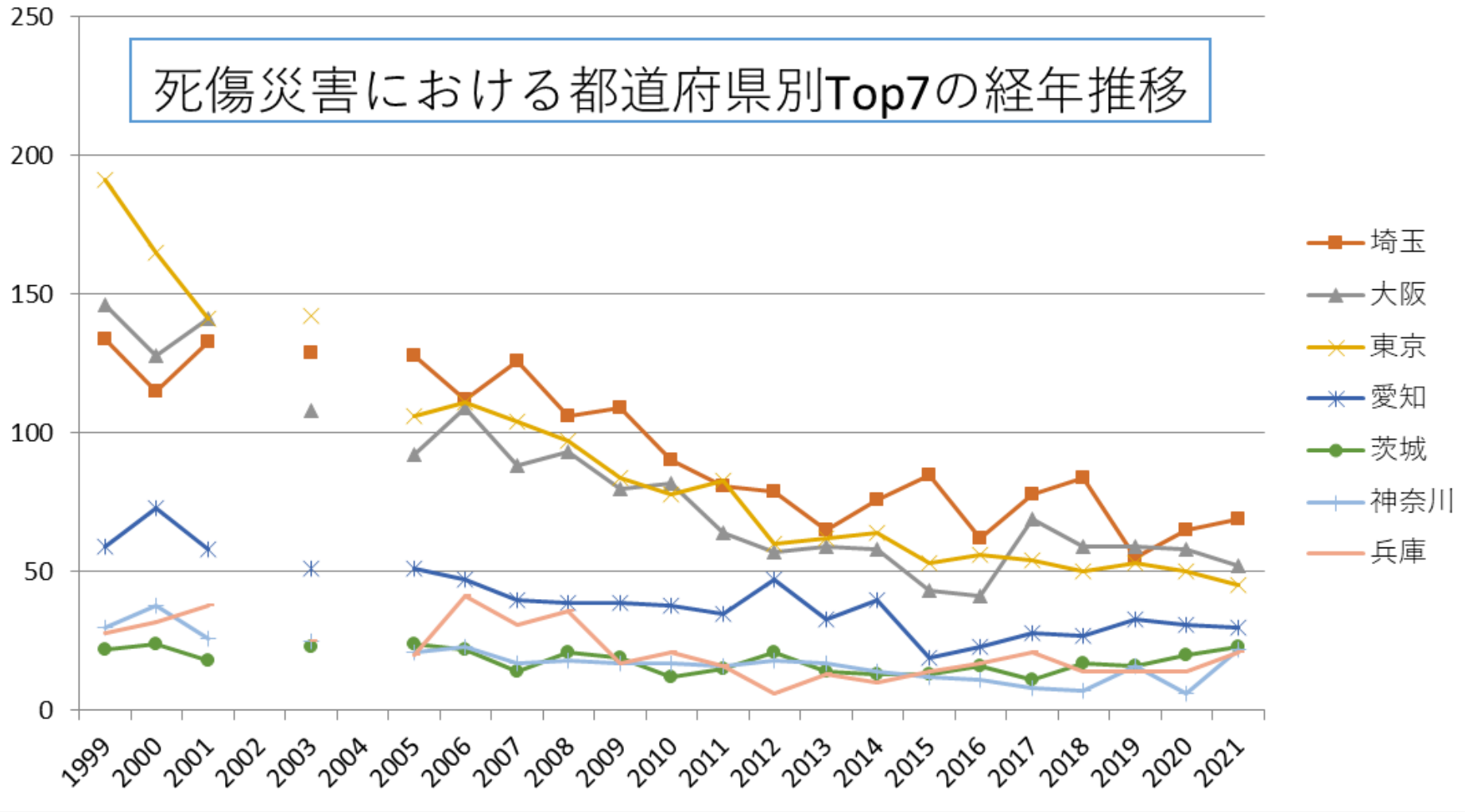


0107印刷・製本業における死傷災害の月別Top5の経年推移（1999-2021年）



0107印刷・製本業における死傷災害の都道府県別Top7の経年推移（1999-2021年）

死傷災害における都道府県別Top7の経年推移



0107印刷・製本業における死傷災害の年齢別の経年推移 (1999-2021年)

年齢	1999	2000	2001	2002	2003	2004	2005	2006	2007	2008	2009	2010	2011	2012	2013	2014	2015	2016	2017	2018	2019	2020	2021	total	年齢
40歳-	188	174	168	151	119	142	112	137	145	133	121	120	129	119	123	127	114	138	129	135	134	126	119	3,103	40歳-

49 歲																									49 歲
50 歲- 59 歲	229	250	208	199	193	167	171	145	157	120	126	99	95	105	107	98	103	89	96	115	100	112	118	3,202	50 歲- 59 歲
60 歲 以 上	71	77	59	86	87	84	76	86	71	79	99	85	74	64	74	66	68	56	55	73	72	80	82	1,724	60 歲 以 上
20 歲- 29 歲	295	311	308	262	240	232	221	230	176	176	149	111	134	101	98	88	96	74	97	86	75	67	81	3,708	20 歲- 29 歲
30 歲- 39 歲	198	193	218	207	173	227	195	189	181	212	201	177	156	145	116	145	107	87	101	96	74	87	81	3,566	30 歲- 39 歲
19 歲 以	53	39	37	29	32	31	35	23	29	26	12	25	22	19	18	22	13	9	11	11	9	15	13	533	19 歲 以

下																									下
合計	1,034	1,044	998	934	844	883	810	810	759	746	708	617	610	553	536	546	501	453	489	516	464	487	494	15,836	合計

0107印刷・製本業における死傷災害の労働者規模別の経年推移（1999-2021年）

労働者規模	1999	2000	2001	2002	2003	2004	2005	2006	2007	2008	2009	2010	2011	2012	2013	2014	2015	2016	2017	2018	2019	2020	2021	total	労働者規模
50人-99人	150	179	173	149	136	171	144	152	143	143	106	109	105	112	101	102	93	89	105	109	91	112	108	2,882	50人-99人
100人-299人	172	138	155	137	141	145	158	139	133	121	146	97	93	97	94	113	99	93	105	116	87	88	105	2,772	100人-299人
10人-29人	268	286	283	258	228	224	211	195	190	190	185	165	157	126	122	130	104	99	103	109	108	102	102	3,945	10人-29人

人																									人
30人-49人	156	165	128	132	119	130	116	145	118	123	118	113	119	102	91	90	82	76	86	83	91	85	76	2,544	30人-49人
9人以下	207	188	184	189	157	151	130	122	121	114	107	89	86	71	83	72	77	62	54	50	43	50	53	2,460	9人以下
300人以上	81	88	75	69	63	62	51	57	54	55	46	44	50	45	45	39	46	34	36	49	44	50	50	1,233	300人以上
合計	1,034	1,044	998	934	844	883	810	810	759	746	708	617	610	553	536	546	501	453	489	516	464	487	494	15,836	合計

0107印刷・製本業における死傷災害の月別の経年推移（1999-2021年）

月	1999	2000	2001	2002	2003	2004	2005	2006	2007	2008	2009	2010	2011	2012	2013	2014	2015	2016	2017	2018	2019	2020	2021	total	月
3月	98	100	73	85	75	92	68	69	86	60	63	64	68	59	39	65	47	24	49	59	45	47	53	1,488	3月
2月	90	104	71	83	71	68	72	61	64	58	47	56	43	50	43	42	49	47	40	43	40	33	48	1,323	2月

1月	82	64	68	72	70	70	65	75	56	60	60	51	55	48	42	35	45	42	41	46	39	40	46	1,272	1月
8月	85	104	86	77	59	67	79	71	54	57	57	49	42	49	38	36	38	36	37	49	36	44	45	1,295	8月
6月	93	91	92	79	89	77	74	73	49	70	63	49	44	52	51	46	47	35	45	34	39	43	43	1,378	6月
5月	74	84	85	93	73	70	56	77	66	61	49	48	55	36	39	45	37	37	25	39	37	39	43	1,268	5月
4月	88	74	101	70	76	66	78	75	86	69	67	53	50	44	37	47	42	34	43	40	40	43	42	1,365	4月
9月	87	76	85	64	76	80	64	60	60	62	53	58	58	44	47	46	53	30	42	39	39	34	42	1,299	9月
10月	106	98	87	95	59	87	79	64	54	61	72	46	40	45	69	49	39	42	41	36	41	47	35	1,392	10月
12月	73	75	76	56	63	62	57	64	51	62	57	36	50	42	32	45	31	41	39	37	29	47	33	1,158	12月
7月	70	90	86	95	81	74	54	62	71	70	67	48	54	42	59	45	34	44	49	45	41	36	32	1,349	7月
11月	88	84	88	65	52	70	64	59	62	56	53	59	51	42	40	45	39	41	38	49	38	34	32	1,249	11月

福島	8	11	13		10		15	7	10	11	11	7	7	2	8	7	6	5	7	3	3	9	9	169	福島
熊本	9	10	12		6		6	5	3	2	10	5	11	7	7	3	6	3	2	4	6	5	9	131	熊本
群馬	11	12	16		9		11	4	11	7	6	10	13	5	9	9	4	9	6	5	3	9	8	177	群馬
広島	16	23	23		11		8	13	15	5	12	9	4	7	7	5	8	10	8	11	7	5	7	214	広島
栃木	16	9	5		9		5	6	10	6	7	6	6	9	6	5	5	6	5	10	4	8	7	150	栃木
北海道	25	30	26		14		17	8	13	21	11	10	13	10	15	11	14	9	10	14	12	9	6	298	北海道
滋賀	15	9	9		5		7	10	5	7	17	10	9	11	6	7	14	10	9	17	3	11	6	197	滋賀
石川	3	11	8		5		7	6	7	7	12	5	5	7	6	9	7	6	7	8	7	7	5	145	石川
富山	12	11	5		18		8	4	3	6	4	4	5	5	3	5	3	5	1	7	2	8	5	124	富山
愛	12	9	9		9		7	6	9	3	5	3	10	4	4	4	2	3	3	4	3	6	5	120	愛

福井	4	3	4		4		2	7	4	4	6	3	2	3	2	4	4	5	1	5	2	2	3	74	福井
長崎	6	3	6		5		3	11	1		3	1	2	4	2	6		3	5		3	1	3	68	長崎
和歌山	2	5	2		5		5	1	5	8	3	3	5	4	2	1	2	5		2	1	2	3	66	和歌山
佐賀	3	3	1		2		6		1	1		2	2	2	3	3	3	1	2	3	1	5	2	46	佐賀
大分	4	4	5		4		4	5	3	3	3	4	2	3	2	3	1	2	4	4	1	2	1	64	大分
宮崎	3	3	3		6		1		3	2	5	5	5	3	4	1	2	5	2	2	1	6	1	63	宮崎
秋田	4	1	3		2		4	4	3	3	2	4	3	1		3	2	3	1	1	3	1	1	49	秋田
鳥取	4	3			2		2	3	3		3	3	2	1	2		1	1			2		1	33	鳥取
高知	6	3	4		4		5	3	6	3	3	4	2	2	5	4	1		1	3	4	1		64	高知
沖	5	2	7		9		4	1	8	3	1	5	2	2	4	1	3	2	1	1	1	1		63	沖

縄																									縄
島根	4	5	4		5		2	2	3	3	5	3	2		2	2	2			2	3			49	島根
合計	1,034	1,044	998		844		810	810	759	746	708	617	610	553	536	546	501	453	489	516	464	487	494	14,019	合計

出典：<https://anzeninfo.mhlw.go.jp/user/anzen/tok/anst00.htm>（職場のあんぜんサイト）

https://www.jisha.or.jp/international/topics/202211_04.htmlに戻る。