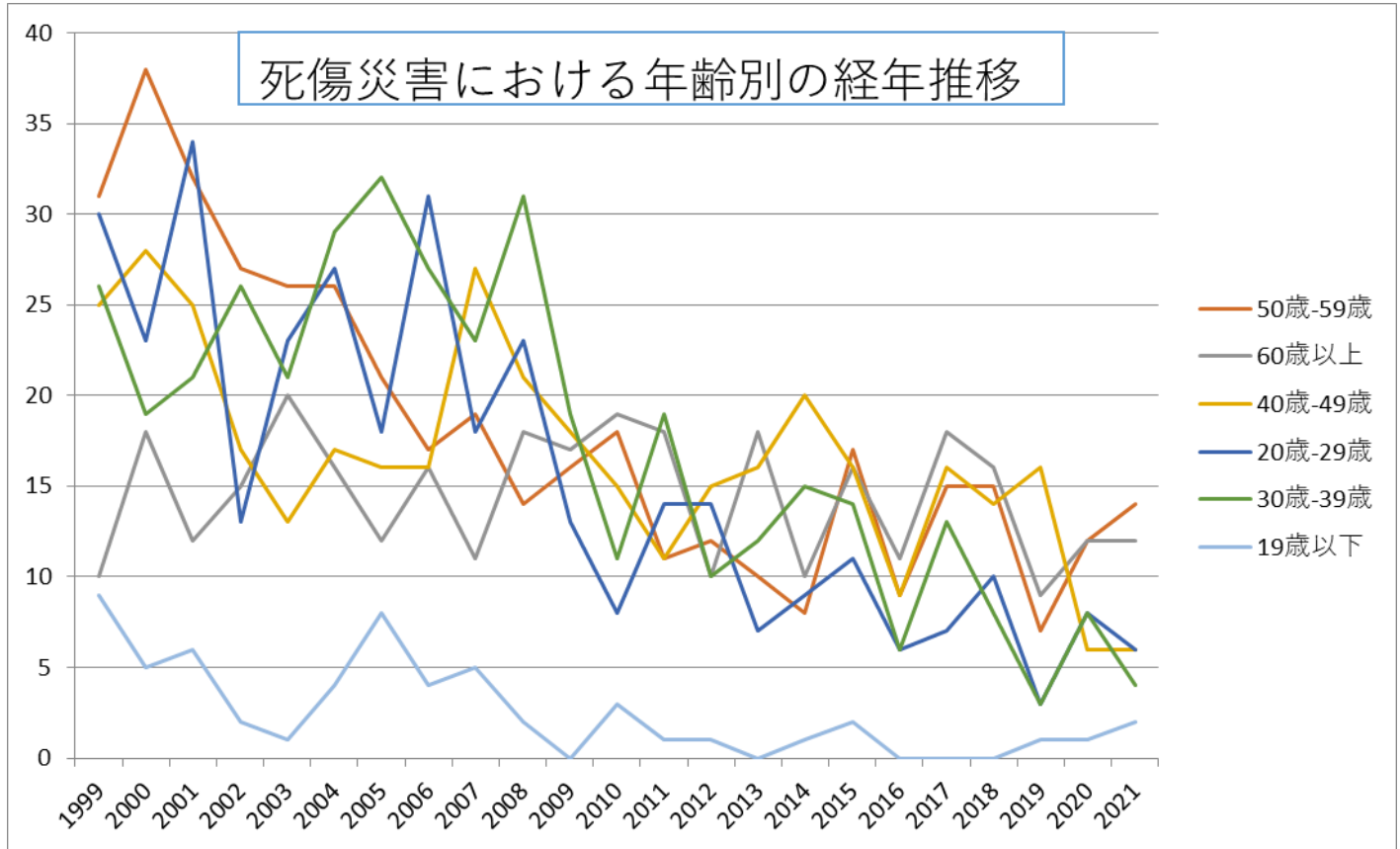
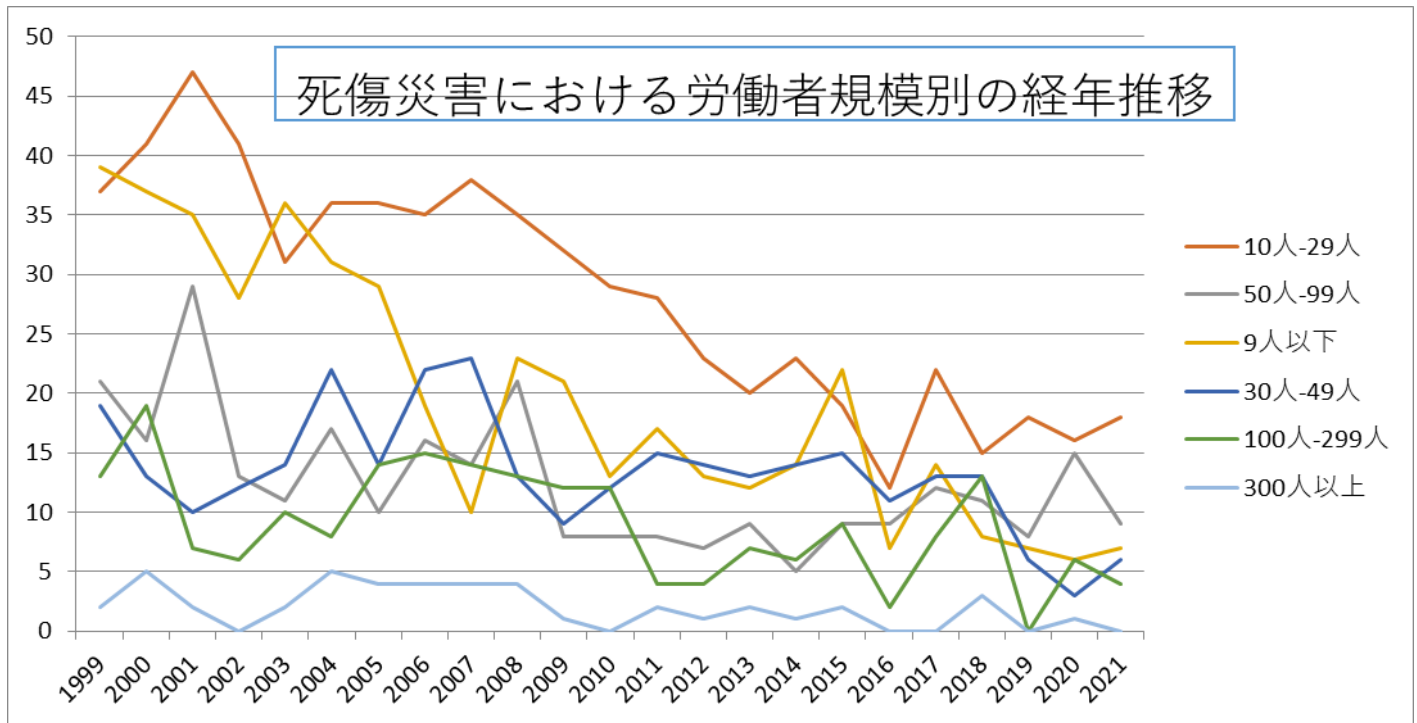


010702製本業における死傷災害の年齢別、規模別、月別及び都道府県別の経年推移（1999-2021年）

010702製本業における死傷災害の年齢別の経年推移（1999-2021年）



010702製本業における死傷災害の労働者規模別の経年推移（1999-2021年）



010702製本業における死傷災害の月別Top5の経年推移（1999-2021年）

59歳	31	38	32	27	26	26	21	17	19	14	16	18	11	12	10	8	17	9	15	15	7	12	14	415	59歳
60歳以上	10	18	12	15	20	16	12	16	11	18	17	19	18	10	18	10	16	11	18	16	9	12	12	334	60歳以上
40歳-49歳	25	28	25	17	13	17	16	16	27	21	18	15	11	15	16	20	16	9	16	14	16	6	6	383	40歳-49歳
20歳-29歳	30	23	34	13	23	27	18	31	18	23	13	8	14	14	7	9	11	6	7	10	3	8	6	356	20歳-29歳
30歳-39歳	26	19	21	26	21	29	32	27	23	31	19	11	19	10	12	15	14	6	13	8	3	8	4	397	30歳-39歳
19歳以下	9	5	6	2	1	4	8	4	5	2		3	1	1		1	2				1	1	2	58	19歳以下
合計	131	131	130	100	104	119	107	111	103	109	83	74	74	62	63	63	76	41	69	63	39	47	44	1,943	合計

010702製本業における死傷災害の労働者規模別の経年推移（1999-2021年）

労働者規模	1999	2000	2001	2002	2003	2004	2005	2006	2007	2008	2009	2010	2011	2012	2013	2014	2015	2016	2017	2018	2019	2020	2021	total	労働者規模
10人-29人	37	41	47	41	31	36	36	35	38	35	32	29	28	23	20	23	19	12	22	15	18	16	18	652	10人-29人
50人-99人	21	16	29	13	11	17	10	16	14	21	8	8	8	7	9	5	9	9	12	11	8	15	9	286	50人-99人

9人 以下	39	37	35	28	36	31	29	19	10	23	21	13	17	13	12	14	22	7	14	8	7	6	7	448	9人 以下
30 人- 49 人	19	13	10	12	14	22	14	22	23	13	9	12	15	14	13	14	15	11	13	13	6	3	6	306	30 人- 49 人
100 人- 299 人	13	19	7	6	10	8	14	15	14	13	12	12	4	4	7	6	9	2	8	13		6	4	206	100 人- 299 人
300 人 以上	2	5	2		2	5	4	4	4	4	1		2	1	2	1	2		3			1		45	300 人 以上
合 計	131	131	130	100	104	119	107	111	103	109	83	74	74	62	63	63	76	41	69	63	39	47	44	1,943	合 計

010702製本業における死傷災害の月別の経年推移（1999-2021年）

月	1999	2000	2001	2002	2003	2004	2005	2006	2007	2008	2009	2010	2011	2012	2013	2014	2015	2016	2017	2018	2019	2020	2021	total	月
6月	11	15	13	10	14	10	6	8	7	3	10	5	5	7	4	8	9	2	4	7	2	3	8	171	6 月
3月	9	14	12	12	12	20	4	15	15	9	6	3	5	4	3	9	6	1	10	10	4	5	7	195	3 月
10 月	14	10	13	7	4	18	13	8	6	9	10	7	7	7	4	6	8	2	7	3	3	6	6	178	10 月
5月	7	12	9	10	11	8	5	9	8	10	4	7	7	3	4	7	7	3	4	5		3	6	149	5 月
2月	15	13	10	12	6	12	11	7	10	11	1	4	6	7	3	10	10	3	5	3	4	4	4	171	2 月
4月	15	6	19	5	7	7	13	16	12	4	12	7	6	2	8	3	3	5	5	6	4	8	3	176	4 月
1月	10	7	9	10	12	9	13	12	8	14	6	9	10	9	6	2	7	3	7	6	7	1	2	179	1 月
9月	8	15	9	7	14	9	8	5	8	13	5	5	8	7	10	4	8	5	4	3	2	4	2	163	9 月
11 月	10	10	9	7	8	9	10	10	4	8	5	8	4	6	3	1	6	4	5	6	4	3	2	142	11 月

田	1		1							1													4	田	
福			1									1		1		1							4	福	
島																								島	
富					2								1										3	富	
山																								山	
宮			1								1										1		3	宮	
崎																								崎	
石					1									1									2	石	
川																								川	
三		1																					2	三	
重										1														重	
岩		1																					1	岩	
手																								手	
和		1																					1	和	
歌																								歌	
山																								山	
德														1									1	德	
島																								島	
佐																							1	佐	
賀													1											賀	
大																						1	1	大	
分																								分	
鹿																							1	鹿	
児					1																			児	
島																								島	
栃																								栃	
木																								木	
山																								山	
梨																								梨	
高																								高	
知																								知	
長																								長	
崎																								崎	
合	131	131	130		104		107	111	103	109	83	74	74	62	63	63	76	41	69	63	39	47	44	1,724	合
計																								計	

https://www.jisha.or.jp/international/topics/202211_04.htmlに戻る。