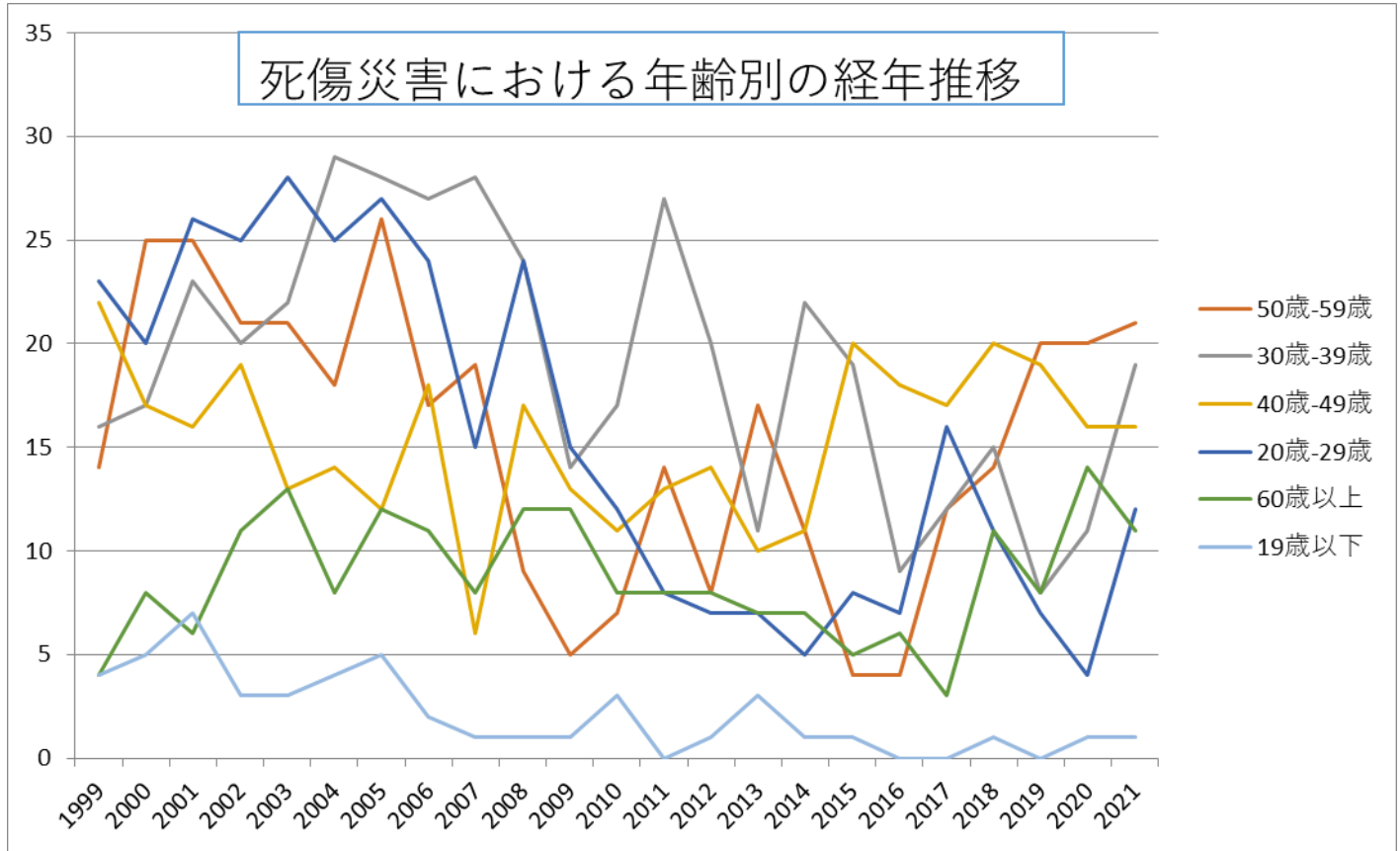
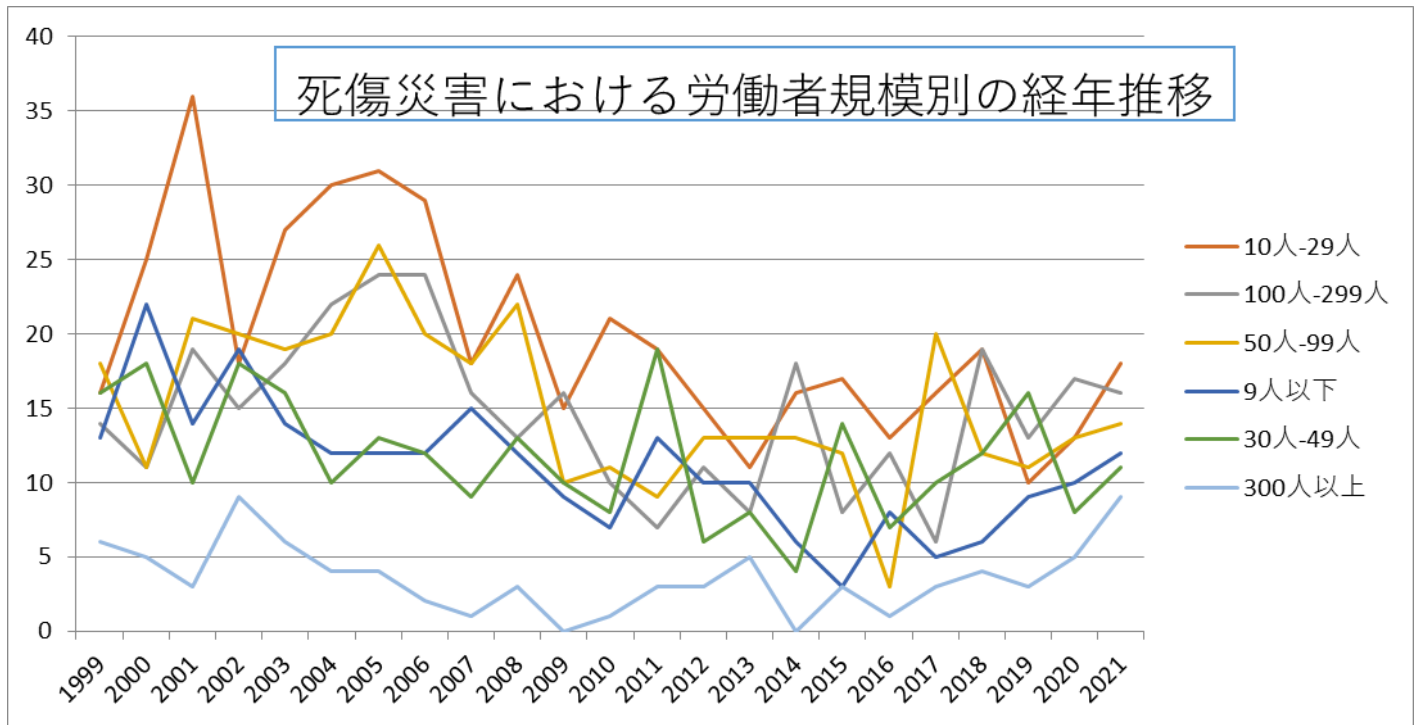


010709その他の印刷・製本業における死傷災害の年齢別、規模別、月別及び都道府県別の経年推移（1999-2021年）

010709その他の印刷・製本業における死傷災害の年齢別の経年推移（1999-2021年）



010709その他の印刷・製本業における死傷災害の労働者規模別の経年推移（1999-2021年）



010709その他の印刷・製本業における死傷災害の月別Top5の経年推移（1999-2021年）

59歳	14	25	25	21	21	18	26	17	19	9	5	7	14	8	17	11	4	4	12	14	20	20	21	352	59歳
30歳-39歳	16	17	23	20	22	29	28	27	28	24	14	17	27	20	11	22	19	9	12	15	8	11	19	438	30歳-39歳
40歳-49歳	22	17	16	19	13	14	12	18	6	17	13	11	13	14	10	11	20	18	17	20	19	16	16	352	40歳-49歳
20歳-29歳	23	20	26	25	28	25	27	24	15	24	15	12	8	7	7	5	8	7	16	11	7	4	12	356	20歳-29歳
60歳以上	4	8	6	11	13	8	12	11	8	12	12	8	8	8	7	7	5	6	3	11	8	14	11	201	60歳以上
19歳以下	4	5	7	3	3	4	5	2	1	1	1	3		1	3	1	1			1		1	1	48	19歳以下
合計	83	92	103	99	100	98	110	99	77	87	60	58	70	58	55	57	57	44	60	72	62	66	80	1,747	合計

010709その他の印刷・製本業における死傷災害の労働者規模別の経年推移（1999-2021年）

労働者規模	1999	2000	2001	2002	2003	2004	2005	2006	2007	2008	2009	2010	2011	2012	2013	2014	2015	2016	2017	2018	2019	2020	2021	total	労働者規模
10人-29人	16	25	36	18	27	30	31	29	18	24	15	21	19	15	11	16	17	13	16	19	10	13	18	457	10人-29人
100人-299人	14	11	19	15	18	22	24	24	16	13	16	10	7	11	8	18	8	12	6	19	13	17	16	337	100人-299人

50人-99人	18	11	21	20	19	20	26	20	18	22	10	11	9	13	13	13	12	3	20	12	11	13	14	349	50人-99人
9人以下	13	22	14	19	14	12	12	12	15	12	9	7	13	10	10	6	3	8	5	6	9	10	12	253	9人以下
30人-49人	16	18	10	18	16	10	13	12	9	13	10	8	19	6	8	4	14	7	10	12	16	8	11	268	30人-49人
300人以上	6	5	3	9	6	4	4	2	1	3		1	3	3	5		3	1	3	4	3	5	9	83	300人以上
合計	83	92	103	99	100	98	110	99	77	87	60	58	70	58	55	57	57	44	60	72	62	66	80	1,747	合計

010709その他の印刷・製本業における死傷災害の月別の経年推移（1999-2021年）

月	1999	2000	2001	2002	2003	2004	2005	2006	2007	2008	2009	2010	2011	2012	2013	2014	2015	2016	2017	2018	2019	2020	2021	total	月
5月	4	9	11	9	9	7	9	9	7	8	5	2	8	1	5	2	2	3	3	3	4	6	14	140	5月
2月	7	8	4	10	3	6	13	7	9	13	4	3	6	8	1	5	5	5	5	5	6	5	12	150	2月
3月	4	11	7	10	8	10	18	8	11	5	9	11	6	9	4	6	6	4	3	7	5	7	10	179	3月
1月	4	5	9	7	10	13	3	18	6	6	8	5	4	7	6	4	3	6	6	5	5	7	7	154	1月
6月	12	9	9	6	8	5	11	9	3	11	2	5	3	7	6	2	5	4	3	2	4	2	7	135	6月
9月	9	2	12	2	6	11	8	5	3	8	7	6	8	3	8	4	7	2	6	7	11	9	6	150	9月
11月	10	8	7	9	9	8	11	4	5	8	3	8	8	2	2	6	3	5	5	9	2	2	6	140	11月
4月	5	6	8	4	8	6	13	11	16	3	10	2	4	6	4	5	3	3	8	6	5	9	5	150	4月
7月	4	9	9	11	8	6	4	5	2	7	2	4	6	2	6	5	7	3	5	9	10	4	5	133	7月

8月	7	8	8	11	9	11	10	7	8	7	2	2	3	5	3	8	8		7	8	5	4	4	145	8月
10月	9	10	13	12	12	6	6	5	2	4	4	2	3	4	5	4	4	7	4	7	3	8	2	136	10月
12月	8	7	6	8	10	9	4	11	5	7	4	8	11	4	5	6	4	2	5	4	2	3	2	135	12月
合計	83	92	103	99	100	98	110	99	77	87	60	58	70	58	55	57	57	44	60	72	62	66	80	1,747	合計

010709その他の印刷・製本業における死傷災害の都道府県別の経年推移（1999-2021年）

県	1999	2000	2001	2002	2003	2004	2005	2006	2007	2008	2009	2010	2011	2012	2013	2014	2015	2016	2017	2018	2019	2020	2021	total	県
茨城	4	1	4		6		6	7	3	10	4	3	6	5	4	2	6	2	6	4	7	6	13	109	茨城
埼玉	15	9	21		20		30	28	22	19	13	11	18	9	5	14	15	9	15	16	11	12	10	322	埼玉
愛知	8	6	6		9		7	3	7	6	4	8	3	7	1	5	2	2	8	4	2	3	8	109	愛知
大阪	21	13	19		8		10	10	7	9	6	4	3	3	9	5	8	3	7	5	12	7	5	174	大阪
栃木	3	1			1		1	2	2	1	2	1	2	1	3	1		3	2	5	1	4	5	41	栃木
東京	8	13	8		13		8	9	7	5	6	6	9	5	1	5	5	3	2	7	3	4	4	131	東京
千葉	1	1	3		4		2	2		3	1	1	3			2				1	2	4	3	33	千葉
岡山	2	1			4		1	2					3		1	2	3		2	1	2	2	3	29	岡山
福島	1	4	1					1							1		1	2		2		1	3	17	福島
鹿児島					1								1		1								3	6	鹿児島
岐阜	1	5	5		2		8	4	2	3	3	4	4	4	9	3		2	3	6	1	2	2	73	岐阜
兵庫	2	5	2				2		5	8	3	2	2		2			2		3		2	2	42	兵庫
群馬	2		2		1		1	1				1	2		4	1	1	1	2		1	1	2	23	群馬

徳島		1	2			1		1		1	1			1	1					2	11	徳島				
静岡		5	2		4		6	3	2	4	1	1	3				1	1	4	3	2	1	43	静岡		
神奈川		3	2		1		3	1	4			2	1	3	2	2	1	2			2	1	1	31	神奈川	
広島	2	3	2				4		3	2		3	1	1	1	1	1	1	1	2	1		1	30	広島	
福岡	1	4	4		3		1	2	2		1	2		1	1	1	2			2	1		1	29	福岡	
香川	1		1				2	1		1	3			2		1	1	1	3	1	1	1	1	21	香川	
滋賀	2	1	2		1		1	1					1	1		1	1		1		1	1	1	16	滋賀	
宮城		2											1		1	1			1	1		1	2	1	11	宮城
山形	1						1		1	1	1			2									1	8	山形	
三重		1			3						2											1	1	8	三重	
青森		1	1		1												1		1				1	6	青森	
福井								1			1						2						1	5	福井	
愛媛		1	1						1		1												1	5	愛媛	
大分					1										1						1		1	4	大分	
山梨													1				1						1	3	山梨	
和歌山		1												1									1	3	和歌山	
京都	2	2	2		3		2	5	2		3	1		2	1	2			1	1	1	1		31	京都	
北海	1	1	2		2		1		1	1	1				3	4	1	3	1	4		2		28	北海	

道																							道	
長野	1	1		1	1		3					3	3	2	1	1			2	1		20	長野	
新潟		2	6	3		1	1	2		1					1							17	新潟	
高知		1		1	2	1	2	1	1	2		1	1	1				2	1			17	高知	
奈良		1				1	5	1	1	2	1		1		1	1		1				16	奈良	
島根	2		1	5	2	2		1	1		1											15	島根	
石川			1		1			2						1	1	1	1		2	2		12	石川	
富山		2				2	1		2			1			1	1						10	富山	
熊本							2			1	1			1		1			2	2		10	熊本	
岩手	1		1			1			2			2					1				1	9	岩手	
佐賀						2							1				1	1				5	佐賀	
秋田										2		1									1	4	秋田	
長崎	1						2					1										4	長崎	
宮崎									1	1	1								1			4	宮崎	
山口			1	2																		3	山口	
鳥取							1															1	鳥取	
沖縄			1																			1	沖縄	
合計	83	92	103	100		110	99	77	87	60	58	70	58	55	57	57	44	60	72	62	66	80	1,550	合計

https://www.jisha.or.jp/international/topics/202211_04.htmlに戻る。