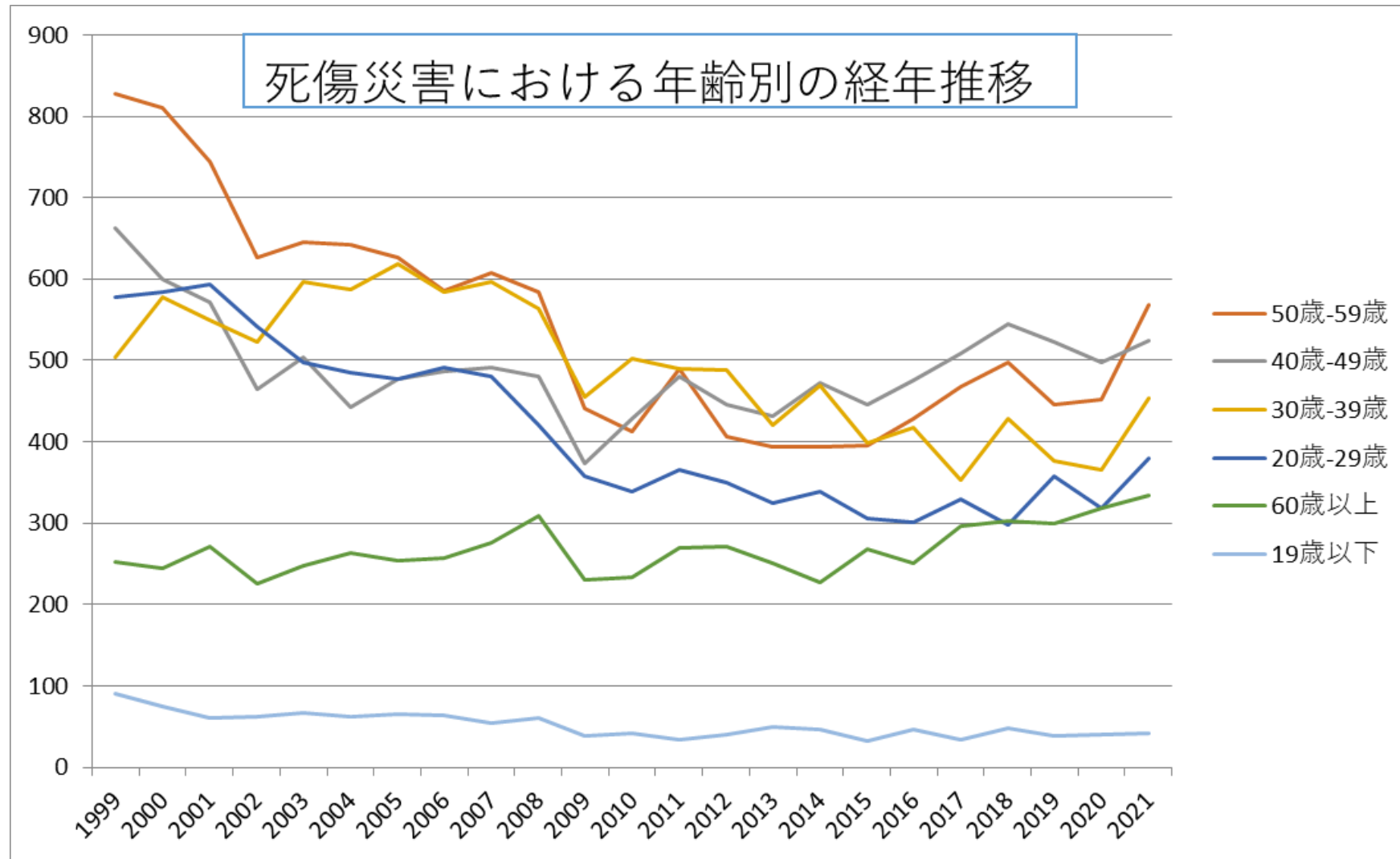
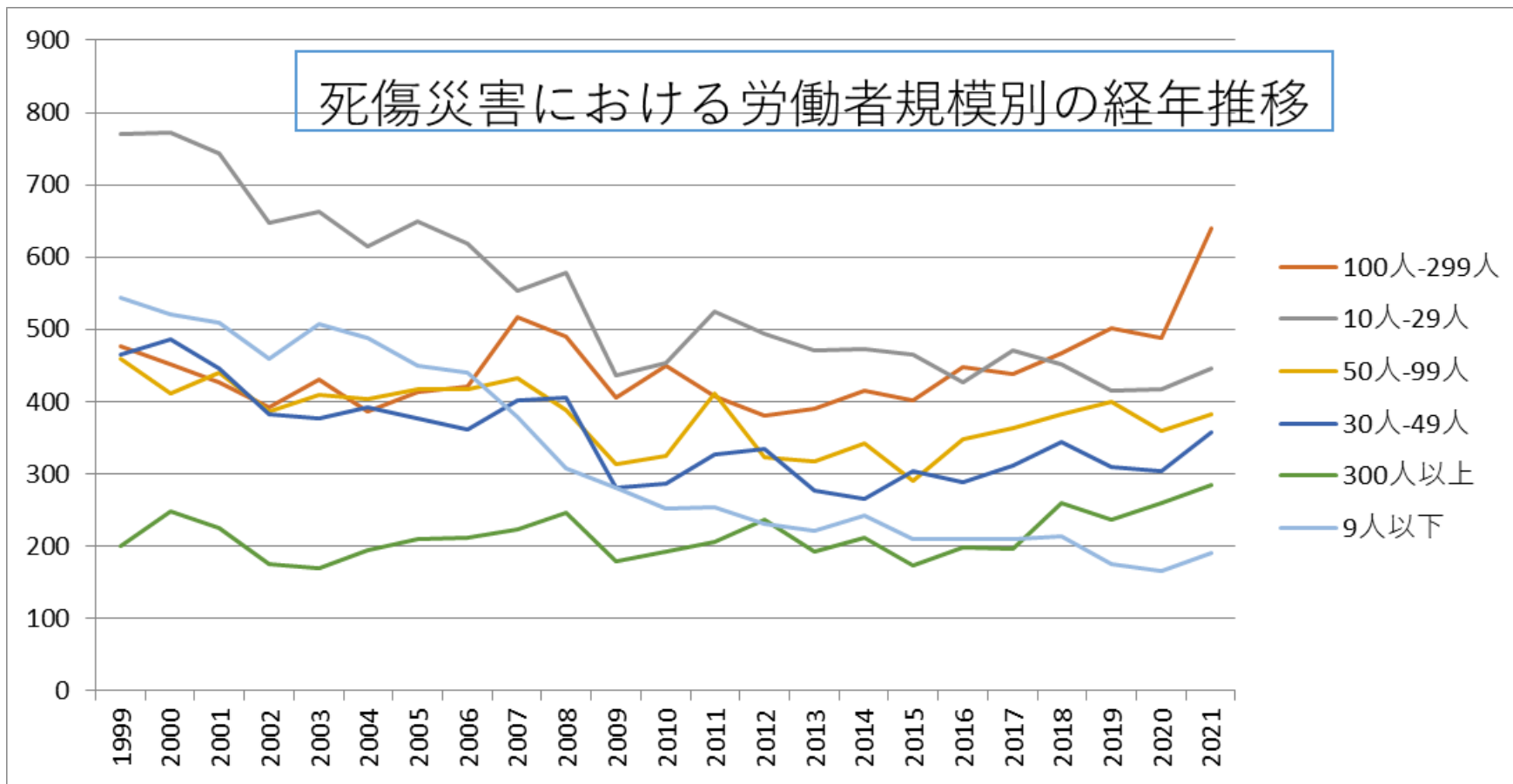


0108化学工業における死傷災害の年齢別、規模別、月別及び都道府県別の経年推移（1999-2021年）

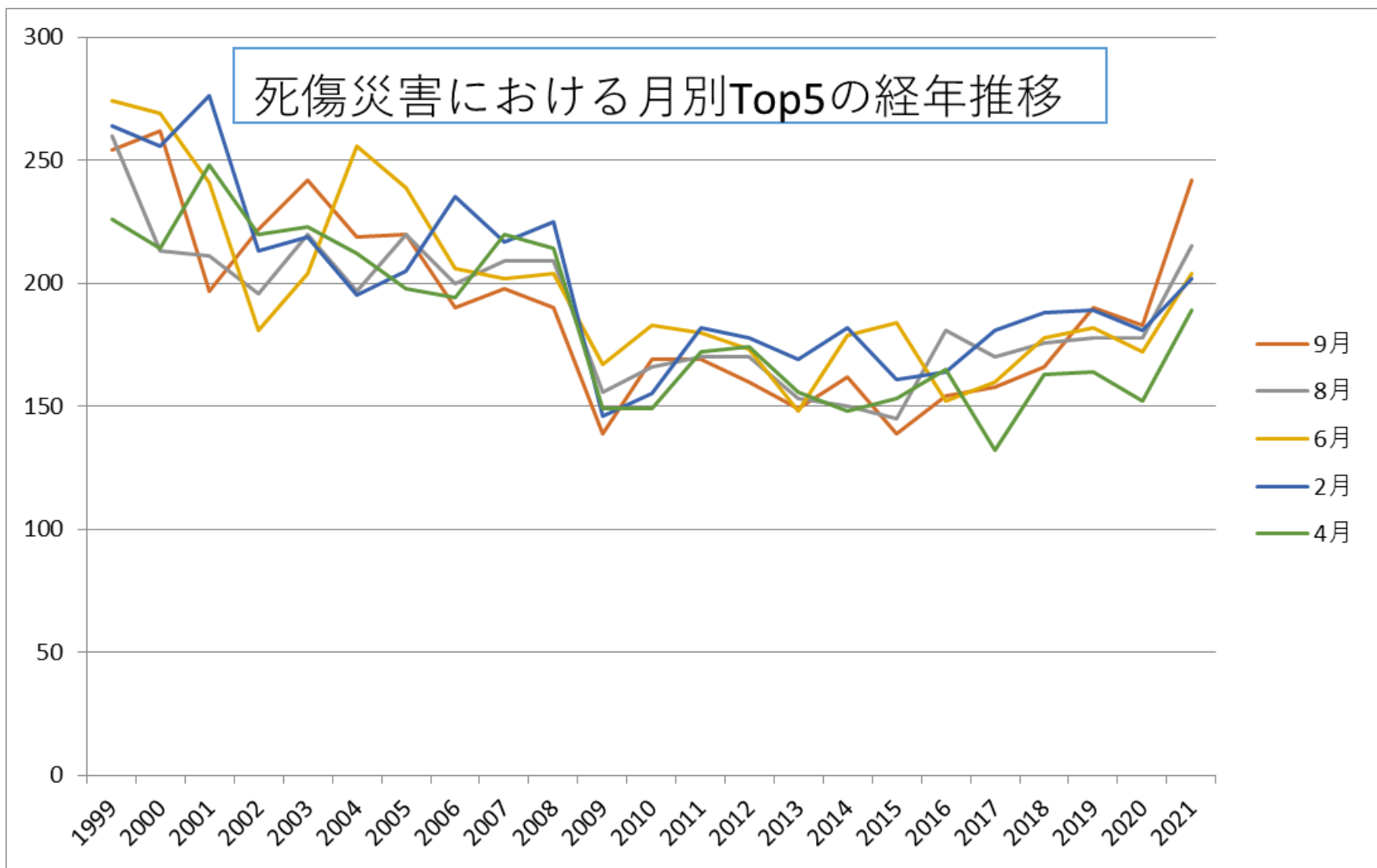
0108化学工業における死傷災害の年齢別の経年推移（1999-2021年）



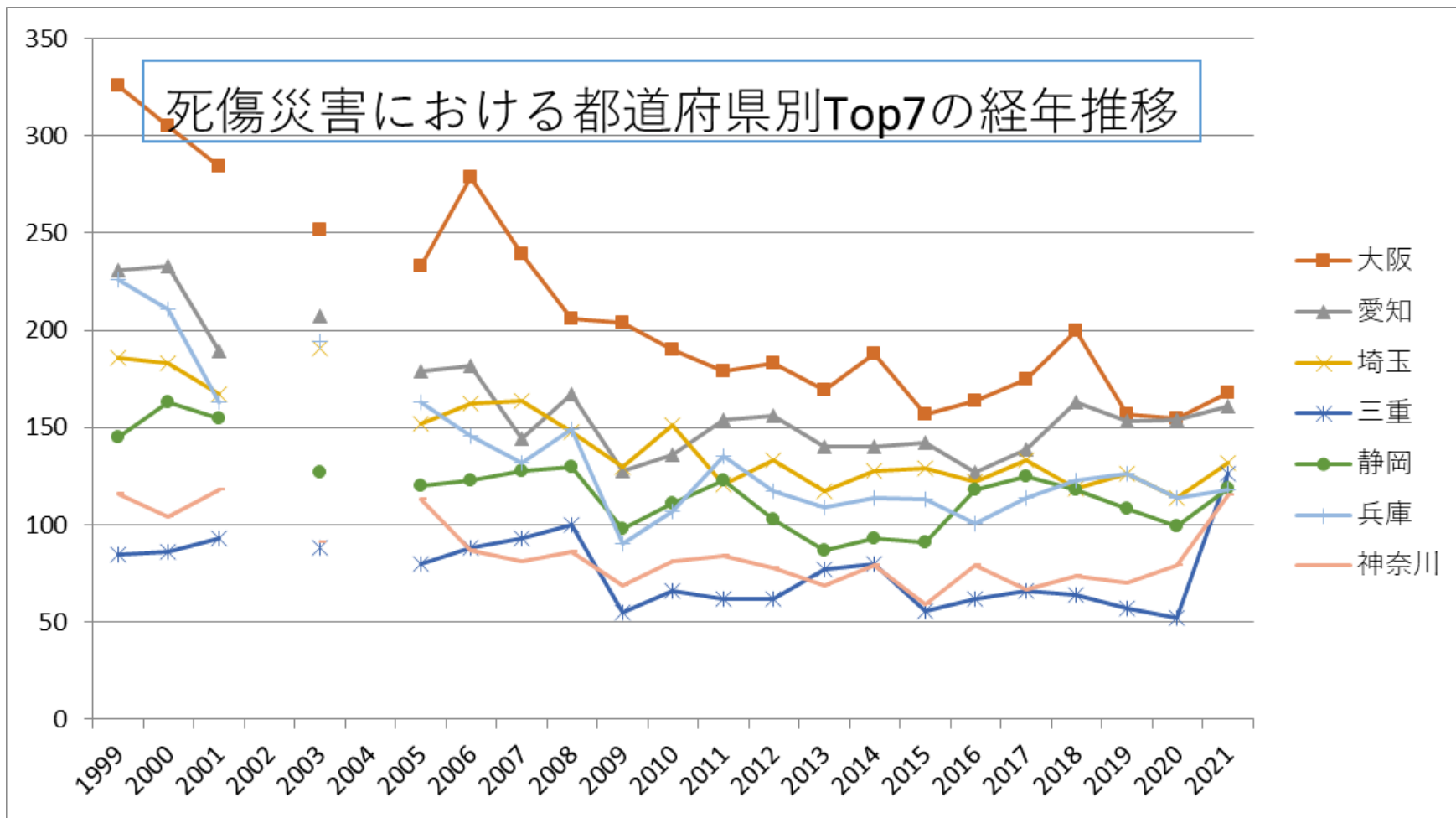
0108化学工業における死傷災害の労働者規模別の経年推移（1999-2021年）



0108化学工業における死傷災害の月別Top5の経年推移（1999-2021年）



0108化学工業における死傷災害の都道府県別Top7の経年推移（1999-2021年）



0108化学工業における死傷災害の年齢別の経年推移（1999-2021年）

年齢	1999	2000	2001	2002	2003	2004	2005	2006	2007	2008	2009	2010	2011	2012	2013	2014	2015	2016	2017	2018	2019	2020	2021	total	年齢
50歳-59歳	828	810	745	626	646	642	626	586	608	584	441	413	490	407	393	394	395	428	468	497	445	452	569	12,493	50歳-59歳

40 歲- 49 歲	662	599	572	465	504	442	477	486	492	480	374	429	481	445	431	473	446	475	508	545	522	497	524	11,329	40 歲- 49 歲
30 歲- 39 歲	504	578	549	522	596	587	618	584	597	564	455	503	490	488	420	470	398	418	353	429	376	366	453	11,318	30 歲- 39 歲
20 歲- 29 歲	578	584	594	542	497	485	477	492	480	420	357	339	365	350	324	339	305	301	330	298	358	319	380	9,514	20 歲- 29 歲
60 歲 以 上	253	245	271	226	248	264	254	257	276	309	230	233	270	271	251	227	268	251	297	303	299	319	334	6,156	60 歲 以 上
19 歲 以 下	91	75	60	62	67	62	65	64	55	60	38	42	34	40	50	46	32	46	34	48	39	40	41	1,191	19 歲 以 下
合 計	2,916	2,891	2,791	2,443	2,558	2,482	2,517	2,469	2,508	2,417	1,895	1,959	2,130	2,001	1,869	1,949	1,844	1,919	1,990	2,120	2,039	1,993	2,301	52,001	合 計

0108化学工業における死傷災害の労働者規模別の経年推移（1999-2021年）

労働者規模	1999	2000	2001	2002	2003	2004	2005	2006	2007	2008	2009	2010	2011	2012	2013	2014	2015	2016	2017	2018	2019	2020	2021	total	労働者規模
100人-299人	476	452	427	392	431	387	414	421	517	490	406	450	408	381	390	416	401	448	438	467	502	489	639	10,242	100人-299人
10人-29人	770	772	743	648	663	615	649	618	554	578	436	454	524	494	470	472	466	427	470	452	416	417	445	12,553	10人-29人
50人-99人	460	412	441	386	410	404	418	417	433	389	314	325	411	323	318	343	290	347	364	382	400	360	383	8,730	50人-99人
30人-49人	466	487	445	383	376	393	376	361	401	406	280	287	327	335	276	265	303	289	311	345	309	303	358	8,082	30人-49人

300人以上	201	248	225	175	170	194	210	211	224	247	179	192	206	237	193	211	174	199	197	260	237	259	285	4,934	300人以上
9人以下	543	520	510	459	508	489	450	441	379	307	280	251	254	231	222	242	210	209	210	214	175	165	191	7,460	9人以下
合計	2,916	2,891	2,791	2,443	2,558	2,482	2,517	2,469	2,508	2,417	1,895	1,959	2,130	2,001	1,869	1,949	1,844	1,919	1,990	2,120	2,039	1,993	2,301	52,001	合計

0108化学工業における死傷災害の月別の経年推移（1999-2021年）

月	1999	2000	2001	2002	2003	2004	2005	2006	2007	2008	2009	2010	2011	2012	2013	2014	2015	2016	2017	2018	2019	2020	2021	total	月
9月	254	262	197	222	242	219	220	190	198	190	139	169	169	160	149	162	139	154	158	166	190	183	242	4,374	9月
8月	260	213	211	196	220	197	220	200	209	209	156	166	170	170	153	150	145	181	170	176	178	178	215	4,343	8月
6月	274	269	241	181	204	256	239	206	202	204	167	183	180	173	148	179	184	152	160	178	182	172	204	4,538	6月
2月	264	256	276	213	219	195	205	235	217	225	146	155	182	178	169	182	161	164	181	188	189	181	202	4,583	2月
4月	226	214	248	220	223	212	198	194	220	214	149	149	172	174	156	148	153	165	132	163	164	152	189	4,235	4月





愛知	231	233	189		207		179	182	144	167	128	136	154	156	140	140	142	127	139	163	153	154	161	3,425	知
埼玉	186	183	167		191		152	162	164	148	130	151	121	133	117	128	129	122	133	119	126	114	132	3,008	埼玉
三重	85	86	93		88		80	88	93	100	55	66	62	62	77	80	56	62	66	64	57	52	126	1,598	三重
静岡	145	163	155		127		120	123	128	130	98	111	123	103	87	93	91	118	125	118	108	99	119	2,484	静岡
兵庫	226	211	163		194		163	146	132	149	90	107	135	117	109	114	113	101	114	123	126	114	118	2,865	兵庫
神奈川	116	104	118		91		113	87	81	86	69	81	84	78	69	79	59	79	67	74	70	79	115	1,799	神奈川
千葉	96	98	107		61		95	89	102	110	91	102	66	81	88	73	75	76	69	85	83	89	88	1,824	千葉
群馬	69	83	73		78		75	67	86	69	48	61	56	54	57	63	58	75	49	65	61	76	86	1,409	群馬
茨城	94	101	113		79		116	103	97	96	84	73	99	70	60	68	84	70	86	85	88	103	83	1,852	茨城
岐阜	74	106	93		73		86	85	90	71	43	75	71	55	64	59	54	59	50	66	64	67	80	1,485	岐阜
栃木	74	75	75		73		70	72	65	67	59	48	65	79	58	46	48	56	56	63	73	45	76	1,343	栃木

																									木
福岡	97	95	85		82		70	67	82	65	73	52	71	56	50	53	64	58	57	68	52	62	70	1,429	福岡
奈良	78	72	92		71		79	81	73	68	63	56	62	67	68	58	50	51	74	62	61	52	59	1,397	奈良
福島	47	33	48		38		46	50	51	38	41	41	37	36	33	31	25	32	44	47	40	40	57	855	福島
北海道	54	44	53		31		30	31	43	35	38	35	32	37	38	36	22	40	32	30	29	32	56	778	北海道
滋賀	60	65	62		74		58	59	57	77	50	47	49	48	67	64	41	57	68	55	66	56	51	1,231	滋賀
岡山	59	54	50		55		57	49	74	66	39	52	56	49	47	58	50	48	46	59	66	58	50	1,142	岡山
広島	48	61	73		59		46	40	50	61	46	44	52	56	38	46	38	40	44	40	49	32	46	1,009	広島
富山	44	62	35		65		42	55	69	48	54	39	45	49	27	55	46	49	40	47	38	36	42	987	富山
新潟	50	38	43		45		45	54	52	46	29	28	36	28	30	39	22	28	20	30	28	35	41	767	新潟
山口	55	59	52		45		53	39	48	46	34	29	35	34	33	36	35	35	28	36	43	43	35	853	山口



愛媛	20	23	35		12		18	14	16	16	12	15	20	21	21	11	13	16	17	13	13	15	19	360	媛
山梨	15	15	11		17		18	20	18	21	29	6	15	10	8	15	13	12	15	12	20	10	18	318	山梨
佐賀	15	22	15		16		19	15	16	27	12	16	17	11	20	14	13	12	18	33	24	20	17	372	佐賀
石川	8	12	15		17		5	12	11	9	7	9	7	11	8	11	6	13	15	13	13	10	17	229	石川
島根	9	9	7		9		14	7	13	5	5	5	15	8	7	6	4	11	12	12	10	12	16	196	島根
熊本	21	27	14		13		20	22	39	17	15	10	16	14	16	21	25	23	18	22	20	14	15	402	熊本
山形	9	23	16		24		20	23	15	18	15	17	23	15	22	10	17	17	22	13	12	13	15	359	山形
秋田	11	8	13		11		7	5	12	19	7	5	5	10	8	9	7	3	4	12	13	9	13	191	秋田
宮崎	13	15	23		9		18	15	13	14	9	6	4	10	9	9	13	6	13	8	11	21	12	251	宮崎
鳥取	8	6	12		4		8	6	9	6	6	3	7	2	3	3	5	3	2	6	6	4	11	120	鳥取
鹿児島	8	11	10		5		9	8	7	4	3	3	4	3	5	5	7	4	5	12	8	11	10	142	鹿児島

																								島	
青森	10	7	9		3		1	3	1	3	3	3	4	5	1	2	3	1	5	2	2	3	9	80	青森
高知	3	4	5		4		2	2	6	3	4	3	4	6	6	5	3	5	6	1	6	7	7	92	高知
沖縄	3	5	4		3		2	6	3	4	2	4	3	2	5	2	2	3	5	5	3	1	6	73	沖縄
長崎	6	2	7		5			8	7	5	3	3	4	3	2	2	4	2	6	2	3	2	5	81	長崎
合計	2,916	2,891	2,791		2,558		2,517	2,469	2,508	2,417	1,895	1,959	2,130	2,001	1,869	1,949	1,844	1,919	1,990	2,120	2,039	1,993	2,301	47,076	合計

出典：<https://anzeninfo.mhlw.go.jp/user/anzen/tok/anst00.htm>（職場のあんぜんサイト）

[https://www.jisha.or.jp/international/topics/202211\\_04.html](https://www.jisha.or.jp/international/topics/202211_04.html)に戻る。