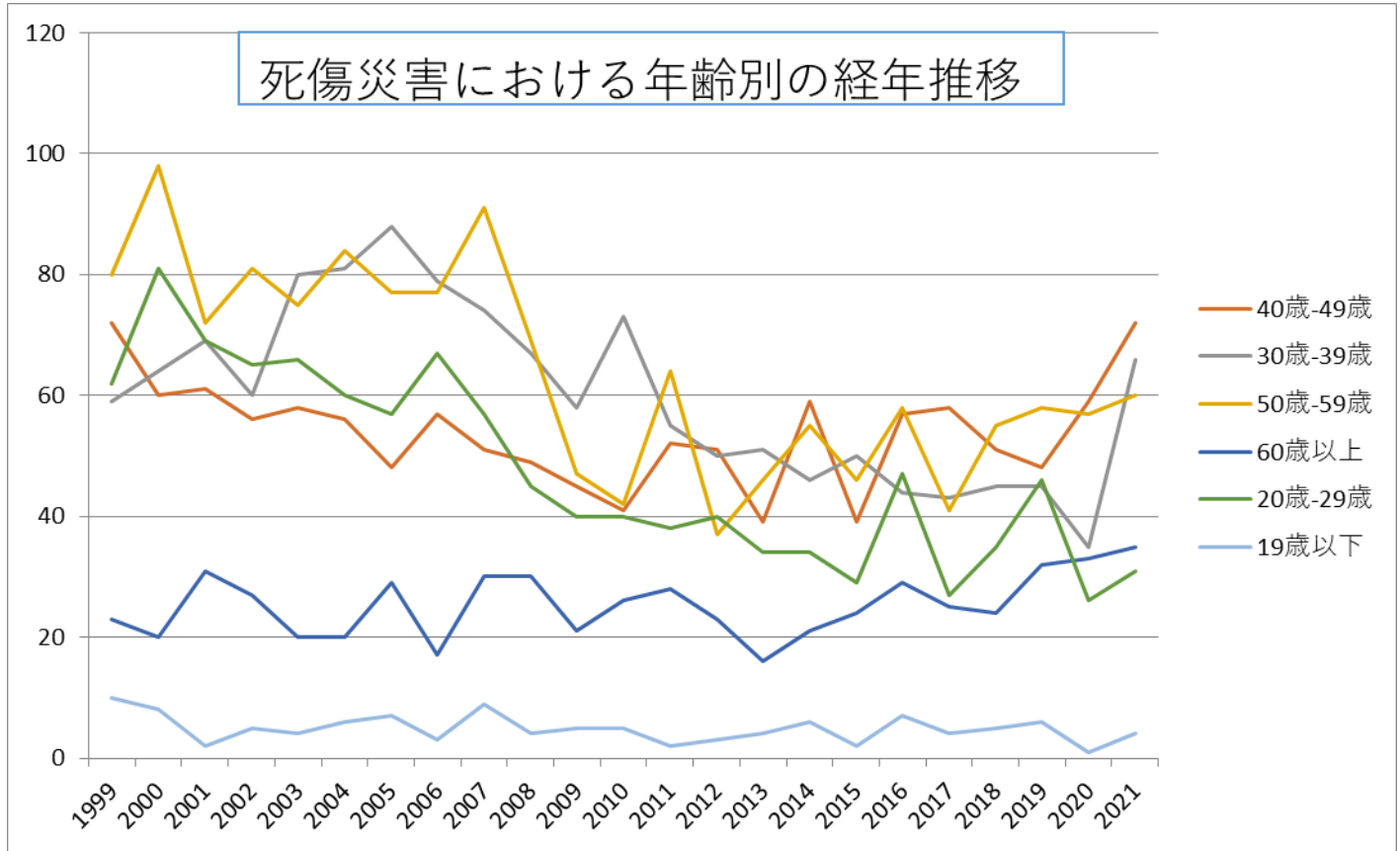
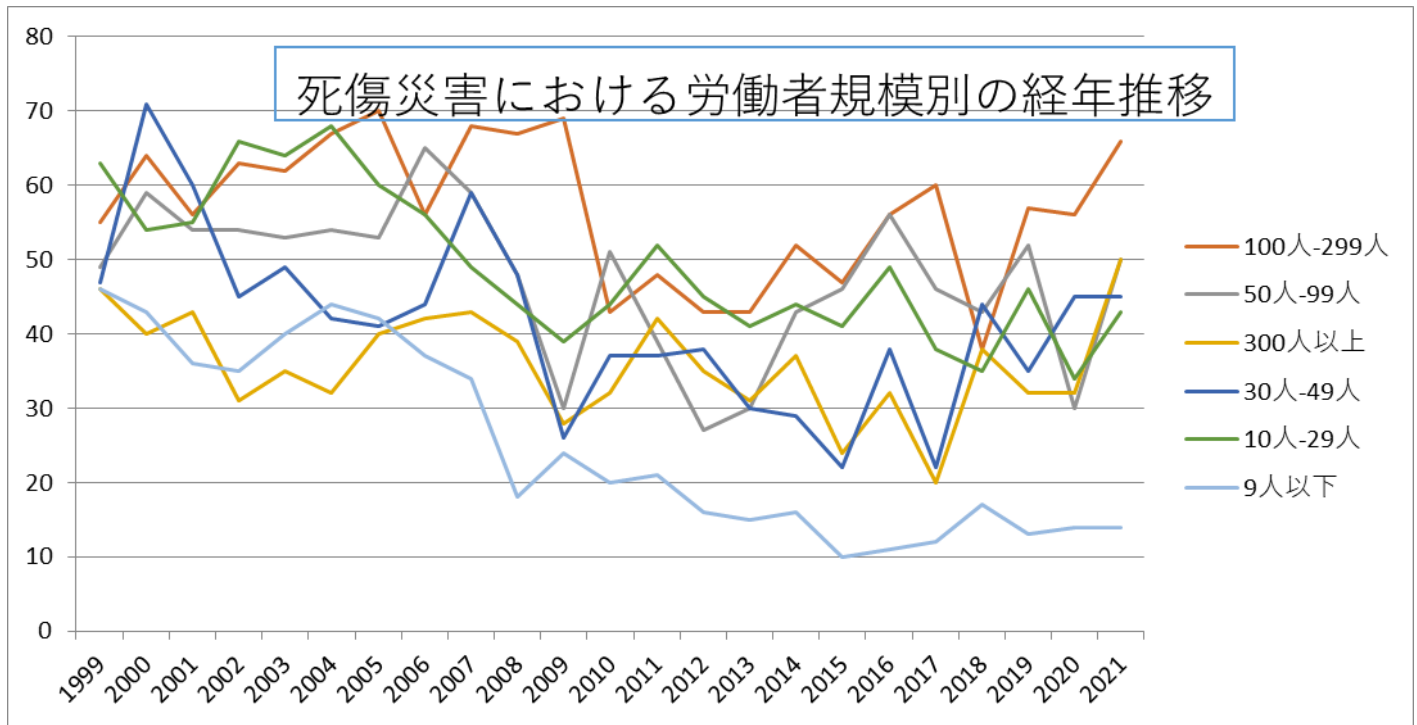


010801無機・有機化学工業製品製造業における死傷災害の年齢別、規模別、月別及び都道府県別の経年推移（1999-2021年）

010801無機・有機化学工業製品製造業における死傷災害の年齢別の経年推移（1999-2021年）



010801無機・有機化学工業製品製造業における死傷災害の労働者規模別の経年推移（1999-2021年）



010801無機・有機化学工業製品製造業における死傷災害の月別Top5の経年推移（1999-2021年）

| | | | | | | | | | | | | | | | | | | | | | | | | | |
|---------|-----|-----|-----|-----|-----|-----|-----|-----|-----|-----|-----|-----|-----|-----|-----|-----|-----|-----|-----|-----|-----|-----|-----|-------|---------|
| 49歳 | 72 | 60 | 61 | 56 | 58 | 56 | 48 | 57 | 51 | 49 | 45 | 41 | 52 | 51 | 39 | 59 | 39 | 57 | 58 | 51 | 48 | 59 | 72 | 1,239 | 49歳 |
| 30歳-39歳 | 59 | 64 | 69 | 60 | 80 | 81 | 88 | 79 | 74 | 67 | 58 | 73 | 55 | 50 | 51 | 46 | 50 | 44 | 43 | 45 | 45 | 35 | 66 | 1,382 | 30歳-39歳 |
| 50歳-59歳 | 80 | 98 | 72 | 81 | 75 | 84 | 77 | 77 | 91 | 69 | 47 | 42 | 64 | 37 | 46 | 55 | 46 | 58 | 41 | 55 | 58 | 57 | 60 | 1,470 | 50歳-59歳 |
| 60歳以上 | 23 | 20 | 31 | 27 | 20 | 20 | 29 | 17 | 30 | 30 | 21 | 26 | 28 | 23 | 16 | 21 | 24 | 29 | 25 | 24 | 32 | 33 | 35 | 584 | 60歳以上 |
| 20歳-29歳 | 62 | 81 | 69 | 65 | 66 | 60 | 57 | 67 | 57 | 45 | 40 | 40 | 38 | 40 | 34 | 34 | 29 | 47 | 27 | 35 | 46 | 26 | 31 | 1,096 | 20歳-29歳 |
| 19歳以下 | 10 | 8 | 2 | 5 | 4 | 6 | 7 | 3 | 9 | 4 | 5 | 5 | 2 | 3 | 4 | 6 | 2 | 7 | 4 | 5 | 6 | 1 | 4 | 112 | 19歳以下 |
| 合計 | 306 | 331 | 304 | 294 | 303 | 307 | 306 | 300 | 312 | 264 | 216 | 227 | 239 | 204 | 190 | 221 | 190 | 242 | 198 | 215 | 235 | 211 | 268 | 5,883 | 合計 |

010801無機・有機化学工業製品製造業における死傷災害の労働者規模別の経年推移（1999-2021年）

| 労働者規模 | 1999 | 2000 | 2001 | 2002 | 2003 | 2004 | 2005 | 2006 | 2007 | 2008 | 2009 | 2010 | 2011 | 2012 | 2013 | 2014 | 2015 | 2016 | 2017 | 2018 | 2019 | 2020 | 2021 | total | 労働者規模 |
|-----------|------|------|------|------|------|------|------|------|------|------|------|------|------|------|------|------|------|------|------|------|------|------|------|-------|-----------|
| 100人-299人 | 55 | 64 | 56 | 63 | 62 | 67 | 70 | 56 | 68 | 67 | 69 | 43 | 48 | 43 | 43 | 52 | 47 | 56 | 60 | 38 | 57 | 56 | 66 | 1,306 | 100人-299人 |
| 50人-99人 | 49 | 59 | 54 | 54 | 53 | 54 | 53 | 65 | 59 | 48 | 30 | 51 | 39 | 27 | 30 | 43 | 46 | 56 | 46 | 43 | 52 | 30 | 50 | 1,091 | 50人-99人 |

| | | | | | | | | | | | | | | | | | | | | | | | | | |
|---------|-----|-----|-----|-----|-----|-----|-----|-----|-----|-----|-----|-----|-----|-----|-----|-----|-----|-----|-----|-----|-----|-----|-----|-------|---------|
| 300人以上 | 46 | 40 | 43 | 31 | 35 | 32 | 40 | 42 | 43 | 39 | 28 | 32 | 42 | 35 | 31 | 37 | 24 | 32 | 20 | 38 | 32 | 32 | 50 | 824 | 300人以上 |
| 30人-49人 | 47 | 71 | 60 | 45 | 49 | 42 | 41 | 44 | 59 | 48 | 26 | 37 | 37 | 38 | 30 | 29 | 22 | 38 | 22 | 44 | 35 | 45 | 45 | 954 | 30人-49人 |
| 10人-29人 | 63 | 54 | 55 | 66 | 64 | 68 | 60 | 56 | 49 | 44 | 39 | 44 | 52 | 45 | 41 | 44 | 41 | 49 | 38 | 35 | 46 | 34 | 43 | 1,130 | 10人-29人 |
| 9人以下 | 46 | 43 | 36 | 35 | 40 | 44 | 42 | 37 | 34 | 18 | 24 | 20 | 21 | 16 | 15 | 16 | 10 | 11 | 12 | 17 | 13 | 14 | 14 | 578 | 9人以下 |
| 合計 | 306 | 331 | 304 | 294 | 303 | 307 | 306 | 300 | 312 | 264 | 216 | 227 | 239 | 204 | 190 | 221 | 190 | 242 | 198 | 215 | 235 | 211 | 268 | 5,883 | 合計 |

010801無機・有機化学工業製品製造業における死傷災害の月別の経年推移（1999-2021年）

| 月 | 1999 | 2000 | 2001 | 2002 | 2003 | 2004 | 2005 | 2006 | 2007 | 2008 | 2009 | 2010 | 2011 | 2012 | 2013 | 2014 | 2015 | 2016 | 2017 | 2018 | 2019 | 2020 | 2021 | total | 月 |
|-----|------|------|------|------|------|------|------|------|------|------|------|------|------|------|------|------|------|------|------|------|------|------|------|-------|-----|
| 9月 | 27 | 27 | 24 | 21 | 29 | 26 | 34 | 22 | 26 | 22 | 10 | 20 | 17 | 21 | 11 | 20 | 14 | 20 | 14 | 15 | 22 | 21 | 37 | 500 | 9月 |
| 8月 | 28 | 30 | 29 | 30 | 29 | 30 | 35 | 25 | 37 | 25 | 20 | 16 | 19 | 20 | 17 | 15 | 19 | 16 | 17 | 21 | 27 | 22 | 33 | 560 | 8月 |
| 6月 | 31 | 38 | 19 | 21 | 25 | 36 | 29 | 26 | 33 | 24 | 19 | 18 | 17 | 16 | 14 | 22 | 14 | 17 | 15 | 19 | 18 | 20 | 26 | 517 | 6月 |
| 7月 | 20 | 31 | 26 | 29 | 26 | 27 | 32 | 29 | 28 | 18 | 23 | 33 | 21 | 17 | 30 | 17 | 20 | 21 | 10 | 17 | 16 | 17 | 24 | 532 | 7月 |
| 5月 | 27 | 28 | 20 | 23 | 22 | 22 | 22 | 25 | 16 | 17 | 18 | 20 | 14 | 18 | 12 | 29 | 15 | 28 | 25 | 24 | 25 | 25 | 23 | 498 | 5月 |
| 2月 | 32 | 30 | 27 | 25 | 31 | 24 | 22 | 30 | 21 | 28 | 17 | 17 | 23 | 22 | 16 | 16 | 13 | 14 | 17 | 14 | 17 | 16 | 23 | 495 | 2月 |
| 1月 | 24 | 27 | 31 | 22 | 35 | 28 | 20 | 27 | 16 | 24 | 16 | 30 | 23 | 12 | 16 | 23 | 14 | 22 | 22 | 19 | 18 | 17 | 22 | 508 | 1月 |
| 4月 | 18 | 20 | 30 | 28 | 23 | 19 | 15 | 23 | 26 | 25 | 23 | 16 | 22 | 17 | 10 | 12 | 18 | 23 | 13 | 25 | 17 | 14 | 18 | 455 | 4月 |
| 10月 | 33 | 18 | 21 | 27 | 21 | 31 | 26 | 22 | 31 | 22 | 12 | 12 | 21 | 19 | 21 | 18 | 16 | 25 | 9 | 17 | 27 | 11 | 17 | 477 | 10月 |

| | | | | | | | | | | | | | | | | | | | | | | | | | |
|-----|-----|-----|-----|-----|-----|-----|-----|-----|-----|-----|-----|-----|-----|-----|-----|-----|-----|-----|-----|-----|-----|-----|-----|-------|-----|
| 3月 | 23 | 28 | 28 | 26 | 21 | 18 | 29 | 24 | 34 | 26 | 12 | 13 | 14 | 17 | 16 | 17 | 7 | 22 | 20 | 18 | 20 | 17 | 16 | 466 | 3月 |
| 11月 | 19 | 28 | 22 | 22 | 18 | 19 | 23 | 26 | 20 | 18 | 19 | 13 | 28 | 11 | 13 | 12 | 21 | 21 | 20 | 15 | 14 | 17 | 15 | 434 | 11月 |
| 12月 | 24 | 26 | 27 | 20 | 23 | 27 | 19 | 21 | 24 | 15 | 27 | 19 | 20 | 14 | 14 | 20 | 19 | 13 | 16 | 11 | 14 | 14 | 14 | 441 | 12月 |
| 合計 | 306 | 331 | 304 | 294 | 303 | 307 | 306 | 300 | 312 | 264 | 216 | 227 | 239 | 204 | 190 | 221 | 190 | 242 | 198 | 215 | 235 | 211 | 268 | 5,883 | 合計 |

010801無機・有機化学工業製品製造業における死傷災害の都道府県別の経年推移（1999-2021年）

| 県 | 1999 | 2000 | 2001 | 2002 | 2003 | 2004 | 2005 | 2006 | 2007 | 2008 | 2009 | 2010 | 2011 | 2012 | 2013 | 2014 | 2015 | 2016 | 2017 | 2018 | 2019 | 2020 | 2021 | total | 県 |
|-----|------|------|------|------|------|------|------|------|------|------|------|------|------|------|------|------|------|------|------|------|------|------|------|-------|-----|
| 兵庫 | 20 | 27 | 14 | | 22 | | 19 | 19 | 11 | 23 | 12 | 10 | 11 | 18 | 14 | 13 | 14 | 12 | 17 | 20 | 20 | 10 | 19 | 345 | 兵庫 |
| 大阪 | 40 | 29 | 42 | | 28 | | 33 | 33 | 31 | 21 | 26 | 27 | 24 | 13 | 16 | 34 | 12 | 25 | 22 | 28 | 15 | 20 | 15 | 534 | 大阪 |
| 山口 | 15 | 19 | 9 | | 12 | | 19 | 15 | 17 | 12 | 5 | 8 | 11 | 13 | 10 | 11 | 16 | 11 | 10 | 12 | 16 | 12 | 15 | 268 | 山口 |
| 福岡 | 18 | 17 | 11 | | 11 | | 9 | 6 | 17 | 10 | 10 | 10 | 12 | 7 | 5 | 6 | 6 | 10 | 6 | 11 | 8 | 8 | 15 | 213 | 福岡 |
| 千葉 | 15 | 15 | 21 | | 12 | | 17 | 16 | 15 | 11 | 7 | 16 | 6 | 7 | 16 | 6 | 17 | 21 | 9 | 15 | 6 | 17 | 14 | 279 | 千葉 |
| 神奈川 | 5 | 6 | 11 | | 14 | | 13 | 13 | 15 | 11 | 14 | 10 | 10 | 4 | 8 | 9 | 5 | 13 | 7 | 8 | 7 | 11 | 14 | 208 | 神奈川 |
| 福島 | 13 | 9 | 7 | | 10 | | 14 | 13 | 18 | 7 | 14 | 9 | 10 | 3 | 7 | 3 | 5 | 12 | 4 | 6 | 9 | 5 | 14 | 192 | 福島 |
| 埼玉 | 17 | 24 | 15 | | 17 | | 15 | 15 | 16 | 15 | 15 | 15 | 14 | 13 | 12 | 19 | 11 | 18 | 20 | 11 | 13 | 17 | 13 | 325 | 埼玉 |
| 茨城 | 7 | 17 | 12 | | 14 | | 14 | 15 | 13 | 16 | 13 | 11 | 12 | 15 | 15 | 8 | 16 | 11 | 8 | 6 | 11 | 10 | 12 | 256 | 茨城 |
| 静岡 | 11 | 10 | 15 | | 17 | | 12 | 8 | 15 | 7 | 11 | 7 | 12 | 6 | 9 | 11 | 10 | 11 | 8 | 7 | 15 | 6 | 12 | 220 | 静岡 |
| 新潟 | 13 | 13 | 11 | | 11 | | 8 | 12 | 10 | 15 | 8 | 7 | 11 | 7 | 8 | 5 | 5 | 10 | 4 | 3 | 6 | 8 | 11 | 186 | 新潟 |
| 三重 | 16 | 20 | 14 | | 18 | | 14 | 14 | 14 | 17 | 8 | 11 | 9 | 11 | 8 | 18 | 4 | 9 | 13 | 4 | 8 | 6 | 9 | 245 | 三重 |
| 富山 | 6 | 7 | 1 | | 6 | | 2 | 7 | 4 | 6 | 3 | 4 | 4 | 2 | 3 | 7 | 5 | 5 | 5 | 3 | 8 | 4 | 9 | 101 | 富山 |

| | | | | | | | | | | | | | | | | | | | | | | | | | |
|-----|----|----|----|--|----|--|----|----|----|---|---|----|----|---|----|----|---|----|---|----|----|---|---|-----|-----|
| 愛知 | 15 | 15 | 16 | | 15 | | 11 | 15 | 9 | 6 | 6 | 10 | 11 | 6 | 10 | 13 | 5 | 10 | 7 | 10 | 13 | 8 | 8 | 219 | 愛知 |
| 和歌山 | 9 | 12 | 8 | | 7 | | 10 | 8 | 8 | 3 | 2 | 7 | 12 | 5 | 8 | 2 | 3 | 2 | 6 | 8 | 6 | 7 | 7 | 140 | 和歌山 |
| 福井 | 2 | 3 | 12 | | 3 | | 6 | 7 | 7 | 5 | 2 | 5 | 5 | 6 | | 8 | 6 | 9 | 3 | 10 | 5 | 5 | 7 | 116 | 福井 |
| 岐阜 | 4 | 6 | 5 | | 4 | | 3 | 3 | 4 | 8 | 4 | 6 | 5 | 3 | 2 | 3 | 1 | | 3 | 1 | 6 | 1 | 7 | 79 | 岐阜 |
| 愛媛 | 1 | 5 | 5 | | 6 | | 6 | 3 | 4 | 3 | 1 | 5 | 7 | 6 | 2 | | 2 | | 3 | 3 | 2 | 5 | 7 | 76 | 愛媛 |
| 大分 | 5 | 1 | 3 | | 2 | | 1 | 5 | | 1 | 1 | 2 | 3 | 4 | 2 | 2 | 1 | 3 | 1 | 1 | 2 | 3 | 7 | 50 | 大分 |
| 岡山 | 6 | 4 | 12 | | 9 | | 4 | 12 | 12 | 7 | 2 | 4 | 6 | 5 | 5 | 8 | 8 | 8 | 2 | 5 | 4 | 6 | 6 | 135 | 岡山 |
| 徳島 | 8 | 6 | 6 | | 8 | | 9 | 5 | 13 | 7 | 6 | 3 | 9 | 4 | 1 | 1 | 6 | 3 | 4 | 5 | 9 | 2 | 6 | 121 | 徳島 |
| 香川 | 8 | 3 | 4 | | 7 | | 8 | 1 | 5 | 4 | 4 | 1 | 2 | 2 | 2 | | 2 | 2 | | 4 | 5 | 2 | 4 | 70 | 香川 |
| 栃木 | 5 | 2 | 1 | | 2 | | 1 | 1 | 3 | 4 | 4 | 1 | 3 | 5 | 4 | | 1 | 3 | 1 | | 5 | 1 | 4 | 51 | 栃木 |
| 群馬 | 4 | 15 | 9 | | 4 | | 10 | 4 | 10 | 7 | 5 | 4 | 7 | 3 | 4 | 5 | 2 | 4 | 3 | 7 | 5 | 6 | 3 | 121 | 群馬 |
| 京都 | 10 | 8 | 5 | | 10 | | 5 | 10 | 4 | 4 | | 1 | 3 | 6 | | 4 | 3 | 3 | 2 | 2 | 5 | 7 | 3 | 95 | 京都 |
| 北海道 | 7 | 6 | | | 1 | | 2 | 2 | 7 | 2 | 6 | 2 | 1 | 3 | 2 | 2 | 2 | | 1 | 3 | 3 | 3 | 3 | 58 | 北海道 |
| 宮崎 | | 2 | | | | | 3 | | 1 | | 2 | 2 | | 1 | 3 | | 2 | 1 | | 1 | 1 | 5 | 3 | 27 | 宮崎 |
| 秋田 | | 1 | 1 | | 1 | | | | | 5 | | | 1 | 3 | | 2 | | 2 | 1 | | | | 3 | 20 | 秋田 |
| 奈良 | | 2 | 1 | | 1 | | 2 | 2 | 2 | | 2 | | 1 | 1 | | | | 2 | | | | | 3 | 19 | 奈良 |
| 広島 | 6 | 3 | 8 | | 5 | | 6 | 6 | 7 | 6 | 4 | 4 | 4 | 5 | 3 | 2 | 5 | 5 | 9 | 5 | 7 | 3 | 2 | 105 | 広島 |
| 熊本 | 1 | 2 | 2 | | | | 3 | 3 | 3 | 1 | 2 | 1 | | 2 | 1 | | 7 | 1 | | | 1 | 1 | 2 | 33 | 熊本 |

| | | | | | | | | | | | | | | | | | | | | | | | | | | |
|-----|-----|-----|-----|--|-----|--|-----|-----|-----|-----|-----|-----|-----|-----|-----|-----|-----|-----|-----|-----|-----|-----|-----|-------|-----|----|
| 長野 | | 1 | 3 | | 1 | | 1 | 2 | 1 | 3 | | 1 | | 1 | | 3 | | 4 | 2 | 2 | | 3 | 2 | 30 | 長野 | |
| 宮城 | | | 1 | | 2 | | 2 | 3 | 2 | 1 | 2 | 1 | 5 | 2 | | | 1 | 1 | 1 | | | 1 | 2 | 27 | 宮城 | |
| 東京 | 7 | 2 | 4 | | 6 | | 11 | 4 | 1 | 2 | 2 | 6 | | 2 | 2 | 3 | 3 | 1 | 3 | 2 | 4 | 1 | 1 | 67 | 東京 | |
| 佐賀 | 1 | 2 | | | 1 | | 1 | 4 | 2 | 2 | 2 | 2 | 1 | 3 | | 2 | | | 2 | 2 | 1 | | 1 | 29 | 佐賀 | |
| 鹿児島 | 2 | 4 | | | 3 | | 3 | 1 | 2 | 1 | 2 | 1 | | | | 1 | 1 | 1 | | 3 | | 1 | 1 | 27 | 鹿児島 | |
| 高知 | | 2 | 1 | | 2 | | 1 | 1 | | 1 | | 1 | 1 | | 1 | 1 | | 1 | 2 | 1 | | 1 | 2 | 1 | 19 | 高知 |
| 岩手 | 1 | 2 | 3 | | | | 1 | | 1 | 1 | 1 | | 2 | | | 1 | | | | | | | 1 | 14 | 岩手 | |
| 青森 | 2 | 1 | | | | | 1 | | | | 2 | 1 | 1 | | | | | | | | | | 1 | 1 | 10 | 青森 |
| 山梨 | | | 1 | | | | 1 | | 1 | | | | | | 1 | | | | 2 | 1 | 1 | | 1 | 10 | 山梨 | |
| 滋賀 | 2 | 5 | 3 | | 7 | | 4 | 4 | 5 | 6 | 4 | 4 | 3 | 3 | 3 | 6 | 1 | 3 | 5 | 1 | 5 | 2 | | 76 | 滋賀 | |
| 石川 | 1 | 2 | 3 | | 1 | | | 1 | 2 | 1 | 1 | 3 | | 1 | | 1 | | | | 1 | | | | 18 | 石川 | |
| 山形 | | | 1 | | 1 | | 1 | 2 | 1 | | | | | 1 | 1 | 2 | 1 | 3 | 1 | 1 | | | | 16 | 山形 | |
| 島根 | 1 | | | | 1 | | 1 | | | 1 | 1 | 2 | | | 1 | | | | | 1 | 1 | | | 10 | 島根 | |
| 長崎 | | | 1 | | | | | 4 | | | | | | 1 | 1 | 1 | | | | 1 | 1 | | | 10 | 長崎 | |
| 沖縄 | | | 1 | | | | | | | | | 2 | | | | | 1 | 2 | 1 | | | 1 | | 8 | 沖縄 | |
| 鳥取 | 2 | | 2 | | | | | | | | | | | | | | | | | | | | | 4 | 鳥取 | |
| 合計 | 306 | 331 | 304 | | 303 | | 306 | 300 | 312 | 264 | 216 | 227 | 239 | 204 | 190 | 221 | 190 | 242 | 198 | 215 | 235 | 211 | 268 | 5,282 | 合計 | |

https://www.jisha.or.jp/international/topics/202211_04.htmlに戻る。