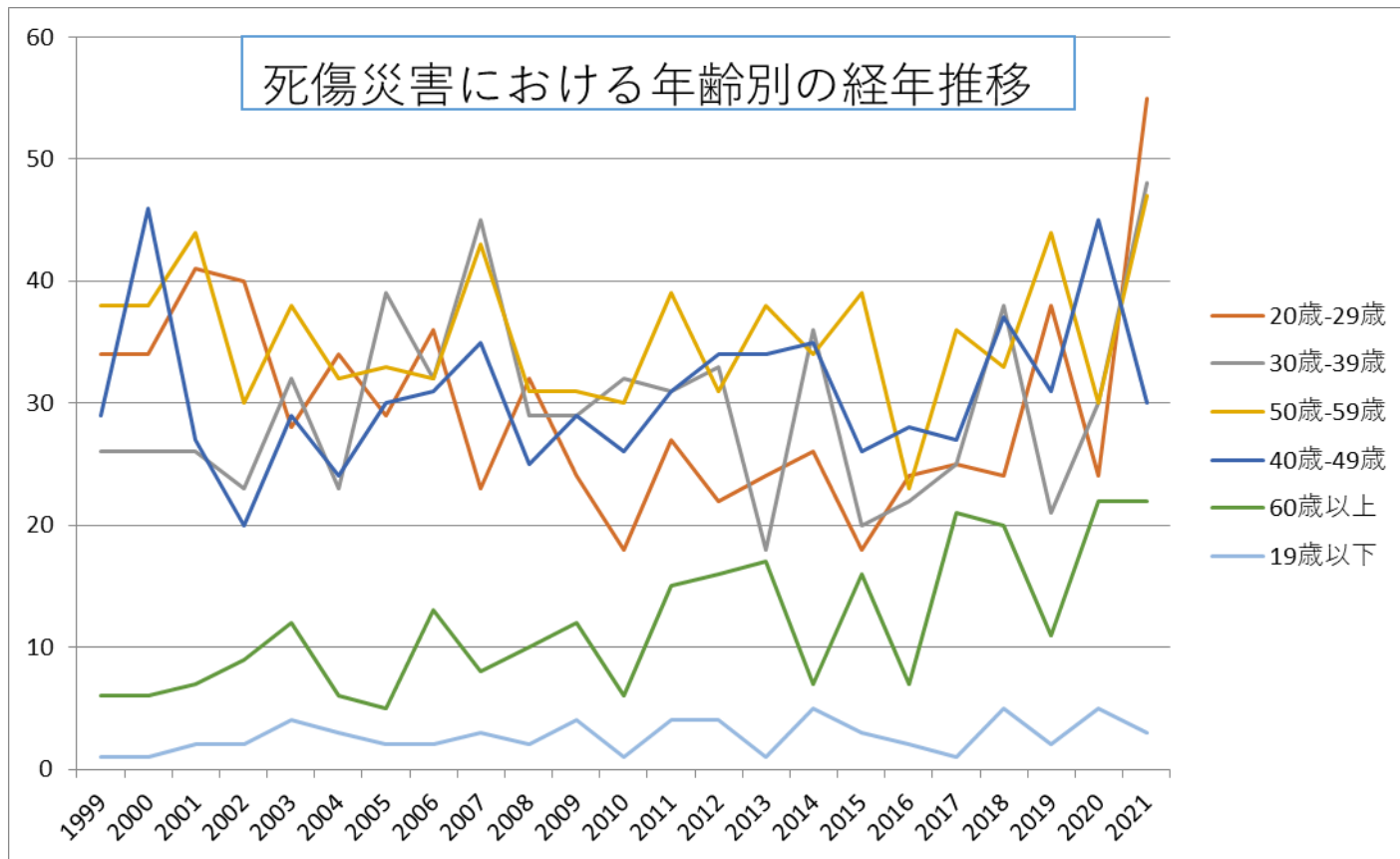
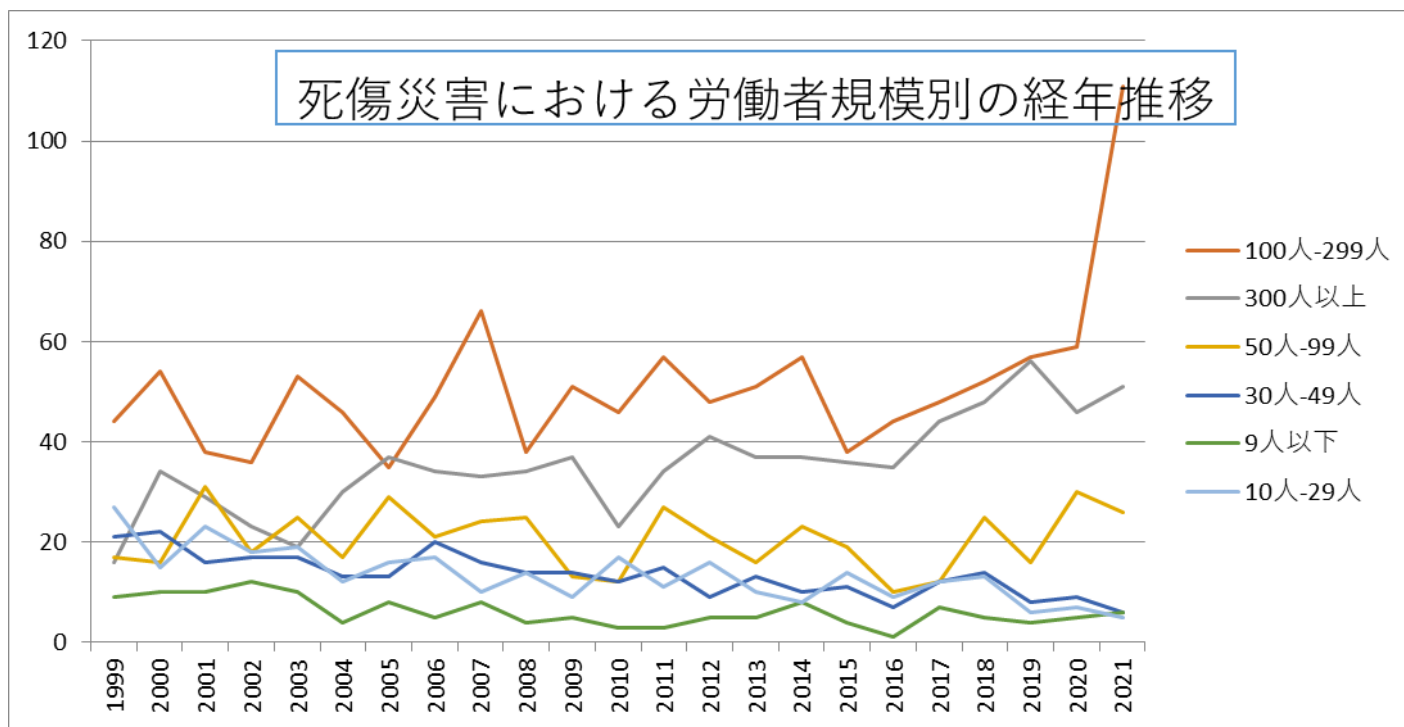


010803医薬品製造業における死傷災害の年齢別、規模別、月別及び都道府県別の経年推移（1999-2021年）

010803医薬品製造業における死傷災害の年齢別の経年推移（1999-2021年）



010803医薬品製造業における死傷災害の労働者規模別の経年推移（1999-2021年）



010803医薬品製造業における死傷災害の月別Top5の経年推移（1999-2021年）



29歳	34	34	41	40	28	34	29	36	23	32	24	18	27	22	24	26	18	24	25	24	38	24	55	680	29歳
30歳-39歳	26	26	26	23	32	23	39	32	45	29	29	32	31	33	18	36	20	22	25	38	21	30	48	684	30歳-39歳
50歳-59歳	38	38	44	30	38	32	33	32	43	31	31	30	39	31	38	34	39	23	36	33	44	30	47	814	50歳-59歳
40歳-49歳	29	46	27	20	29	24	30	31	35	25	29	26	31	34	34	35	26	28	27	37	31	45	30	709	40歳-49歳
60歳以上	6	6	7	9	12	6	5	13	8	10	12	6	15	16	17	7	16	7	21	20	11	22	22	274	60歳以上
19歳以下	1	1	2	2	4	3	2	2	3	2	4	1	4	4	1	5	3	2	1	5	2	5	3	62	19歳以下
合計	134	151	147	124	143	122	138	146	157	129	129	113	147	140	132	143	122	106	135	157	147	156	205	3,223	合計

010803医薬品製造業における死傷災害の労働者規模別の経年推移（1999-2021年）

労働者規模	1999	2000	2001	2002	2003	2004	2005	2006	2007	2008	2009	2010	2011	2012	2013	2014	2015	2016	2017	2018	2019	2020	2021	total	労働者規模
100人-299人	44	54	38	36	53	46	35	49	66	38	51	46	57	48	51	57	38	44	48	52	57	59	111	1,178	100人-299人
300人以上	16	34	29	23	19	30	37	34	33	34	37	23	34	41	37	37	36	35	44	48	56	46	51	814	300人以上

50人-99人	17	16	31	18	25	17	29	21	24	25	13	12	27	21	16	23	19	10	12	25	16	30	26	473	50人-99人
30人-49人	21	22	16	17	17	13	13	20	16	14	14	12	15	9	13	10	11	7	12	14	8	9	6	309	30人-49人
9人以下	9	10	10	12	10	4	8	5	8	4	5	3	3	5	5	8	4	1	7	5	4	5	6	141	9人以下
10人-29人	27	15	23	18	19	12	16	17	10	14	9	17	11	16	10	8	14	9	12	13	6	7	5	308	10人-29人
合計	134	151	147	124	143	122	138	146	157	129	129	113	147	140	132	143	122	106	135	157	147	156	205	3,223	合計

010803医薬品製造業における死傷災害の月別の経年推移（1999-2021年）

月	1999	2000	2001	2002	2003	2004	2005	2006	2007	2008	2009	2010	2011	2012	2013	2014	2015	2016	2017	2018	2019	2020	2021	total	月
9月	15	8	14	11	10	8	16	11	15	12	7	7	11	7	13	13	8	10	15	10	13	11	43	288	9月
3月	14	17	12	11	19	9	12	20	14	10	12	16	8	11	6	18	9	2	10	7	8	15	26	286	3月
8月	8	12	12	6	8	14	8	10	10	11	12	7	14	19	9	8	3	14	9	12	8	11	20	245	8月
2月	13	13	12	13	18	10	11	13	9	6	9	7	17	8	17	15	14	15	9	23	15	5	18	290	2月
10月	9	13	20	13	13	10	14	9	13	11	12	10	14	12	10	8	15	10	17	14	11	16	17	291	10月
12月	8	12	8	7	9	12	13	15	9	7	11	9	13	11	12	11	9	7	13	10	8	15	17	246	12月
11月	9	16	11	10	13	8	12	10	20	10	6	6	9	13	14	10	12	2	7	22	17	13	15	265	11月
6月	14	9	9	9	8	12	13	14	14	16	15	10	11	11	10	17	18	6	18	12	12	13	12	283	6月
1月	11	12	9	9	11	12	9	8	16	9	14	10	15	8	10	14	6	16	10	12	14	16	12	263	1月

4月	13	9	11	10	11	10	7	12	11	11	11	7	10	11	7	6	9	9	10	9	12	20	10	236	4月
5月	12	10	10	7	11	10	13	13	13	12	6	13	10	15	13	8	8	6	6	15	9	6	8	234	5月
7月	8	20	19	18	12	7	10	11	13	14	14	11	15	14	11	15	11	9	11	11	20	15	7	296	7月
合計	134	151	147	124	143	122	138	146	157	129	129	113	147	140	132	143	122	106	135	157	147	156	205	3,223	合計

010803医薬品製造業における死傷災害の都道府県別の経年推移（1999-2021年）

県	1999	2000	2001	2002	2003	2004	2005	2006	2007	2008	2009	2010	2011	2012	2013	2014	2015	2016	2017	2018	2019	2020	2021	total	県	
三重	4	6	5		5		7	4	8	6	7	4		4	3	3	3	1	8	5	2	4	54	143	三重	
富山	7	13	5		9		7	20	20	10	15	11	13	16	12	18	14	14	8	16	11	10	14	263	富山	
大阪	24	22	19		24		14	13	19	13	11	15	15	18	22	12	9	5	9	7	12	5	13	301	大阪	
静岡	6	18	15		11		12	14	6	6	11	3	8	12	3	16	10	10	13	7	11	14	11	217	静岡	
埼玉	11	9	10		5		2	6	10	4	13	6	7	6	8	9	9	2	9	10	7	5	11	159	埼玉	
兵庫	4	7	9		7		5	5	5	5	5	4	10	2	3	6	5	4	9	4	6	9	8	122	兵庫	
奈良	3		5		6		4	5	3	12	4	4	4	5	6	3	3	5	3	5	9	7	6	102	奈良	
滋賀	6	8	2		7		6	3	1	4	7	6	3	2	8	5	3	4	3	4	4	5	6	97	滋賀	
香川	4	5	1		2		6	4	9	4	3	6	6	6	1	2	3	3	7	9	5	5	6	97	香川	
愛知	6	2	3		5		3	4	3	6	1	3	7	9	6	2	3		3	2	3	4	6	81	愛知	
北海道		2	1		2		1	2	1	1	1		4	3	3	3		5		2	3	3	6	43	北海道	
群馬	1		2				2		1	2	2	1				1	2	2	3	3		1	7	6	36	群馬
徳島	7	6	5		8		1	3	4	6	5	4	1	6	8	5	8	4	3	7	6	3	5	105	徳島	

栃木	1		3		2		5	8	4	2	2	2	5	5	4	3	2	1	6	4	5	4	5	73	栃木
佐賀	3	3	3				3	1	2	2		2	2	2	5	3	1	4	3	11	6	4	5	65	佐賀
神奈川	6	5	7		2		2	2	4	3	3	7	9	3	1	3		1	4	7	3	4	4	80	神奈川
岐阜	1	2	2		3		1	2	4	4	1	2	2	9	3	6	5	1	1	3	3	2	4	61	岐阜
京都	2	1			2		4	8	3	4	2	1	5	2			2	4	2	3	2	5	4	56	京都
茨城	2	5	2		3		6	7	2	4	6	3	2	4		5	2	2	5	6	8	9	3	86	茨城
福島	1	1	6		3		4	1	6	3	4	5	1	3	2	2	2	3	1	4	3	11	3	69	福島
熊本	1	6	3		2		4		6	3			3		1	1	1	4	5	7	4	4	3	58	熊本
宮城	1	1	2						1	2			1	1	3						2	1	3	18	宮城
秋田							1	2		3	1				2	1	2		1	1		1	3	18	秋田
東京	9	10	8		7		4	4	6	4		10	5	4	5	6	3	5	6	5	2	2	2	107	東京
和歌山	10	2	7		6		6	4	3	2	2	3	5	1	1	2	2	2	2	1	1	1	2	65	和歌山
山形		2			4		4	3	2	4	4	3	2	2	3	3	3	1	3		3	4	2	52	山形
岩手			1				1		1	3				1	2		1	1	1	4	2	1	2	21	岩手
新潟					1			1		2	1	2	2	1		2	2	1				1	2	18	新潟
千葉	5	3	6		3		6	4	4		5	1	4	2	3	2	4	5	2	3	4	2	1	69	千葉
岡山	5	3	4		1		2	1	2		2		1	1	3	5	5	1	4	8	6	2	1	57	岡山
広島			2		2		1	1	1	1	4	2	6	1	4	4	2		3	5	1	3	1	44	広島

福岡	1	1	5		2		3		3	2		1	4	2	1	2	3	2		3	2	4	1	42	福岡
石川	1	2	1		2		3	3	1					1	1		1	2	2	1	5		1	27	石川
山口		2	1		1		3	3	2		2				1	2	1		1		1		1	21	山口
長野	1	3			1		1	2	1		1			2	1	2	2	3		1	2	1		24	長野
福井			1					1	2	1		1	6	1		2	1	1		1	1	2		21	福井
宮崎		1	1				2	2	2		1		1	1		1	1	1			1	2		17	宮崎
大分								2	1		2		1						1			1		8	大分
山梨								1	1	1	1		2				1							7	山梨
島根									2									1	1	1		1		6	島根
愛媛	1				1		1					1		1	1									6	愛媛
鹿児島									1					1			1		2			1		6	鹿児島
長崎					2														1					3	長崎
沖縄					1		1								1									3	沖縄
青森					1																	1		2	青森
鳥取																						1		1	鳥取
高知																									高知
合計	134	151	147		143		138	146	157	129	129	113	147	140	132	143	122	106	135	157	147	156	205	2,977	合計

[https://www.jisha.or.jp/international/topics/202211\\_04.html](https://www.jisha.or.jp/international/topics/202211_04.html)に戻る。