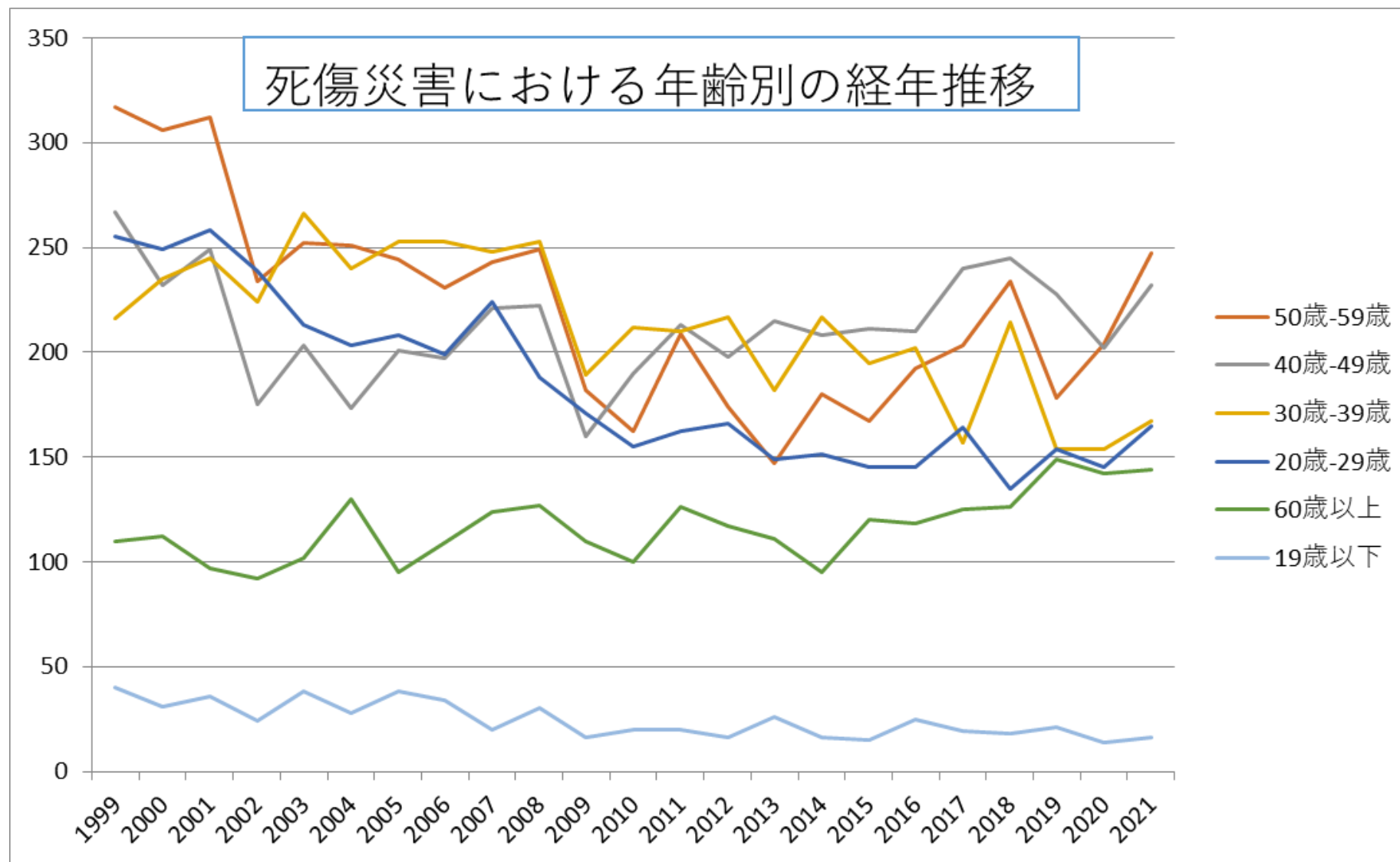
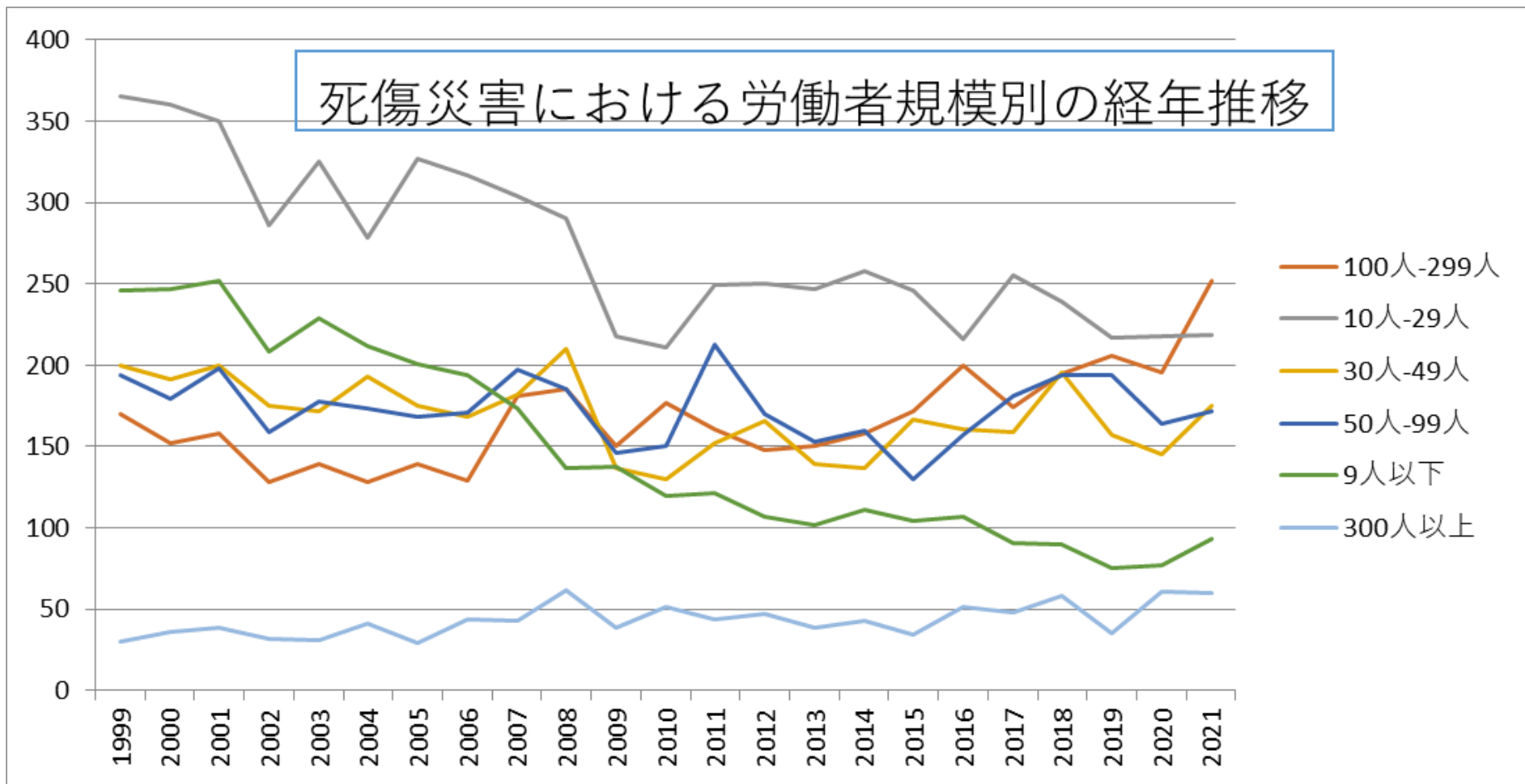


010805プラスチック製品製造業における死傷災害の年齢別、規模別、月別及び都道府県別の経年推移（1999-2021年）

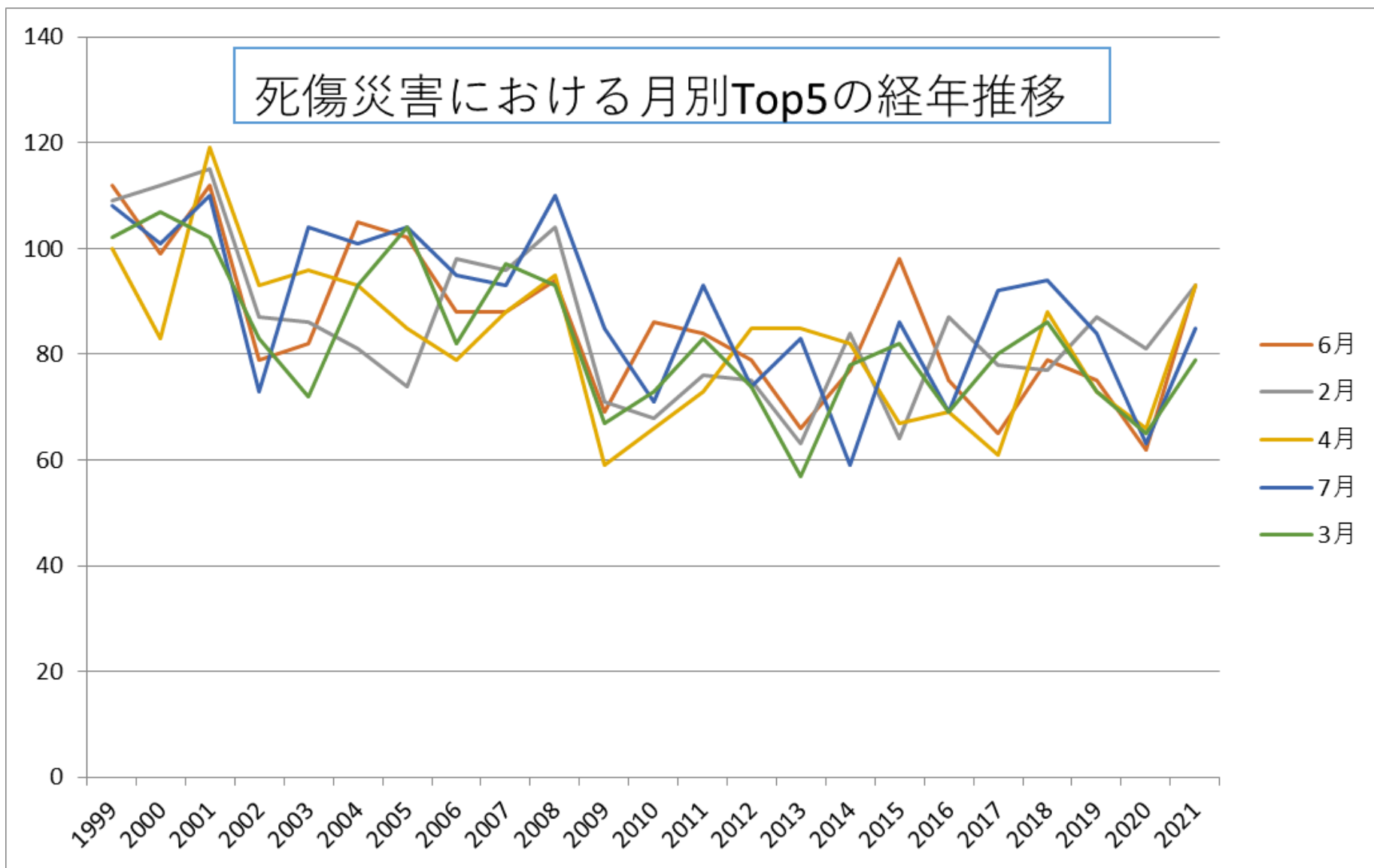
010805プラスチック製品製造業における死傷災害の年齢別の経年推移（1999-2021年）



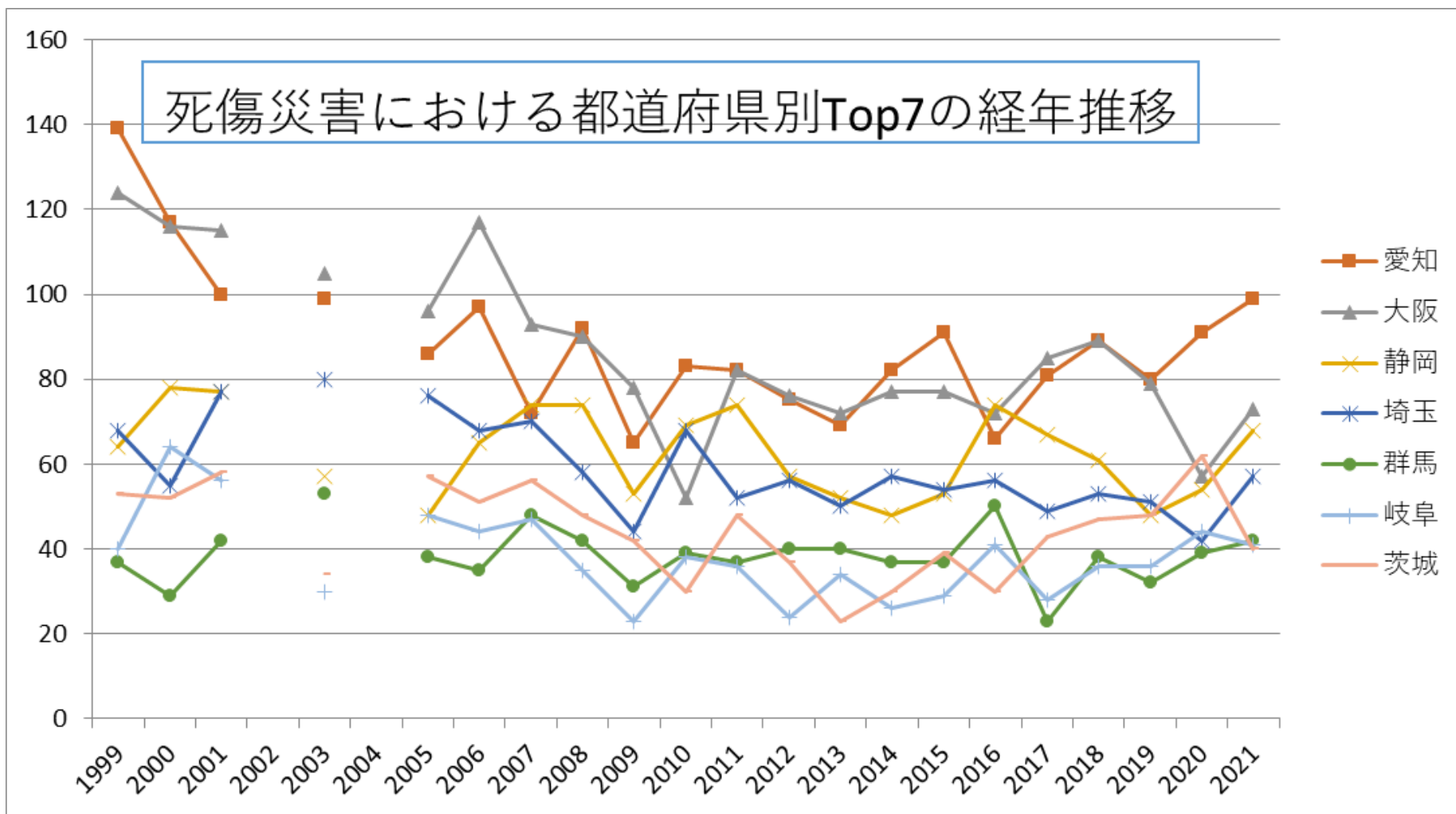
010805プラスチック製品製造業における死傷災害の労働者規模別の経年推移（1999-2021年）



010805プラスチック製品製造業における死傷災害の月別Top5の経年推移（1999-2021年）



010805プラスチック製品製造業における死傷災害の都道府県別Top7の経年推移（1999-2021年）



010805プラスチック製品製造業における死傷災害の年齢別の経年推移（1999-2021年）

年齢	1999	2000	2001	2002	2003	2004	2005	2006	2007	2008	2009	2010	2011	2012	2013	2014	2015	2016	2017	2018	2019	2020	2021	total	年齢
50歳-59	317	306	312	234	252	251	244	231	243	249	182	162	209	174	147	180	167	192	203	234	178	204	247	5,118	50歳-59

歲																									歲
40歲-49歲	267	232	249	175	203	173	201	197	221	222	160	190	213	198	215	208	211	210	240	245	228	202	232	4,892	40歲-49歲
30歲-39歲	216	235	245	224	266	240	253	253	248	253	189	212	210	217	182	217	195	202	157	214	154	154	167	4,903	30歲-39歲
20歲-29歲	255	249	258	239	213	203	208	199	224	188	171	155	162	166	149	151	145	145	164	135	154	145	165	4,243	20歲-29歲
60歲以上	110	112	97	92	102	130	95	109	124	127	110	100	126	117	111	95	120	118	125	126	149	142	144	2,681	60歲以上
19歲以下	40	31	36	24	38	28	38	34	20	30	16	20	20	16	26	16	15	25	19	18	21	14	16	561	19歲以下

人-99人	194	179	198	159	178	173	168	171	197	185	146	150	213	170	153	160	130	157	181	194	194	164	172	3,986	人-99人
9人以下	246	247	252	208	229	212	201	194	173	137	138	120	121	107	102	111	104	107	91	90	75	77	93	3,435	9人以下
300人以上	30	36	39	32	31	41	29	44	43	62	39	51	44	47	39	43	34	51	48	58	35	61	60	997	300人以上
合計	1,205	1,165	1,197	988	1,074	1,025	1,039	1,023	1,080	1,069	828	839	940	888	830	867	853	892	908	972	884	861	971	22,398	合計

010805プラスチック製品製造業における死傷災害の月別の経年推移（1999-2021年）

月	1999	2000	2001	2002	2003	2004	2005	2006	2007	2008	2009	2010	2011	2012	2013	2014	2015	2016	2017	2018	2019	2020	2021	total	月
6月	112	99	112	79	82	105	102	88	88	94	69	86	84	79	66	77	98	75	65	79	75	62	93	1,969	6月
2月	109	112	115	87	86	81	74	98	96	104	71	68	76	75	63	84	64	87	78	77	87	81	93	1,966	2月
4月	100	83	119	93	96	93	85	79	88	95	59	66	73	85	85	82	67	69	61	88	73	66	93	1,898	4月

7月	108	101	110	73	104	101	104	95	93	110	85	71	93	74	83	59	86	69	92	94	84	63	85	2,037	7月
3月	102	107	102	83	72	93	104	82	97	93	67	73	83	74	57	78	82	69	80	86	73	65	79	1,901	3月
10月	92	96	114	84	97	83	72	75	91	81	75	72	90	69	62	73	79	82	88	76	58	90	79	1,878	10月
8月	115	83	87	76	89	75	87	72	88	87	65	77	68	76	71	68	77	79	87	67	73	78	78	1,823	8月
5月	92	87	98	86	95	73	78	102	106	89	61	61	71	75	69	64	61	73	67	73	64	61	77	1,783	5月
1月	97	102	89	75	85	88	94	92	87	109	76	77	82	70	72	78	59	75	83	105	64	72	74	1,905	1月
9月	101	134	81	90	94	85	82	73	82	78	61	73	76	73	72	70	59	75	73	81	91	79	74	1,857	9月
12月	83	67	80	70	77	65	76	81	73	57	68	53	78	59	66	62	55	66	68	65	70	71	74	1,584	12月
11月	94	94	90	92	97	83	81	86	91	72	71	62	66	79	64	72	66	73	66	81	72	73	72	1,797	11月
合計	1,205	1,165	1,197	988	1,074	1,025	1,039	1,023	1,080	1,069	828	839	940	888	830	867	853	892	908	972	884	861	971	22,398	合計

三重	32	23	39		25		18	36	34	24	20	21	24	22	31	33	27	20	22	32	23	24	35	565	三 重
栃木	41	48	48		50		35	38	34	38	33	24	33	47	36	28	21	35	34	42	35	27	32	759	栃 木
神奈 川	39	48	36		29		41	22	32	30	19	22	24	21	23	20	14	20	22	20	21	15	29	547	神 奈 川
滋賀	32	30	33		45		26	34	32	43	25	21	32	32	37	25	26	33	32	34	34	32	28	666	滋 賀
福岡	42	38	31		35		30	30	28	29	25	24	20	17	23	26	32	25	28	28	20	20	28	579	福 岡
兵庫	63	68	43		43		44	29	34	47	21	23	33	34	32	33	29	25	23	31	28	25	25	733	兵 庫
広島	18	23	20		28		18	15	22	23	18	24	22	26	21	21	12	20	18	16	28	9	25	427	広 島
福井	13	13	24		7		13	6	17	25	12	15	13	17	12	7	11	16	17	10	11	15	22	296	福 井
長野	24	25	20		17		21	17	16	18	9	16	26	15	9	18	32	29	18	16	12	24	18	400	長 野
北海 道	20	9	20		12		9	5	16	14	6	12	9	12	14	17	10	16	14	7	8	9	18	257	北 海 道

																								道	
岡山	16	16	8		18		18	13	20	22	14	28	17	20	18	25	21	18	14	21	23	18	17	385	岡 山
富山	16	26	21		36		22	18	19	20	25	16	15	16	6	20	17	21	22	24	12	16	15	403	富 山
山梨	9	10	8		12		12	14	14	10	18	5	8	7	4	10	8	6	7	9	9	6	15	201	山 梨
新潟	22	18	20		21		24	19	21	14	14	11	13	10	13	21	11	9	13	16	16	14	14	334	新 潟
福島	14	9	11		13		17	15	10	18	13	11	10	9	10	16	7	10	15	13	14	11	14	260	福 島
石川	3	3	7		11		1	5	4	7	6	6	6	5	5	6	5	7	8	6	7	7	11	126	石 川
京都	16	10	10		17		14	10	15	12	7	3	12	11	11	5	8	7	7	8	14	10	10	217	京 都
島根	4	5	3		5		6	1	7	2	3	1	7	4	2	4	4	7	9	8	4	8	10	104	島 根
岩手	7	13	7		9		7	10	13	4	6	3	15	9	6	5	8	13	6	9	5	11	9	175	岩 手
東京	46	32	46		31		21	25	25	25	19	21	19	14	13	13	8	18	12	13	16	17	8	442	東 京

香川	24	14	19		8		6	5	9	8	4	8	11	13	10	9	13	11	8	22	10	9	8	229	香川
山形	5	13	10		10		10	9	9	7	8	5	15	7	9	3	8	4	16	10	6	5	8	177	山形
佐賀	7	6	6		7		9	5	8	13	5	9	5	4	8	7	8	3	9	11	11	12	8	161	佐賀
山口	13	10	15		13		12	5	12	17	9	4	14	8	5	9	12	8	9	14	13	9	7	218	山口
宮城	14	11	6		18		18	14	8	14	12	9	8	11	9	7	8	12	11	8	7	14	6	225	宮城
徳島	5	2	4		1		13	4	3	7	10	4	8	7	1		5	4	7	1	6	1	6	99	徳島
高知	1	2	3						5	1	4	1	1	1	3	2	1	3	1		1	2	6	38	高知
沖繩	1	2			1			3	2	3	2	1	1	2	4		1	1	3	2	2		6	37	沖繩
熊本	9	8	6		6		11	8	23	8	10	6	8	6	12	12	9	11	8	9	8	5	5	188	熊本
和歌山	14	11	7		11		11	10	9	7	3	7	10	4	4	5	8	4	9	8	7	7	5	161	和歌山

大分	5	6	7		6		2	6	4	8	2	4	4	5	3	7	7	6	11	10	3	1	5	112	大分
愛媛	5	5	13				2	7	6	6	4	2	4	8	9	5	2	10	5	5	2	4	5	109	愛媛
鳥取	2	2	7		3		6	4	7	5	5	3	5		1	1	4	2	1	4	3	2	5	72	鳥取
青森	2	1	4					3	1	1		1	1	3		2	3	1	4			1	5	33	青森
鹿児島	4	5	4		2		3	4	1	2		1	3	1	1	2	1	1		5	3	7	4	54	鹿児島
宮崎	3	4	8		1		3	3	5	6	4	1	3	1	5	3	6	3	2	4	6	4	3	78	宮崎
秋田	5	2	4		5		1	3	5	3	4	3	1	3		4	3		1	6	7	6	2	68	秋田
長崎	5	1	2		2			3		3	1	2	2	1	1	2	2	1	2	1	2	1	2	36	長崎
合計	1,205	1,165	1,197		1,074		1,039	1,023	1,080	1,069	828	839	940	888	830	867	853	892	908	972	884	861	971	20,385	合計

https://www.jisha.or.jp/international/topics/202211_04.htmlに戻る。