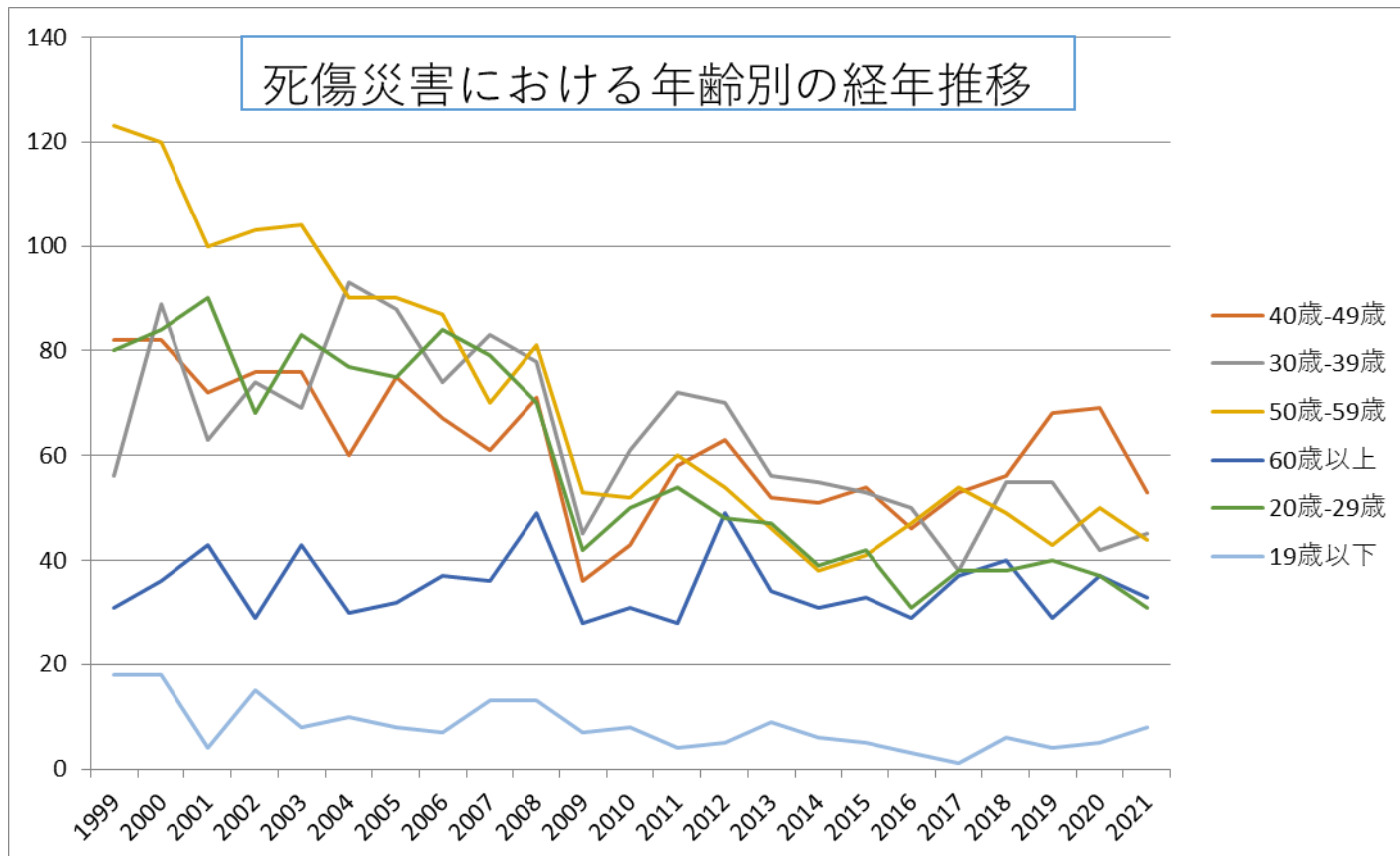
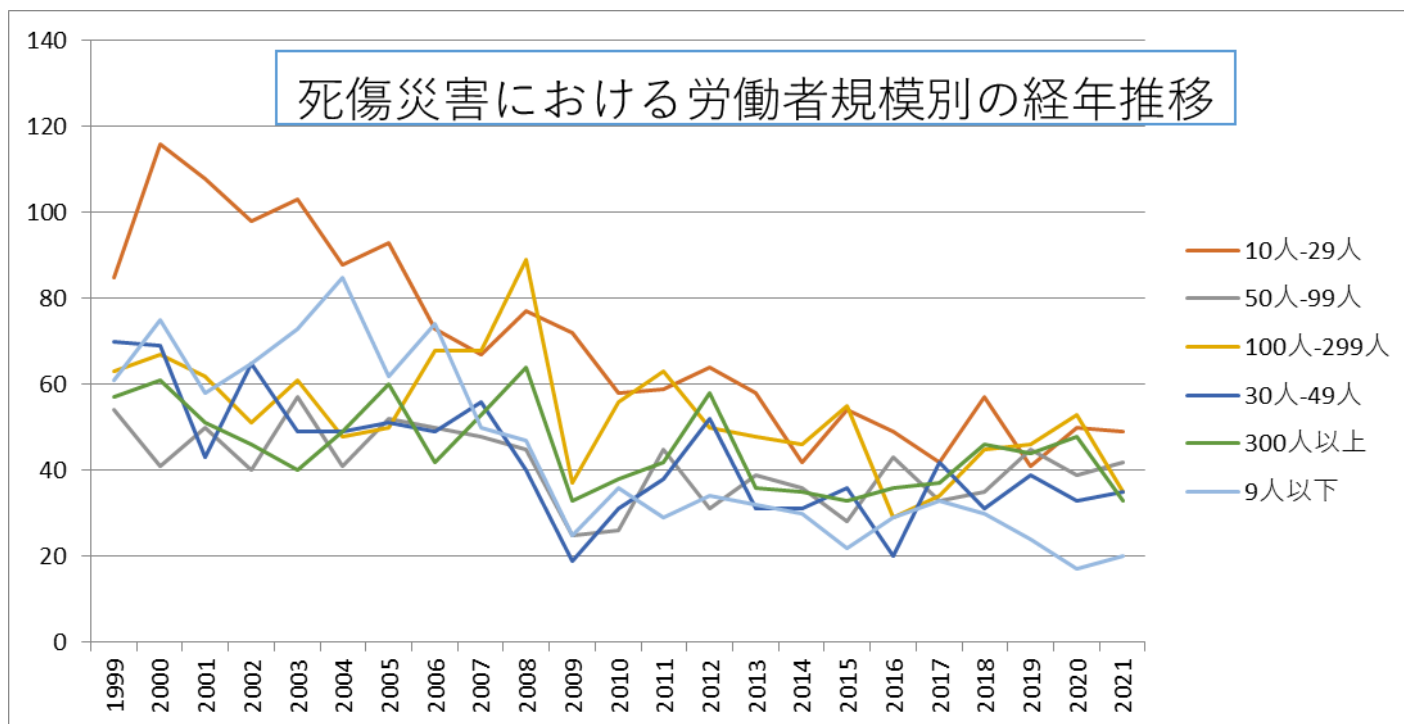


010806ゴム製品製造業における死傷災害の年齢別、規模別、月別及び都道府県別の経年推移（1999-2021年）

010806ゴム製品製造業における死傷災害の年齢別の経年推移（1999-2021年）



010806ゴム製品製造業における死傷災害の労働者規模別の経年推移（1999-2021年）



010806ゴム製品製造業における死傷災害の月別Top5の経年推移（1999-2021年）

49歳	82	82	72	76	76	60	75	67	61	71	36	43	58	63	52	51	54	46	53	56	68	69	53	1,424	49歳
30歳-39歳	56	89	63	74	69	93	88	74	83	78	45	61	72	70	56	55	53	50	38	55	55	42	45	1,464	30歳-39歳
50歳-59歳	123	120	100	103	104	90	90	87	70	81	53	52	60	54	46	38	41	47	54	49	43	50	44	1,599	50歳-59歳
60歳以上	31	36	43	29	43	30	32	37	36	49	28	31	28	49	34	31	33	29	37	40	29	37	33	805	60歳以上
20歳-29歳	80	84	90	68	83	77	75	84	79	70	42	50	54	48	47	39	42	31	38	38	40	37	31	1,327	20歳-29歳
19歳以下	18	18	4	15	8	10	8	7	13	13	7	8	4	5	9	6	5	3	1	6	4	5	8	185	19歳以下
合計	390	429	372	365	383	360	368	356	342	362	211	245	276	289	244	220	228	206	221	244	239	240	214	6,804	合計

010806ゴム製品製造業における死傷災害の労働者規模別の経年推移（1999-2021年）

労働者規模	1999	2000	2001	2002	2003	2004	2005	2006	2007	2008	2009	2010	2011	2012	2013	2014	2015	2016	2017	2018	2019	2020	2021	total	労働者規模
10人-29人	85	116	108	98	103	88	93	73	67	77	72	58	59	64	58	42	54	49	42	57	41	50	49	1,603	10人-29人
50人-99人	54	41	50	40	57	41	52	50	48	45	25	26	45	31	39	36	28	43	33	35	45	39	42	945	50人-99人

100人-299人	63	67	62	51	61	48	50	68	68	89	37	56	63	50	48	46	55	29	34	45	46	53	35	1,224	100人-299人
30人-49人	70	69	43	65	49	49	51	49	56	40	19	31	38	52	31	31	36	20	42	31	39	33	35	979	30人-49人
300人以上	57	61	51	46	40	49	60	42	53	64	33	38	42	58	36	35	33	36	37	46	44	48	33	1,042	300人以上
9人以下	61	75	58	65	73	85	62	74	50	47	25	36	29	34	32	30	22	29	33	30	24	17	20	1,011	9人以下
合計	390	429	372	365	383	360	368	356	342	362	211	245	276	289	244	220	228	206	221	244	239	240	214	6,804	合計

010806ゴム製品製造業における死傷災害の月別の経年推移（1999-2021年）

月	1999	2000	2001	2002	2003	2004	2005	2006	2007	2008	2009	2010	2011	2012	2013	2014	2015	2016	2017	2018	2019	2020	2021	total	月
9月	32	36	25	26	44	31	35	34	28	31	30	19	19	18	20	25	22	14	15	19	21	25	26	595	9月
11月	37	37	32	25	19	24	33	29	20	28	19	23	26	25	24	17	19	24	20	28	26	16	25	576	11月
3月	40	45	48	30	32	33	25	29	25	25	16	25	24	24	15	13	14	11	30	24	18	18	23	587	3月
4月	29	35	27	35	35	27	25	21	39	29	11	23	24	30	18	18	21	18	15	14	22	19	20	555	4月
2月	41	31	35	32	33	31	45	36	38	29	13	19	18	26	26	20	27	14	16	22	11	23	19	605	2月
7月	34	33	37	43	31	35	32	28	31	31	20	22	30	19	21	15	22	15	12	17	23	15	19	585	7月
10月	31	32	31	32	32	38	36	37	29	38	20	21	22	26	23	33	12	18	17	15	24	22	18	607	10月
1月	29	41	21	35	24	23	21	25	28	39	28	16	19	24	13	12	22	25	20	21	23	21	16	546	1月
12月	28	27	25	25	22	32	30	23	29	24	15	20	25	26	13	12	17	17	17	21	15	21	14	498	12月

川			2		2		1		2	1		1		1	2			3	2	1	1	2	21	川		
神奈川	18	15	18		10		8	12	6	5	4	3	10	10	8	6	9	9	5	6	8	7	1	178	神奈川	
熊本	2	5	2		1		2	5	4	2	2	1	1	3		2	2	1	4	2	1		1	43	熊本	
長野	2	4	1				1	1	1	4	2	2	2	2	1	5			2	2	3	1	1	37	長野	
秋田	2	3	3		2		2		1	4		1	1	1	1					1	2	1	1	26	秋田	
福井	1				2				2			2		1		1	1	1		2		1	1	15	福井	
徳島	6	3	5		4		4	4	2	5	3	1		2		4	2	1	1	1	1			49	徳島	
京都	3	1	3		4		1	4	2	1			2	1	2			3	1	3	1	3	4	39	京都	
山形	2	4	2		4		1	3		1	2	1	1		1			2			1		1	26	山形	
愛媛	2	2	4				3	1			2			3	1	1			1	3	2		1	26	愛媛	
山梨		2			1		3			1				1		2	1	1	1	3		1		17	山梨	
青森		1	3		1						1													6	青森	
長崎		1							1										2	1				5	長崎	
鹿児島	1	1	1																					5	鹿児島	
高知																										高知
沖縄																										沖縄
合計	390	429	372		383		368	356	342	362	211	245	276	289	244	220	228	206	221	244	239	240	214	6,079	合計	

https://www.jisha.or.jp/international/topics/202211_04.htmlに戻る。