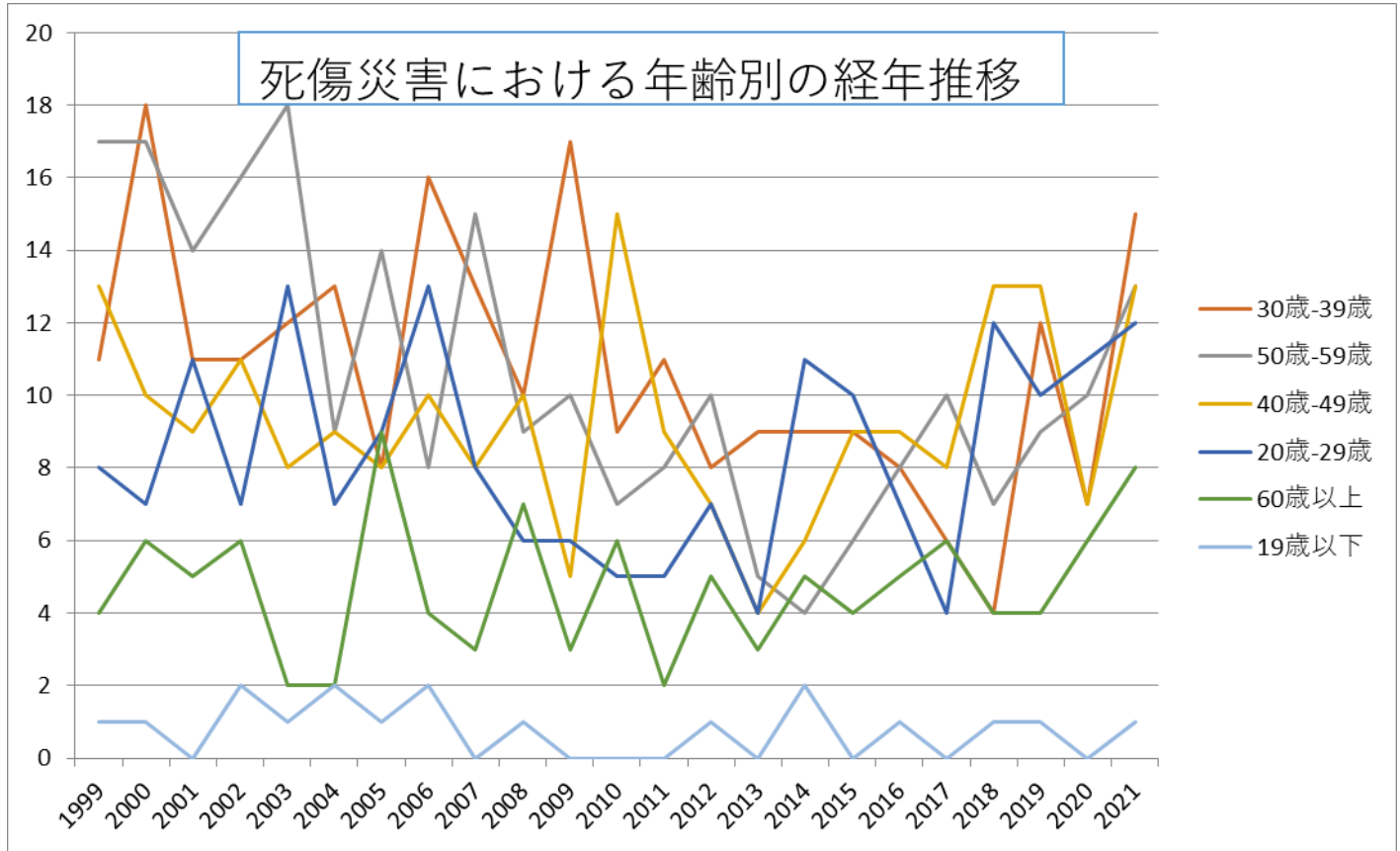
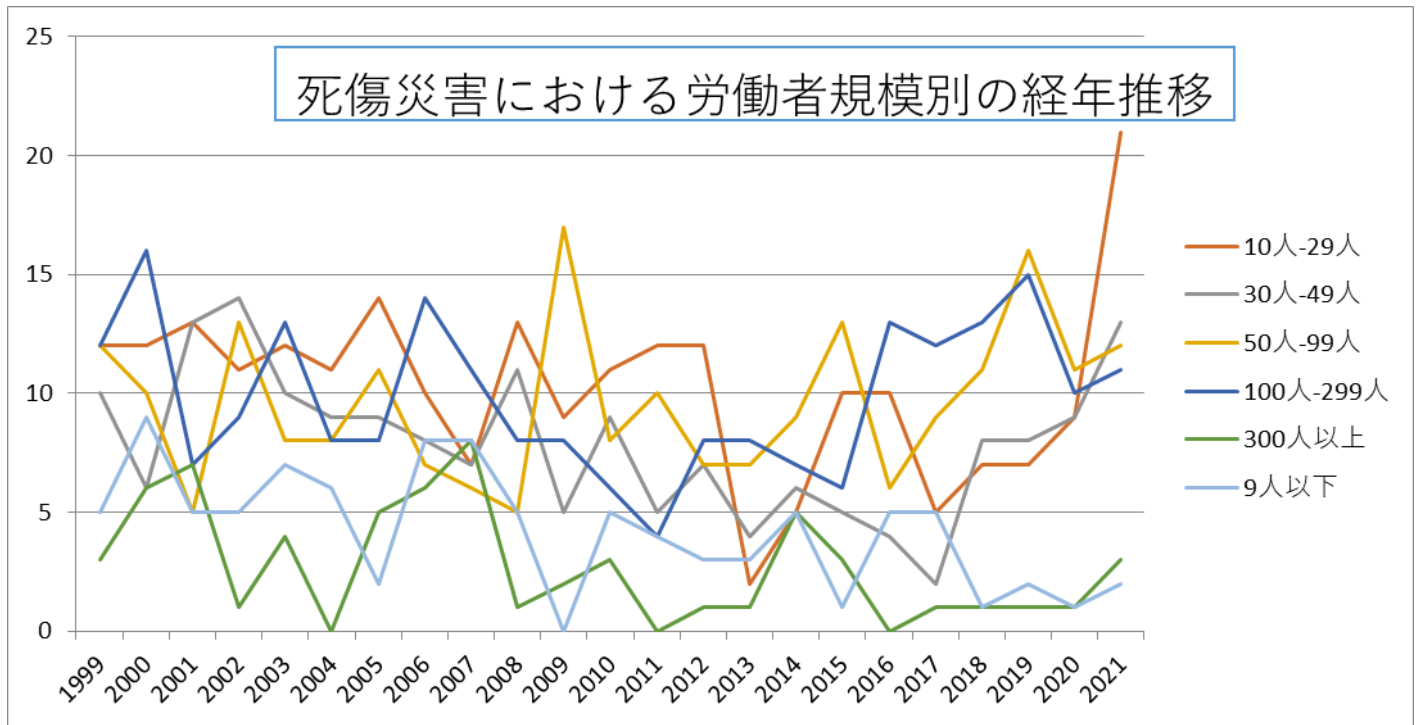


010808塗料製造業における死傷災害の年齢別、規模別、月別及び都道府県別の経年推移（1999-2021年）

010808塗料製造業における死傷災害の年齢別の経年推移（1999-2021年）



010808塗料製造業における死傷災害の労働者規模別の経年推移（1999-2021年）



010808塗料製造業における死傷災害の月別Top5の経年推移（1999-2021年）

39歳	11	18	11	11	12	13	8	16	13	10	17	9	11	8	9	9	9	8	6	4	12	7	15	247	39歳
50歳-59歳	17	17	14	16	18	9	14	8	15	9	10	7	8	10	5	4	6	8	10	7	9	10	13	244	50歳-59歳
40歳-49歳	13	10	9	11	8	9	8	10	8	10	5	15	9	7	4	6	9	9	8	13	13	7	13	214	40歳-49歳
20歳-29歳	8	7	11	7	13	7	9	13	8	6	6	5	5	7	4	11	10	7	4	12	10	11	12	193	20歳-29歳
60歳以上	4	6	5	6	2	2	9	4	3	7	3	6	2	5	3	5	4	5	6	4	4	6	8	109	60歳以上
19歳以下	1	1		2	1	2	1	2		1				1		2		1		1	1		1	18	19歳以下
合計	54	59	50	53	54	42	49	53	47	43	41	42	35	38	25	37	38	38	34	41	49	41	62	1,025	合計

010808塗料製造業における死傷災害の労働者規模別の経年推移（1999-2021年）

労働者規模	1999	2000	2001	2002	2003	2004	2005	2006	2007	2008	2009	2010	2011	2012	2013	2014	2015	2016	2017	2018	2019	2020	2021	total	労働者規模
10人-29人	12	12	13	11	12	11	14	10	7	13	9	11	12	12	2	5	10	10	5	7	7	9	21	235	10人-29人
30人-49人	10	6	13	14	10	9	9	8	7	11	5	9	5	7	4	6	5	4	2	8	8	9	13	182	30人-49人

50人-99人	12	10	5	13	8	8	11	7	6	5	17	8	10	7	7	9	13	6	9	11	16	11	12	221	50人-99人
100人-299人	12	16	7	9	13	8	8	14	11	8	8	6	4	8	8	7	6	13	12	13	15	10	11	227	100人-299人
300人以上	3	6	7	1	4		5	6	8	1	2	3		1	1	5	3		1	1	1	1	3	63	300人以上
9人以下	5	9	5	5	7	6	2	8	8	5		5	4	3	3	5	1	5	5	1	2	1	2	97	9人以下
合計	54	59	50	53	54	42	49	53	47	43	41	42	35	38	25	37	38	38	34	41	49	41	62	1,025	合計

010808塗料製造業における死傷災害の月別の経年推移（1999-2021年）

月	1999	2000	2001	2002	2003	2004	2005	2006	2007	2008	2009	2010	2011	2012	2013	2014	2015	2016	2017	2018	2019	2020	2021	total	月
8月	3	4	1	3	6	1	9	5	6	4	4	2	1	2	1	2	5	3	2	2	4	4	11	85	8月
6月	5	8	9	4	6	4	9	1	1	3	8	5	3	6	1	3	1	2	6	4	8	7	7	111	6月
5月	5	2	4	4	7	7	2	2	7	5	3	5	2	3	3	2	4	3	3	3	6	4	7	93	5月
3月	4	6	5	10	3	6	4	7	6	4	2	10	4	3	2	6	4	7	4	3	5	4	6	115	3月
9月	5	1	1	4	6	6	6	3	5	2	2	2	7	5	2	3	3	2	2	6	4	3	6	86	9月
7月	6	5	3	4	1	1	1	4	6	5	5	4		2	5	5	3	2	3	5	6	4	5	85	7月
12月	4	5	4	4	2		4	4	3	2	4	1	4	1	3	3	3	2		5	2	2	5	67	12月
1月	4	5	6	4	5	1	3	8	1	4	3	1	3	2	3	5	4	1	4	2		4	4	77	1月
4月	6	5	3	3	4	6	2	8	3	3	1	5	2	3	2	1	2	8	2	4	5	1	3	82	4月

奈良							1													1		2	奈良		
石川							1															1	石川		
徳島								1														1	徳島		
愛媛								1														1	愛媛		
青森																							青森		
岩手																							岩手		
宮城																							宮城		
秋田																							秋田		
山形																							山形		
鳥取																							鳥取		
島根																							島根		
高知																							高知		
長崎																							長崎		
宮崎																							宮崎		
鹿児島																							鹿児島		
沖縄																							沖縄		
合計	54	59	50		54		49	53	47	43	41	42	35	38	25	37	38	38	34	41	49	41	62	930	合計

https://www.jisha.or.jp/international/topics/202211_04.htmlに戻る。