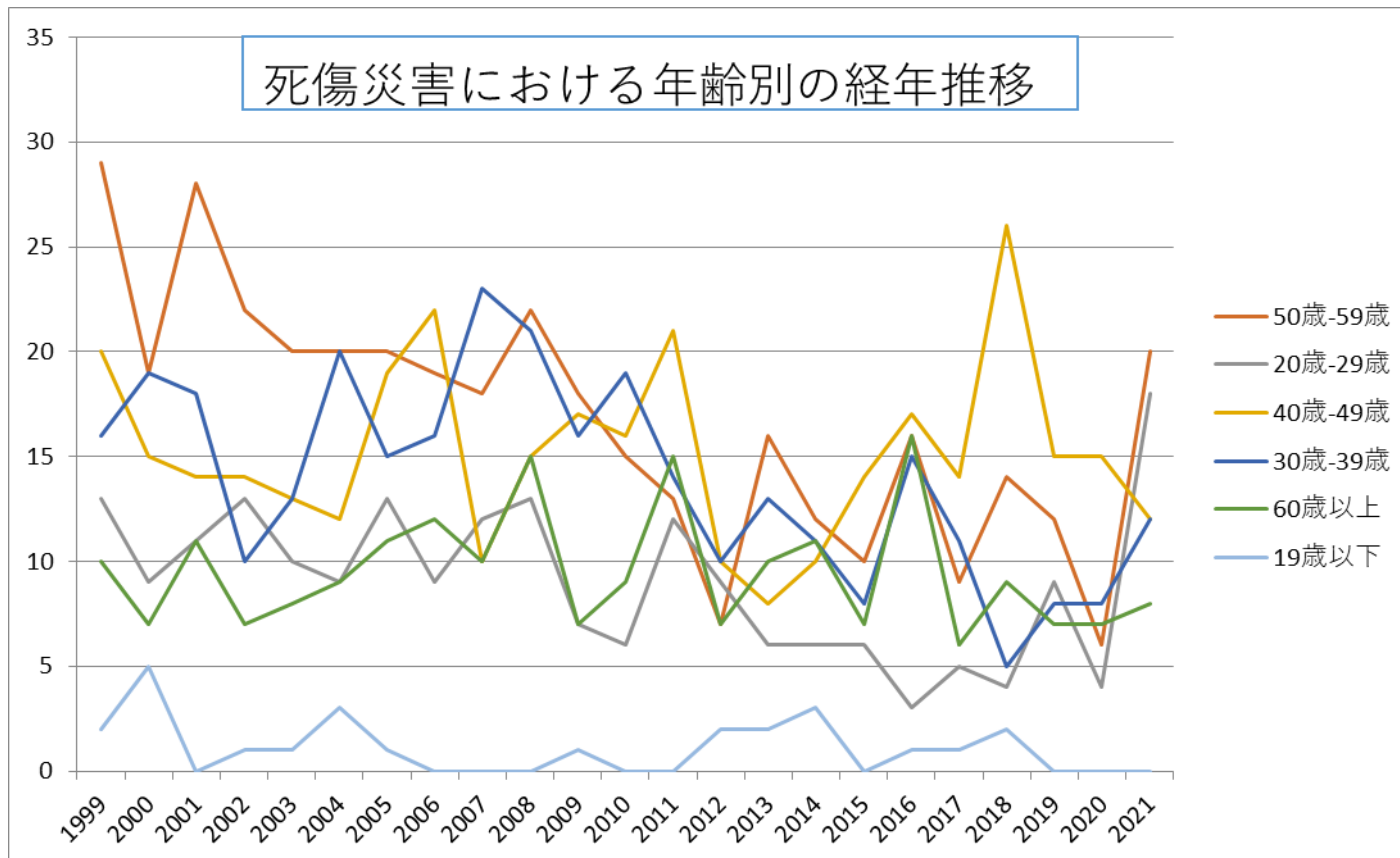
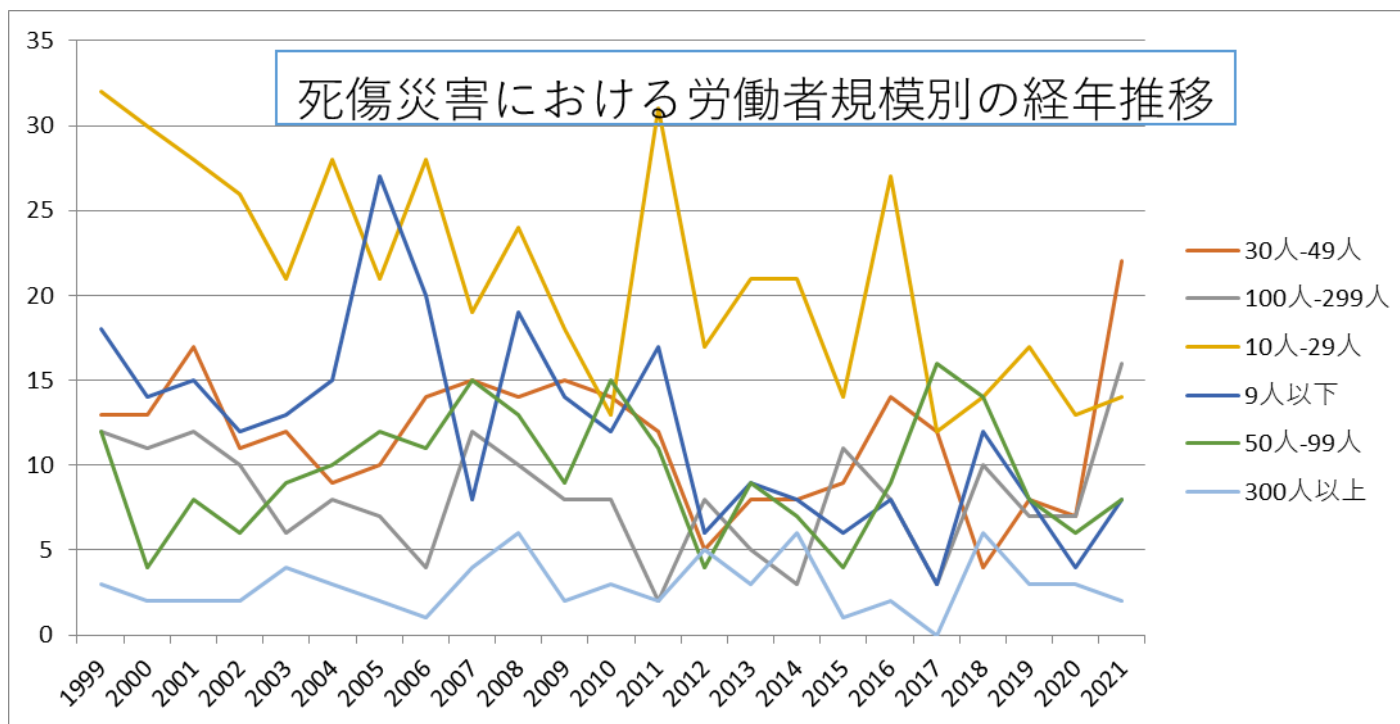


010809化学肥料製造業における死傷災害の年齢別、規模別、月別及び都道府県別の経年推移（1999-2021年）

010809化学肥料製造業における死傷災害の年齢別の経年推移（1999-2021年）



010809化学肥料製造業における死傷災害の労働者規模別の経年推移（1999-2021年）



010809化学肥料製造業における死傷災害の月別Top5の経年推移（1999-2021年）



59歳	29	19	28	22	20	20	20	19	18	22	18	15	13	7	16	12	10	16	9	14	12	6	20	385	59歳
20歳-29歳	13	9	11	13	10	9	13	9	12	13	7	6	12	9	6	6	6	3	5	4	9	4	18	207	20歳-29歳
40歳-49歳	20	15	14	14	13	12	19	22	10	15	17	16	21	10	8	10	14	17	14	26	15	15	12	349	40歳-49歳
30歳-39歳	16	19	18	10	13	20	15	16	23	21	16	19	14	10	13	11	8	15	11	5	8	8	12	321	30歳-39歳
60歳以上	10	7	11	7	8	9	11	12	10	15	7	9	15	7	10	11	7	16	6	9	7	7	8	219	60歳以上
19歳以下	2	5		1	1	3	1				1			2	2	3		1	1	2				25	19歳以下
合計	90	74	82	67	65	73	79	78	73	86	66	65	75	45	55	53	45	68	46	60	51	40	70	1,506	合計

010809化学肥料製造業における死傷災害の労働者規模別の経年推移（1999-2021年）

労働者規模	1999	2000	2001	2002	2003	2004	2005	2006	2007	2008	2009	2010	2011	2012	2013	2014	2015	2016	2017	2018	2019	2020	2021	total	労働者規模
30人-49人	13	13	17	11	12	9	10	14	15	14	15	14	12	5	8	8	9	14	12	4	8	7	22	266	30人-49人
100人-299人	12	11	12	10	6	8	7	4	12	10	8	8	2	8	5	3	11	8	3	10	7	7	16	188	100人-299人

10人-29人	32	30	28	26	21	28	21	28	19	24	18	13	31	17	21	21	14	27	12	14	17	13	14	489	10人-29人
9人以下	18	14	15	12	13	15	27	20	8	19	14	12	17	6	9	8	6	8	3	12	8	4	8	276	9人以下
50人-99人	12	4	8	6	9	10	12	11	15	13	9	15	11	4	9	7	4	9	16	14	8	6	8	220	50人-99人
300人以上	3	2	2	2	4	3	2	1	4	6	2	3	2	5	3	6	1	2		6	3	3	2	67	300人以上
合計	90	74	82	67	65	73	79	78	73	86	66	65	75	45	55	53	45	68	46	60	51	40	70	1,506	合計

010809化学肥料製造業における死傷災害の月別の経年推移（1999-2021年）

月	1999	2000	2001	2002	2003	2004	2005	2006	2007	2008	2009	2010	2011	2012	2013	2014	2015	2016	2017	2018	2019	2020	2021	total	月
4月	5	10	6	7	5	5	10	7	7	8	8	5	8	5	3	3	2	9	5	2	8	2	12	142	4月
5月	10	2	6	6	6	3	7	6	3	6	6	5	4	2	4	2	4	3	3	6	3	3	11	111	5月
2月	5	5	14	5	6	8	5	8	8	10	3	5	10	5	8	5	6	5	7	8	4	2	7	149	2月
1月	14	5	11	5	3	6	5	5	6	3	5	4	9	5	5	7	5	5	5	7	3		6	129	1月
10月	6	11	5	4	5	9	9	2	6	7	3	4	8	2	7	11	4	10	3	7	3	5	5	136	10月
6月	8	7	9	4	5	5	3	8	7	7	8	5	3	5	1	4	4	6	3	3	4	8	5	122	6月
8月	7	9	2	7	8	7	7	6	6	6	6	6	6	5	5	2	3	2		4	6	6	5	121	8月
9月	3	5	3	4	5	8	10	7	7	9	6	4	6	2	2	6	1	4	3	3	6	4	5	113	9月
3月	11	7	5	7	10	6	5	5	4	14	11	8	7	3	6	4	4	7	3	6	6	3	4	146	3月

12月	12	4	9	3	5	3	8	10	7	3	4	5	4	2	5	3	4	5	6	7	4	3	4	120	12月
11月	6	3	5	9	3	10	4	8	9	8	3	9	3	5	7	3	3	9	3	5	4	1	3	123	11月
7月	3	6	7	6	4	3	6	6	3	5	3	5	7	4	2	3	5	3	5	2		3	3	94	7月
合計	90	74	82	67	65	73	79	78	73	86	66	65	75	45	55	53	45	68	46	60	51	40	70	1,506	合計

010809化学肥料製造業における死傷災害の都道府県別の経年推移（1999-2021年）

県	1999	2000	2001	2002	2003	2004	2005	2006	2007	2008	2009	2010	2011	2012	2013	2014	2015	2016	2017	2018	2019	2020	2021	total	県
北海道	9	8	4				7	7	7	7	5	8	5	3	4	5	3	5	4	2	7	4	14	118	北海道
兵庫	6	6	6		6		5	9	4	5	4	3	5	4	5	4	6	1	5	8	7	3	9	111	兵庫
大阪	4	1	4		3		2	5	8	4	4	3	1		4	4	2	3	3	4	2	2	4	67	大阪
秋田			1		1		1		3	2	1				4	1	1		1	3	2		4	25	秋田
三重		3	7		1		6	1	4	2	1	5	2	1	2	3		3	1				3	45	三重
大分	6	4	2				1	1		1	2	1	1	1	1		1			3			3	28	大分
愛知	2	6	4		3		3	6	2	6	3	4	5	2	4	5	5	8		11	1	2	2	84	愛知
福岡	1	1	3				3	4	6	4	6		8	3	6	4	2	2	4	4	2	4	2	69	福岡
茨城	6	2	4		2		3	1		2	1		3			1	4	2		3	2	1	2	39	茨城
静岡	3	5	5		3		3	2	1	2	2				1	2		1	1	1	3	1	2	38	静岡
岡山	2	2	2				1	2		4		2	2	2	1	1	1	5	3	1	1	3	2	37	岡山
徳島	2	3	2					3	1	1		1	2	1	2	1		1	3	2	1	2	2	30	徳島
熊本	3	1	1		1			2	1	2	1	2	3			2		3		1			2	25	熊本

群馬	3	4	1				1	1	1		2		1		2			2	1	2		1	2	24	群馬	
宮崎		1	2				1		1	2										2	1	2	2	14	宮崎	
青森	2	1	1							1	1									1	1		2	10	青森	
神奈川	7	1	1		4		6	2	1	5	2	3	4	3	3	1		2	1			1	1	48	神奈川	
埼玉	1	1			5		3	5	5	6	1		4	2	2	1	3	2	2	1	2		1	47	埼玉	
山口	4	2	2		3		1		1	1	6	6	1	1	2			3	3				1	37	山口	
東京	1	1	3		1			1	1	1	2		2	3		1	2		4		3		1	27	東京	
新潟	4		2					1	2	1		1	2	2		3	1	1		1		1	1	23	新潟	
宮城	3	1					1		2		1	2	1		1		2	2	2	2	1	1	1	22	宮城	
栃木	1						2			2	1		4	2		2		2	1		1		1	19	栃木	
山梨	1				1		1		1	3	2	1				1		2				1	1	15	山梨	
鹿児島			1						1	2		1		1	1	2	2	1				2		1	15	鹿児島
愛媛									1	2	2	2			1		2						1	11	愛媛	
山形	1	1			1		1		1			1										1	1	8	山形	
長崎			2		1			1						1									1	6	長崎	
島根					1				1	1												1	1	5	島根	
岩手	3	2	2		2		4	1	1	4		3	3	5		3		2	3	1	3	2		44	岩手	
千葉	1		6		1		5	1	1	5		1	1	1	1	2	1	3		4		5		39	千葉	

富山	2	3			1		2	2	3	4	3	2	4	4		1		2			1	1		35	富山
岐阜	4	2	1		3		2	3	5	1		3	4				1	2				1		32	岐阜
福島	1	1	5		4			5	2		3	3			1		1	2	1	2				31	福島
広島	1	1	1		5		1	2		2	2	2	1	1			1	1	1		3			25	広島
香川	2	1	1		1		5	2	1		2		2	1	1									19	香川
滋賀		1			1		1		2		3	1	1	1	1		2		1				1	16	滋賀
和歌山	2		1		1			1		1	1	4								1	2			14	和歌山
奈良		1	1		2		1	1								3			1				1	11	奈良
石川	1	2							1							1		3		1				9	石川
京都			1		5		2														1			9	京都
佐賀		3	1		2		2	1																9	佐賀
高知	1		1					1		1			1	1	1	1								8	高知
沖縄		1						1					1			2	1	1						7	沖縄
長野		1	1				1			1		1						1						6	長野
福井								2									1							3	福井
鳥取							1				1													2	鳥取
合計	90	74	82		65		79	78	73	86	66	65	75	45	55	53	45	68	46	60	51	40	70	1,366	合計

[https://www.jisha.or.jp/international/topics/202211\\_04.html](https://www.jisha.or.jp/international/topics/202211_04.html)に戻る。