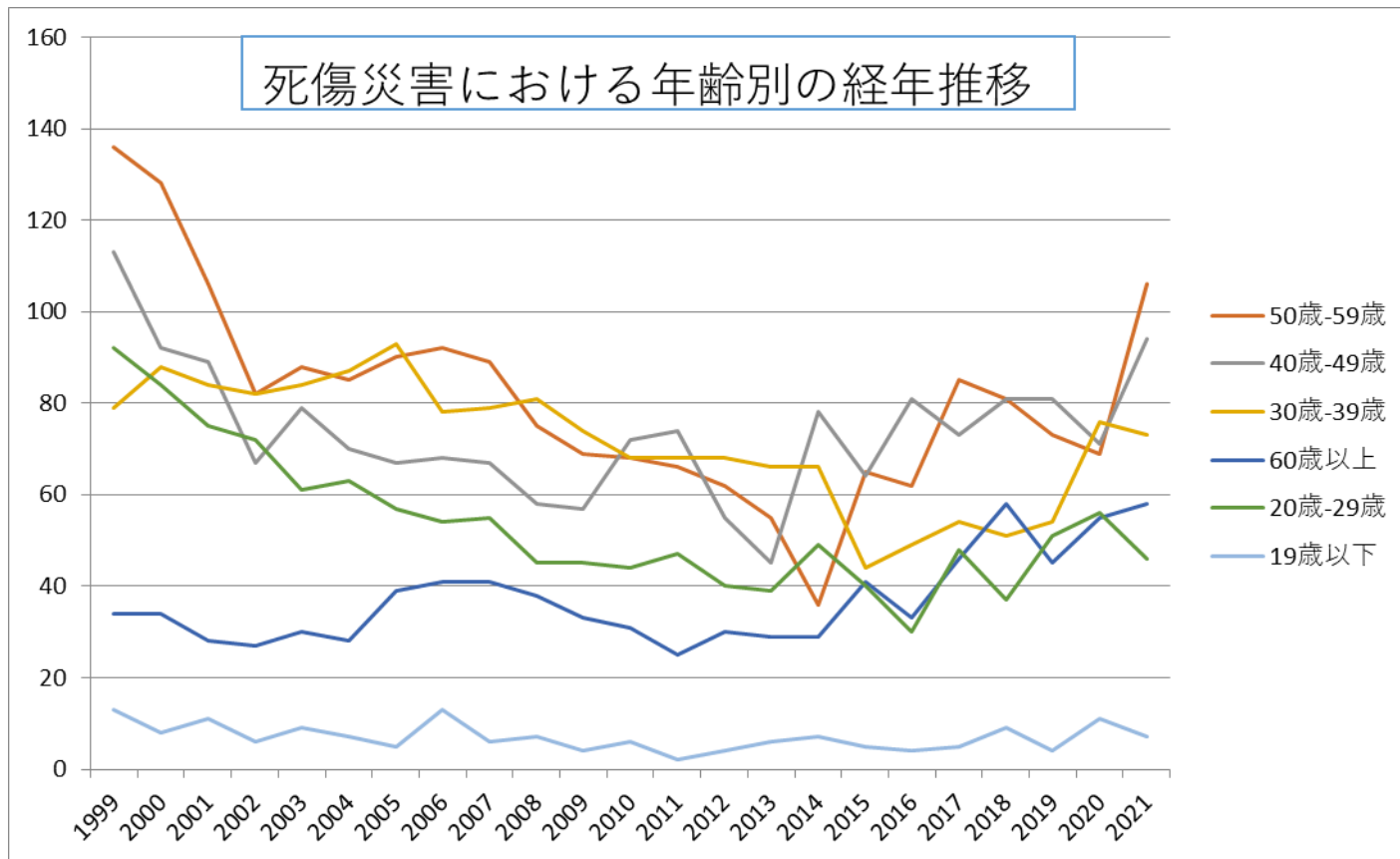
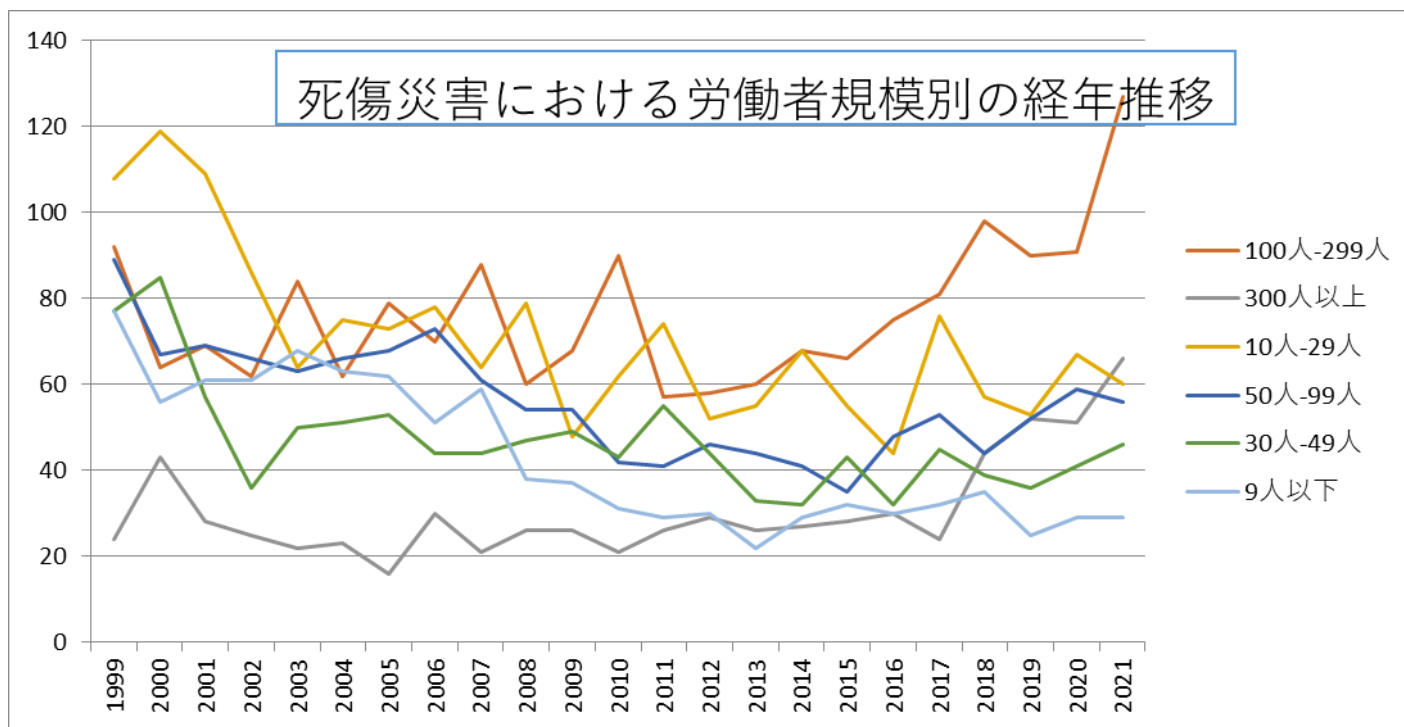


010899その他の化学工業における死傷災害の年齢別、規模別、月別及び都道府県別の経年推移（1999-2021年）

010899その他の化学工業における死傷災害の年齢別の経年推移（1999-2021年）



010899その他の化学工業における死傷災害の労働者規模別の経年推移（1999-2021年）



010899その他の化学工業における死傷災害の月別Top5の経年推移（1999-2021年）

59歳	136	128	106	82	88	85	90	92	89	75	69	68	66	62	55	36	65	62	85	81	73	69	106	1,868	59歳
40歳-49歳	113	92	89	67	79	70	67	68	67	58	57	72	74	55	45	78	64	81	73	81	81	71	94	1,696	40歳-49歳
30歳-39歳	79	88	84	82	84	87	93	78	79	81	74	68	68	68	66	66	44	49	54	51	54	76	73	1,646	30歳-39歳
60歳以上	34	34	28	27	30	28	39	41	41	38	33	31	25	30	29	29	41	33	46	58	45	55	58	853	60歳以上
20歳-29歳	92	84	75	72	61	63	57	54	55	45	45	44	47	40	39	49	40	30	48	37	51	56	46	1,230	20歳-29歳
19歳以下	13	8	11	6	9	7	5	13	6	7	4	6	2	4	6	7	5	4	5	9	4	11	7	159	19歳以下
合計	467	434	393	336	351	340	351	346	337	304	282	289	282	259	240	265	259	259	311	317	308	338	384	7,452	合計

010899その他の化学工業における死傷災害の労働者規模別の経年推移（1999-2021年）

労働者規模	1999	2000	2001	2002	2003	2004	2005	2006	2007	2008	2009	2010	2011	2012	2013	2014	2015	2016	2017	2018	2019	2020	2021	total	労働者規模
100人-299人	92	64	69	62	84	62	79	70	88	60	68	90	57	58	60	68	66	75	81	98	90	91	127	1,759	100人-299人
300人以上	24	43	28	25	22	23	16	30	21	26	26	21	26	29	26	27	28	30	24	44	52	51	66	708	300人以上

10人-29人	108	119	109	86	64	75	73	78	64	79	48	62	74	52	55	68	55	44	76	57	53	67	60	1,626	10人-29人
50人-99人	89	67	69	66	63	66	68	73	61	54	54	42	41	46	44	41	35	48	53	44	52	59	56	1,291	50人-99人
30人-49人	77	85	57	36	50	51	53	44	44	47	49	43	55	44	33	32	43	32	45	39	36	41	46	1,082	30人-49人
9人以下	77	56	61	61	68	63	62	51	59	38	37	31	29	30	22	29	32	30	32	35	25	29	29	986	9人以下
合計	467	434	393	336	351	340	351	346	337	304	282	289	282	259	240	265	259	259	311	317	308	338	384	7,452	合計

010899その他の化学工業における死傷災害の月別の経年推移（1999-2021年）

月	1999	2000	2001	2002	2003	2004	2005	2006	2007	2008	2009	2010	2011	2012	2013	2014	2015	2016	2017	2018	2019	2020	2021	total	月
8月	50	29	28	28	24	33	34	31	28	28	26	30	20	21	22	26	13	31	15	35	31	29	45	657	8月
9月	38	28	28	44	37	33	25	28	29	23	19	25	27	25	18	16	23	18	27	20	21	28	39	619	9月
6月	45	41	31	22	26	35	34	29	22	22	23	23	30	26	17	19	25	28	28	26	34	27	37	650	6月
7月	33	45	49	42	32	39	28	36	28	29	32	23	22	20	27	29	23	23	27	28	32	30	36	713	7月
1月	37	46	29	22	26	24	35	31	24	31	29	36	18	18	17	18	19	23	32	31	23	26	36	631	1月
10月	54	39	36	25	31	25	21	24	25	25	24	27	23	26	23	19	26	32	23	30	26	34	34	652	10月
11月	32	39	29	27	31	24	19	20	24	18	28	20	19	26	20	24	22	14	25	34	30	29	33	587	11月
5月	33	37	33	20	33	29	19	24	26	16	22	22	34	21	18	25	22	13	17	23	21	18	33	559	5月
3月	40	31	30	27	32	19	33	38	41	39	24	27	23	19	20	22	18	18	31	30	26	33	27	648	3月

2月	32	43	47	29	25	21	27	35	32	31	17	27	18	28	25	29	23	13	35	33	32	40	22	664	2月
4月	33	31	32	26	33	33	43	28	37	26	19	17	21	14	16	16	26	23	20	16	16	26	22	574	4月
12月	40	25	21	24	21	25	33	22	21	16	19	12	27	15	17	22	19	23	31	11	16	18	20	498	12月
合計	467	434	393	336	351	340	351	346	337	304	282	289	282	259	240	265	259	259	311	317	308	338	384	7,452	合計

010899その他の化学工業における死傷災害の都道府県別の経年推移（1999-2021年）

県	1999	2000	2001	2002	2003	2004	2005	2006	2007	2008	2009	2010	2011	2012	2013	2014	2015	2016	2017	2018	2019	2020	2021	total	県
神奈川県	35	20	34		30		29	28	15	28	22	28	22	22	20	33	26	27	25	27	23	29	58	581	神奈川県
大阪府	66	70	56		38		43	57	48	34	46	43	21	33	30	33	30	33	28	31	24	42	38	844	大阪府
埼玉県	45	38	25		35		24	33	19	23	31	33	22	21	21	18	31	26	27	25	20	25	25	567	埼玉県
兵庫県	29	27	24		22		24	22	22	19	18	13	24	14	21	17	13	24	17	22	29	21	25	447	兵庫県
群馬県	16	13	11		12		9	20	17	6	6	11	8	8	3	15	9	11	9	8	13	16	25	246	群馬県
千葉県	17	16	17		9		15	9	16	23	14	15	13	15	13	10	8	8	15	14	11	15	19	292	千葉県
栃木県	6	9	6		6		7	5	11	5	7	7	6	8	6	5	8	5	6	7	9	5	19	153	栃木県
三重県	6	16	10		3		13	9	15	13	7	6	11	9	7	3	5	10	7	7	11	6	17	191	三重県
愛知県	19	32	27		29		27	19	22	21	21	18	18	17	15	13	9	13	22	13	20	17	15	407	愛知県
茨城県	6	7	17		15		18	9	9	10	11	13	15	9	7	14	14	14	19	16	11	14	14	262	茨城県
岐阜県	11	16	8		13		14	9	8	9	5	8	9	6	6	6	4	5	3	9	6	5	13	173	岐阜県
静岡県	31	29	16		22		14	16	9	12	7	11	10	6	7	4	10	9	16	24	20	14	12	299	静岡県
福岡県	16	9	10		15		7	13	8	9	10	6	9	5	4	5	7	9	5	6	5	14	11	183	福岡県

滋賀	11	8	11		8		14	11	10	11	10	12	6	4	6	16	8	9	15	12	12	9	9	212	滋賀
福島	4	3	6		4			5	5	4	4	5	5	9	3	5	3	2	8	6	5	3	9	98	福島
和歌山	8	2	9				7	9	7	6	6	7	5	6	13	2	5	3	8	9	6	11	8	137	和歌山
奈良	11	7	5		2		4	4	6	4	3	2	1	4	5	5	7	4	4	11	9	2	7	107	奈良
東京	16	16	15		17		10	9	10	10	4	4	7	2	4	5	3	5	11	4	9	12	6	179	東京
新潟	5	4	3		4		5	3	9	6	3	2	4	4	3	1	1	1	2	5	1	6	6	78	新潟
岡山	10	13	13		11		8	2	13	3	6	7	13	6	9	10	3	4	9	10	14	13	5	182	岡山
宮城	6	8	7		3		8	2	4	2	1	4	2	9	2	2	3	3	2	5	2	2	4	81	宮城
広島	2	6	10		7		4	4	5	3	3	2	1	2	1	3	3		3	3	2	2	4	70	広島
香川	3	2	1		3		2	4	3	5	5	2	4	4	5	5	6	2	4	2	1	3	4	70	香川
愛媛	5	6	8		2		1			1		2	3	1	3	1	3		3	2	3	3	4	51	愛媛
徳島	3	2	1		2		2	1	3				3		2	2	2	4	4	2	2	4	4	43	徳島
鳥取			1					1	1	1			1	1		1			1	1	1	1	4	15	鳥取
北海道	7	8	9		3		4	7	6	3	7	5	6	3	3	5	4	6	8	5	3	6	3	111	北海道
岩手	2	2	2		4		8	3	3	4	2	1	1	2	4	2	2	4	3	1		5	3	58	岩手
山形		1	1		2				1	2	1	3	4	3	2	1	2	2	1	1			2	29	山形
石川		1	1		1				1					2		1			1			1	2	11	石川
京都	10	5	3		6		7	8	4	3	4	4	4	2	2	2	11	2	7	9	3	1	1	98	京都

山口	9	6	6		5		6	8	4	4	5	3	3	2	3	2	2	2	1	4	1	9	1	86	山口	
長野	10	6	3		1		1	2	4	5	2	2	2		1	4	1	2	1		6	2	1	56	長野	
山梨	5		2		2		1	3	1	4	4		3	3	1	2	3	2	3	1	6	3	1	50	山梨	
熊本	4	4			1			2	2	1			1	1	2	4	3	3		3	4	3	1	39	熊本	
大分	7	6	3		1		2		3	1	1	4	1	3		2	2			1			1	38	大分	
福井	7	3					6	1		1			2	2	1	2	2	2	2	1	2	1	1	36	福井	
長崎	1								5	1	1	1	1						2			1	1	14	長崎	
鹿児島			1				1	1	1				1		1					1	2	1	2	1	14	鹿児島
富山	8	7	1		6		1	4	5	1	4	1	4	4	1	1	2	3	2	2	4	2		63	富山	
高知	1				2				1			1	2	2	1	2	1		4	1	4	3		25	高知	
佐賀	4	2					1		4				1	1	1		2		1	2	2	2		23	佐賀	
宮崎	2		3		2		2	1	1	1				1		1	1		2		2	1		20	宮崎	
島根		4			1		1	1				1	1	1		1						2		13	島根	
沖縄	1		2		1			1		1			1	1						2				10	沖縄	
秋田	1		4		1		1														1			8	秋田	
青森	1		1										2	2										6	青森	
合計	467	434	393		351		351	346	337	304	282	289	282	259	240	265	259	259	311	317	308	338	384	6,776	合計	

https://www.jisha.or.jp/international/topics/202211_04.htmlに戻る。