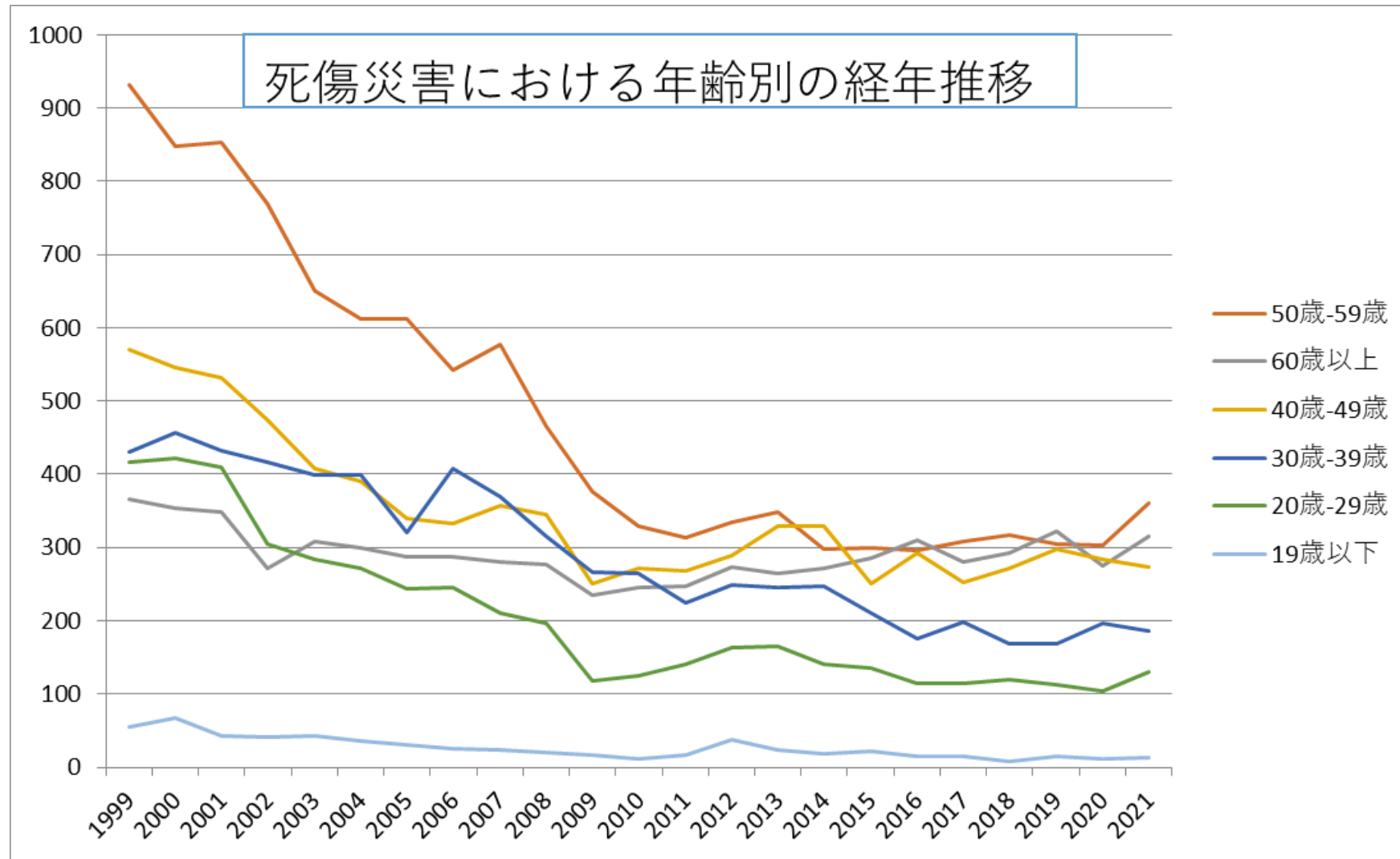
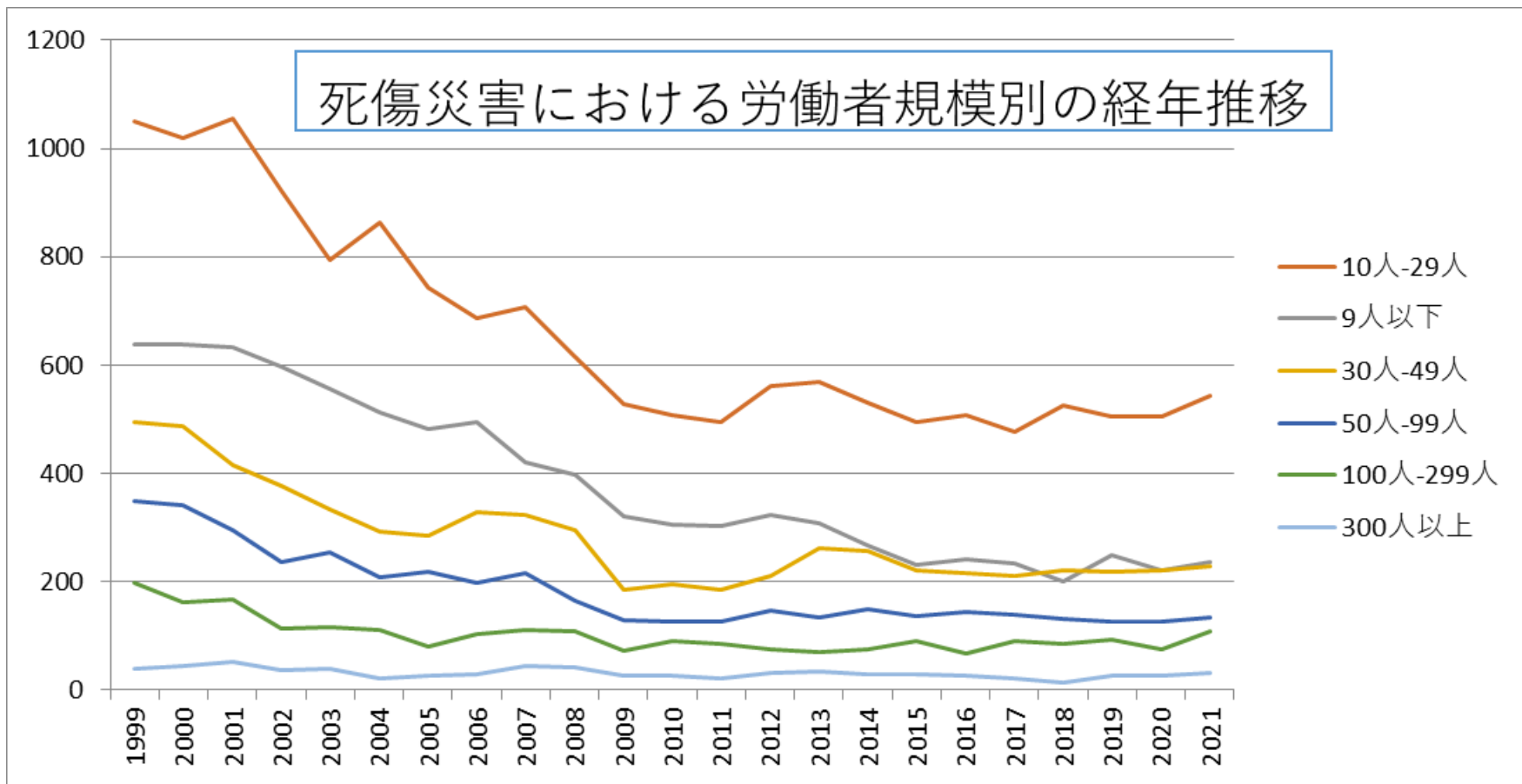


0109土石製品製造業における死傷災害の年齢別、規模別、月別及び都道府県別の経年推移（1999-2021年）

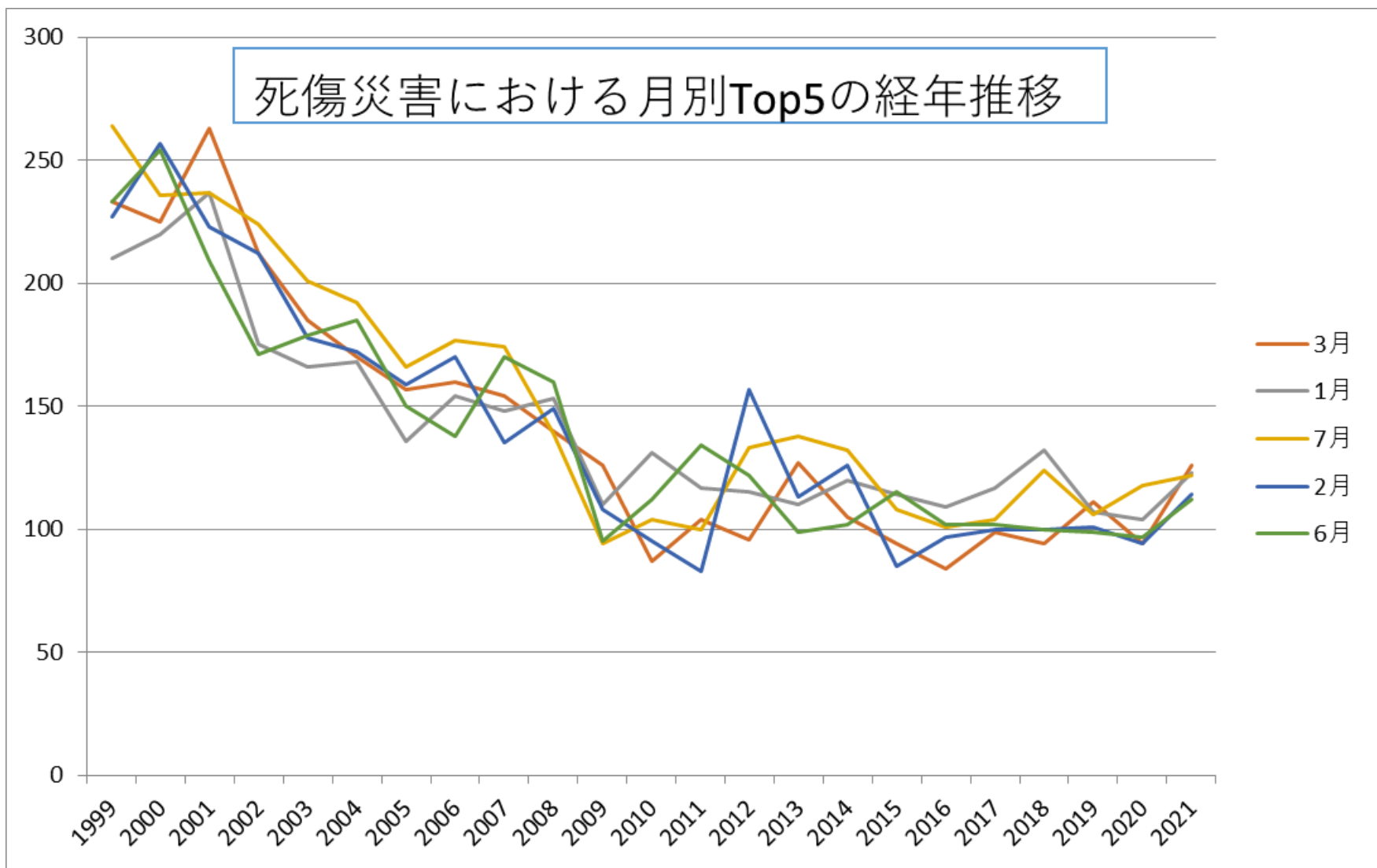
0109土石製品製造業における死傷災害の年齢別の経年推移（1999-2021年）



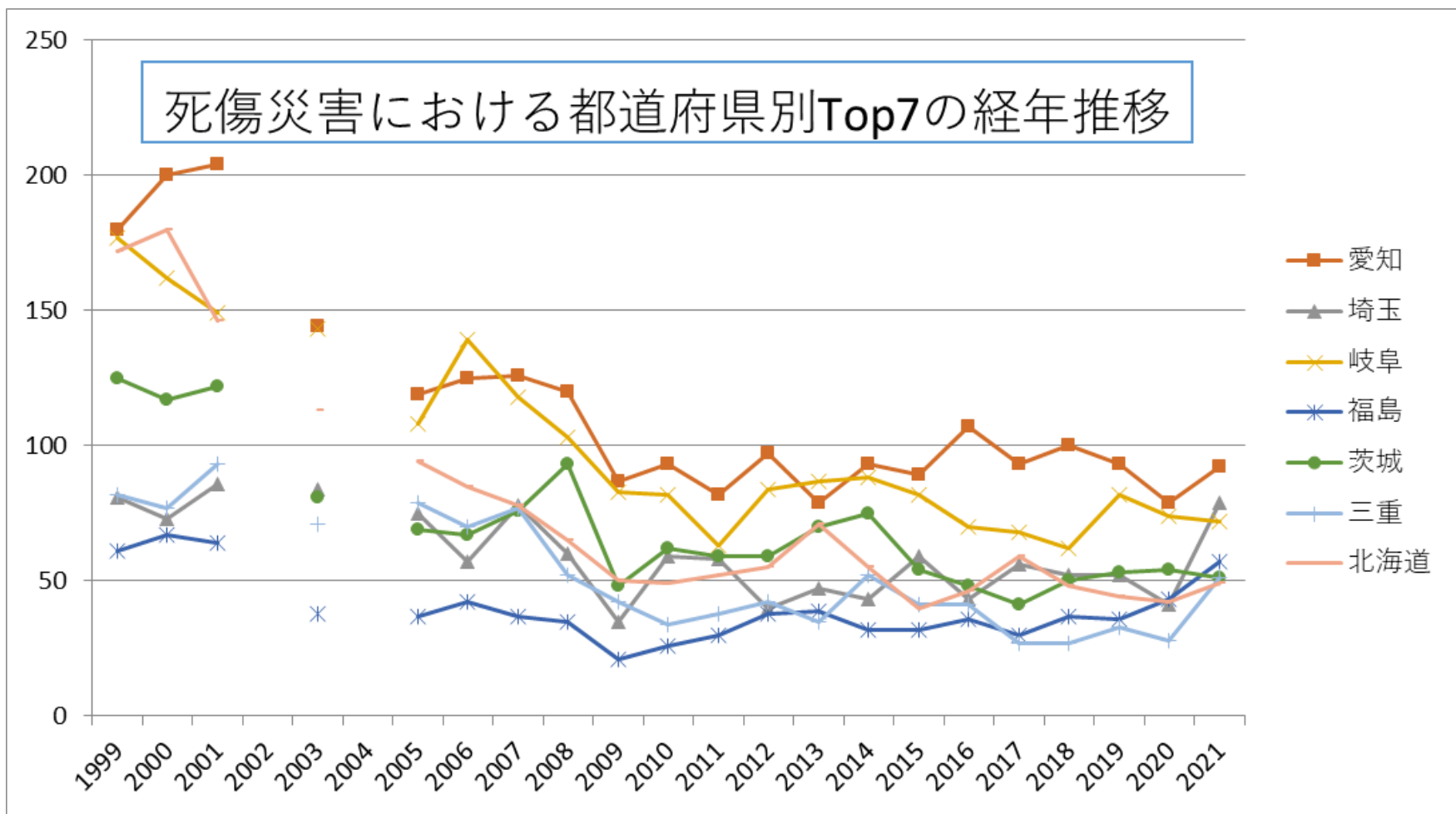
0109土石製品製造業における死傷災害の労働者規模別の経年推移（1999-2021年）



0109土石製品製造業における死傷災害の月別Top5の経年推移（1999-2021年）



0109土石製品製造業における死傷災害の都道府県別Top7の経年推移（1999-2021年）



0109土石製品製造業における死傷災害の年齢別の経年推移 (1999-2021年)

年齢	1999	2000	2001	2002	2003	2004	2005	2006	2007	2008	2009	2010	2011	2012	2013	2014	2015	2016	2017	2018	2019	2020	2021	total	年齢
50歳-59歳	931	848	853	770	650	613	613	542	577	466	376	330	314	335	348	298	299	296	309	317	304	303	360	11,052	50歳-59歳

60歲以上	366	353	348	272	309	299	288	288	280	277	235	246	248	273	265	272	285	310	280	292	322	275	315	6,698	60歲以上
40歲-49歲	571	545	532	474	407	390	339	333	358	345	250	271	268	289	329	330	250	292	253	271	297	284	273	7,951	40歲-49歲
30歲-39歲	431	456	433	416	399	399	320	407	370	315	266	265	225	249	246	248	210	175	198	169	168	197	186	6,748	30歲-39歲
20歲-29歲	416	421	409	305	284	272	244	245	211	196	118	125	140	164	165	140	136	115	115	119	113	104	131	4,688	20歲-29歲
19歲以下	55	67	43	41	42	35	30	26	24	20	17	11	17	37	24	19	21	15	15	8	15	11	13	606	19歲以下
合計	2,770	2,690	2,618	2,278	2,091	2,008	1,834	1,841	1,820	1,619	1,262	1,248	1,212	1,347	1,377	1,307	1,201	1,203	1,170	1,176	1,219	1,174	1,278	37,743	合計



人- 299 人	198	163	168	112	117	110	79	104	111	107	72	90	85	75	69	76	89	68	91	86	94	76	107	2,347	人- 299 人
300 人 以 上	40	43	51	36	39	22	25	30	43	41	25	25	21	31	34	28	29	26	21	13	25	27	31	706	300 人 以 上
合 計	2,770	2,690	2,618	2,278	2,091	2,008	1,834	1,841	1,820	1,619	1,262	1,248	1,212	1,347	1,377	1,307	1,201	1,203	1,170	1,176	1,219	1,174	1,278	37,743	合 計

0109土石製品製造業における死傷災害の月別の経年推移（1999-2021年）

月	1999	2000	2001	2002	2003	2004	2005	2006	2007	2008	2009	2010	2011	2012	2013	2014	2015	2016	2017	2018	2019	2020	2021	total	月
3月	233	225	263	212	185	170	157	160	154	140	126	87	104	96	127	105	94	84	99	94	111	94	126	3,246	3 月
1月	210	220	237	175	166	168	136	154	148	153	110	131	117	115	110	120	114	109	117	132	107	104	123	3,276	1 月
7月	264	236	237	224	201	192	166	177	174	139	94	104	100	133	138	132	108	101	104	124	106	118	122	3,494	7 月
2月	227	257	223	212	178	172	159	170	135	149	108	95	83	157	113	126	85	97	100	100	101	94	114	3,255	2 月
6月	233	254	209	171	179	185	150	138	170	160	95	112	134	122	99	102	115	102	102	100	99	97	112	3,240	6 月





埼玉	81	73	86		84		75	57	78	60	35	59	58	40	47	43	59	43	56	52	52	41	79	1,258	玉
岐阜	177	162	149		143		108	139	118	103	83	82	63	84	87	88	82	70	68	62	82	74	72	2,096	岐 阜
福島	61	67	64		38		37	42	37	35	21	26	30	38	39	32	32	36	30	37	36	43	57	838	福 島
茨城	125	117	122		81		69	67	76	93	48	62	59	59	70	75	54	48	41	50	53	54	51	1,474	茨 城
三重	82	77	93		71		79	70	77	52	42	34	38	42	35	52	41	41	27	27	33	28	51	1,092	三 重
北海道	172	180	146		113		94	85	78	65	50	49	52	55	71	55	40	46	59	48	44	42	49	1,593	北 海 道
福岡	108	128	104		78		81	65	83	68	58	65	57	50	73	60	67	45	50	54	52	61	49	1,456	福 岡
兵庫	97	103	97		79		66	63	72	61	46	37	42	33	46	35	42	45	33	35	42	49	42	1,165	兵 庫
千葉	68	67	63		58		52	47	69	51	45	47	42	49	35	49	36	45	45	46	36	41	39	1,030	千 葉
広島	53	58	62		34		40	42	23	47	24	20	22	25	28	23	20	36	25	27	33	21	37	700	広 島
岡山	75	79	73		57		54	55	46	44	25	38	28	44	43	40	34	31	35	30	44	43	36	954	岡

																									山
栃木	61	62	48		50		41	38	41	25	30	31	25	30	29	18	34	39	30	27	30	26	36	751	栃木
新潟	45	59	50		34		45	48	46	31	22	33	20	28	37	36	29	23	23	23	27	27	34	720	新潟
熊本	54	38	49		45		44	32	49	25	30	26	26	24	24	23	24	32	26	29	40	31	34	705	熊本
静岡	88	69	68		50		32	46	60	47	33	29	36	43	31	28	26	20	32	39	34	23	32	866	静岡
神奈川	70	72	62		61		66	62	56	59	36	44	35	28	37	44	33	24	27	23	28	32	29	928	神奈川
大阪	79	82	84		73		48	60	51	40	37	31	44	40	29	34	30	30	40	22	19	26	29	928	大阪
群馬	70	68	66		31		54	35	42	24	34	26	20	30	31	38	24	30	20	26	31	26	26	752	群馬
東京	46	46	41		36		34	31	29	32	25	19	25	31	21	22	17	19	30	28	31	11	24	598	東京
滋賀	57	48	54		69		51	61	50	57	23	40	29	36	42	33	36	27	35	26	37	26	22	859	滋賀
岩手	56	31	34		28		32	27	15	21	18	16	9	15	20	22	13	18	11	12	9	4	22	433	岩手



香川	48	50	58		34		27	39	21	26	27	22	22	24	22	27	14	19	20	17	12	25	15	569	川
和歌山	25	18	34		17		26	14	20	21	10	15	13	20	17	16	12	15	6	14	11	13	15	352	和歌山
富山	41	27	21		25		24	29	23	17	24	15	23	19	15	21	13	14	15	12	16	17	14	425	富山
島根	39	30	35		36		17	27	27	24	13	21	18	13	19	20	21	8	13	12	8	8	14	423	島根
山口	25	28	27		33		18	21	25	21	13	16	19	17	14	12	11	17	10	10	17	12	13	379	山口
長崎	46	40	33		26		23	27	29	11	16	12	16	19	20	19	15	23	17	19	18	23	12	464	長崎
山梨	31	25	25		23		14	21	19	12	9	8	14	18	20	19	12	9	9	8	8	6	11	321	山梨
徳島	29	25	20		15		13	9	13	9	13	10	7	6	10	8	16	14	16	10	11	5	11	270	徳島
奈良	20	31	23		22		18	15	12	20	11	9	4	14	11	10	5	10	4	8	10	10	8	275	奈良
秋田	30	31	19		12		10	12	9	16	19	13	14	9	20	10	9	6	11	11	13	10	7	291	秋田
青森	32	23	16		20		10	17	7	10	11	7	9	9	8	6	8	8	6	11	14	16	7	255	青

																								森	
鳥取	13	5	8		7		6	10	4	2	4	8	7	6	1	5	3	4	2	6	3	4	7	115	鳥取
福井	35	25	27		22		21	19	15	18	16	8	18	12	11	15	9	14	12	18	16	11	6	348	福井
石川	23	23	20		14		20	16	18	17	9	9	10	8	12	7	9	11	16	8	12	10	6	278	石川
沖縄	14	16	18		14		12	11	17	10	13	5	9	10	11	16	8	6	11	11	15	15	5	247	沖縄
合計	2,770	2,690	2,618		2,091		1,834	1,841	1,820	1,619	1,262	1,248	1,212	1,347	1,377	1,307	1,201	1,203	1,170	1,176	1,219	1,174	1,278	33,457	合計

出典：<https://anzeninfo.mhlw.go.jp/user/anzen/tok/anst00.htm>（職場のあんぜんサイト）

[https://www.jisha.or.jp/international/topics/202211\\_04.html](https://www.jisha.or.jp/international/topics/202211_04.html)に戻る。