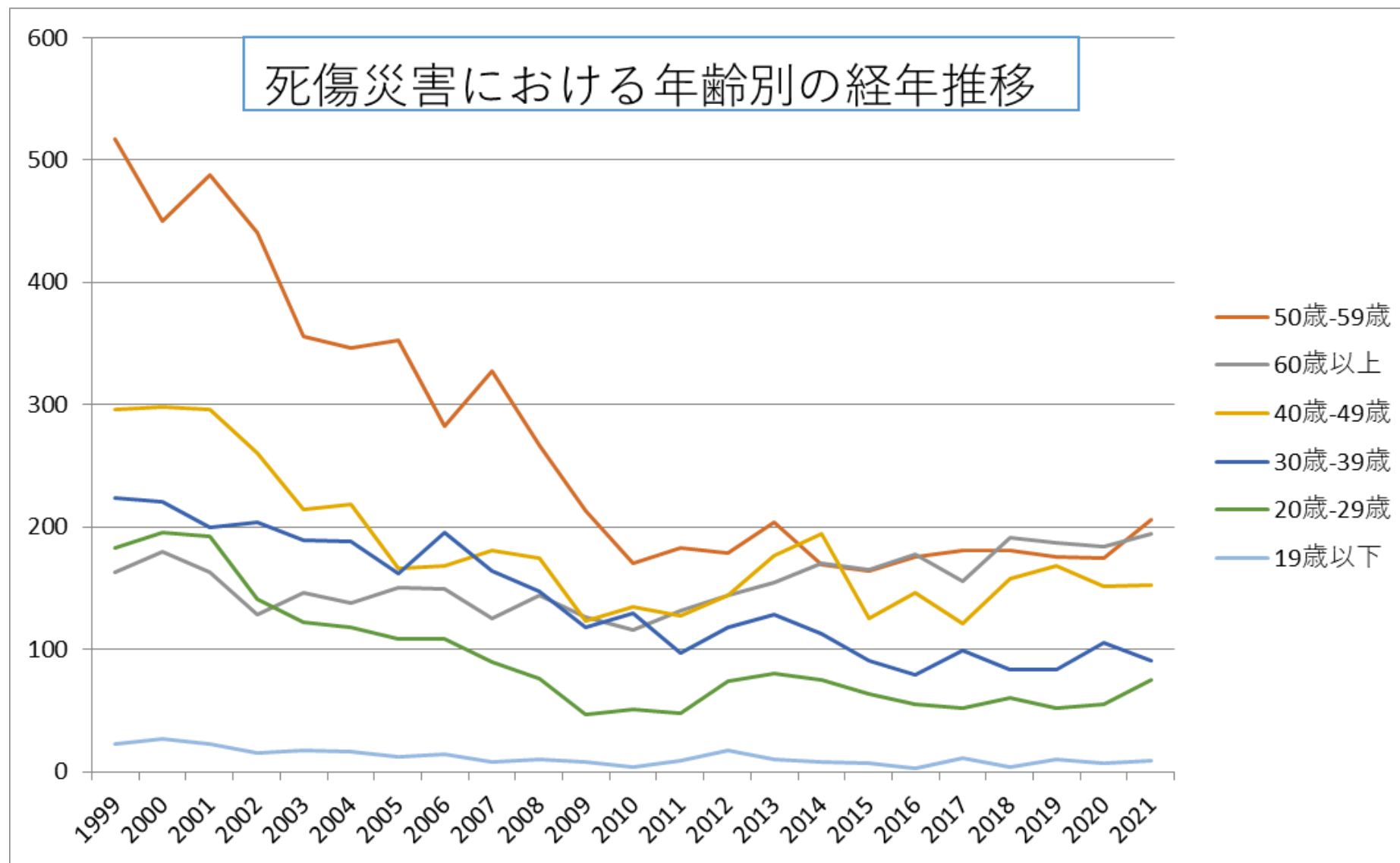
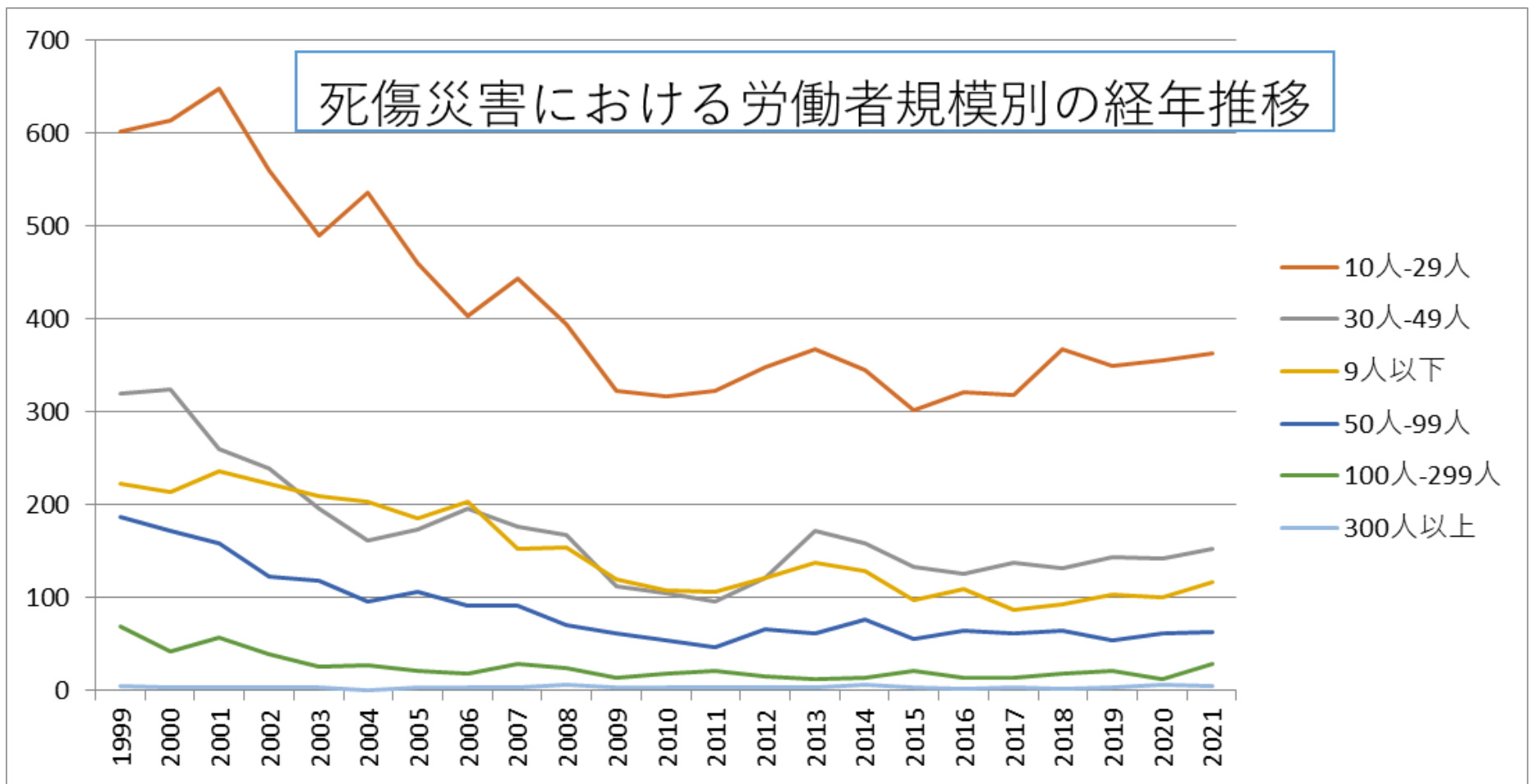


010901セメント・同製品製造業における死傷災害の年齢別、規模別、月別及び都道府県別の経年推移（1999-2021年）

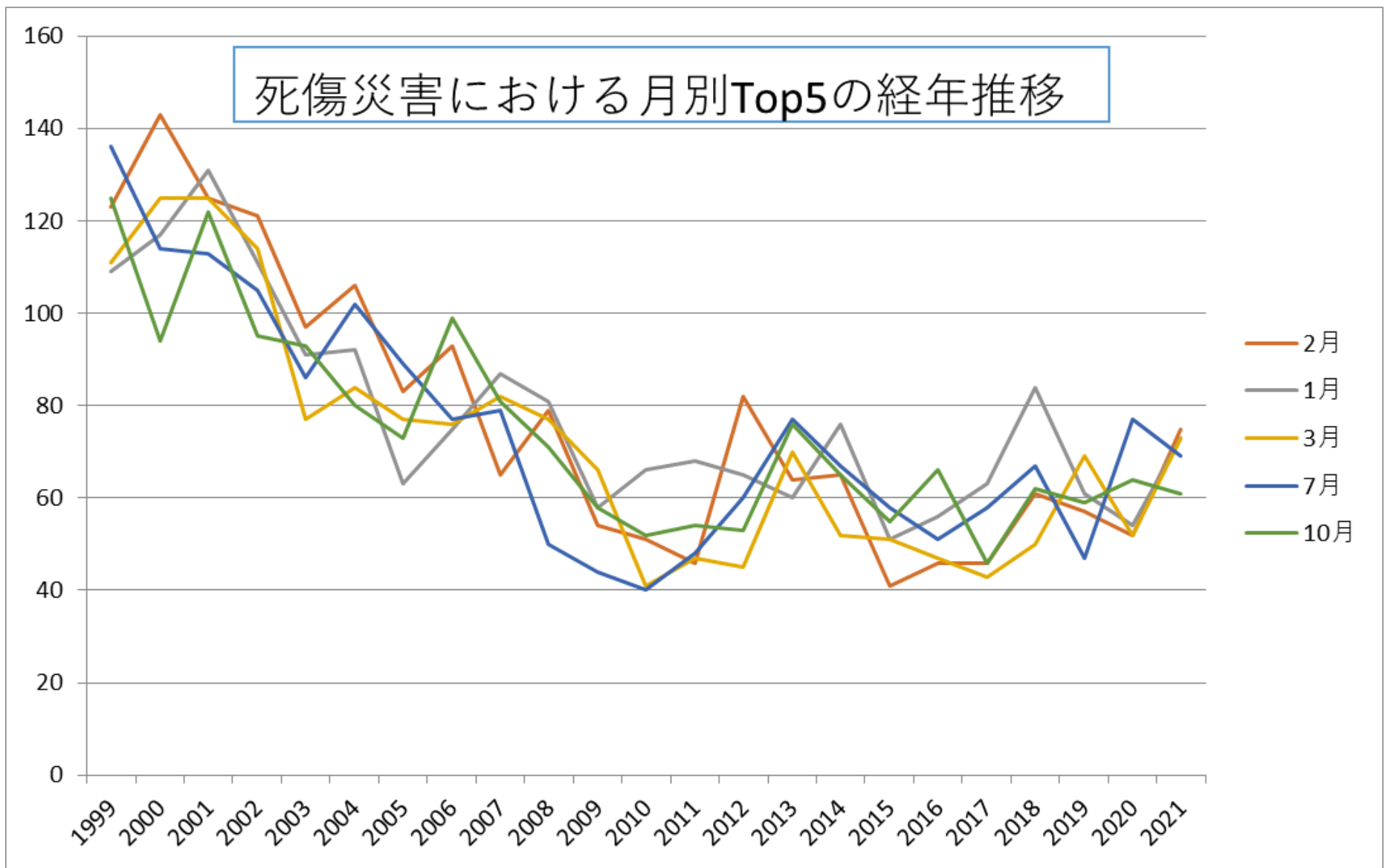
010901セメント・同製品製造業における死傷災害の年齢別の経年推移（1999-2021年）



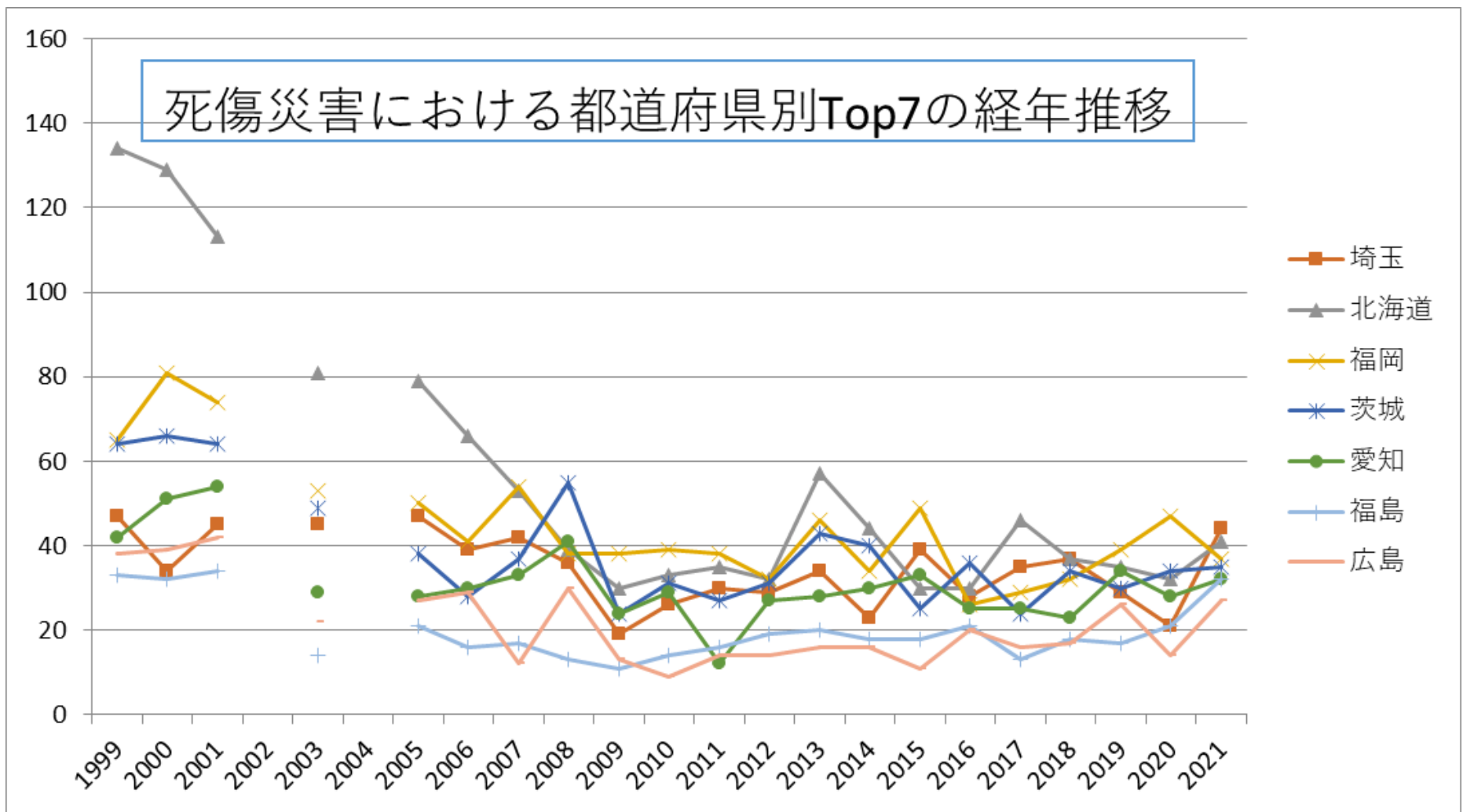
010901セメント・同製品製造業における死傷災害の労働者規模別の経年推移（1999-2021年）



010901セメント・同製品製造業における死傷災害の月別Top5の経年推移（1999-2021年）



010901セメント・同製品製造業における死傷災害の都道府県別Top7の経年推移（1999-2021年）



010901セメント・同製品製造業における死傷災害の年齢別の経年推移 (1999-2021年)

年齢	1999	2000	2001	2002	2003	2004	2005	2006	2007	2008	2009	2010	2011	2012	2013	2014	2015	2016	2017	2018	2019	2020	2021	total	年齢
50歳-	517	450	488	441	356	346	353	282	327	267	213	170	183	179	204	169	164	176	181	181	176	175	206	6,204	50歳-

59歲																									59歲
60歲以上	163	180	163	128	146	138	150	149	125	144	126	116	132	144	155	170	165	178	156	191	187	184	194	3,584	60歲以上
40歲-49歲	296	298	296	260	214	219	166	168	181	175	123	135	127	144	177	194	125	146	121	158	168	151	153	4,195	40歲-49歲
30歲-39歲	224	221	200	204	189	188	162	195	164	147	118	129	97	118	128	113	91	79	99	83	83	105	91	3,228	30歲-39歲
20歲-29歲	183	195	192	141	122	118	108	108	90	76	47	51	48	74	80	75	63	55	52	60	52	55	75	2,120	20歲-29歲
19歲以下	23	27	23	15	17	16	12	14	8	10	8	4	9	17	10	8	7	3	11	4	10	7	9	272	19歲以下

下																									下
合計	1,406	1,371	1,362	1,189	1,044	1,025	951	916	895	819	635	605	596	676	754	729	615	637	620	677	676	677	728	19,603	合計

010901セメント・同製品製造業における死傷災害の労働者規模別の経年推移（1999-2021年）

労働者規模	1999	2000	2001	2002	2003	2004	2005	2006	2007	2008	2009	2010	2011	2012	2013	2014	2015	2016	2017	2018	2019	2020	2021	total	労働者規模
10人-29人	602	614	648	560	490	537	461	403	444	395	323	317	323	349	367	345	302	321	318	367	350	355	363	9,554	10人-29人
30人-49人	320	325	260	240	196	161	174	196	176	168	112	105	96	121	172	158	133	126	137	132	143	142	152	3,945	30人-49人
9人以下	223	214	236	223	209	204	185	203	152	154	120	108	107	121	137	129	98	110	87	93	104	100	117	3,434	9人以下

50 人- 99 人	187	172	158	123	119	96	106	92	92	71	62	54	46	66	62	76	56	64	61	65	54	62	63	2,007	50 人- 99 人
100 人- 299 人	69	42	57	39	26	27	22	19	28	24	14	18	21	16	12	14	22	14	14	18	21	12	28	577	100 人- 299 人
300 人 以 上	5	4	3	4	4		3	3	3	7	4	3	3	3	4	7	4	2	3	2	4	6	5	86	300 人 以 上
合 計	1,406	1,371	1,362	1,189	1,044	1,025	951	916	895	819	635	605	596	676	754	729	615	637	620	677	676	677	728	19,603	合 計

010901セメント・同製品製造業における死傷災害の月別の経年推移（1999-2021年）

月	1999	2000	2001	2002	2003	2004	2005	2006	2007	2008	2009	2010	2011	2012	2013	2014	2015	2016	2017	2018	2019	2020	2021	total	月
2月	123	143	125	121	97	106	83	93	65	79	54	51	46	82	64	65	41	46	46	61	57	52	75	1,775	2 月
1月	109	117	131	111	91	92	63	75	87	81	58	66	68	65	60	76	51	56	63	84	61	54	73	1,792	1 月

計	1,406	1,371	1,362	1,189	1,044	1,025	951	916	895	819	635	605	596	676	754	729	615	637	620	677	676	677	728	19,603	計
---	-------	-------	-------	-------	-------	-------	-----	-----	-----	-----	-----	-----	-----	-----	-----	-----	-----	-----	-----	-----	-----	-----	-----	--------	---

010901セメント・同製品製造業における死傷災害の都道府県別の経年推移（1999-2021年）

県	1999	2000	2001	2002	2003	2004	2005	2006	2007	2008	2009	2010	2011	2012	2013	2014	2015	2016	2017	2018	2019	2020	2021	total	県
埼玉	47	34	45		45		47	39	42	36	19	26	30	29	34	23	39	28	35	37	29	21	44	729	埼玉
北海道	134	129	113		81		79	66	53	39	30	33	35	32	57	44	30	30	46	37	35	32	41	1,176	北海道
福岡	65	81	74		53		50	41	54	38	38	39	38	32	46	34	49	26	29	32	39	47	37	942	福岡
茨城	64	66	64		49		38	28	37	55	24	31	27	31	43	40	25	36	24	34	30	34	35	815	茨城
愛知	42	51	54		29		28	30	33	41	24	29	12	27	28	30	33	25	25	23	34	28	32	658	愛知
福島	33	32	34		14		21	16	17	13	11	14	16	19	20	18	18	21	13	18	17	21	32	418	福島
広島	38	39	42		22		27	29	12	30	13	9	14	14	16	16	11	20	16	17	26	14	27	452	広島
熊本	34	28	29		26		33	23	32	20	19	22	16	20	19	19	22	26	23	25	35	28	26	525	熊本

																								本	
千葉	39	33	25		28		23	25	32	28	26	24	17	26	15	29	18	20	21	23	20	20	25	517	千葉
新潟	22	27	23		18		27	26	27	16	12	24	9	12	27	26	21	15	15	13	21	21	25	427	新潟
三重	43	42	58		40		35	41	40	23	22	20	20	20	13	27	22	16	14	11	14	15	24	560	三重
栃木	32	24	27		22		19	23	22	16	16	17	13	18	13	12	19	26	16	21	19	15	23	413	栃木
群馬	45	51	36		16		36	24	28	17	24	15	14	21	19	27	17	22	15	20	15	19	21	502	群馬
兵庫	47	55	53		42		28	27	35	26	17	12	19	17	21	20	16	23	16	16	17	24	20	551	兵庫
鹿児島	29	25	47		29		26	32	22	15	18	12	19	22	17	11	17	13	16	17	14	18	18	437	鹿児島
静岡	34	21	20		17		15	25	32	26	23	16	21	20	23	13	15	11	20	17	15	12	18	414	静岡
神奈川	35	42	30		25		26	25	31	23	20	13	15	12	23	18	10	10	13	13	21	18	17	440	神奈川

岡山	33	31	26		25		21	27	25	15	11	12	12	20	22	18	10	11	21	14	19	18	16	407	岡山
大阪	26	28	48		26		23	30	32	17	18	14	15	11	16	14	8	18	8	13	8	14	16	403	大阪
大分	31	33	26		16		16	14	10	16	14	13	13	12	15	16	9	12	9	16	11	13	15	330	大分
岩手	32	16	20		18		17	19	7	14	10	9	4	7	9	15	6	17	10	10	7	3	15	265	岩手
山形	18	21	22		11		9	10	1	9	6	8	7	10	10	5	9	11	11	7	10	14	14	223	山形
和歌山	22	8	22		13		16	9	17	14	7	8	10	19	11	14	10	7	6	12	10	12	13	260	和歌山
長野	29	29	23		23		13	18	19	14	8	17	11	19	14	14	11	12	15	11	11	10	12	333	長野
宮崎	30	26	31		14		20	10	15	12	17	10	8	8	9	9	11	7	5	11	10	13	12	288	宮崎
京都	22	21	16		15		17	7	11	6	18	10	12	12	10	8	7	9	6	9	4	6	11	237	京都
愛媛	19	31	29		26		14	25	17	17	10	9	8	15	12	10	7	11	11	17	15	15	10	328	愛媛

																								媛	
東京	23	20	18		11		17	13	12	16	9	6	12	13	10	12	5	9	16	13	10	7	10	262	東京
山口	19	11	19		21		9	14	17	14	6	11	11	10	7	10	7	13	6	7	11	7	10	240	山口
滋賀	21	27	22		37		23	23	15	34	9	12	11	8	16	12	15	11	12	12	14	8	9	351	滋賀
宮城	16	23	21		17		16	9	11	10	3	8	10	16	24	19	11	16	10	17	16	16	9	298	宮城
香川	18	17	26		13		13	19	6	12	11	6	13	15	14	11	6	12	10	9	6	15	9	261	香川
高知	11	34	28		21		12	5	3	14	12	8	8	4	7	5	10	7	6	10	6	12	9	232	高知
岐阜	43	29	30		40		28	22	16	21	15	13	9	12	17	21	14	12	14	11	12	16	8	403	岐阜
佐賀	19	18	9		11		12	10	17	11	10	5	10	9	13	6	10	6	2	10	5	7	8	208	佐賀
山梨	16	16	13		10		8	12	12	7	3	5	8	13	13	14	8	8	9	8	6	4	7	200	山梨
長崎	24	23	22		16		13	9	11	6	9	5	6	11	15	16	9	13	13	13	12	12	6	264	長崎

富山	18	6	14		11		9	9	8	8	13	9	4	5	4	10	1	6	6	7	7	8	6	169	富山
徳島	18	19	16		8		6	5	6	6	6	4	3	5	4	6	11	5	13	7	8	5	6	167	徳島
鳥取	6	2	6		6		6	5	1	1	3	8	4	4	1	5	3	2	1	5	2	4	6	81	鳥取
青森	17	11	7		17		4	12	7	6	6	5	7	8	3	3	6	6	3	10	6	9	5	158	青森
沖縄	10	12	9		8		4	11	16	7	11	5	7	4	7	11	5	4	9	11	12	13	4	180	沖縄
秋田	14	20	12		6		8	6	5	11	9	8	7	5	14	5	4	3	7	3	10	6	4	167	秋田
石川	15	11	12		7		10	9	7	8	4	3	6	5	5	3	5	5	6	2	4	3	4	134	石川
福井	23	16	15		17		15	13	7	12	10	4	16	10	6	13	7	9	9	18	11	10	3	244	福井
奈良	15	22	15		12		11	12	6	11	6	4	3	9	7	7	3	5	3	7	7	4	3	172	奈良
島根	15	10	11		12		3	9	9	8	5	10	6	5	5	10	5	2	6	3	5	6	3	148	島根

合計	1,406	1,371	1,362		1,044		951	916	895	819	635	605	596	676	754	729	615	637	620	677	676	677	728	17,389	合計
----	-------	-------	-------	--	-------	--	-----	-----	-----	-----	-----	-----	-----	-----	-----	-----	-----	-----	-----	-----	-----	-----	-----	--------	----

出典：<https://anzeninfo.mhlw.go.jp/user/anzen/tok/anst00.htm>（職場のあんぜんサイト）

https://www.jisha.or.jp/international/topics/202211_04.htmlに戻る。