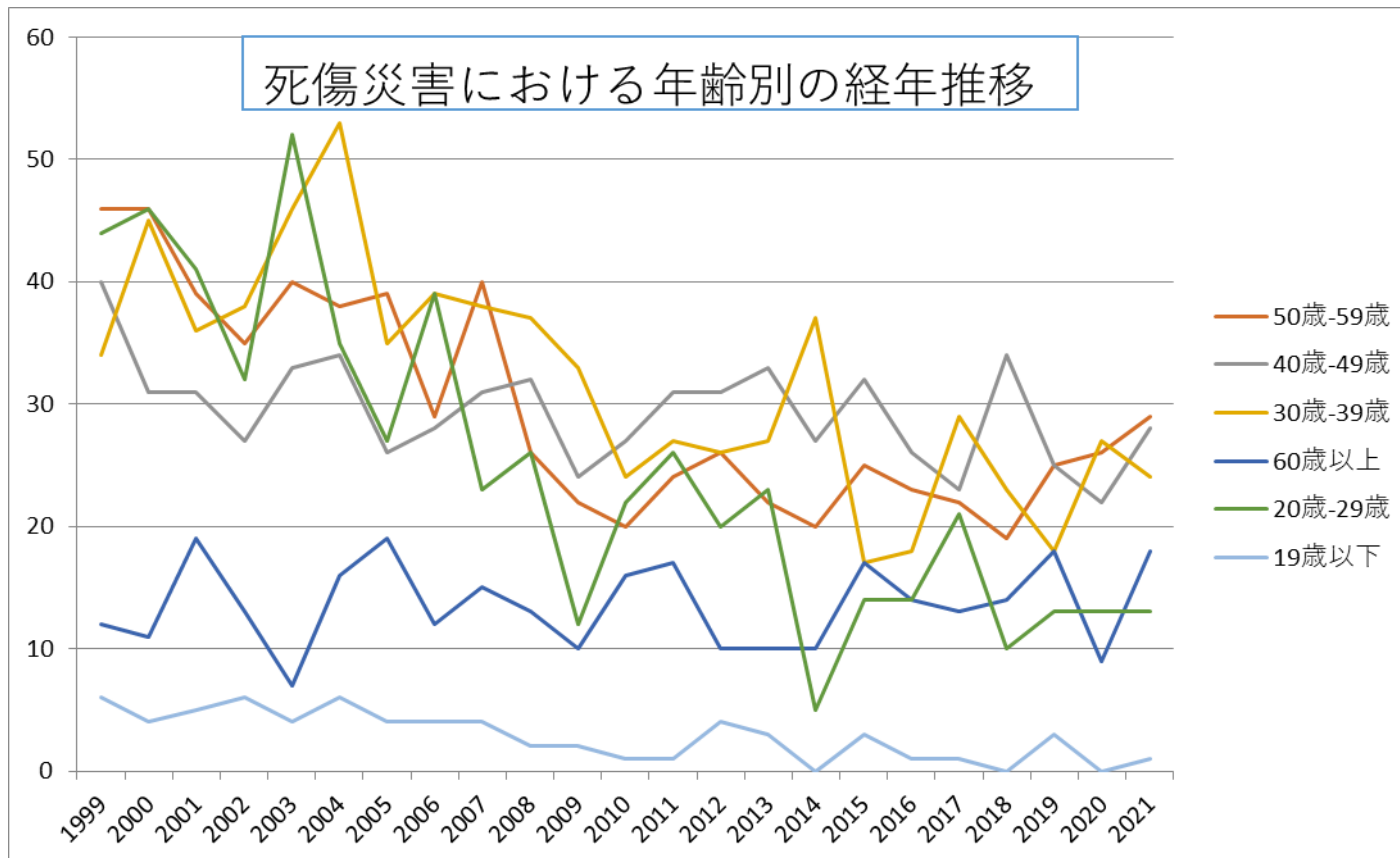
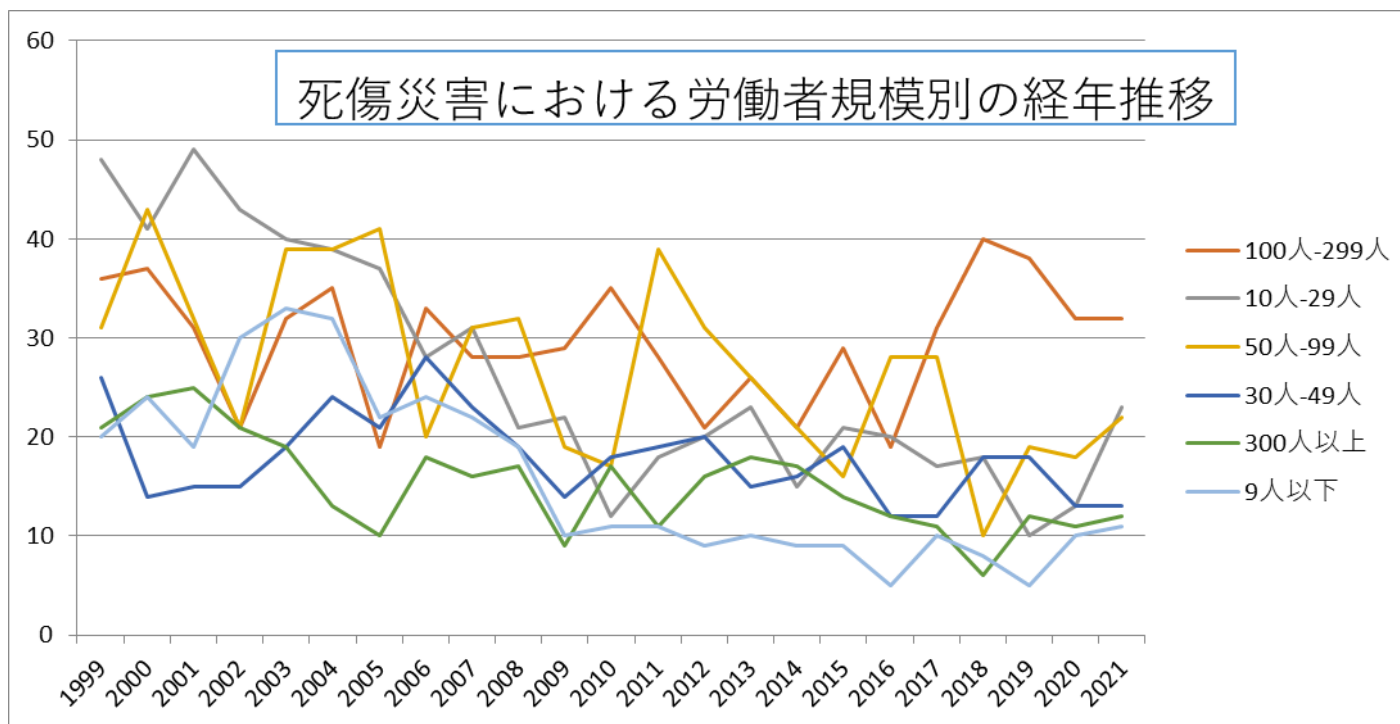


010902ガラス・同製品製造業における死傷災害の年齢別、規模別、月別及び都道府県別の経年推移（1999-2021年）

010902ガラス・同製品製造業における死傷災害の年齢別の経年推移（1999-2021年）



010902ガラス・同製品製造業における死傷災害の労働者規模別の経年推移（1999-2021年）



010902ガラス・同製品製造業における死傷災害の月別Top5の経年推移（1999-2021年）

59歳	46	46	39	35	40	38	39	29	40	26	22	20	24	26	22	20	25	23	22	19	25	26	29	681	59歳
40歳-49歳	40	31	31	27	33	34	26	28	31	32	24	27	31	31	33	27	32	26	23	34	25	22	28	676	40歳-49歳
30歳-39歳	34	45	36	38	46	53	35	39	38	37	33	24	27	26	27	37	17	18	29	23	18	27	24	731	30歳-39歳
60歳以上	12	11	19	13	7	16	19	12	15	13	10	16	17	10	10	10	17	14	13	14	18	9	18	313	60歳以上
20歳-29歳	44	46	41	32	52	35	27	39	23	26	12	22	26	20	23	5	14	14	21	10	13	13	13	571	20歳-29歳
19歳以下	6	4	5	6	4	6	4	4	4	2	2	1	1	4	3		3	1	1		3		1	65	19歳以下
合計	182	183	171	151	182	182	150	151	151	136	103	110	126	117	118	99	108	96	109	100	102	97	113	3,037	合計

010902ガラス・同製品製造業における死傷災害の労働者規模別の経年推移（1999-2021年）

労働者規模	1999	2000	2001	2002	2003	2004	2005	2006	2007	2008	2009	2010	2011	2012	2013	2014	2015	2016	2017	2018	2019	2020	2021	total	労働者規模
100人-299人	36	37	31	21	32	35	19	33	28	28	29	35	28	21	26	21	29	19	31	40	38	32	32	681	100人-299人
10人-29人	48	41	49	43	40	39	37	28	31	21	22	12	18	20	23	15	21	20	17	18	10	13	23	609	10人-29人

50人-99人	31	43	32	21	39	39	41	20	31	32	19	17	39	31	26	21	16	28	28	10	19	18	22	623	50人-99人
30人-49人	26	14	15	15	19	24	21	28	23	19	14	18	19	20	15	16	19	12	12	18	18	13	13	411	30人-49人
300人以上	21	24	25	21	19	13	10	18	16	17	9	17	11	16	18	17	14	12	11	6	12	11	12	350	300人以上
9人以下	20	24	19	30	33	32	22	24	22	19	10	11	11	9	10	9	9	5	10	8	5	10	11	363	9人以下
合計	182	183	171	151	182	182	150	151	151	136	103	110	126	117	118	99	108	96	109	100	102	97	113	3,037	合計

010902ガラス・同製品製造業における死傷災害の月別の経年推移（1999-2021年）

月	1999	2000	2001	2002	2003	2004	2005	2006	2007	2008	2009	2010	2011	2012	2013	2014	2015	2016	2017	2018	2019	2020	2021	total	月
3月	18	19	22	9	15	12	20	12	7	3	11	6	10	10	11	8	6	4	15	16	9	9	14	266	3月
8月	18	19	11	13	21	14	16	18	11	11	8	9	11	12	10	6	11	8	10	7	7	6	13	270	8月
1月	9	13	15	5	8	17	11	17	8	20	7	15	9	6	6	8	16	9	13	11	7	7	12	249	1月
10月	14	13	13	9	15	13	14	14	15	11	8	11	5	12	10	7	9	13	7	11	7	5	11	247	10月
11月	15	13	17	19	11	15	12	10	11	6	6	8	15	5	10	2	12	10	6	7	6	6	11	233	11月
5月	18	16	10	13	15	12	9	9	13	18	11	11	8	6	14	7	8	8	11	7	7	11	10	252	5月
12月	14	15	8	12	12	12	9	13	13	10	7	4	14	11	7	10	6	10	9	7	8	8	10	229	12月
7月	17	17	24	19	22	15	14	15	19	17	13	12	11	10	8	9	11	7	9	8	10	13	9	309	7月
4月	17	12	6	8	14	13	15	13	8	9	5	5	12	10	8	6	11	6	5	6	9	4	8	210	4月

6月	14	20	14	13	19	30	7	9	20	10	9	11	14	11	12	11	7	7	9	7	10	7	6	277	6月
9月	17	17	22	18	20	19	14	10	8	12	8	8	6	11	9	16	7	8	7	6	14	10	5	272	9月
2月	11	9	9	13	10	10	9	11	18	9	10	10	11	13	13	9	4	6	8	7	8	11	4	223	2月
合計	182	183	171	151	182	182	150	151	151	136	103	110	126	117	118	99	108	96	109	100	102	97	113	3,037	合計

010902ガラス・同製品製造業における死傷災害の都道府県別の経年推移（1999-2021年）

県	1999	2000	2001	2002	2003	2004	2005	2006	2007	2008	2009	2010	2011	2012	2013	2014	2015	2016	2017	2018	2019	2020	2021	total	県
埼玉	12	10	11		12		5	5	8	3	3	9	6	3	1	5	5	5	8	7	11	4	14	147	埼玉
東京	7	14	11		12		10	7	3	9	7	8	9	8	4	3	7	6	9	9	9	3	9	164	東京
福島	6	6	2		6		3	6	1	6	5	2	4	3	3	5	4	4	5	3	3	9	9	95	福島
三重	10	13	9		13		12	9	13	10	4	1	6	10	10	9	6	4	6	5	4	2	8	164	三重
千葉	8	7	10		13		3	12	9	7	6	8	14	8	8	7	8	12	10	8	8	7	7	180	千葉
兵庫	10	13	5		10		13	8	7	8	8	4	2	2	10	5	5	2	6	9	4	7	6	144	兵庫
富山	4	8			3		7	9	5	1	2	1	11	6	7	5	7	5	5	2	6	4	6	104	富山
神奈川	12	17	14		18		20	17	14	14	8	12	7	9	7	14	8	5	7	2	3	5	5	218	神奈川
愛知	6	6	8		6		7	5	8	5	3	5	13	6	4	9	11	9	7	8	7	5	5	143	愛知
宮崎	3	1								2	1	1				1		1	1		1	3	5	20	宮崎
滋賀	12	8	14		8		10	11	16	3	4	16	7	17	13	10	14	7	8	5	12	6	4	205	滋賀
静岡	6	6	10		7		3	5	3	9	1	4	1	5	4	3	1	1	2	1	6	2	4	84	静岡
茨城	6	5	13		3		3	3	9	6	5	7	5	3	3	6	2	3	4	6	6	5	3	106	茨城

海 道	3		7		3		2	2	3	1	2		1	2	1	1		1		3		2		34	海 道	
福 井	2	1	5		4		3	3	4	4	2	2			1		1						1		33	福 井
岡 山			1		1		1	1		3		2		1		1				3	2	4			20	岡 山
山 口	1	2	1		2		3		3		1						1		1				1		16	山 口
山 梨			2		1			1		3			1	1	2		1						1		13	山 梨
鹿 児 島	2	1			2					1	2	1	2												11	鹿 児 島
奈 良					1		1	1	1			1		1	2										8	奈 良
沖 縄					2		1				1			1	2										7	沖 縄
長 崎	1				1						1			1											5	長 崎
石 川							1					1					1						1		4	石 川
香 川					1											1				1					3	香 川
青 森							1																1		2	青 森
鳥 取																										鳥 取
愛 媛																										愛 媛
高 知																										高 知
大 分																										大 分
合 計	182	183	171		182		150	151	151	136	103	110	126	117	118	99	108	96	109	100	102	97	113	2,704	合 計	

https://www.jisha.or.jp/international/topics/202211_04.htmlに戻る。