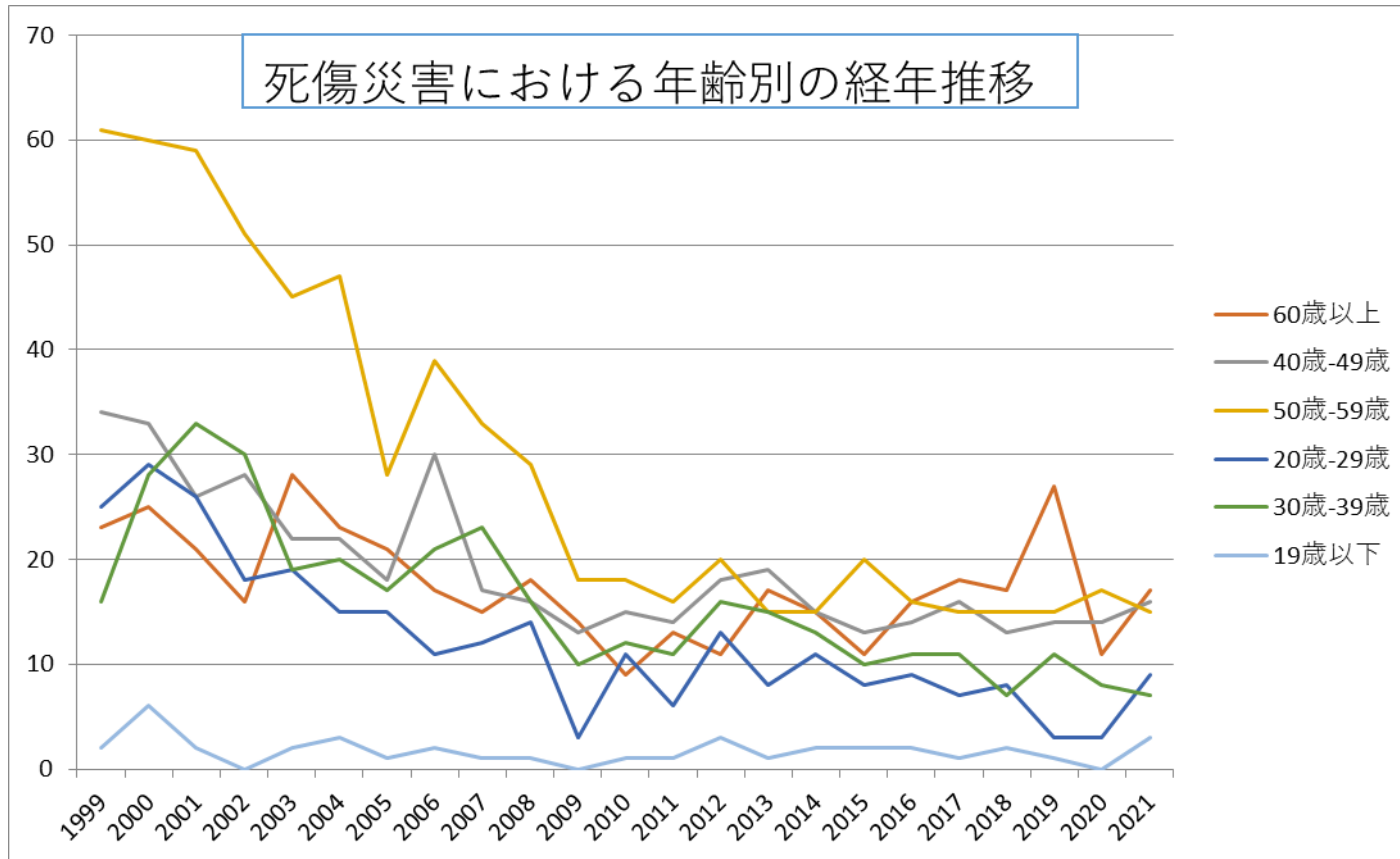
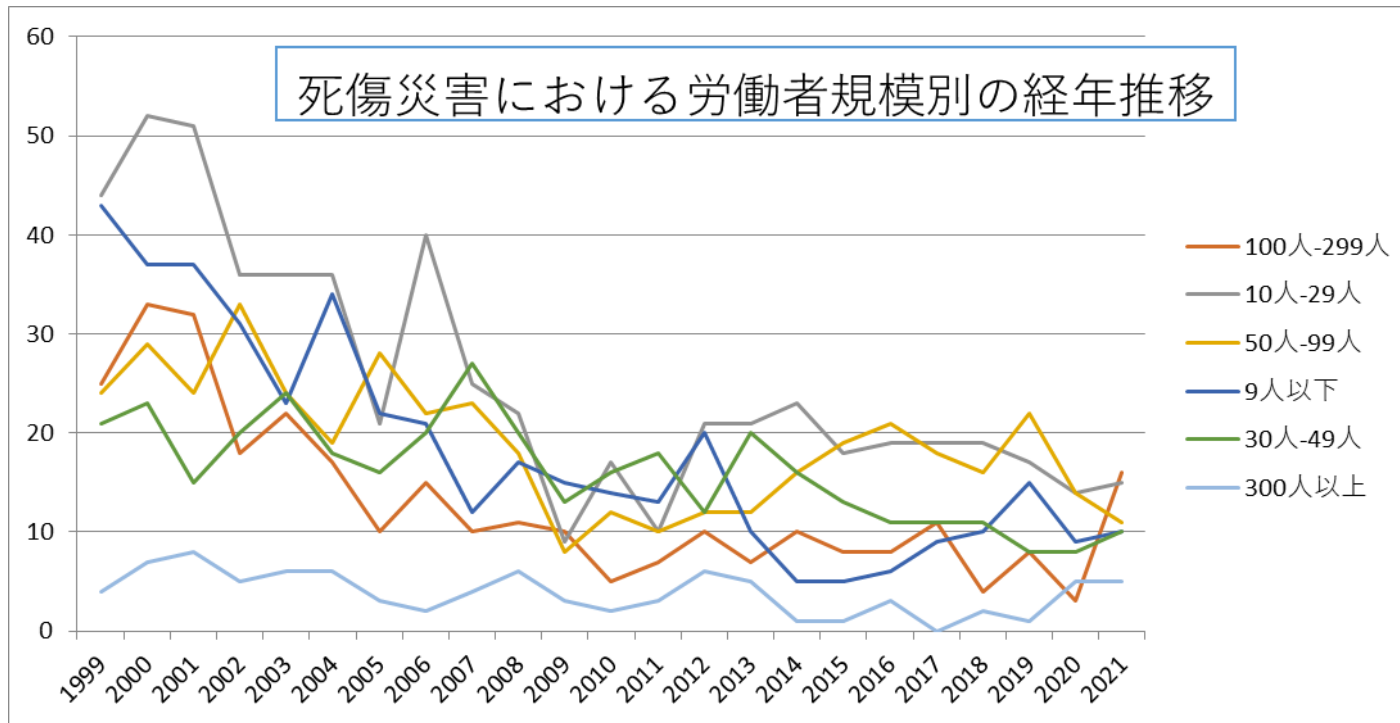


010903陶磁器・同関連製品製造業における死傷災害の年齢別、規模別、月別及び都道府県別の経年推移（1999-2021年）

010903陶磁器・同関連製品製造業における死傷災害の年齢別の経年推移（1999-2021年）



010903陶磁器・同関連製品製造業における死傷災害の労働者規模別の経年推移（1999-2021年）



010903陶磁器・同関連製品製造業における死傷災害の月別Top5の経年推移（1999-2021年）

以上	23	25	21	16	28	23	21	17	15	18	14	9	13	11	17	15	11	16	18	17	27	11	17	403	以上
40歳-49歳	34	33	26	28	22	22	18	30	17	16	13	15	14	18	19	15	13	14	16	13	14	14	16	440	40歳-49歳
50歳-59歳	61	60	59	51	45	47	28	39	33	29	18	18	16	20	15	15	20	16	15	15	15	17	15	667	50歳-59歳
20歳-29歳	25	29	26	18	19	15	15	11	12	14	3	11	6	13	8	11	8	9	7	8	3	3	9	283	20歳-29歳
30歳-39歳	16	28	33	30	19	20	17	21	23	16	10	12	11	16	15	13	10	11	11	7	11	8	7	365	30歳-39歳
19歳以下	2	6	2		2	3	1	2	1	1		1	1	3	1	2	2	2	1	2	1		3	39	19歳以下
合計	161	181	167	143	135	130	100	120	101	94	58	66	61	81	75	71	64	68	68	62	71	53	67	2,197	合計

010903陶磁器・同関連製品製造業における死傷災害の労働者規模別の経年推移（1999-2021年）

労働者規模	1999	2000	2001	2002	2003	2004	2005	2006	2007	2008	2009	2010	2011	2012	2013	2014	2015	2016	2017	2018	2019	2020	2021	total	労働者規模
100人-299人	25	33	32	18	22	17	10	15	10	11	10	5	7	10	7	10	8	8	11	4	8	3	16	300	100人-299人
10人-29人	44	52	51	36	36	36	21	40	25	22	9	17	10	21	21	23	18	19	19	19	17	14	15	585	10人-29人

50人-99人	24	29	24	33	24	19	28	22	23	18	8	12	10	12	12	16	19	21	18	16	22	14	11	435	50人-99人
9人以下	43	37	37	31	23	34	22	21	12	17	15	14	13	20	10	5	5	6	9	10	15	9	10	418	9人以下
30人-49人	21	23	15	20	24	18	16	20	27	20	13	16	18	12	20	16	13	11	11	11	8	8	10	371	30人-49人
300人以上	4	7	8	5	6	6	3	2	4	6	3	2	3	6	5	1	1	3		2	1	5	5	88	300人以上
合計	161	181	167	143	135	130	100	120	101	94	58	66	61	81	75	71	64	68	68	62	71	53	67	2,197	合計

010903陶磁器・同関連製品製造業における死傷災害の月別の経年推移（1999-2021年）

月	1999	2000	2001	2002	2003	2004	2005	2006	2007	2008	2009	2010	2011	2012	2013	2014	2015	2016	2017	2018	2019	2020	2021	total	月
10月	11	17	24	19	12	14	10	12	13	8	2	3	8	8	6	5	4	7	5	3	3	3	7	204	10月
1月	20	15	10	5	14	15	6	12	8	8	3	10	7	5	8	4	7	8	4	5	4	6	7	191	1月
6月	16	12	12	7	10	8	11	8	6	11	6	6	9	5	4	3	3	5	6	6	7	2	7	170	6月
7月	18	18	9	11	11	15	9	9	7	12	3	4	5	11	9	7	7	7	4	11	5	8	6	206	7月
8月	15	11	13	18	9	9	4	13	13	8	1	9	5	3	6	8	6	1	7	4	7	5	6	181	8月
12月	11	15	14	11	6	5	6	5	5	5	5	6	3	6	8	5	5	4	6	5	5	2	6	149	12月
3月	16	16	17	14	15	16	9	13	5	6	9	6	7	6	3	5	6	4	7	4	6	3	5	198	3月
4月	11	12	15	17	12	14	10	10	11	13	5	4	4	8	8	5	6	5	4	4	6	7	5	196	4月
5月	6	13	21	11	7	9	7	11	10	1	6	10	5	6	5	10	4	3	4	3	7	8	5	172	5月

分		2	1		5		5	1	2	1		2	1		1	1				1		23	分
石川	1	2	2				3	1	1	1		1	1		1	1		2	1			18	石川
宮崎	2		2					1	2	2			1	3					1			14	宮崎
京都	2	3			2			1			1		2		1	1						13	京都
鹿児島	1	1	1					1	1					3	1			1	2		1	13	鹿児島
沖縄		1	2		3		2			1				1	1	1					1	13	沖縄
愛媛		2	3		1			1	2		1											10	愛媛
北海道	2		2		1		1	1					1							1		9	北海道
岡山	1	1	2		4								1									9	岡山
山口	2		1		1					1		1				1		1	1			9	山口
埼玉	1		1		1				1			1					1				1	8	埼玉
静岡	1	2											1		1	1	1				1	8	静岡
熊本	1				1		1				1	1			1	1				1		8	熊本
千葉		3	1					1			1	1										7	千葉
神奈川	2				1					1				1		1			1			7	神奈川
島根		2	1					2	1					1								7	島根
青森	1				1		1										1		1			5	青森
宮城												1	1					2		1		5	宮城

群馬			1						1								1	1	1			5	群馬		
富山	2						1		2														5	富山	
和歌山							1					1	1	1	1								5	和歌山	
香川		2			1		1										1						5	香川	
茨城		2			1									1									4	茨城	
新潟												1	2				1						4	新潟	
福井		1	1								1												3	福井	
鳥取							1				2												3	鳥取	
岩手	1										1												2	岩手	
山形	1															1							2	山形	
高知	1	1																					2	高知	
秋田													1										1	秋田	
広島																			1				1	広島	
東京																								東京	
山梨																								山梨	
徳島																								徳島	
合計	161	181	167		135		100	120	101	94	58	66	61	81	75	71	64	68	68	62	71	53	67	1,924	合計

https://www.jisha.or.jp/international/topics/202211_04.htmlに戻る。