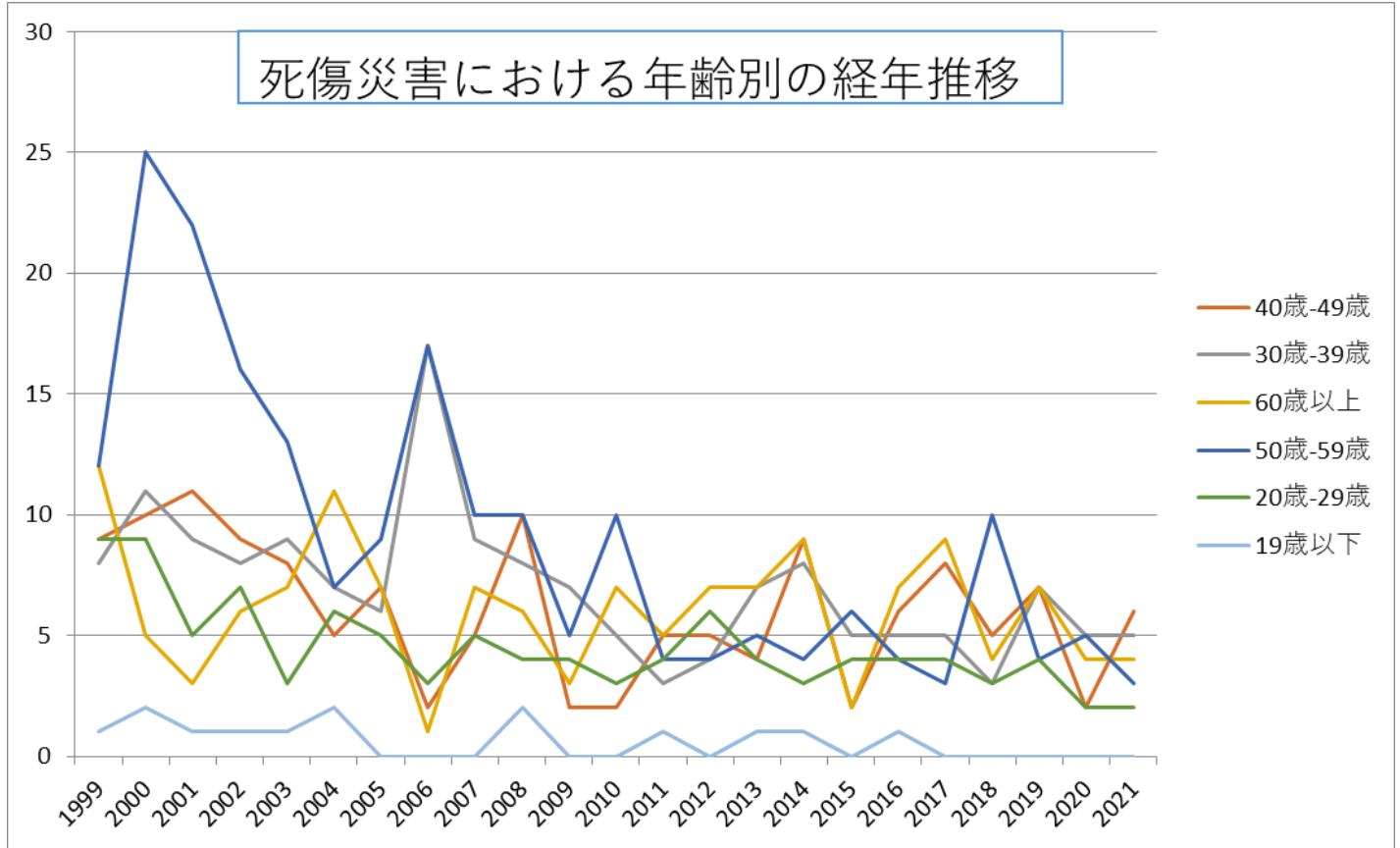
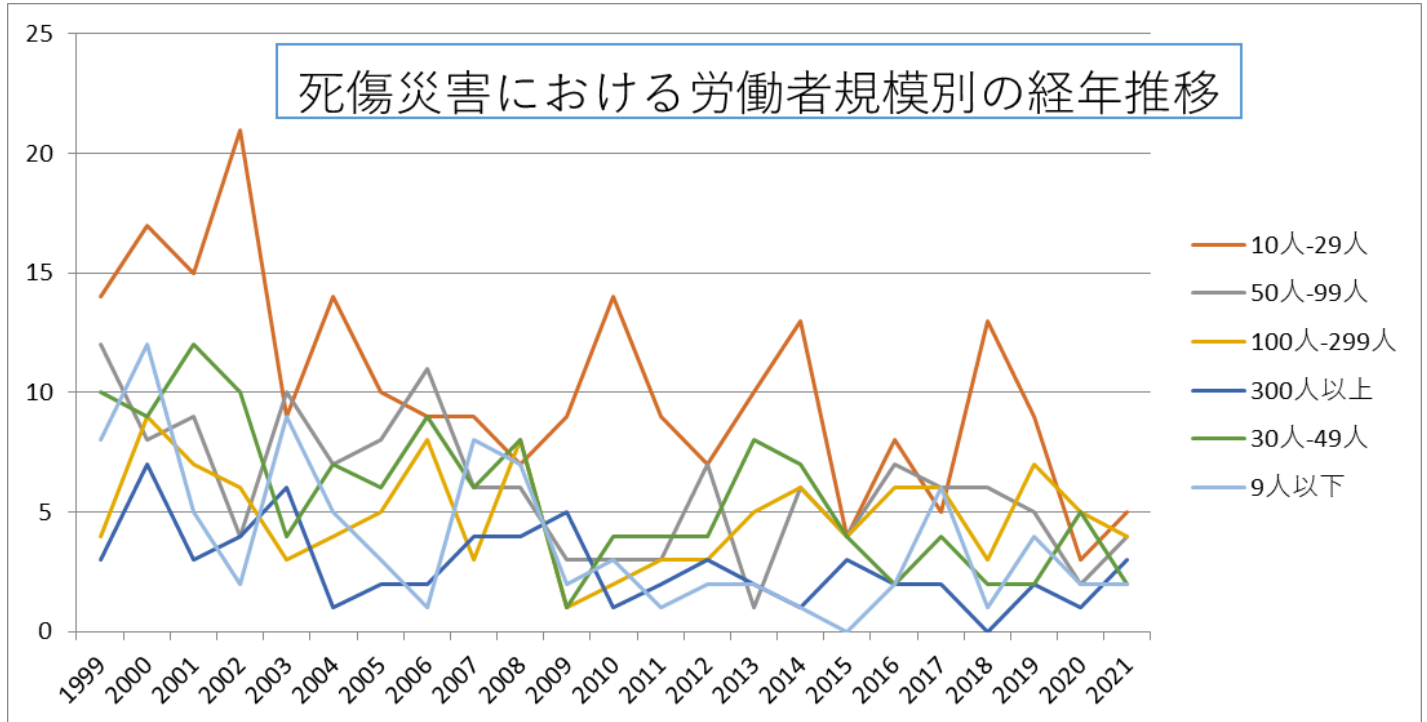


010904耐火物製造業における死傷災害の年齢別、規模別、月別及び都道府県別の経年推移（1999-2021年）

010904耐火物製造業における死傷災害の年齢別の経年推移（1999-2021年）



010904耐火物製造業における死傷災害の労働者規模別の経年推移（1999-2021年）



010904耐火物製造業における死傷災害の月別Top5の経年推移（1999-2021年）



歳-49歳	9	10	11	9	8	5	7	2	5	10	2	2	5	5	4	9	2	6	8	5	7	2	6	139	歳-49歳
30歳-39歳	8	11	9	8	9	7	6	17	9	8	7	5	3	4	7	8	5	5	5	3	7	5	5	161	30歳-39歳
60歳以上	12	5	3	6	7	11	7	1	7	6	3	7	5	7	7	9	2	7	9	4	7	4	4	140	60歳以上
50歳-59歳	12	25	22	16	13	7	9	17	10	10	5	10	4	4	5	4	6	4	3	10	4	5	3	208	50歳-59歳
20歳-29歳	9	9	5	7	3	6	5	3	5	4	4	3	4	6	4	3	4	4	4	3	4	2	2	103	20歳-29歳
19歳以下	1	2	1	1	1	2				2			1		1	1		1						14	19歳以下
合計	51	62	51	47	41	38	34	40	36	40	21	27	22	26	28	34	19	27	29	25	29	18	20	765	合計

010904耐火物製造業における死傷災害の労働者規模別の経年推移（1999-2021年）

労働者規模	1999	2000	2001	2002	2003	2004	2005	2006	2007	2008	2009	2010	2011	2012	2013	2014	2015	2016	2017	2018	2019	2020	2021	total	労働者規模
10人-29人	14	17	15	21	9	14	10	9	9	7	9	14	9	7	10	13	4	8	5	13	9	3	5	234	10人-29人
50人-99	12	8	9	4	10	7	8	11	6	6	3	3	3	7	1	6	4	7	6	6	5	2	4	138	50人-99

人																								人
100人-299人	4	9	7	6	3	4	5	8	3	8	1	2	3	3	5	6	4	6	6	3	7	5	4	112
300人以上	3	7	3	4	6	1	2	2	4	4	5	1	2	3	2	1	3	2	2		2	1	3	63
30人-49人	10	9	12	10	4	7	6	9	6	8	1	4	4	4	8	7	4	2	4	2	2	5	2	130
9人以下	8	12	5	2	9	5	3	1	8	7	2	3	1	2	2	1		2	6	1	4	2	2	88
合計	51	62	51	47	41	38	34	40	36	40	21	27	22	26	28	34	19	27	29	25	29	18	20	765

010904耐火物製造業における死傷災害の月別の経年推移（1999-2021年）

月	1999	2000	2001	2002	2003	2004	2005	2006	2007	2008	2009	2010	2011	2012	2013	2014	2015	2016	2017	2018	2019	2020	2021	total	月
12月	2	5	3	1	2	4	4	3	2	5	1	3	1	1	1	2	2	3	1	2		4	4	56	12月
3月	6	6	5	6	6	6	5	3	8	7	2		3	3	1	4		1	2		4	1	3	82	3月
11月	1	1	4	3	3	3	3	2	4	5	1	3	3	4	4		2	2	2	3	3	3	3	62	11月
7月	6	5	3	12	4	2	2	3	2	3		4	3	5	1	7	1	3	1	7	5		2	81	7月
1月	7	7	7	3	1	2	2	7	2	2	2	2	1	3	1	3	2	2	2	3	1		2	64	1月
8月	4	9	5	3	5	1	4	2	3	1		3	3	1	5	4	1	1	2	2		2	2	63	8月
10月	7	2	7	2	7	5	2	5	3	3	9	1		3	4	2	1	2	5		2		1	73	10月
4月	9	2	1	5	1	3	4	3	1	3	1	1	2	1	3	3	2	3	4	1	3	2	1	59	4月
9月	1	6	2		2	4	2	4	6	2	1	2	3		5	3	1	2	2	2	3		1	54	9月

5月	4	2	4	4	4	3	1	2	1	2	2	2	1			1	1	1	2	1	1	3	1	43	5月
2月	1	6	5	5	5	1	3	3	2	5	1	3	1	4	1	3	3	2	1	3	6	2		66	2月
6月	3	11	5	3	1	4	2	3	2	2	1	3	1	1	2	2	3	5	5	1	1	1		62	6月
合計	51	62	51	47	41	38	34	40	36	40	21	27	22	26	28	34	19	27	29	25	29	18	20	765	合計

010904耐火物製造業における死傷災害の都道府県別の経年推移（1999-2021年）

県	1999	2000	2001	2002	2003	2004	2005	2006	2007	2008	2009	2010	2011	2012	2013	2014	2015	2016	2017	2018	2019	2020	2021	total	県
岡山	9	12	7		3		9	1	8	8	1	5	3	4	5	9	4	7	7	4	7	4	6	123	岡山
岐阜	6	4	8		9		9	10	8	7	2	3	3	4	5	5	3	4	3	5	6		4	108	岐阜
福岡	6	5	1		7		4	4	3	4	2	4	2	3	2	4	3	2	1	2	1		3	63	福岡
兵庫	8	6	5		2		1	2		2	2		4	3	1	1	2	3	1	2	3		2	50	兵庫
愛知	4	9	4		8		2	5	3	2	2	7	2	3	4	1	2	4	3	2	5	6	1	79	愛知
石川		2	2					2		2		1	2		2	2	1	1	4	2	1	2	1	27	石川
静岡		1	1				1	1	3	2	1	1	1	2				1	3	2	2	1	1	24	静岡
三重	2	1	3		2				3	2	1					1	1					2	1	19	三重
埼玉		1			4															1	1		1	8	埼玉
広島	1	2	1				2			2	5	2	1	3	4	1	1	2	1	2		1		31	広島
大阪	3		1		1			7		1	1		2	1	1	3	1		1					23	大阪
千葉	2	5	4		1		1	1		1						1		1	1		1			19	千葉
北海		2	1							4	1						1		1	1	1	1		12	北海



福井				1					1													2	福井	
長野		1	1																			2	長野	
滋賀			2																			2	滋賀	
山口		1							1													2	山口	
高知			2																			2	高知	
佐賀		1								1												2	佐賀	
山形			1																			1	山形	
徳島				1																		1	徳島	
熊本	1																					1	熊本	
栃木																							栃木	
富山																							富山	
山梨																							山梨	
京都																							京都	
鳥取																							鳥取	
愛媛																							愛媛	
宮崎																							宮崎	
沖繩																							沖繩	
合計	51	62	51	41		34	40	36	40	21	27	22	26	28	34	19	27	29	25	29	18	20	680	合計

出典：<https://anzeninfo.mhlw.go.jp/user/anzen/tok/anst00.htm>（職場のあんぜんサイト）

[https://www.jisha.or.jp/international/topics/202211\\_04.html](https://www.jisha.or.jp/international/topics/202211_04.html)に戻る。