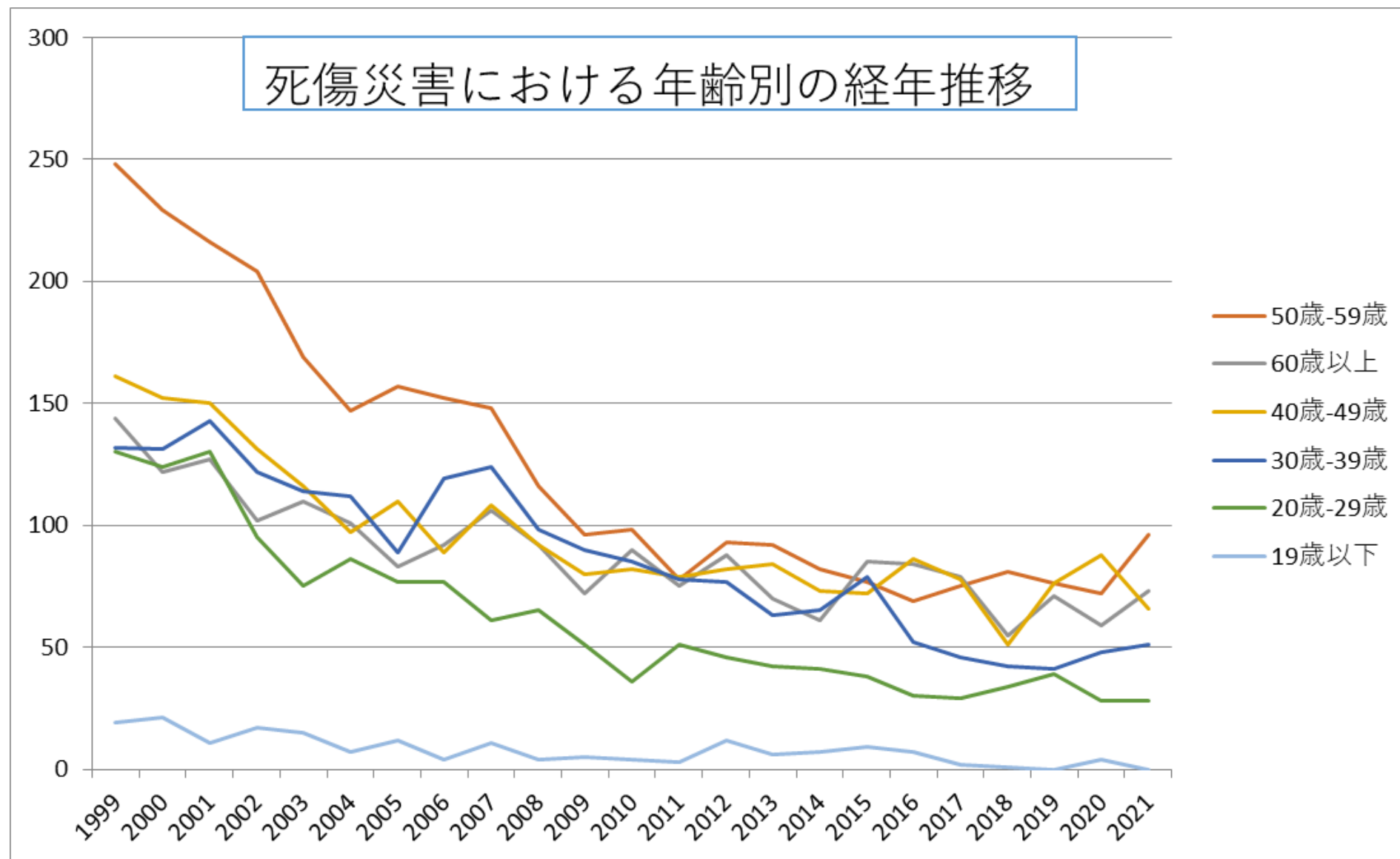
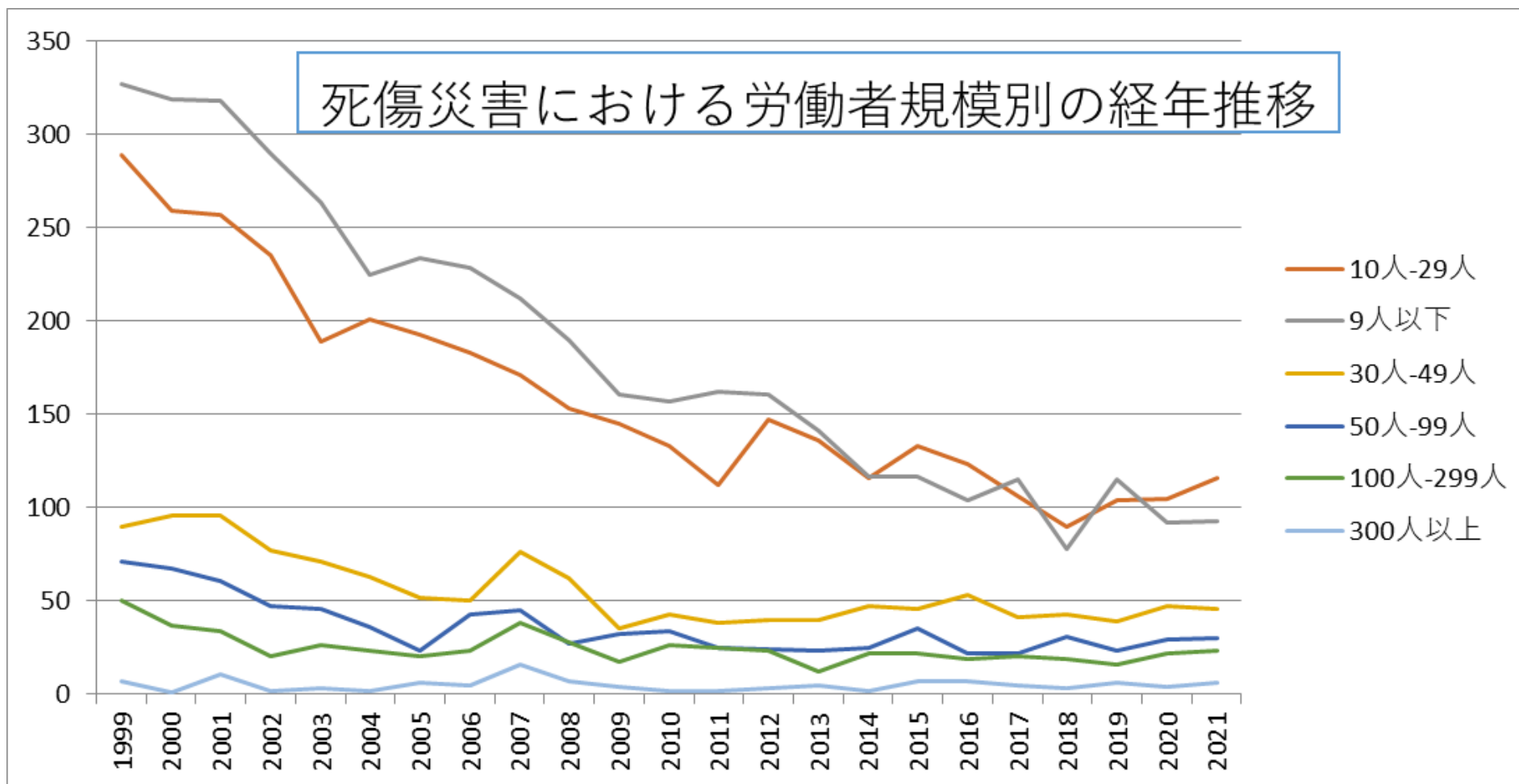


010909その他の土石製品製造業における死傷災害の年齢別、規模別、月別及び都道府県別の経年推移（1999-2021年）

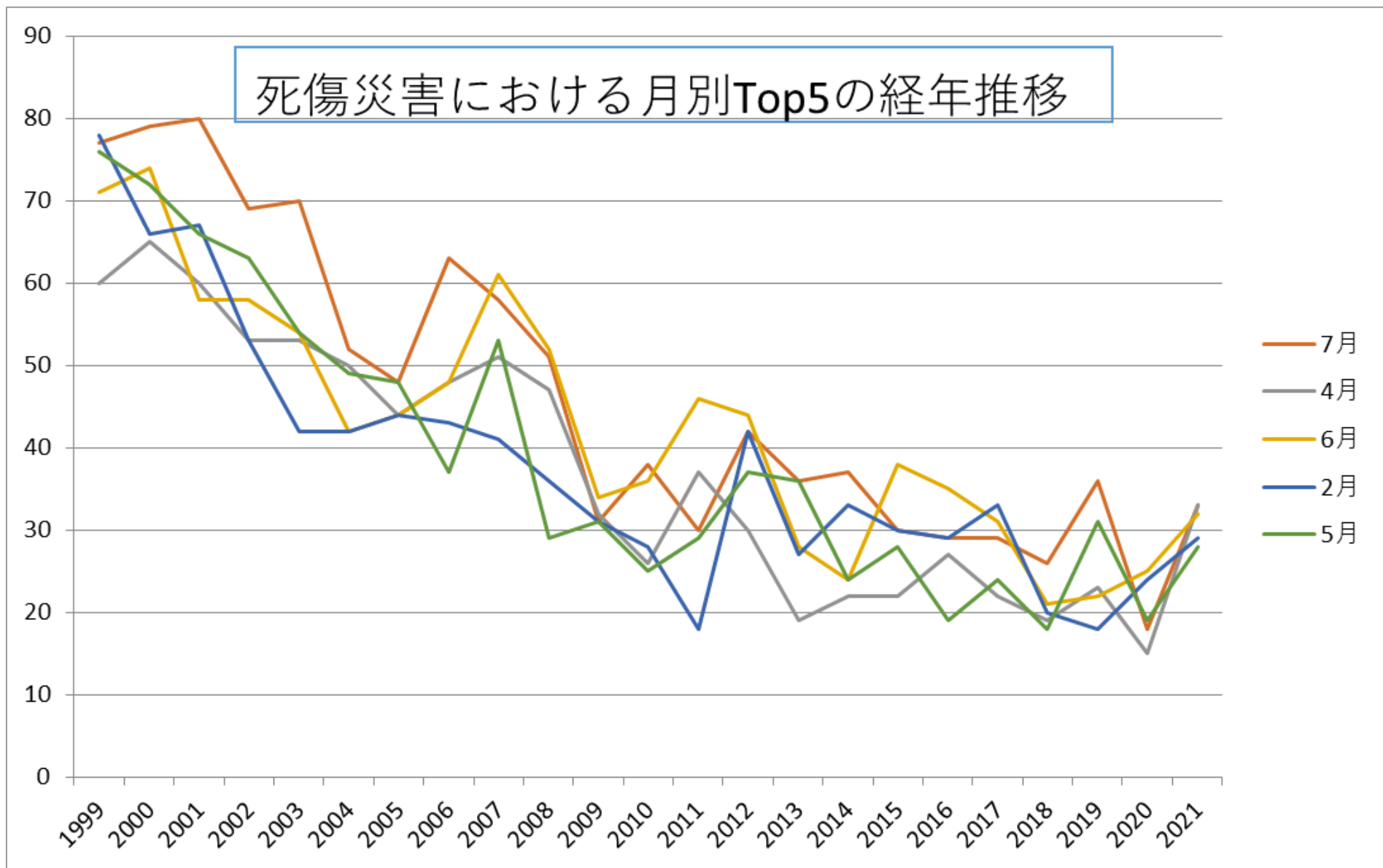
010909その他の土石製品製造業における死傷災害の年齢別の経年推移（1999-2021年）



010909その他の土石製品製造業における死傷災害の労働者規模別の経年推移（1999-2021年）



010909その他の土石製品製造業における死傷災害の月別Top5の経年推移（1999-2021年）



010909その他の土石製品製造業における死傷災害の都道府県別Top7の経年推移（1999-2021年）



59 歲	248	229	216	204	169	147	157	152	148	116	96	98	78	93	92	82	77	69	75	81	76	72	96	2,871	59 歲
60 歲 以 上	144	122	127	102	110	101	83	92	106	92	72	90	75	88	70	61	85	84	79	55	71	59	73	2,041	60 歲 以 上
40 歲- 49 歲	161	152	150	131	116	97	110	89	108	92	80	82	79	82	84	73	72	86	78	51	76	88	66	2,203	40 歲- 49 歲
30 歲- 39 歲	132	131	143	122	114	112	89	119	124	98	90	85	78	77	63	65	79	52	46	42	41	48	51	2,001	30 歲- 39 歲
20 歲- 29 歲	130	124	130	95	75	86	77	77	61	65	51	36	51	46	42	41	38	30	29	34	39	28	28	1,413	20 歲- 29 歲
19 歲	19	21	11	17	15	7	12	4	11	4	5	4	3	12	6	7	9	7	2	1		4		181	19 歲

以下																									以下
合計	834	779	777	671	599	550	528	533	558	467	394	395	364	398	357	329	360	328	309	264	303	299	314	10,710	合計

010909その他の土石製品製造業における死傷災害の労働者規模別の経年推移（1999-2021年）

労働者規模	1999	2000	2001	2002	2003	2004	2005	2006	2007	2008	2009	2010	2011	2012	2013	2014	2015	2016	2017	2018	2019	2020	2021	total	労働者規模
10人-29人	289	259	257	235	189	201	193	183	171	153	145	133	112	147	136	116	133	123	106	90	104	105	116	3,696	10人-29人
9人以下	327	319	318	290	264	225	234	229	212	190	161	157	162	161	141	117	117	104	115	78	115	92	93	4,221	9人以下
30人-49人	90	96	96	77	71	63	52	50	76	62	35	43	38	40	40	47	46	53	41	43	39	47	46	1,291	30人-49人







12月	69	46	49	38	36	31	36	28	36	31	31	29	25	32	34	21	20	25	14	21	13	20	18	703	12月
合計	834	779	777	671	599	550	528	533	558	467	394	395	364	398	357	329	360	328	309	264	303	299	314	10,710	合計

010909その他の土石製品製造業における死傷災害の都道府県別の経年推移（1999-2021年）

県	1999	2000	2001	2002	2003	2004	2005	2006	2007	2008	2009	2010	2011	2012	2013	2014	2015	2016	2017	2018	2019	2020	2021	total	県
岐阜	55	48	41		33		24	40	39	29	30	28	20	28	25	27	29	17	24	14	23	32	26	632	岐阜
愛知	60	53	61		46		34	36	40	27	30	23	26	24	21	21	19	29	28	29	20	21	25	673	愛知
埼玉	19	27	27		21		22	12	25	19	12	22	20	8	11	13	14	10	10	6	11	15	19	343	埼玉
岡山	31	34	36		23		23	26	13	18	13	19	12	19	16	12	20	13	7	9	16	17	14	391	岡山
茨城	53	43	43		27		27	34	27	28	18	22	26	24	21	24	25	9	12	9	16	13	13	514	茨城
兵庫	17	20	24		14		13	17	24	22	16	17	14	8	11	6	17	12	10	6	17	16	13	314	兵庫
福島	14	27	23		15		11	19	12	10	5	9	8	14	13	8	6	11	12	14	12	13	13	269	福



神奈川	20	13	17		15		19	19	10	21	8	19	12	7	5	12	14	9	7	7	4	7	7	252	神奈川
新潟	19	26	24		13		16	20	16	13	4	7	7	10	8	8	7	4	5	6	5	4	7	229	新潟
滋賀	14	6	8		13		11	17	14	15	8	10	8	9	9	6	6	6	10	5	8	7	7	197	滋賀
香川	28	29	29		19		13	17	14	14	15	14	9	9	7	14	7	7	8	5	6	8	6	278	香川
長野	11	14	23		11		14	22	14	9	10	8	7	14	15	8	7	11	9	8	5	6	6	232	長野
京都	13	9	9		8		7	14	12	12	12	11	8	6	7	4	9	7	8	3	4	6	6	175	京都
熊本	16	7	20		16		9	8	13	5	7	3	8	3	5	2	1	3	3	3	2	3	6	143	熊本
福岡	19	23	18		12		17	10	20	15	13	21	13	10	22	17	11	12	16	12	10	10	5	306	福岡
東京	12	11	11		12		7	10	11	7	9	4	3	8	5	6	5	4	5	6	12	1	5	154	東京
岩手	15	14	12		8		11	5	8	6	8	6	5	7	10	6	5	1	1	2	2	1	5	138	岩手

																							手		
高知	14	5	8		7		7	5	10	5	9	4	3	6	4	1	5	4	8	2	6	4	5	122	高知
島根	13	8	14		15		9	7	8	3	5	7	7	3	8	5	10	5	4	3	1	1	4	140	島根
長崎	14	9	4		4		10	8	11	5	6	5	7	5	1	2	4	7	2	4	4	8	4	124	長崎
山梨	14	9	10		12		6	8	6	1	3	3	5	3	5	5	3				2		4	99	山梨
大分	21	12	13		12		8	8	10	12	7	4	2	5	6	5	8	1	4		2	6	3	149	大分
山口	3	14	6		8		5	7	4	6	4	3	7	6	7		2	4	2	2	4	4	3	101	山口
奈良	4	9	7		9		6	1	5	8	4	4	1	3	2	3	1	5	1	1	3	6	3	86	奈良
福井	9	7	3					1	1	1	3	1	2	2	1	1	1	2	3		3	1	3	45	福井
群馬	20	14	23		10		14	5	10	4	8	6	4	7	5	10	5	6	4	5	11	5	2	178	群馬
富山	16	12	6		11		5	11	7	8	9	5	5	7	4	6	5	2	4	3	2	5	2	135	富山

																								山	
青森	14	12	9		2		4	5		4	5	1	1	1	4	2	2	2	2	1	7	6	2	86	青森
徳島	7	4	2		3		5	3	5	3	5	5	2	1	4	2	5	6	2	3	2		2	71	徳島
山形	12	9	10		9		3	6	6	2	5	2	2	7	4	3	4	5	5	3	2		1	100	山形
宮崎	7	9	5		8		11	6	3	6	3		6	6	3	2	7	3	3		3	4	1	96	宮崎
秋田	15	8	6		5		2	5	4	4	9	3	5	2	4	4	4	1	2	4	2	2	1	92	秋田
石川	4	8	4		7		6	4	10	6	4	3	1	1	4		2	3	4	3	5	4	1	84	石川
鹿児島	16	9	13		4		4	4	2	7	3	3	1	1	1	2	4	2	1	3	1		1	82	鹿児島
和歌山	2	7	12		4		9	3	2	4	3	6	2		2	1	1	8		2	1		1	70	和歌山
沖縄	3	2	7		1		5		1	2	1		2	4	1	4	1	2	2		3	1	1	43	沖縄

																								縄	
佐賀	5	5	1		6		1	4	4	2	2			2		1	2	1		1	2	2	1	42	佐賀
鳥取	7	3	2		1			4	3	1	1		1	2				2	1	1	1		1	31	鳥取
合計	834	779	777		599		528	533	558	467	394	395	364	398	357	329	360	328	309	264	303	299	314	9,489	合計

出典：<https://anzeninfo.mhlw.go.jp/user/anzen/tok/anst00.htm>（職場のあんぜんサイト）

[https://www.jisha.or.jp/international/topics/202211\\_04.html](https://www.jisha.or.jp/international/topics/202211_04.html)に戻る。