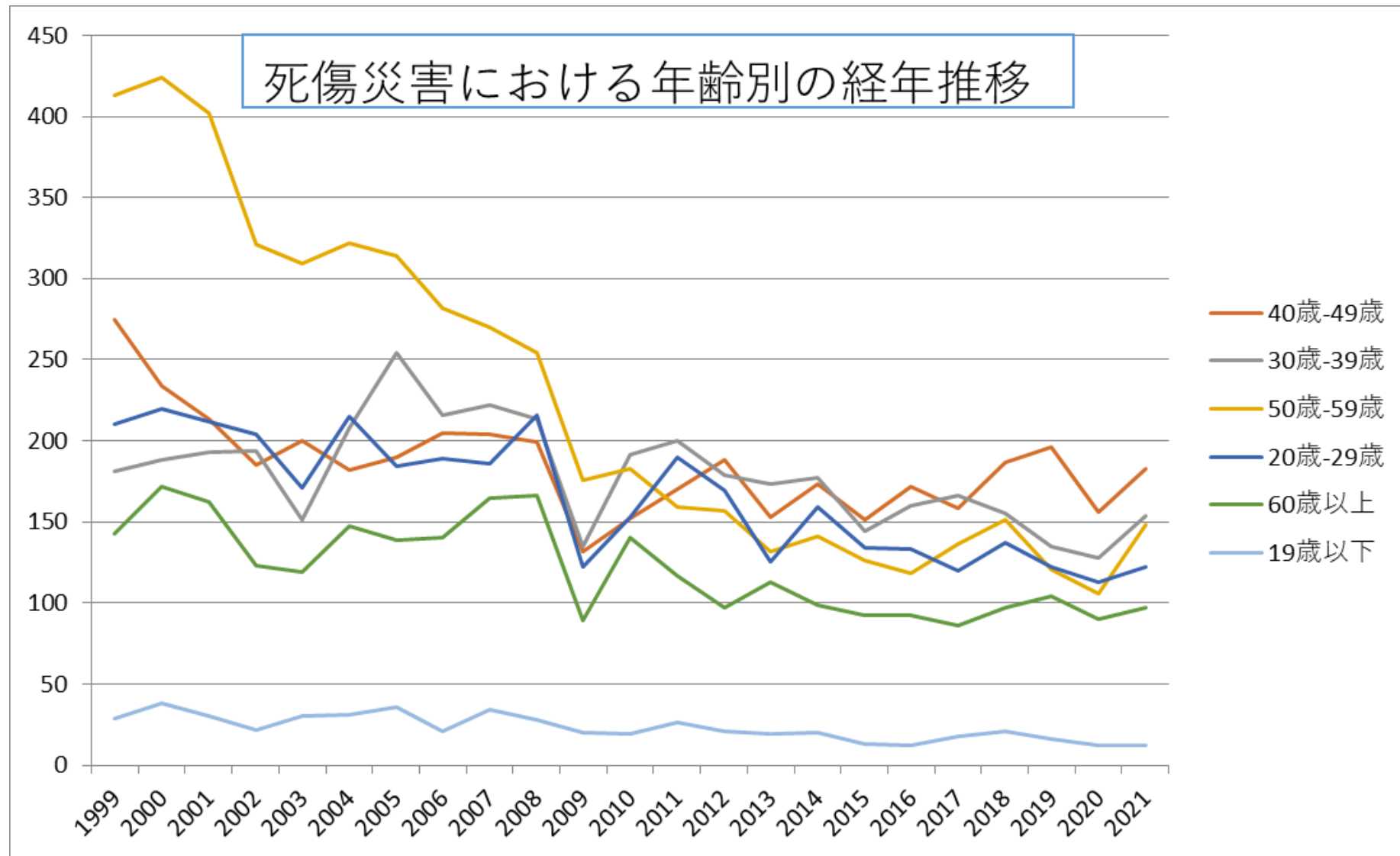
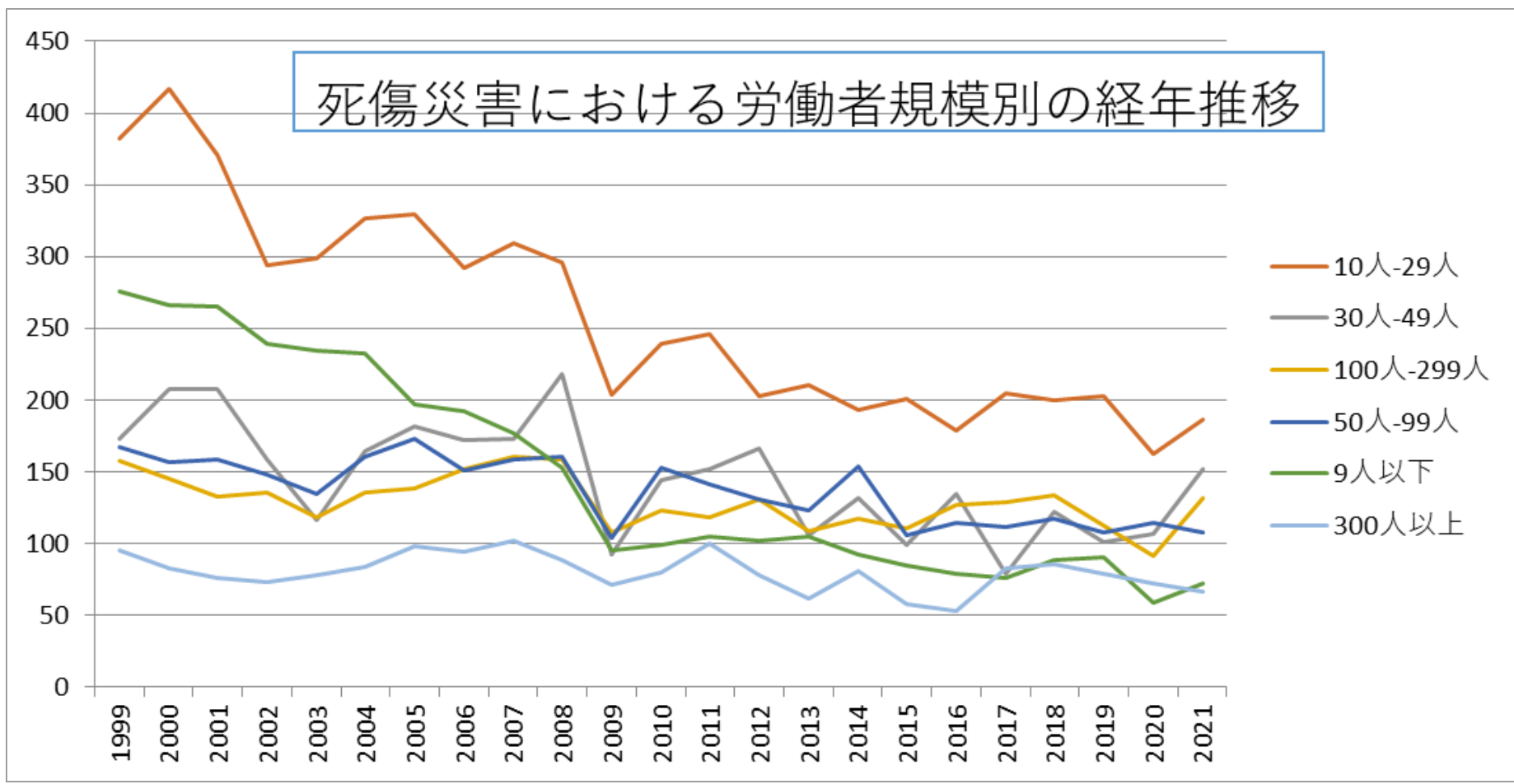


0110鉄鋼業における死傷災害の年齢別、規模別、月別及び都道府県別の経年推移（1999-2021年）

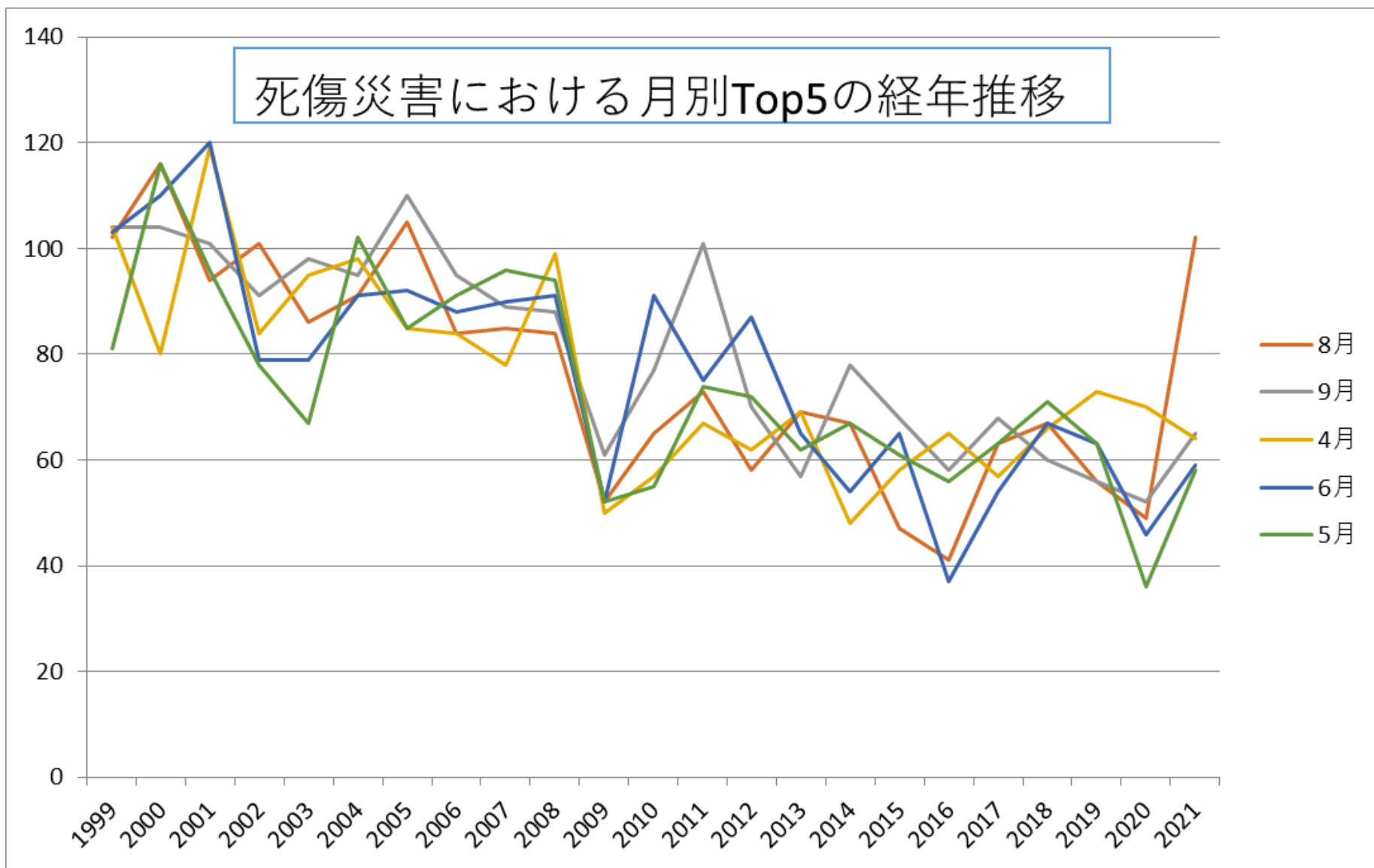
0110鉄鋼業における死傷災害の年齢別の経年推移（1999-2021年）



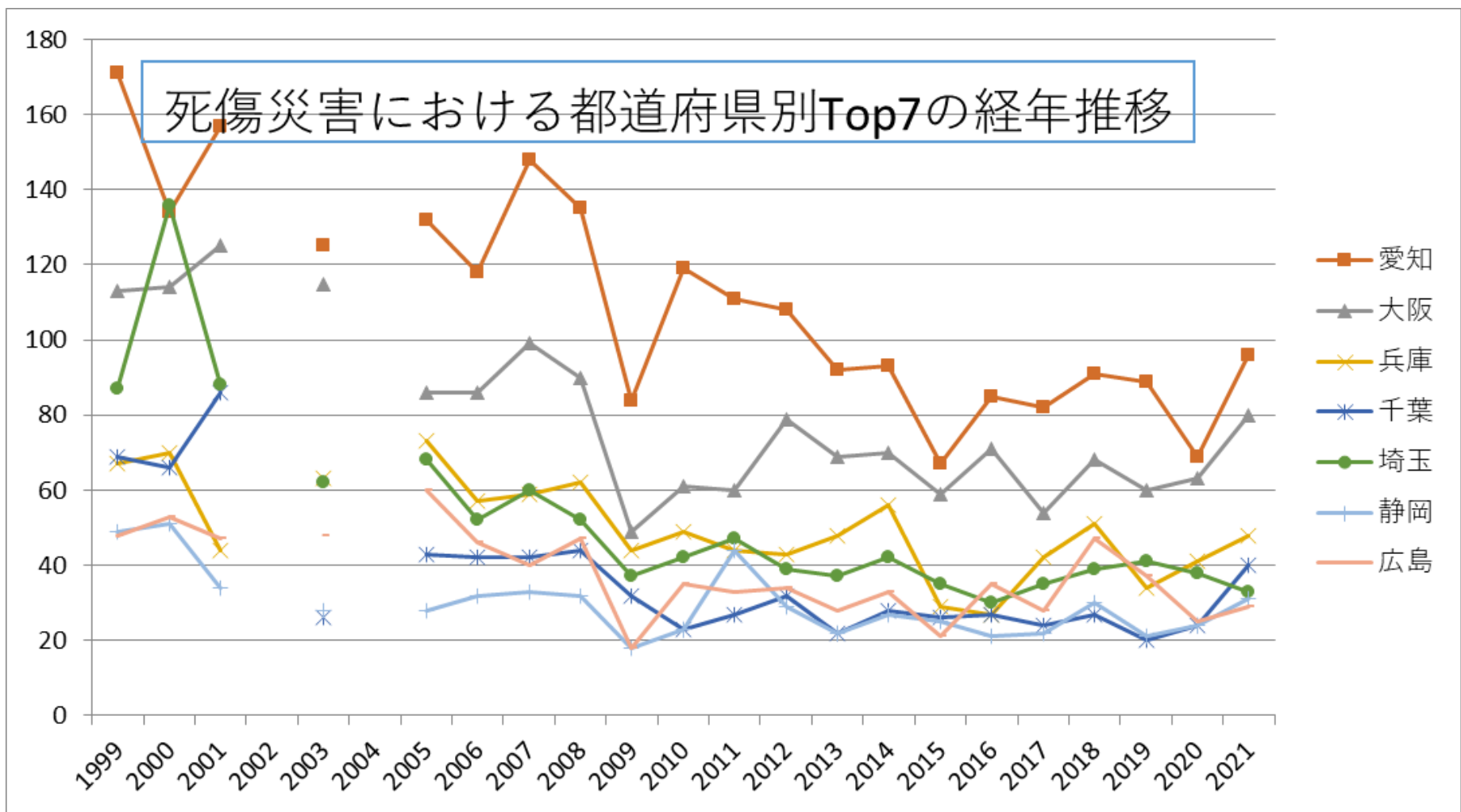
0110鉄鋼業における死傷災害の労働者規模別の経年推移（1999-2021年）



0110鉄鋼業における死傷災害の月別Top5の経年推移（1999-2021年）



0110鉄鋼業における死傷災害の都道府県別Top7の経年推移（1999-2021年）



0110鉄鋼業における死傷災害の年齢別の経年推移 (1999-2021年)

年齢	1999	2000	2001	2002	2003	2004	2005	2006	2007	2008	2009	2010	2011	2012	2013	2014	2015	2016	2017	2018	2019	2020	2021	total	年齢
40歳-49	275	234	213	185	200	182	190	205	204	199	132	152	170	188	153	173	151	172	158	187	196	156	183	4,258	40歳-49

歲																									歲
30 歲- 39 歲	181	188	193	194	151	208	254	216	222	213	135	191	200	179	173	177	144	160	166	155	135	128	154	4,117	30 歲- 39 歲
50 歲- 59 歲	413	424	402	321	309	322	314	282	270	254	176	183	159	157	132	141	126	118	136	151	121	106	148	5,165	50 歲- 59 歲
20 歲- 29 歲	210	220	212	204	171	215	184	189	186	216	122	153	190	169	125	159	134	133	120	137	122	113	122	3,806	20 歲- 29 歲
60 歲 以 上	143	172	162	123	119	147	139	140	165	166	89	140	117	97	113	99	92	92	86	97	104	90	97	2,789	60 歲 以 上
19 歲 以 下	29	38	30	22	30	31	36	21	34	28	20	19	26	21	19	20	13	12	18	21	16	12	12	528	19 歲 以 下

人-99人	167	157	159	148	135	161	173	151	159	161	104	153	141	131	123	154	106	114	112	117	108	114	108	3,156	人-99人
9人以下	276	266	265	239	234	233	197	192	177	153	95	99	105	102	105	92	85	79	76	89	90	59	72	3,380	9人以下
300人以上	95	83	76	73	78	84	98	94	102	89	71	80	100	78	62	81	58	53	83	86	79	72	66	1,841	300人以上
合計	1,251	1,276	1,212	1,049	980	1,105	1,117	1,053	1,081	1,076	674	838	862	811	715	769	660	687	684	748	694	605	716	20,663	合計

0110鉄鋼業における死傷災害の月別の経年推移（1999-2021年）

月	1999	2000	2001	2002	2003	2004	2005	2006	2007	2008	2009	2010	2011	2012	2013	2014	2015	2016	2017	2018	2019	2020	2021	total	月
8月	102	116	94	101	86	91	105	84	85	84	52	65	73	58	69	67	47	41	63	67	56	49	102	1,757	8月
9月	104	104	101	91	98	95	110	95	89	88	61	77	101	70	57	78	68	58	68	60	56	52	65	1,846	9月
4月	104	80	119	84	95	98	85	84	78	99	50	57	67	62	69	48	58	65	57	66	73	70	64	1,732	4月

6月	103	110	120	79	79	91	92	88	90	91	52	91	75	87	65	54	65	37	54	67	63	46	59	1,758	6月
5月	81	116	96	78	67	102	85	91	96	94	52	55	74	72	62	67	61	56	63	71	63	36	58	1,696	5月
11月	113	102	77	95	82	82	94	85	85	82	39	71	67	73	49	57	50	69	48	49	49	53	58	1,629	11月
7月	138	110	97	94	82	90	103	80	89	107	63	83	65	55	70	68	53	59	60	66	73	53	57	1,815	7月
1月	90	100	91	78	79	79	88	77	102	96	65	69	65	60	55	63	60	67	40	61	60	59	57	1,661	1月
10月	116	128	113	97	83	107	86	93	103	75	66	75	64	62	56	78	46	65	56	69	41	44	56	1,779	10月
12月	99	90	71	92	77	82	65	84	74	67	61	66	56	63	67	57	43	46	60	61	48	38	49	1,516	12月
2月	106	121	106	76	64	81	113	97	92	90	55	55	73	71	50	63	46	58	55	56	53	48	47	1,676	2月
3月	95	99	127	84	88	107	91	95	98	103	58	74	82	78	46	69	63	66	60	55	59	57	44	1,798	3月
合計	1,251	1,276	1,212	1,049	980	1,105	1,117	1,053	1,081	1,076	674	838	862	811	715	769	660	687	684	748	694	605	716	20,663	合計

福岡	56	57	48		37		43	31	36	36	31	30	34	30	25	19	23	36	21	17	30	20	23	683	福岡
神奈川	41	40	33		30		32	44	32	28	15	23	20	21	14	20	17	15	35	24	21	13	21	539	神奈川
三重	37	41	43		39		27	27	29	24	18	23	22	28	22	20	20	15	18	19	16	14	21	523	三重
茨城	25	18	32		18		18	24	20	28	14	33	21	21	15	21	26	13	31	26	12	11	18	445	茨城
北海道	19	17	33		22		20	25	23	18	15	26	26	23	13	21	24	22	24	27	18	18	17	451	北海道
福島	18	16	15		17		20	23	13	12	5	10	8	11	6	9	14	13	9	9	9	11	13	261	福島
石川	13	14	12		7		13	16	14	14	8	11	24	15	11	15	12	10	6	17	10	6	13	261	石川
岩手	18	14	16		11		17	16	11	20	11	6	6	8	6	9	5	7	5	9	2	7	13	217	岩手
群馬	32	20	18		14		23	25	16	23	18	16	14	18	22	16	13	15	11	18	20	6	12	370	群馬
島根	18	19	24		14		11	33	17	18	9	18	18	14	11	15	4	12	16	14	8	14	11	318	島根

栃木	22	22	14		13		15	10	14	17	11	11	9	12	16	11	4	5	10	13	13	7	7	256	木
秋田	4	8	7		7		10	11	8	8	6	9	5	5	5		6	5	5	7	2	6	7	131	秋田
山形	22	25	20		14		23	20	16	15	13	13	18	14	15	10	8	15	5	9	12	11	6	304	山形
山口	23	16	11		19		22	22	15	18	6	11	4	16	9	4	12	10	7	7	11	12	6	261	山口
高知	19	16	15		12		18	10	15	14	10	18	7	10	10	12	5	8	8	9	10	3	5	234	高知
青森	2	3	6		1		5	3	11	4	4	4	2	8	2	6	5	4	6	4	4	2	5	91	青森
京都	17	9	7		11		14	9	11	9	4	10	12	5	5	7	9	8	6	4	6	6	4	173	京都
長野	14	13	16		3		9	13	10	14	4	10	4	8	8	6	6	6	4	5	7	3	4	167	長野
香川	7	9	7		5		5	4	7	11	9	12	8	6	2	8	1	1	5		6	4	4	121	香川
福井	6	5	8		7		3	5	5	4	8	3	4	6	4	4	5	4	7	5	8	2	4	107	福井
徳島	2	3	5				3	4	7	2	1	3	3	3		5	1	1		2	1		4	50	徳

																								島	
熊本	6	8	14		8		13	8	12	8	7	8	5	8	7	5	12	5	5	3	2	4	3	151	熊本
大分	6	7	3		12		10	2	8	12	9	3	11	7	7	7	8	5	5	4	4	6	2	138	大分
佐賀	5	11	4		5		8	4	9	5	3	1	1	3	5	3	3	2	4	2	4	7	2	91	佐賀
長崎	7	6	7		5		10	4	4	5	6	1	3	6	8	7	5	5	3	1	5		1	99	長崎
宮崎	7	3	4		6		2	2	7	3	3			1	1		4		1	1	6	3	1	55	宮崎
鳥取	5	2	2				4	2	4	1	2	2	2	1	3	2	3	4	1	2	1	1	1	45	鳥取
山梨	10	3	1		2		3	4	3	9	1	2	7		6	8	2	4		3	4	2		74	山梨
鹿児島	4	3	1				3	3	1	2	1			1			1			2				22	鹿児島
合計	1,251	1,276	1,212		980		1,117	1,053	1,081	1,076	674	838	862	811	715	769	660	687	684	748	694	605	716	18,509	合計

出典：<https://anzeninfo.mhlw.go.jp/user/anzen/tok/anst00.htm>（職場のあんぜんサイト）

https://www.jisha.or.jp/international/topics/202211_04.htmlに戻る。