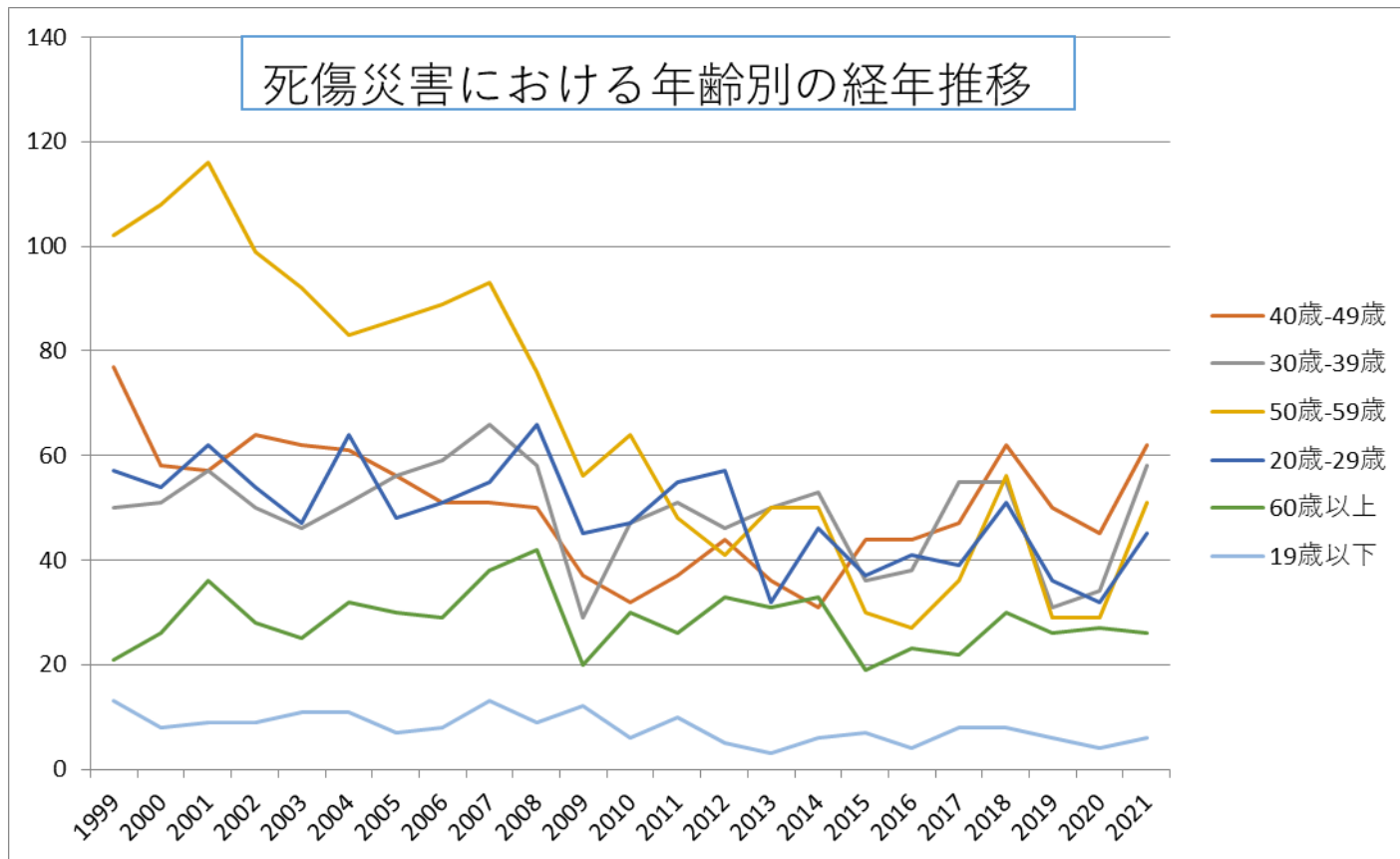
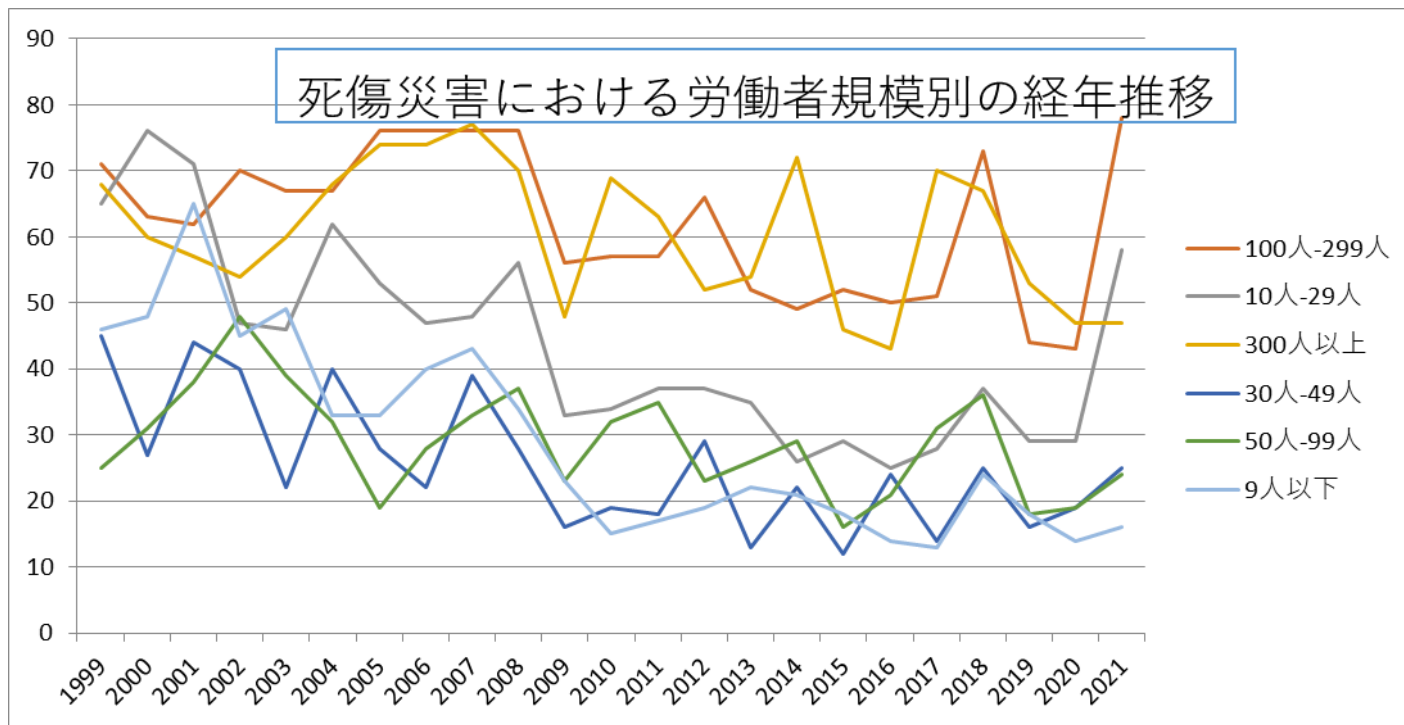


011001製鉄・製鋼・圧延業における死傷災害の年齢別、規模別、月別及び都道府県別の経年推移（1999-2021年）

011001製鉄・製鋼・圧延業における死傷災害の年齢別の経年推移（1999-2021年）



011001製鉄・製鋼・圧延業における死傷災害の労働者規模別の経年推移（1999-2021年）



011001製鉄・製鋼・圧延業における死傷災害の月別Top5の経年推移（1999-2021年）

49歳	77	58	57	64	62	61	56	51	51	50	37	32	37	44	36	31	44	44	47	62	50	45	62	1,158	49歳
30歳-39歳	50	51	57	50	46	51	56	59	66	58	29	47	51	46	50	53	36	38	55	55	31	34	58	1,127	30歳-39歳
50歳-59歳	102	108	116	99	92	83	86	89	93	76	56	64	48	41	50	50	30	27	36	56	29	29	51	1,511	50歳-59歳
20歳-29歳	57	54	62	54	47	64	48	51	55	66	45	47	55	57	32	46	37	41	39	51	36	32	45	1,121	20歳-29歳
60歳以上	21	26	36	28	25	32	30	29	38	42	20	30	26	33	31	33	19	23	22	30	26	27	26	653	60歳以上
19歳以下	13	8	9	9	11	11	7	8	13	9	12	6	10	5	3	6	7	4	8	8	6	4	6	183	19歳以下
合計	320	305	337	304	283	302	283	287	316	301	199	226	227	226	202	219	173	177	207	262	178	171	248	5,753	合計

011001製鉄・製鋼・圧延業における死傷災害の労働者規模別の経年推移（1999-2021年）

労働者規模	1999	2000	2001	2002	2003	2004	2005	2006	2007	2008	2009	2010	2011	2012	2013	2014	2015	2016	2017	2018	2019	2020	2021	total	労働者規模
100人-299人	71	63	62	70	67	67	76	76	76	76	56	57	57	66	52	49	52	50	51	73	44	43	78	1,432	100人-299人
10人-29人	65	76	71	47	46	62	53	47	48	56	33	34	37	37	35	26	29	25	28	37	29	29	58	1,008	10人-29人

300人以上	68	60	57	54	60	68	74	74	77	70	48	69	63	52	54	72	46	43	70	67	53	47	47	1,393	300人以上
30人-49人	45	27	44	40	22	40	28	22	39	28	16	19	18	29	13	22	12	24	14	25	16	19	25	587	30人-49人
50人-99人	25	31	38	48	39	32	19	28	33	37	23	32	35	23	26	29	16	21	31	36	18	19	24	663	50人-99人
9人以下	46	48	65	45	49	33	33	40	43	34	23	15	17	19	22	21	18	14	13	24	18	14	16	670	9人以下
合計	320	305	337	304	283	302	283	287	316	301	199	226	227	226	202	219	173	177	207	262	178	171	248	5,753	合計

011001製鉄・製鋼・圧延業における死傷災害の月別の経年推移（1999-2021年）

月	1999	2000	2001	2002	2003	2004	2005	2006	2007	2008	2009	2010	2011	2012	2013	2014	2015	2016	2017	2018	2019	2020	2021	total	月
8月	31	26	30	32	25	25	26	23	33	20	11	15	17	14	22	17	7	11	17	24	19	19	45	509	8月
4月	25	18	35	29	23	32	19	25	16	40	14	14	21	20	20	18	14	20	14	23	21	17	28	506	4月
6月	25	25	42	23	21	28	27	19	31	30	13	21	20	19	20	14	20	10	15	22	14	10	23	492	6月
9月	23	29	23	27	39	20	34	27	24	24	19	20	25	14	10	26	23	15	21	32	11	15	21	522	9月
5月	22	27	22	26	15	26	27	27	23	26	22	10	17	21	18	21	13	13	24	19	23	10	21	473	5月
7月	32	24	20	22	19	24	24	20	23	23	23	26	20	16	16	19	14	15	17	25	21	21	20	484	7月
11月	29	23	27	23	22	16	23	20	24	28	9	17	14	23	19	16	11	13	16	15	10	15	20	433	11月
2月	28	30	20	22	13	27	24	29	22	22	18	22	21	20	16	19	10	11	16	18	9	19	18	454	2月
1月	24	25	31	20	30	23	25	25	32	27	19	22	15	20	20	12	19	24	16	21	20	16	17	503	1月

歌山	12	9	8		12		6	8	7	7	9	6	9	4	4	3	3	1	3	5	5	2	5	128	歌山	
富山	11	5	4		1		2	7	7	8	4	4		2	3	3	3	3	4	3	2	6	5	87	富山	
沖繩	2	2						3						1	1		6				1			5	21	沖繩
福岡	25	10	13		19		14	12	13	7	15	11	9	10	12	4	9	8	7	9	7	9	4	227	福岡	
岡山	7	9	8		5		17	10	12	9	12	11	9	6	3	7	4	4	7	11	7	5	4	167	岡山	
東京	14	15	13		9		12	3	6	10	9	5	7	5	4	4	5	2	3	5	5	2	4	142	東京	
石川	3	3	3		2		2		3	2	1	2	8	4	3	2	3	1	1	5		2	4	54	石川	
栃木	7	4	11		6		4	3	7	3		1	5	6	4	1		2		3	3	2	3	75	栃木	
福井	2	2	3		2		1	2	2	2	4	1	1	3	1	1			1	3	3	1	3	38	福井	
奈良		4	1				1	6		3		2	1		2	1	1		1		3	2	3	31	奈良	
徳島	1	3	2					1	3	2	1	1	2	1		2				2			3	24	徳島	
山口	12	6	7		9		9	13	7	8	2	6	2	8	5	4	8	2	4	2	6	4	2	126	山口	
大分		4	2		8		5	1	7	9	2	3	9	4	7	5	7	4	4	3	3	5	2	94	大分	
京都	1	3			2		1	2	6	3	1	2	3	1	1		2	6	2	2	3	2	2	45	京都	
青森	1		4				1	2	9	3	1			2	1	2	2	1	3	1	1	1	2	37	青森	
福島	2	3	3		2		4	1	1						1	1	1	1				1	2	23	福島	
長野	2						1	2	2	1						1				1			2	12	長野	
宮城	2	4	6		5		4	3	4	7	4	3	7	3	4	4	4	1	7	5	6	3	1	87	宮城	
滋賀	2	1	1		5		1	4	9	2	4	1	5		1	2	1	4		2	2		1	48	滋賀	

三重	4	2	1		4		3	3	1		2	1		2	1		2	1	1	1	1	31	三重		
岩手	2	1	3		1			2	1	5		2			1	1			1		1	21	岩手		
香川	1	1	1						1	2	2	3	1	2	1	1				1	1	1	19	香川	
高知			3		3												2		2	1		1	14	高知	
岐阜	5	3	3		2		3	1	3	4	3	3		1	3	2	1	4	1	1	2	1	46	岐阜	
島根	1	6	3				3	6	1	1	2	1	2	2	1	1		1	2	2	2		37	島根	
熊本	2	1	3		1				3		1	1	1				1	1		1		1	17	熊本	
長崎	2	1					1	2		1	1		1		1			1	1		1		13	長崎	
佐賀		2			1			1		1	1				1	1				2			10	佐賀	
山形		4						2		1			1								1		9	山形	
鳥取	1		2				1		1								1	1					8	鳥取	
愛媛		4					1										1	1		1			8	愛媛	
宮崎	1	2			1				1								1		1		1		8	宮崎	
秋田					1			1	1					1	1					1	1		7	秋田	
山梨	5							1									1						7	山梨	
鹿児島																									鹿児島
合計	320	305	337		283		283	287	316	301	199	226	227	226	202	219	173	177	207	262	178	171	248	5,147	合計

https://www.jisha.or.jp/international/topics/202211_04.htmlに戻る。