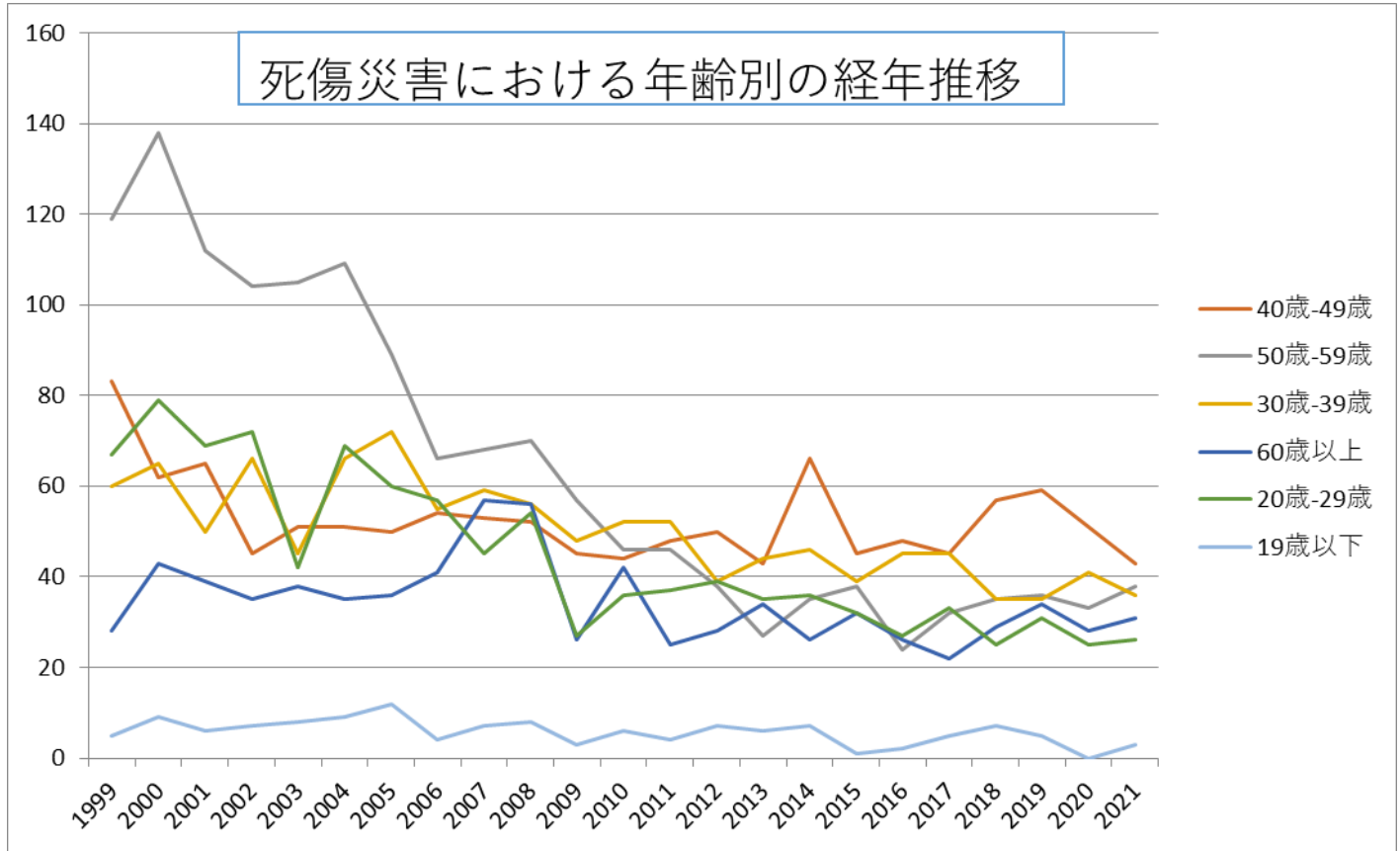
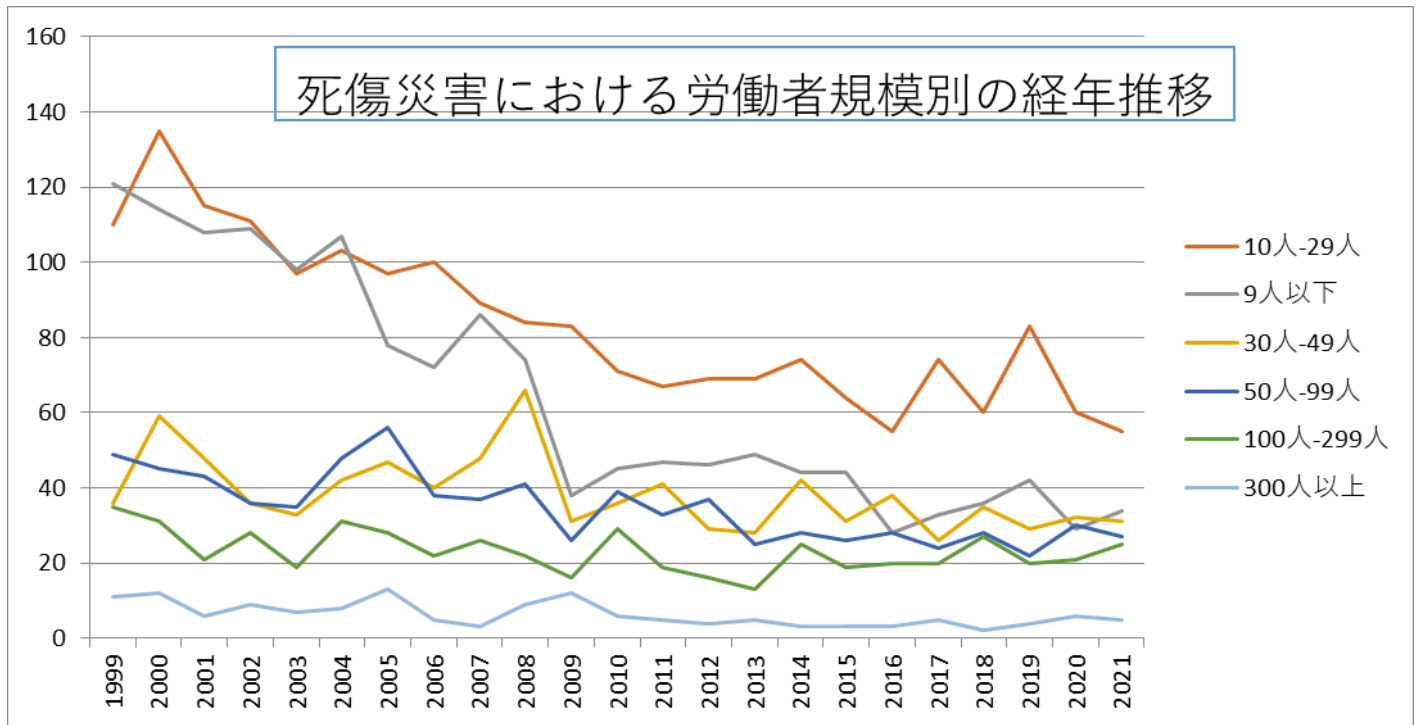


011009その他の鉄鋼業における死傷災害の年齢別、規模別、月別及び都道府県別の経年推移（1999-2021年）

011009その他の鉄鋼業における死傷災害の年齢別の経年推移（1999-2021年）



011009その他の鉄鋼業における死傷災害の労働者規模別の経年推移（1999-2021年）



011009その他の鉄鋼業における死傷災害の月別Top5の経年推移（1999-2021年）

人-49人	36	59	48	36	33	42	47	40	48	66	31	36	41	29	28	42	31	38	26	35	29	32	31	884	人-49人
50人-99人	49	45	43	36	35	48	56	38	37	41	26	39	33	37	25	28	26	28	24	28	22	30	27	801	50人-99人
100人-299人	35	31	21	28	19	31	28	22	26	22	16	29	19	16	13	25	19	20	20	27	20	21	25	533	100人-299人
300人以上	11	12	6	9	7	8	13	5	3	9	12	6	5	4	5	3	3	3	5	2	4	6	5	146	300人以上
合計	362	396	341	329	289	339	319	277	289	296	206	226	212	201	189	216	187	172	182	188	200	178	177	5,771	合計

011009その他の鉄鋼業における死傷災害の月別の経年推移（1999-2021年）

月	1999	2000	2001	2002	2003	2004	2005	2006	2007	2008	2009	2010	2011	2012	2013	2014	2015	2016	2017	2018	2019	2020	2021	total	月
8月	33	33	23	27	26	27	33	20	20	22	14	17	17	20	17	29	18	14	11	22	11	16	26	496	8月
1月	25	27	20	24	21	22	26	11	29	29	18	19	15	13	11	15	15	11	6	8	15	13	18	411	1月
5月	28	44	36	29	21	36	18	29	35	22	19	17	20	17	19	19	19	12	17	18	18	10	16	519	5月
10月	30	40	35	31	23	29	24	24	28	25	22	21	16	17	20	13	17	13	17	16	16	11	16	504	10月
9月	39	30	29	27	26	33	32	20	26	28	17	20	24	17	24	25	14	13	17	11	19	17	15	523	9月
6月	24	27	39	22	19	21	18	30	22	15	20	21	15	26	12	15	19	13	19	21	13	19	14	464	6月
2月	25	45	27	27	22	26	30	26	25	21	11	10	18	13	9	13	14	21	16	18	16	10	14	457	2月
3月	20	30	35	24	25	35	33	26	30	30	20	20	24	23	14	22	16	19	18	12	16	17	13	522	3月
11月	36	34	23	36	27	27	26	24	13	29	11	25	14	17	9	17	9	22	12	14	18	14	13	470	11月

4月	28	27	26	25	29	28	24	23	20	21	14	14	13	12	19	15	15	11	15	13	20	22	12	446	4月
7月	45	28	33	31	27	33	33	19	24	40	19	22	22	18	19	19	16	11	18	15	20	17	10	539	7月
12月	29	31	15	26	23	22	22	25	17	14	21	20	14	8	16	14	15	12	16	20	18	12	10	420	12月
合計	362	396	341	329	289	339	319	277	289	296	206	226	212	201	189	216	187	172	182	188	200	178	177	5,771	合計

011009その他の鉄鋼業における死傷災害の都道府県別の経年推移（1999-2021年）

県	1999	2000	2001	2002	2003	2004	2005	2006	2007	2008	2009	2010	2011	2012	2013	2014	2015	2016	2017	2018	2019	2020	2021	total	県
愛知	48	36	44		42		29	29	38	40	25	32	25	24	25	26	15	21	22	16	29	14	22	602	愛知
千葉	43	34	46		13		17	12	13	23	15	9	12	13	5	10	10	6	9	8	10	10	18	336	千葉
兵庫	19	23	9		22		21	12	13	14	13	14	13	15	9	15	12	11	12	17	13	18	12	307	兵庫
岡山	4	7	15		10		12	13	11	12	10	8	7	2	5	8	9	10	9	5	7	9	9	182	岡山
静岡	22	18	6		7		4	8	7	6	7	6	10	6	3	5	3	3	2	8	5	4	9	149	静岡
大阪	25	34	30		36		29	24	29	31	14	20	23	26	20	20	19	15	17	19	18	17	8	474	大阪
神奈川	16	15	12		9		16	21	15	12	11	12	7	9	10	7	8	10	12	9	13	6	7	237	神奈川
新潟	11	14	4		7		9	9	10	15	6	12	7	10	6	6	7	8	9	10	6	7	6	179	新潟
福岡	13	23	18		6		17	8	13	10	7	5	4	4	5	3	3	9	5	1	7	6	6	173	福岡
茨城	8	4	7		5		6	11	3	7	6	7	3	5	2	5	11	3	8	11	4	5	6	127	茨城
広島	17	20	17		10		17	11	12	21	11	14	9	9	11	10	9	13	7	16	13	6	5	258	広島
群馬	15	13	6		6		7	14	7	4	5	4	6	3	6	3	8	7	7	8	6	2	5	142	群馬
福島	11	2	3		7		10	7	3	7	4	6	1	9	2	4	2	6	7	5	3	6	5	110	福島

滋賀	2	5	5		9		11	7	6	5	3	4	3	2	3	3	5	5	4			3	5	90	滋賀	
北海道			3	4		1		2	5	4	2		4	10	2	1	8	6	6	6	4	2	6	5	81	北海道
石川	3			3		2		3	7	1	5		2	4	2	3	4	1		1	3	6	1	5	56	石川
宮城	3	1	4		3		6	4	5	1	2	2	3	2	1			2			1	1	5	5	51	宮城
山口	4	4	2		6		7	7	6	6	2	3	2	7	2		2	2	3	4	1	3	4	77	山口	
岐阜	5	9	6		7		8	3	4	4	4	3	4	5	5	3	3	2	1	4	3	3	3	89	岐阜	
和歌山	1	8	9		4		1	5	3	6	2	1	2	1	2	3	3	1	1	3			3	59	和歌山	
東京	13	14	20		14		10	9	19	6	7	7	8	3	9	5	6	8	6	4	4	6	2	180	東京	
埼玉	10	34	17		12		8	3	4	3	6	5	7	4	5	7	5	6	6	8	10	7	2	169	埼玉	
栃木	10	11			3		5	1	5	6	4	5	2	3	8	9	3	1	4	3	8	2	2	95	栃木	
高知	2	5	2		6		13	7	7	9	3	3	3	3	1	7	1		3	1	3	1	2	82	高知	
富山	5	8	4		8		2	2	3	5	3	1	1	1	8	4	3	2		2	2	2	2	68	富山	
奈良	4	11	11				4	3	4	1	1	4	3	4	3	3	1	1	2	2	3	1	2	68	奈良	
三重	1	3	2		3		5	1	2	1		5	2	3	3	6	5		2	2	2	2	2	52	三重	
沖繩	1	2	2				3	1	3	3	3	1	4		2	4	2				1	3	2	37	沖繩	
青森	1		1							1	1	2		2		3	2	3	1	3	3	1	2	26	青森	
愛媛		2	1		1				1	1			1			3	2	3	2			3	2	22	愛媛	
京都	7	2	1		5		5	4	4		2	2	5	3	3	3	4	2	3		3	2	1	61	京都	

熊本	3	4	4		2		3	5	6	5	5	3	2	2	2	3	6			1	1	1	1	59	熊本
宮崎	3	1	4		5		2	2	6	3	3			1	1		3				5	3	1	43	宮崎
山形	3	2	4		2		4	3	3		2	2	2	3	3		1	1	1	2	1	2	1	42	山形
佐賀	2	7	3		2		2		3	3	2	1		1		1	1	2	1		1	3	1	36	佐賀
香川	1	1			1		3	2	2	2	5	3	5		1	3		1			1		1	32	香川
福井	1		1		1			2	1	2	3		1	2	3	2		1	4	2	3	1	1	31	福井
秋田		1			2			2	1	5	1	3	2	1			2		2	1		5	1	29	秋田
岩手	2	2	2		1		1	1	3	1	2	1	2	1	1	1	1		2			1	1	26	岩手
長野	9	4	4		2		4	5	4	2	1	6	1	2	4	1				1	1			51	長野
長崎	1	3	1		3		4	1	2	3	2		2	2	3	1								28	長崎
山梨	2	2			1		2	1		1			1		2	5	1			1				19	山梨
鹿児島	3		1				3	3	1	2	1			1			1			2				18	鹿児島
島根	3	2	2		1							2	2	2	1	1		1						17	島根
徳島	1		3				3	2	2			2		1							1			15	徳島
大分	1	2	1		2		1				1		1			1	1		1	1		1		14	大分
鳥取	3										1													4	鳥取
合計	362	396	341		289		319	277	289	296	206	226	212	201	189	216	187	172	182	188	200	178	177	5,103	合計

https://www.jisha.or.jp/international/topics/202211_04.htmlに戻る。