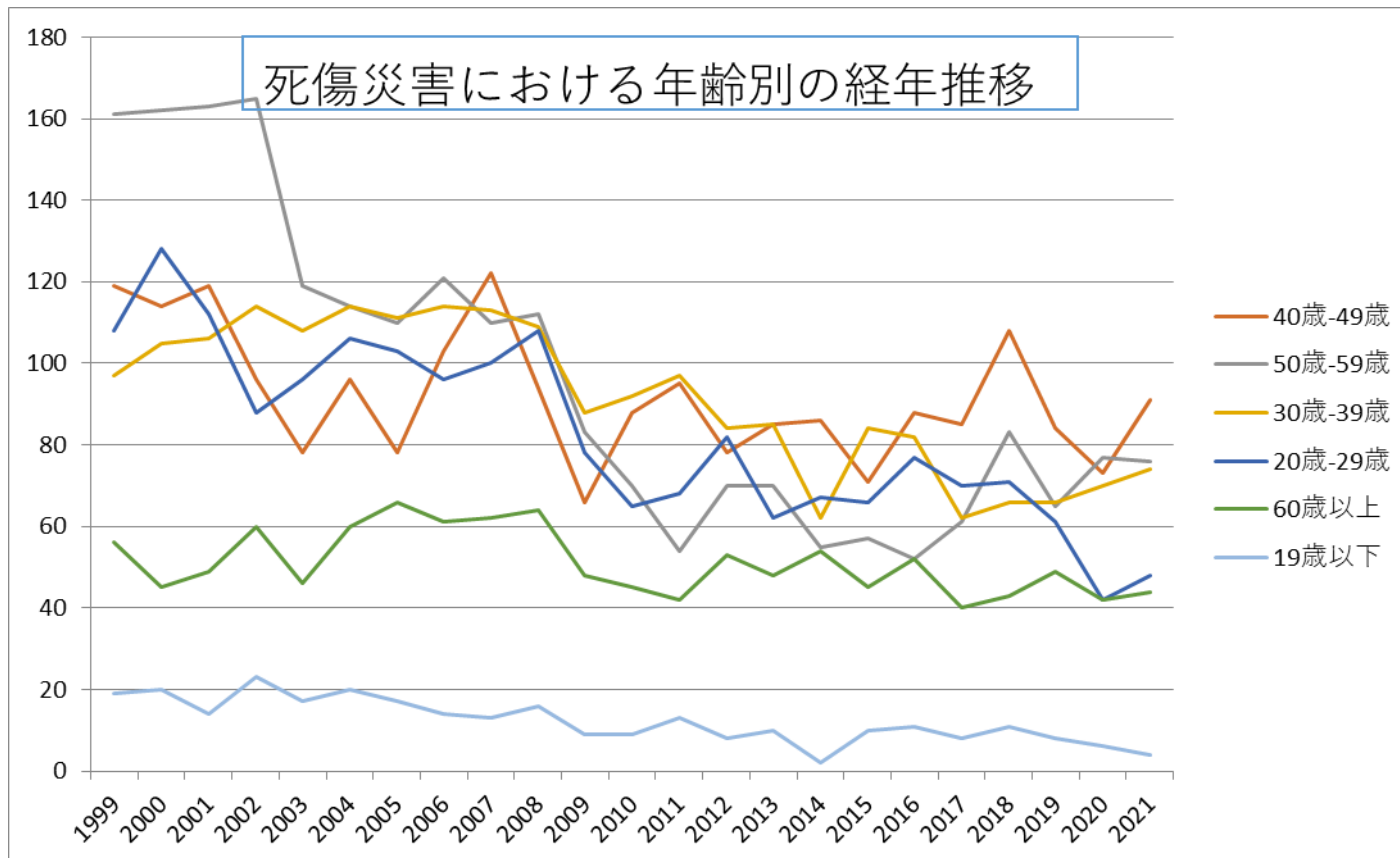
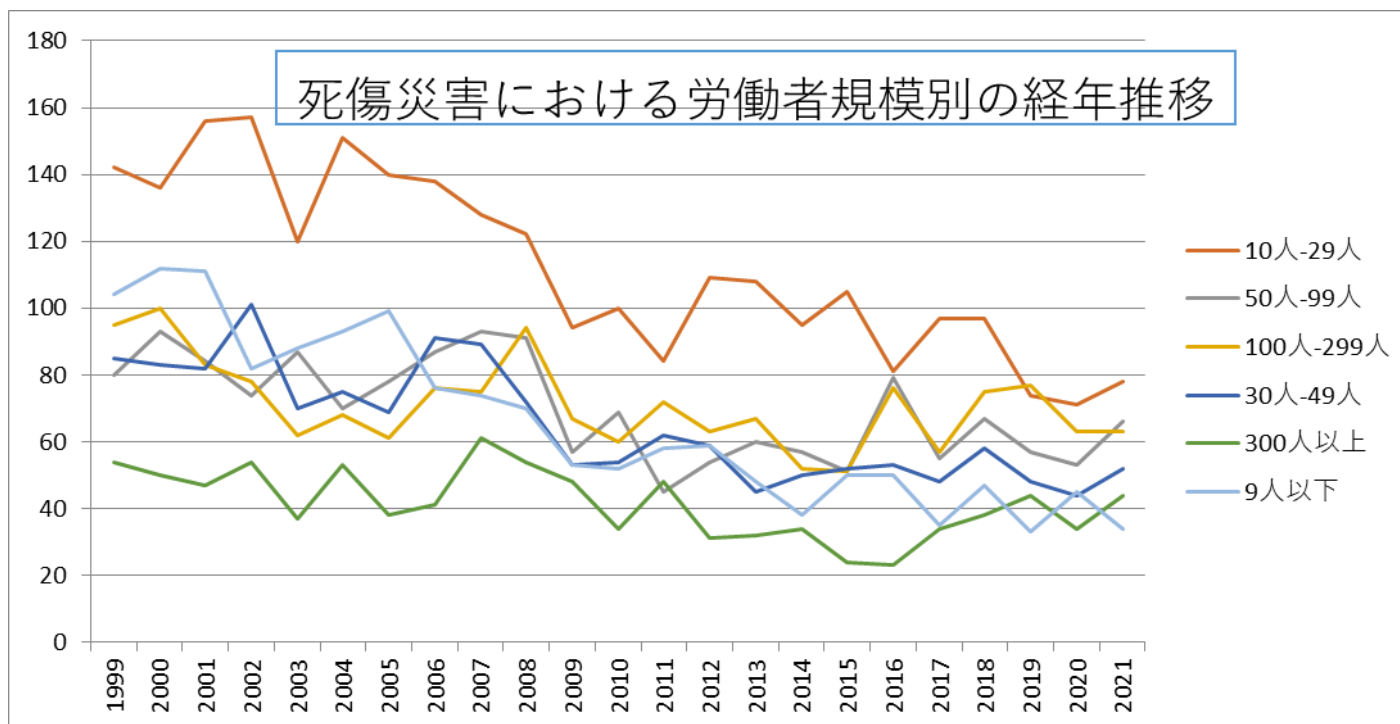


0111非鉄金属製造業における死傷災害の年齢別、規模別、月別及び都道府県別の経年推移（1999-2021年）

0111非鉄金属製造業における死傷災害の年齢別の経年推移（1999-2021年）



0111非鉄金属製造業における死傷災害の労働者規模別の経年推移（1999-2021年）



0111非鉄金属製造業における死傷災害の月別Top5の経年推移（1999-2021年）

49歳	119	114	119	96	78	96	78	103	122	94	66	88	95	78	85	86	71	88	85	108	84	73	91	2,117	49歳
50歳-59歳	161	162	163	165	119	114	110	121	110	112	83	70	54	70	70	55	57	52	61	83	65	77	76	2,210	50歳-59歳
30歳-39歳	97	105	106	114	108	114	111	114	113	109	88	92	97	84	85	62	84	82	62	66	66	70	74	2,103	30歳-39歳
20歳-29歳	108	128	112	88	96	106	103	96	100	108	78	65	68	82	62	67	66	77	70	71	61	42	48	1,902	20歳-29歳
60歳以上	56	45	49	60	46	60	66	61	62	64	48	45	42	53	48	54	45	52	40	43	49	42	44	1,174	60歳以上
19歳以下	19	20	14	23	17	20	17	14	13	16	9	9	13	8	10	2	10	11	8	11	8	6	4	282	19歳以下
合計	560	574	563	546	464	510	485	509	520	503	372	369	369	375	360	326	333	362	326	382	333	310	337	9,788	合計

0111非鉄金属製造業における死傷災害の労働者規模別の経年推移（1999-2021年）

労働者規模	1999	2000	2001	2002	2003	2004	2005	2006	2007	2008	2009	2010	2011	2012	2013	2014	2015	2016	2017	2018	2019	2020	2021	total	労働者規模
10人-29人	142	136	156	157	120	151	140	138	128	122	94	100	84	109	108	95	105	81	97	97	74	71	78	2,583	10人-29人
50人-99人	80	93	84	74	87	70	78	87	93	91	57	69	45	54	60	57	51	79	55	67	57	53	66	1,607	50人-99人

100人-299人	95	100	83	78	62	68	61	76	75	94	67	60	72	63	67	52	51	76	57	75	77	63	63	1,635	100人-299人
30人-49人	85	83	82	101	70	75	69	91	89	72	53	54	62	59	45	50	52	53	48	58	48	44	52	1,495	30人-49人
300人以上	54	50	47	54	37	53	38	41	61	54	48	34	48	31	32	34	24	23	34	38	44	34	44	957	300人以上
9人以下	104	112	111	82	88	93	99	76	74	70	53	52	58	59	48	38	50	50	35	47	33	45	34	1,511	9人以下
合計	560	574	563	546	464	510	485	509	520	503	372	369	369	375	360	326	333	362	326	382	333	310	337	9,788	合計

0111非鉄金属製造業における死傷災害の月別の経年推移（1999-2021年）

月	1999	2000	2001	2002	2003	2004	2005	2006	2007	2008	2009	2010	2011	2012	2013	2014	2015	2016	2017	2018	2019	2020	2021	total	月
4月	45	52	55	61	42	27	41	52	45	38	30	30	28	34	33	19	31	18	26	31	23	20	39	820	4月
3月	48	55	45	53	40	50	39	40	59	49	35	33	40	30	24	29	19	34	37	36	28	36	33	892	3月
6月	53	40	53	34	47	46	41	40	45	46	40	40	39	24	27	24	32	32	30	28	28	24	31	844	6月
12月	41	46	37	29	29	37	25	37	27	41	34	35	24	22	16	23	23	20	20	32	14	21	31	664	12月
5月	50	58	48	47	50	35	33	36	41	40	30	37	27	29	35	26	33	32	31	31	26	22	30	827	5月
7月	56	37	54	62	46	41	41	46	47	43	30	29	35	34	27	30	38	39	27	48	26	23	29	888	7月
9月	50	43	48	47	36	52	42	49	42	49	24	21	24	20	36	30	21	31	29	32	31	24	28	809	9月
8月	44	44	42	38	46	44	53	35	42	34	29	32	22	36	35	34	18	36	29	26	33	26	26	804	8月
10月	29	45	39	44	36	44	45	54	40	44	30	43	32	34	44	31	21	22	19	27	31	32	25	811	10月

川		5	2		3		1		1	1	1	1	2	3	2	2		3	1	1		1	1	2	32	川
秋田	6	10	6		2		3	6	8	3	5	3	3	5	2	4	3	4	3		6	8	1	91	秋田	
香川	5	4	7		8		2	1	4	4	3	1	4	4	3	2		3		3		2	1	61	香川	
青森	3	2	3				3	2	3	6	4	6	5		2	2	1	1	3	5	1	1	1	54	青森	
大分	4	2	2		2		3	2	4	5	6	3	1	2	2	1	2	2	4	3	1	2	1	54	大分	
奈良	1	1	1		2		3	5	1	2	6	5	1	1	2	5	2	3	3	4	1		1	50	奈良	
徳島	1	3			2		2	3	1	1			1			1			1	1		1	1	19	徳島	
佐賀		1	3				4	1						1	1				1				1	13	佐賀	
高知																	1		2			2	1	6	高知	
宮崎		1	1		4		3	4	3	3		1	3	3	3	1		2		3				35	宮崎	
長崎	4		6		3		1	1	1	2	1	1	2		2	1	1	2	1	2	3			34	長崎	
鹿児島		1	2				2		1	1	1	2	3	1	1		2		1	1	4	1		24	鹿児島	
鳥取		2			2		1	2	1			1	2				2	1	1			1		16	鳥取	
和歌山	1	1	1				1	1	2		1						1	1	1	1				13	和歌山	
沖縄	1		1				2			1				1					1			1	2	10	沖縄	
島根							2	1					2				2				1			8	島根	
合計	560	574	563		464		485	509	520	503	372	369	369	375	360	326	333	362	326	382	333	310	337	8,732	合計	

https://www.jisha.or.jp/international/topics/202211_04.htmlに戻る。