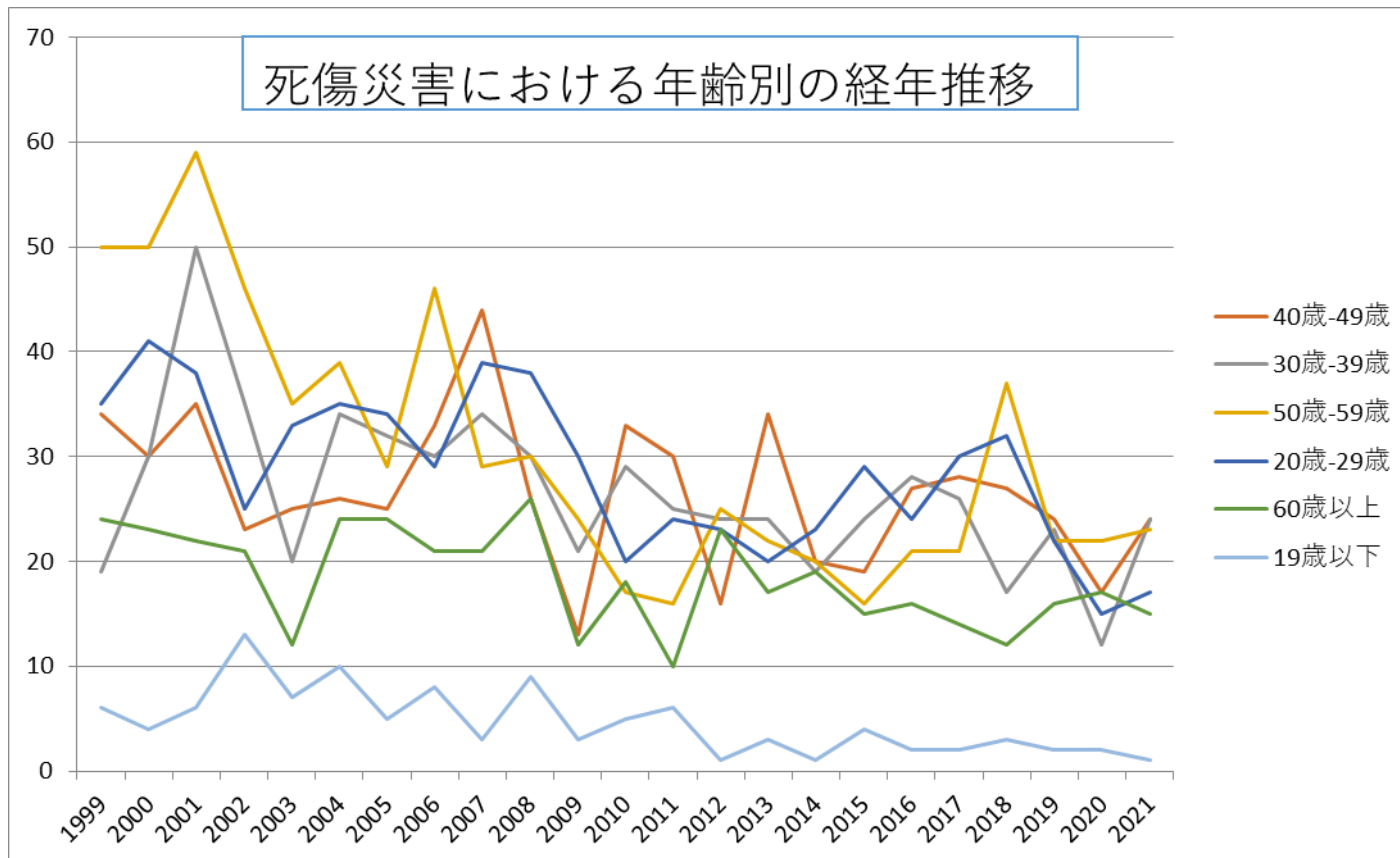
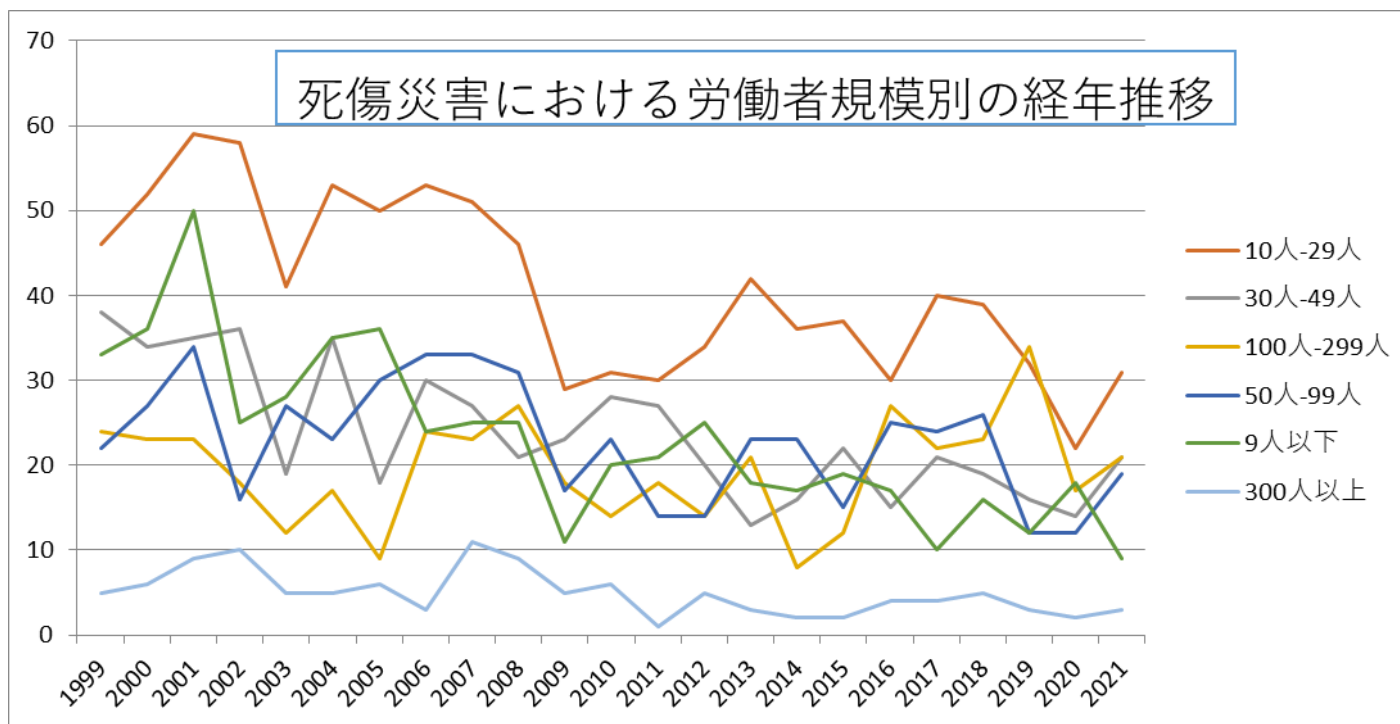


011102非鉄金属鑄物業における死傷災害の年齢別、規模別、月別及び都道府県別の経年推移（1999-2021年）

011102非鉄金属鑄物業における死傷災害の年齢別の経年推移（1999-2021年）



011102非鉄金属鑄物業における死傷災害の労働者規模別の経年推移（1999-2021年）



011102非鉄金属鑄物業における死傷災害の月別Top5の経年推移（1999-2021年）



49歳	34	30	35	23	25	26	25	33	44	26	13	33	30	16	34	20	19	27	28	27	24	17	24	613	49歳
30歳-39歳	19	30	50	35	20	34	32	30	34	30	21	29	25	24	24	19	24	28	26	17	23	12	24	610	30歳-39歳
50歳-59歳	50	50	59	46	35	39	29	46	29	30	24	17	16	25	22	20	16	21	21	37	22	22	23	699	50歳-59歳
20歳-29歳	35	41	38	25	33	35	34	29	39	38	30	20	24	23	20	23	29	24	30	32	22	15	17	656	20歳-29歳
60歳以上	24	23	22	21	12	24	24	21	21	26	12	18	10	23	17	19	15	16	14	12	16	17	15	422	60歳以上
19歳以下	6	4	6	13	7	10	5	8	3	9	3	5	6	1	3	1	4	2	2	3	2	2	1	106	19歳以下
合計	168	178	210	163	132	168	149	167	170	159	103	122	111	112	120	102	107	118	121	128	109	85	104	3,106	合計

011102非鉄金属鑄物業における死傷災害の労働者規模別の経年推移（1999-2021年）

労働者規模	1999	2000	2001	2002	2003	2004	2005	2006	2007	2008	2009	2010	2011	2012	2013	2014	2015	2016	2017	2018	2019	2020	2021	total	労働者規模
10人-29人	46	52	59	58	41	53	50	53	51	46	29	31	30	34	42	36	37	30	40	39	32	22	31	942	10人-29人
30人-49人	38	34	35	36	19	35	18	30	27	21	23	28	27	20	13	16	22	15	21	19	16	14	21	548	30人-49人

100人-299人	24	23	23	18	12	17	9	24	23	27	18	14	18	14	21	8	12	27	22	23	34	17	21	449	100人-299人
50人-99人	22	27	34	16	27	23	30	33	33	31	17	23	14	14	23	23	15	25	24	26	12	12	19	523	50人-99人
9人以下	33	36	50	25	28	35	36	24	25	25	11	20	21	25	18	17	19	17	10	16	12	18	9	530	9人以下
300人以上	5	6	9	10	5	5	6	3	11	9	5	6	1	5	3	2	2	4	4	5	3	2	3	114	300人以上
合計	168	178	210	163	132	168	149	167	170	159	103	122	111	112	120	102	107	118	121	128	109	85	104	3,106	合計

011102非鉄金属鑄物業における死傷災害の月別の経年推移（1999-2021年）

月	1999	2000	2001	2002	2003	2004	2005	2006	2007	2008	2009	2010	2011	2012	2013	2014	2015	2016	2017	2018	2019	2020	2021	total	月
6月	13	13	27	13	17	15	13	14	19	12	11	14	10	11	7	10	6	9	10	10	8	4	14	280	6月
8月	12	14	20	4	10	15	17	13	15	16	9	8	8	5	8	11	8	15	13	11	13	5	12	262	8月
3月	24	23	15	18	9	17	13	15	21	15	12	8	14	10	10	9	4	9	15	17	9	13	10	310	3月
7月	14	8	20	21	12	12	5	19	20	13	7	9	9	8	12	10	12	17	13	15	5	5	10	276	7月
5月	17	19	16	10	12	15	9	10	11	10	9	13	9	9	11	5	18	5	6	10	7	6	10	247	5月
12月	14	16	11	11	7	10	7	7	10	11	5	17	8	10	7	7	8	8	8	10	5	5	10	212	12月
2月	14	13	15	6	11	15	13	8	20	14	9	10	12	15	10	10	8	15	13	11	15	7	7	271	2月
4月	13	17	16	27	16	7	14	17	12	12	12	8	7	7	15	8	10	3	10	8	7	9	7	262	4月
1月	10	12	12	14	8	22	15	19	9	15	5	6	8	12	7	9	14	12	8	9	12	7	7	252	1月





崎	2		4		2			1	1	1				1	1	1		1	3			19	崎		
秋田	2						3	1	1			2	2			2	1		2			16	秋田		
福井		2	1		1			1	1			2		2		1			2		2	15	福井		
熊本	3	2	2		1										1				1	1		11	熊本		
宮崎							1	2	2	2		1			1				2			11	宮崎		
鹿児島													3		1		1		1	1	3	10	鹿児島		
大分	1				1			1	1					1		1	1	1	1	1		9	大分		
愛媛		1	1				1							1	2							7	愛媛		
島根							2	1						1								6	島根		
香川			1							1						1						3	香川		
佐賀							2															2	佐賀		
青森								1														1	青森		
高知																		1				1	高知		
和歌山																							和歌山		
鳥取																							鳥取		
沖縄																							沖縄		
合計	168	178	210		132		149	167	170	159	103	122	111	112	120	102	107	118	121	128	109	85	104	2,775	合計

[https://www.jisha.or.jp/international/topics/202211\\_04.html](https://www.jisha.or.jp/international/topics/202211_04.html)に戻る。