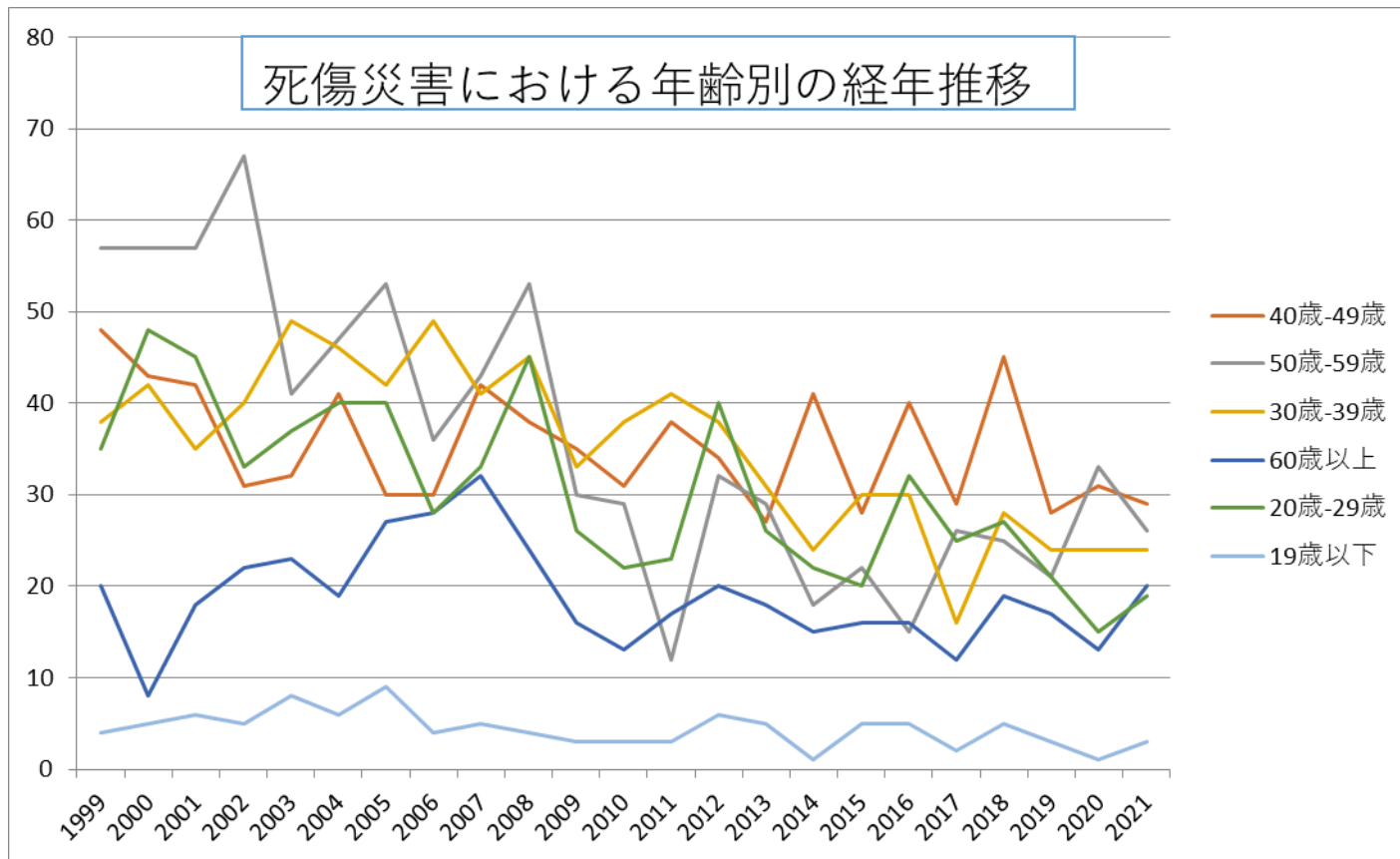
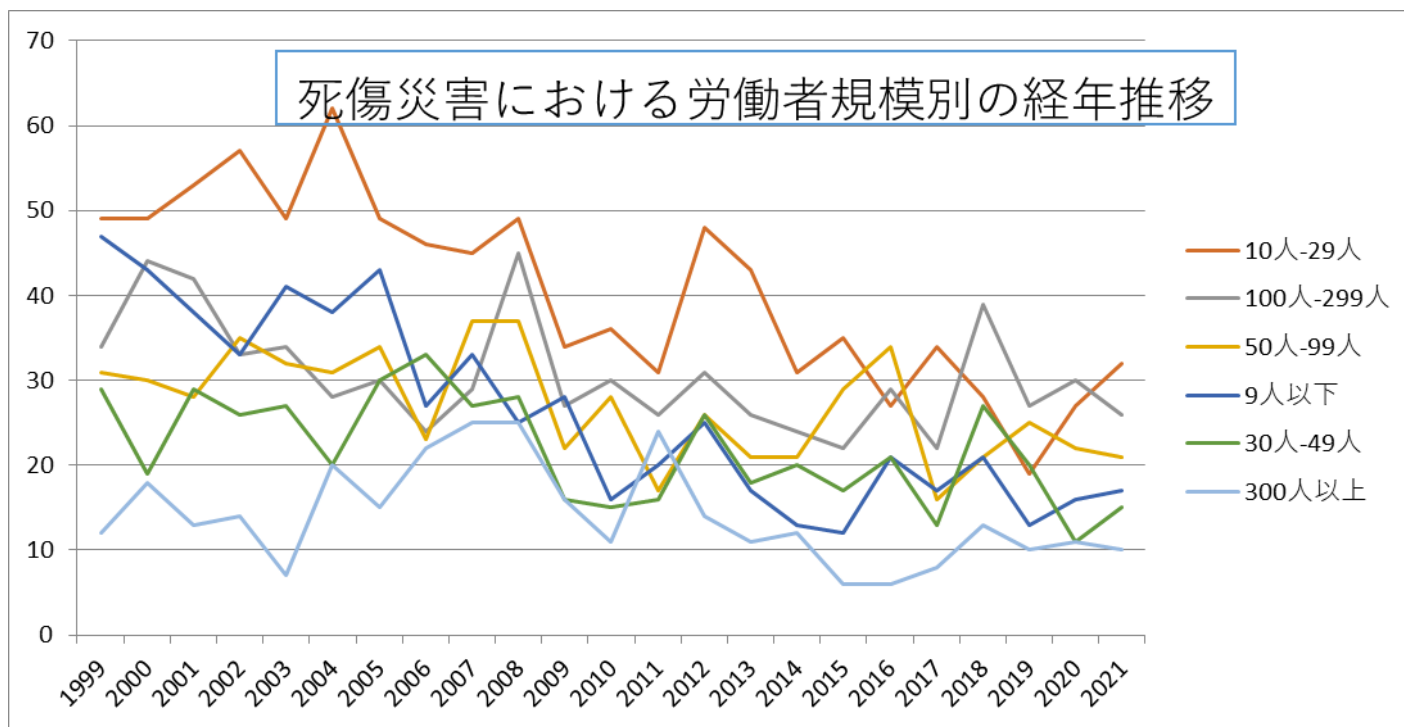


011109その他の非鉄金属製造業における死傷災害の年齢別、規模別、月別及び都道府県別の経年推移（1999-2021年）

011109その他の非鉄金属製造業における死傷災害の年齢別の経年推移（1999-2021年）



011109その他の非鉄金属製造業における死傷災害の労働者規模別の経年推移（1999-2021年）



011109その他の非鉄金属製造業における死傷災害の月別Top5の経年推移（1999-2021年）

49歳	48	43	42	31	32	41	30	30	42	38	35	31	38	34	27	41	28	40	29	45	28	31	29	813	49歳
50歳-59歳	57	57	57	67	41	47	53	36	43	53	30	29	12	32	29	18	22	15	26	25	21	33	26	829	50歳-59歳
30歳-39歳	38	42	35	40	49	46	42	49	41	45	33	38	41	38	31	24	30	30	16	28	24	24	24	808	30歳-39歳
60歳以上	20	8	18	22	23	19	27	28	32	24	16	13	17	20	18	15	16	16	12	19	17	13	20	433	60歳以上
20歳-29歳	35	48	45	33	37	40	40	28	33	45	26	22	23	40	26	22	20	32	25	27	21	15	19	702	20歳-29歳
19歳以下	4	5	6	5	8	6	9	4	5	4	3	3	3	6	5	1	5	5	2	5	3	1	3	101	19歳以下
合計	202	203	203	198	190	199	201	175	196	209	143	136	134	170	136	121	121	138	110	149	114	117	121	3,686	合計

011109その他の非鉄金属製造業における死傷災害の労働者規模別の経年推移（1999-2021年）

労働者規模	1999	2000	2001	2002	2003	2004	2005	2006	2007	2008	2009	2010	2011	2012	2013	2014	2015	2016	2017	2018	2019	2020	2021	total	労働者規模
10人-29人	49	49	53	57	49	62	49	46	45	49	34	36	31	48	43	31	35	27	34	28	19	27	32	933	10人-29人
100人-299人	34	44	42	33	34	28	30	24	29	45	27	30	26	31	26	24	22	29	22	39	27	30	26	702	100人-299人

2月	20	15	20	15	6	19	18	13	25	18	7	9	13	12	6	10	11	17	9	10	10	13	8	304	2月
6月	19	17	16	9	18	12	16	15	12	19	15	14	12	9	13	8	15	11	10	11	8	12	5	296	6月
11月	21	18	26	15	16	17	14	11	13	13	10	7	14	16	10	12	13	11	10	16	13	13	4	313	11月
合計	202	203	203	198	190	199	201	175	196	209	143	136	134	170	136	121	121	138	110	149	114	117	121	3,686	合計

011109その他の非鉄金属製造業における死傷災害の都道府県別の経年推移（1999-2021年）

県	1999	2000	2001	2002	2003	2004	2005	2006	2007	2008	2009	2010	2011	2012	2013	2014	2015	2016	2017	2018	2019	2020	2021	total	県
愛知	11	11	17		9		11	16	9	7	9	8	8	7	5	9	9	9	6	9	7	11	12	200	愛知
大阪	25	16	26		25		18	19	20	28	13	13	20	21	11	11	24	16	12	19	8	10	11	366	大阪
岐阜	2	4	7		6		3	3	3	7	5	2	1	5	5	5	3	3	2	3	4	6	9	88	岐阜
千葉	9	8	5		6		3	5	5	10	9	9	10	8	8	8	5	5	8	6	4	6	8	145	千葉
埼玉	20	27	12		19		18	11	19	20	7	10	8	12	7	8	4	7	8	9	5	8	7	246	埼玉
富山	14	12	7		12		13	19	13	8	12	8	9	17	4	6	6	12	8	12	12	9	7	220	富山
静岡	14	21	16		6		13	8	11	12	3	3	3	5	5	4	5	7	2	10	6	3	7	164	静岡
茨城	12	12	11		10		10	9	21	14	7	10	5	7	8	5	10	6	8	9	5	6	6	191	茨城
神奈川	10	9	7		8		9	9	12	7	5	2	11	8	6	9	4	12	5	6	10	4	6	159	神奈川
福岡	1	1	8		2		4	3	6	5	6	4	2	5	8	7	5	5	3	10	7	8	6	106	福岡
兵庫	13	6	4		8		8	5	12	8	9	7	5	7	8	6	3	2	3	4	4	6	5	133	兵庫
三重	2	6	9		9		7	5	11	4	3	6	4	7	5	6	5	6	5	3	3	2	5	113	三重
滋賀	3	4	5		3		13	8	10	14	2	4	5	9	4	2	2	6	1	6	3	1	5	110	滋賀

群馬	8	1	5		4		6	4	9	9	1	2	2	5	4	2	5	3	2	7	3	5	3	90	群馬
長野	3	8	1		4		2	3	2	2	2	3	6	2	5	1	1	5	1	3	2	2	3	61	長野
岡山		1	1		1		3	2			1	1	1	2		1	1	1	4	3	3	2	3	31	岡山
京都	3	2	5		4		6	3	4	11	3	4	2	3	4	2	2	2	1	1	1		2	65	京都
福島	7	3	6		4		4	2	1	4				3	9	2	2	2	2	2	3	1	2	59	福島
新潟	2	2	4		3		3	1	2	3	4	3	3	1	1	4	4	3	2	2	1	3	2	53	新潟
広島	4	2	5		3		1	4	1	6	2	6	3	2	1		2	3	1		1	2	2	51	広島
山形	3		2				2	2		1	1	1	2	1				1	2	2		1	2	23	山形
栃木	7	12	8		4		10	9	6	1	3	2	4	6	4	5	2	1	3	3	6	5	1	102	栃木
東京	11	2	7		8		3	3	2	5	5	2	3	1	3	4	2	2		3	2	2	1	71	東京
宮城	2		1		4		1	4		3	3	6	3	2	4	1	2	3		2	2	4	1	48	宮城
青森	3	2					2	1	3	4	3	1	1		2	1	1		3	5	1	1	1	35	青森
香川	2	3	2		5		1	1	1		1		1	4	1	1		3		2		2	1	31	香川
山梨		2	5		2		1	1		2	3	1				1	1	1	2	1	1		1	25	山梨
佐賀		1	3				2	1						1	1			1					1	11	佐賀
秋田					1						2				1	2	2	1					1	10	秋田
熊本	2	14	2		2		5	2	1		1		1	3		2		1	2		2	2		42	熊本
福井	2	1	3		1		1	2	2	2	6	4	1	2	4	1	2	2	3		1			40	福井
奈良	1	1	1		2		1	3	1	1	4	5			1		2	1		2				26	奈良

愛媛			3		1		3	1	1	2	1	1	2	1		2		2	1	2	2				25	愛媛
岩手	2	1	1		2		1	2	1	3		3	1	2		2			3						24	岩手
北海道	1				2		2		1	1	2	2	1	4	1	1		1	1		1	1			22	北海道
宮崎		1	1		4		2	2		1			2	3	3		1		1						21	宮崎
石川		3			3				1		1		1	1	2		1	1	1		1				16	石川
山口	1	1	1				2		2	1	2										1				11	山口
長崎			1		1		1			1	1		1		1		1	1	1						10	長崎
和歌山		1	1				1		1		1			1		1		1	1						9	和歌山
鳥取					1		1	1	1			1	1			1	1					1			9	鳥取
大分	1	1					1		1	1			1	2											8	大分
鹿児島		1					1					1					1				1	1			6	鹿児島
高知																1		1					2		4	高知
沖縄	1						2			1															4	沖縄
徳島					1			1										1							3	徳島
島根												1										1			2	島根
合計	202	203	203		190		201	175	196	209	143	136	134	170	136	121	121	138	110	149	114	117	121	3,289	合計	

https://www.jisha.or.jp/international/topics/202211_04.htmlに戻る。