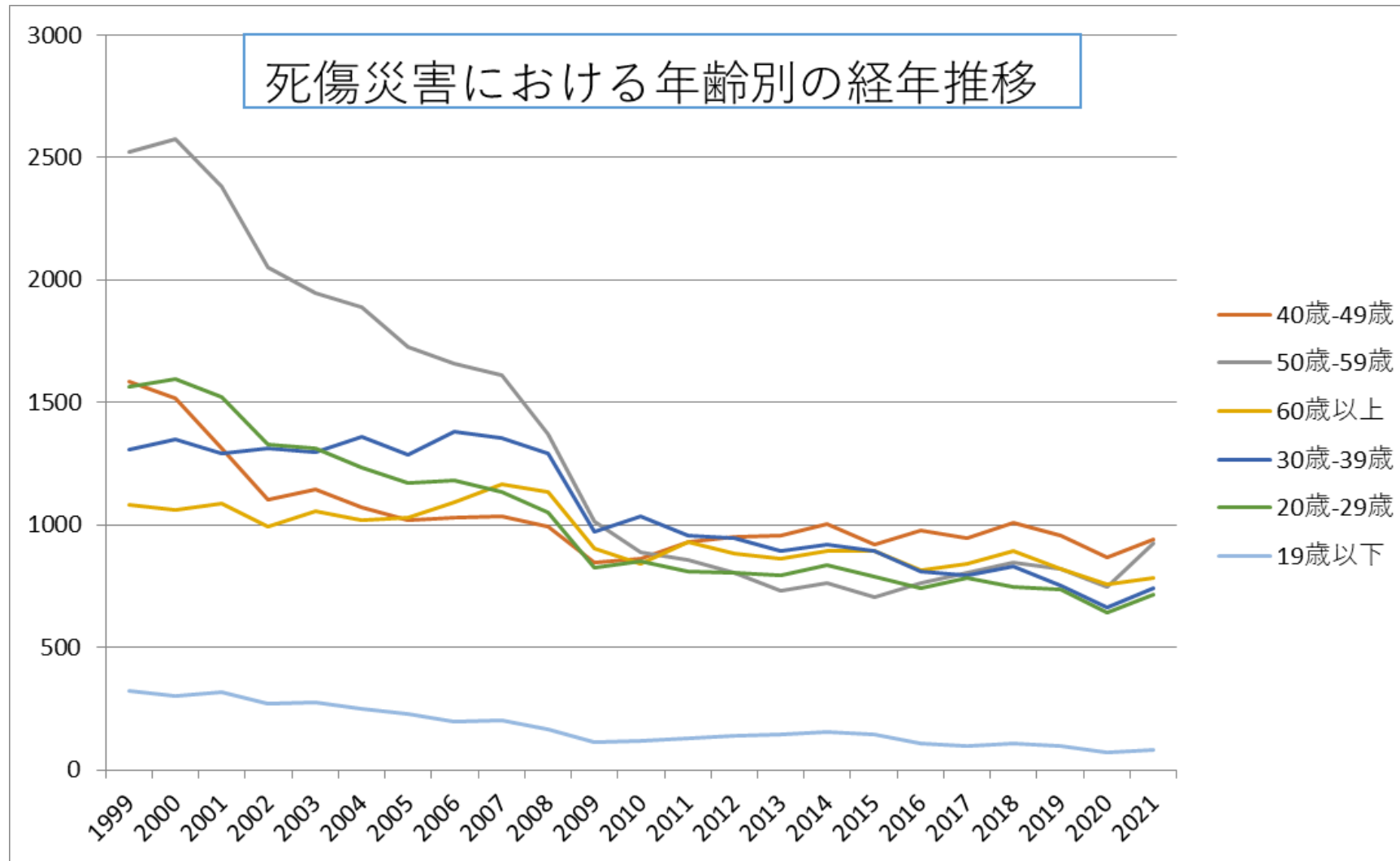
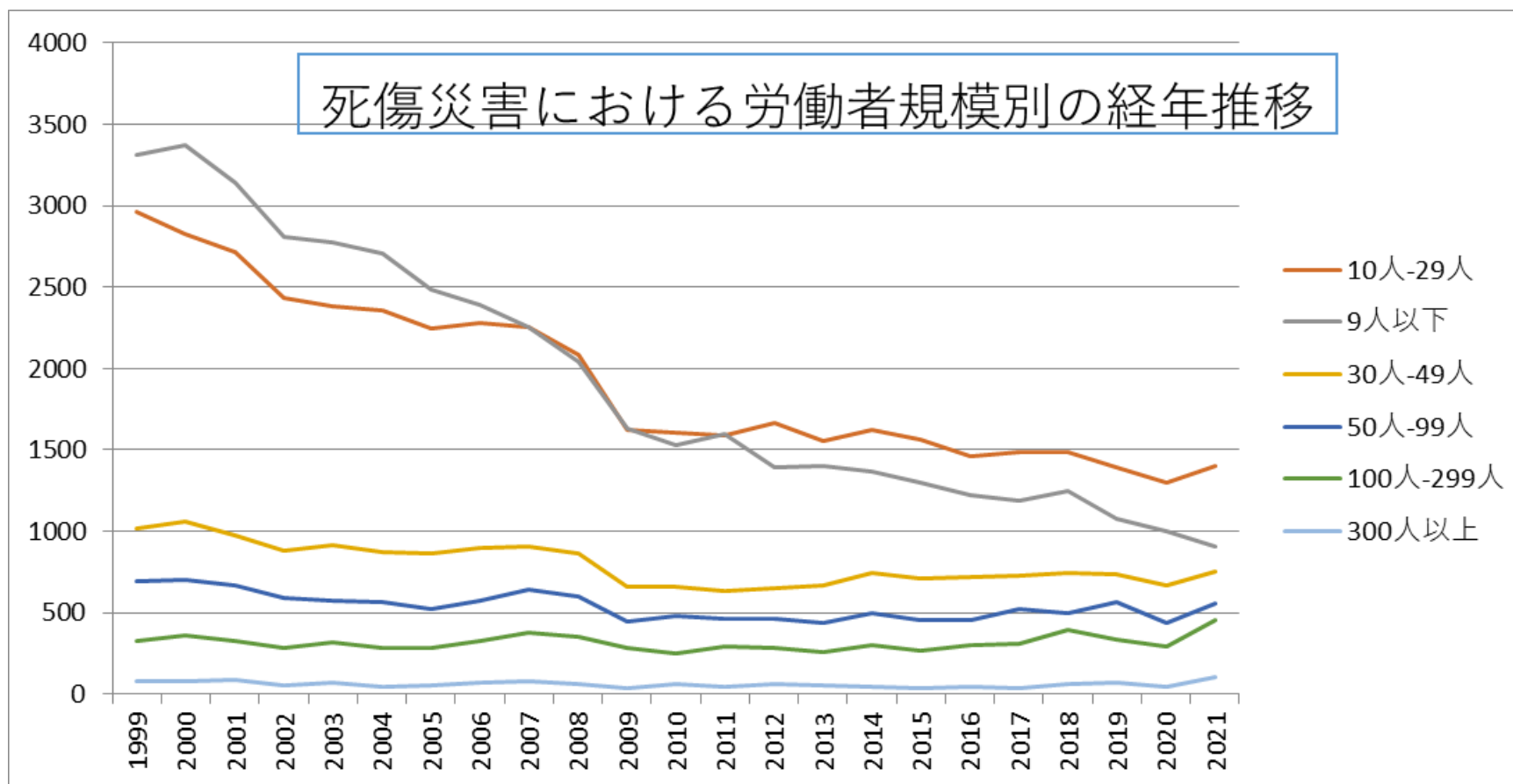


0112金属製品製造業における死傷災害の年齢別、規模別、月別及び都道府県別の経年推移（1999-2021年）

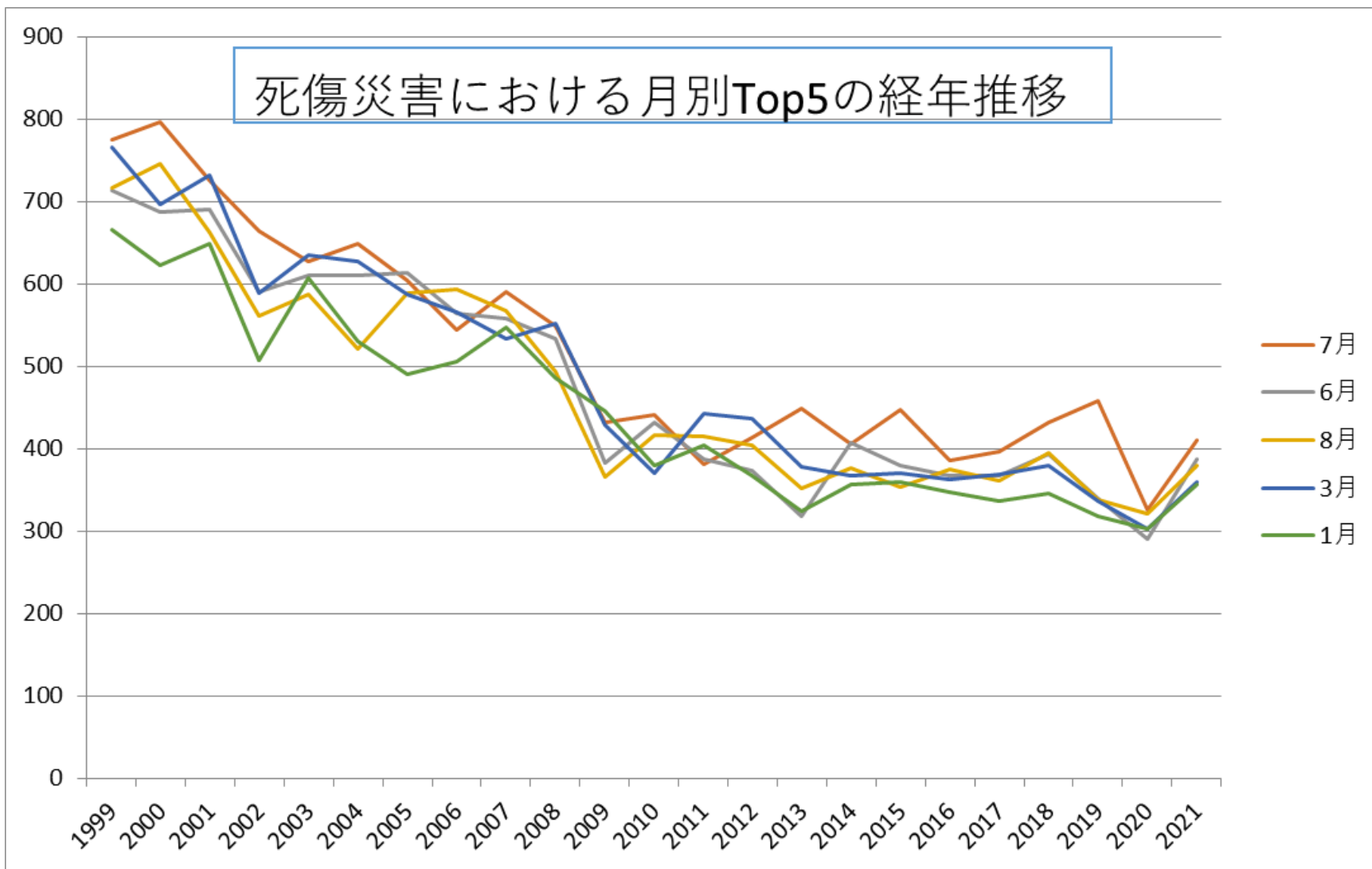
0112金属製品製造業における死傷災害の年齢別の経年推移（1999-2021年）



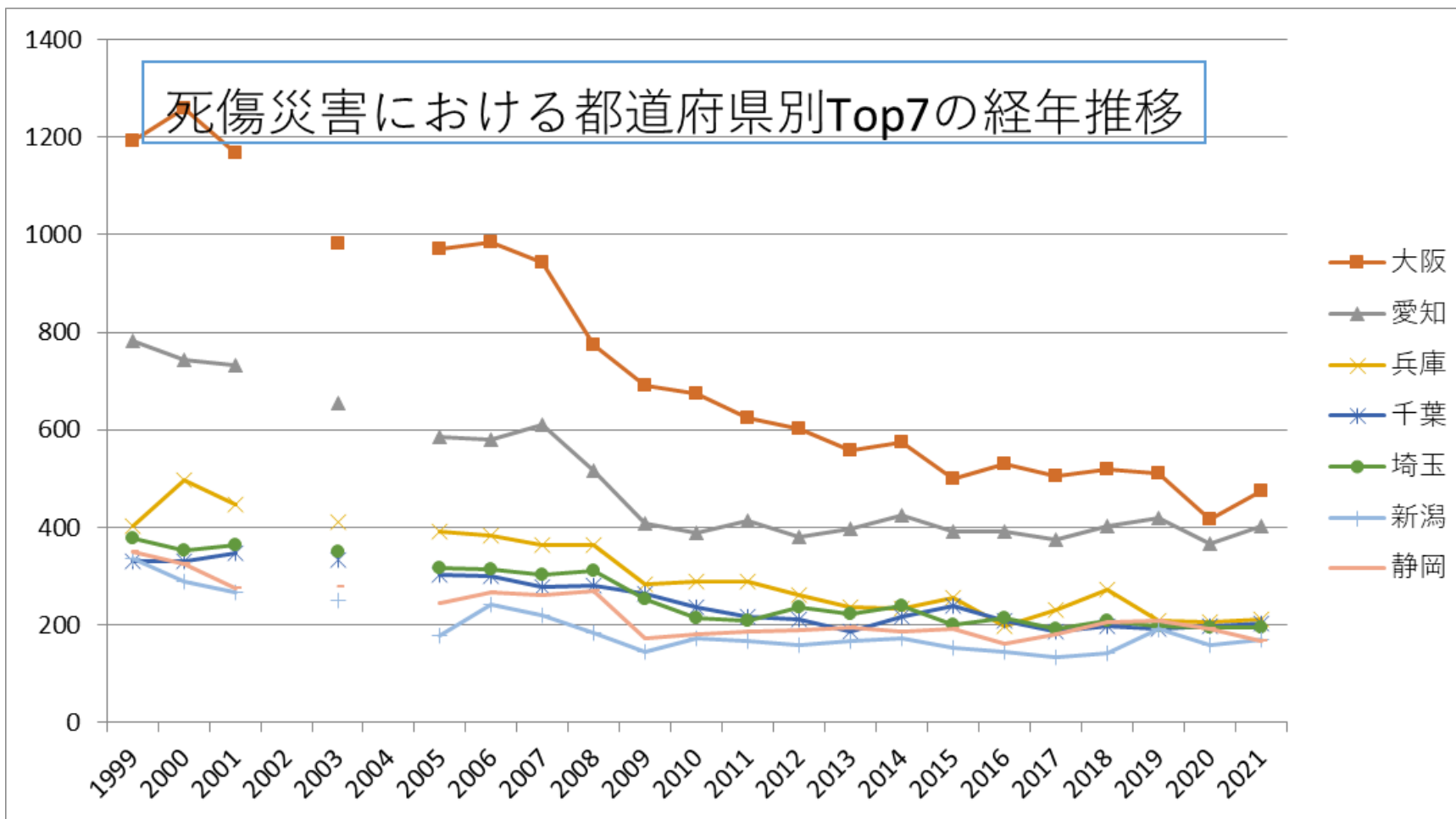
0112金属製品製造業における死傷災害の労働者規模別の経年推移（1999-2021年）



0112金属製品製造業における死傷災害の月別Top5の経年推移（1999-2021年）



0112金属製品製造業における死傷災害の都道府県別Top7の経年推移（1999-2021年）



0112金属製品製造業における死傷災害の年齢別の経年推移 (1999-2021年)

年齢	1999	2000	2001	2002	2003	2004	2005	2006	2007	2008	2009	2010	2011	2012	2013	2014	2015	2016	2017	2018	2019	2020	2021	total	年齢
40歳-49歳	1,584	1,515	1,312	1,101	1,146	1,071	1,017	1,032	1,036	991	848	864	929	950	954	1,006	921	978	946	1,007	955	866	938	23,967	40歳-49歳

50歲-59歲	2,523	2,573	2,383	2,053	1,946	1,889	1,724	1,658	1,610	1,368	1,016	886	859	805	731	764	707	760	803	845	821	749	924	30,397	50歲-59歲
60歲以上	1,082	1,059	1,085	995	1,057	1,020	1,028	1,092	1,166	1,136	905	839	931	881	860	891	891	814	839	893	821	759	782	21,826	60歲以上
30歲-39歲	1,305	1,350	1,292	1,313	1,296	1,360	1,288	1,382	1,353	1,294	974	1,034	957	945	895	922	893	808	795	828	754	664	739	24,441	30歲-39歲
20歲-29歲	1,563	1,597	1,522	1,327	1,311	1,236	1,169	1,181	1,134	1,051	826	851	810	805	792	837	786	742	781	749	737	644	717	23,168	20歲-29歲
19歲以下	321	300	318	268	275	248	228	197	202	165	115	118	131	137	144	152	142	109	95	110	98	73	83	4,029	19歲以下
合計	8,378	8,394	7,912	7,057	7,031	6,824	6,454	6,542	6,501	6,005	4,684	4,592	4,617	4,523	4,376	4,572	4,340	4,211	4,259	4,432	4,186	3,755	4,183	127,828	合計





月	675	737	693	681	622	622	527	589	560	527	374	354	365	347	419	426	413	338	400	416	366	335	352	11,138	月
9月	768	743	635	607	599	610	532	576	523	491	411	422	393	373	376	379	348	373	371	351	343	328	352	10,904	9月
11月	643	681	613	569	499	576	505	556	496	464	400	390	403	345	384	349	350	336	329	356	334	297	339	10,214	11月
2月	716	678	701	545	584	535	571	571	565	548	388	359	381	411	328	376	329	369	350	367	352	329	330	10,683	2月
5月	653	658	641	624	602	460	502	493	536	489	337	342	334	347	332	380	342	315	315	350	350	284	321	10,007	5月
12月	655	653	570	499	498	516	430	464	489	405	328	349	367	315	315	336	300	299	333	320	306	312	307	9,366	12月
4月	633	696	599	619	558	567	503	521	536	469	392	337	345	392	401	412	346	343	329	327	344	326	289	10,284	4月
合計	8,378	8,394	7,912	7,057	7,031	6,824	6,454	6,542	6,501	6,005	4,684	4,592	4,617	4,523	4,376	4,572	4,340	4,211	4,259	4,432	4,186	3,755	4,183	127,828	合計

0112金属製品製造業における死傷災害の都道府県別の経年推移（1999-2021年）

県	1999	2000	2001	2002	2003	2004	2005	2006	2007	2008	2009	2010	2011	2012	2013	2014	2015	2016	2017	2018	2019	2020	2021	total	県
大阪	1,192	1,258	1,167		982		971	985	943	775	691	675	625	602	559	574	499	530	505	520	512	417	474	15,456	大阪
愛知	782	744	732		655		585	579	610	515	409	388	414	381	398	424	393	391	376	404	420	367	403	10,370	愛知





群馬	236	245	208		202		216	199	197	212	127	139	129	136	133	141	111	123	118	136	109	112	114	3,343	馬
岐阜	191	196	177		187		140	160	153	146	109	127	119	114	111	120	112	116	111	113	95	82	108	2,787	岐阜
東京	367	337	281		259		226	226	237	199	145	126	138	146	118	114	129	122	110	135	90	93	104	3,702	東京
岡山	149	125	130		122		109	120	124	86	74	69	76	79	69	78	80	68	83	73	64	70	97	1,945	岡山
北海道	272	254	241		187		170	171	164	153	115	101	103	97	103	112	119	103	117	104	91	99	95	2,971	北海道
長野	108	107	111		108		113	104	91	94	73	76	66	79	72	77	81	73	85	73	76	71	81	1,819	長野
三重	178	181	159		154		123	115	144	141	89	99	108	87	103	110	119	85	89	89	95	71	80	2,419	三重
富山	132	134	141		101		93	100	69	94	81	84	63	77	76	67	63	77	78	69	58	60	69	1,786	富山
滋賀	68	103	86		102		76	83	85	76	57	55	50	54	76	77	58	60	72	64	60	41	66	1,469	滋賀
奈良	70	69	51		67		77	55	66	50	40	50	44	57	43	64	44	41	40	59	57	37	60	1,141	奈良
京都	119	120	134		73		84	86	101	84	70	66	67	63	65	63	63	54	63	46	58	60	57	1,596	京都



愛媛	109	101	103		105		86	84	89	88	67	67	64	49	43	51	50	51	57	49	51	48	31	1,443	媛
秋田	53	48	34		25		28	41	28	33	40	14	32	22	37	29	30	22	30	22	22	16	29	635	秋田
福井	47	45	46		29		34	28	41	34	27	25	28	36	39	28	33	37	29	37	32	22	24	701	福井
鹿兒島	43	40	43		23		28	29	32	18	29	24	30	14	11	20	10	19	29	22	28	26	24	542	鹿兒島
岩手	63	64	51		50		41	34	24	24	20	29	20	30	28	27	25	31	22	18	29	23	23	676	岩手
大分	53	67	56		44		32	58	40	38	31	34	30	32	29	39	28	25	30	35	36	30	22	789	大分
青森	41	34	43		26		34	33	29	38	21	14	23	25	19	21	23	17	32	31	32	21	22	579	青森
山梨	33	40	38		35		29	21	26	35	14	21	16	18	26	23	20	21	22	25	29	24	19	535	山梨
宮崎	25	21	33		27		29	26	26	25	15	19	15	14	12	13	18	17	15	19	10	14	16	409	宮崎
徳島	38	34	28		27		29	19	25	11	13	23	18	17	23	17	14	18	22	22	19	14	15	446	徳島
鳥取	17	22	18		14		12	15	15	15	10	6	6	10	9	13	9	7	14	13	9	8	15	257	鳥取

沖縄	17	20	13		11	11	7	8	15	8	10	7	11	9	14	8	9	15	7	11	7	13	231	沖縄
高知	37	40	22		40	35	31	32	30	17	11	15	21	15	25	17	10	20	16	28	10	12	484	高知
島根	19	21	27		13	20	15	14	17	17	14	7	5	4	12	8	14	12	18	10	14	9	290	島根
合計	8,378	8,394	7,912		7,031	6,454	6,542	6,501	6,005	4,684	4,592	4,617	4,523	4,376	4,572	4,340	4,211	4,259	4,432	4,186	3,755	4,183	113,947	合計

出典：<https://anzeninfo.mhlw.go.jp/user/anzen/tok/anst00.htm>（職場のあんぜんサイト）

[https://www.jisha.or.jp/international/topics/202211\\_04.html](https://www.jisha.or.jp/international/topics/202211_04.html)に戻る。