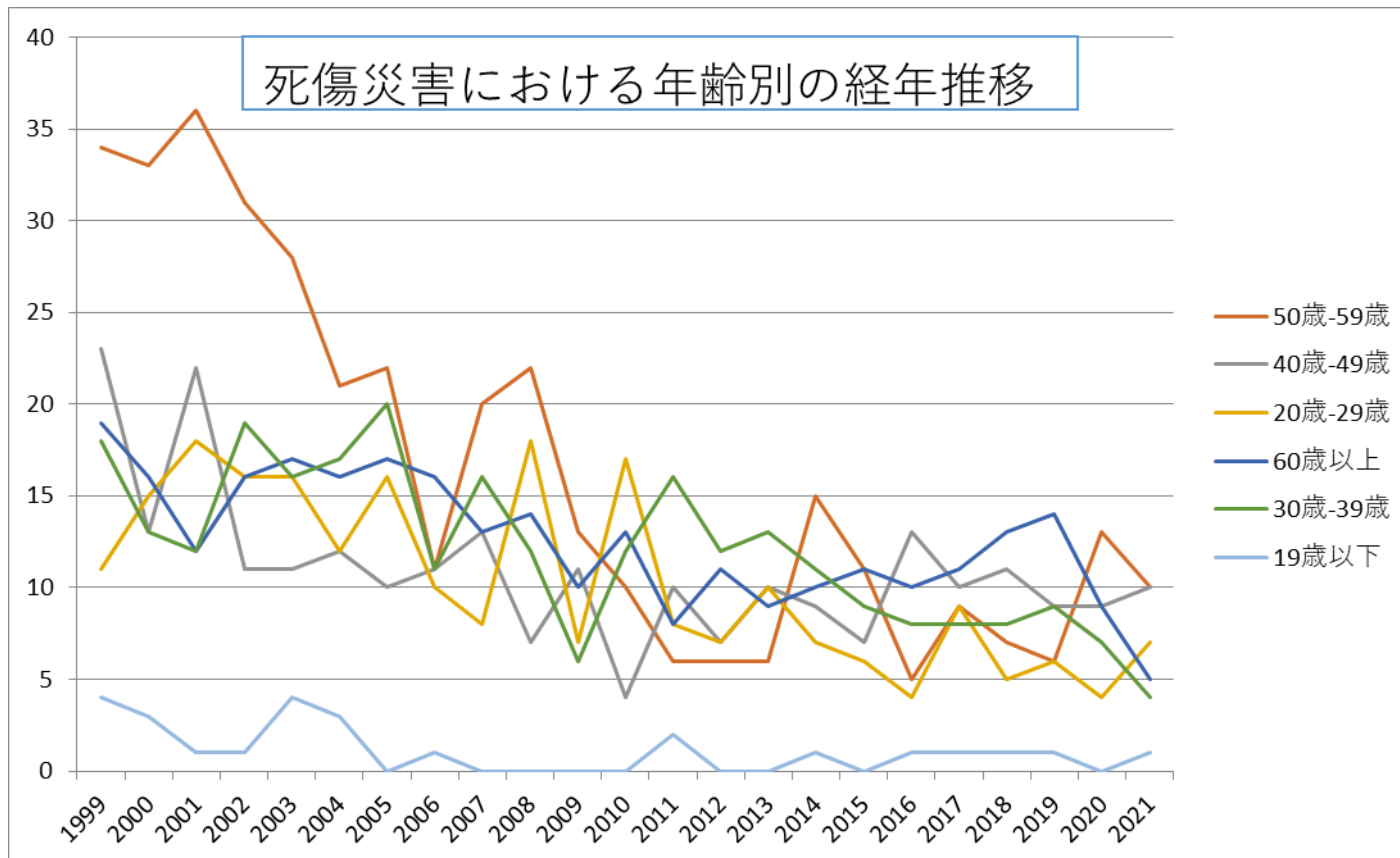
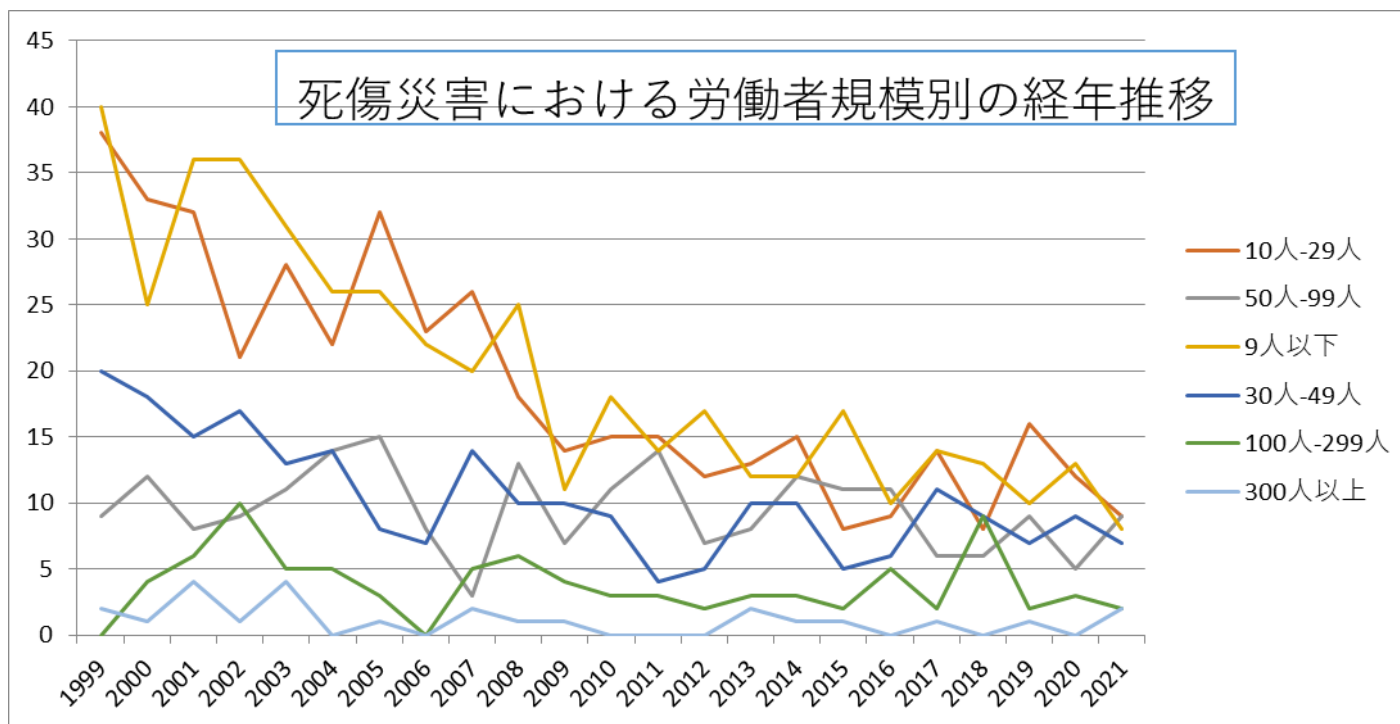


011201洋食器・刃物製造業における死傷災害の年齢別、規模別、月別及び都道府県別の経年推移（1999-2021年）

011201洋食器・刃物製造業における死傷災害の年齢別の経年推移（1999-2021年）



011201洋食器・刃物製造業における死傷災害の労働者規模別の経年推移（1999-2021年）



011201洋食器・刃物製造業における死傷災害の月別Top5の経年推移（1999-2021年）



59歳	34	33	36	31	28	21	22	11	20	22	13	10	6	6	6	15	11	5	9	7	6	13	10	375	59歳
40歳-49歳	23	13	22	11	11	12	10	11	13	7	11	4	10	7	10	9	7	13	10	11	9	9	10	253	40歳-49歳
20歳-29歳	11	15	18	16	16	12	16	10	8	18	7	17	8	7	10	7	6	4	9	5	6	4	7	237	20歳-29歳
60歳以上	19	16	12	16	17	16	17	16	13	14	10	13	8	11	9	10	11	10	11	13	14	9	5	290	60歳以上
30歳-39歳	18	13	12	19	16	17	20	11	16	12	6	12	16	12	13	11	9	8	8	8	9	7	4	277	30歳-39歳
19歳以下	4	3	1	1	4	3		1					2			1		1	1	1	1		1	25	19歳以下
合計	109	93	101	94	92	81	85	60	70	73	47	56	50	43	48	53	44	41	48	45	45	42	37	1,457	合計

011201洋食器・刃物製造業における死傷災害の労働者規模別の経年推移（1999-2021年）

労働者規模	1999	2000	2001	2002	2003	2004	2005	2006	2007	2008	2009	2010	2011	2012	2013	2014	2015	2016	2017	2018	2019	2020	2021	total	労働者規模
10人-29人	38	33	32	21	28	22	32	23	26	18	14	15	15	12	13	15	8	9	14	8	16	12	9	433	10人-29人
50人-99人	9	12	8	9	11	14	15	8	3	13	7	11	14	7	8	12	11	11	6	6	9	5	9	218	50人-99人

9人 以下	40	25	36	36	31	26	26	22	20	25	11	18	14	17	12	12	17	10	14	13	10	13	8	456	9人 以下
30 人- 49 人	20	18	15	17	13	14	8	7	14	10	10	9	4	5	10	10	5	6	11	9	7	9	7	238	30 人- 49 人
100 人- 299 人		4	6	10	5	5	3		5	6	4	3	3	2	3	3	2	5	2	9	2	3	2	87	100 人- 299 人
300 人 以上	2	1	4	1	4		1		2	1	1				2	1	1		1		1		2	25	300 人 以上
合 計	109	93	101	94	92	81	85	60	70	73	47	56	50	43	48	53	44	41	48	45	45	42	37	1,457	合 計

011201洋食器・刃物製造業における死傷災害の月別の経年推移（1999-2021年）

月	1999	2000	2001	2002	2003	2004	2005	2006	2007	2008	2009	2010	2011	2012	2013	2014	2015	2016	2017	2018	2019	2020	2021	total	月
8月	11	10	7	7	9	8	4	3	9	5	4	2	10	4	4	4	4	3	2	4		4	6	124	8 月
2月	8	7	11	9	7	5	11	6	4	7	1	5	4	2	2	6	2	4	7	7	3	3	5	126	2 月
3月	12	12	11	8	5	6	13	5	8	4	5	6	6	5	6	4	5	6	3	2	6	7	4	149	3 月
1月	12	5	9	5	7	10	13	1	8	4	4	4	7	4	1	4	3	2	4	2	6	6	4	125	1 月
4月	7	8	5	14	5	7	8	6	1	6	8	4	6	5	4	4	7	1	5	2	4	1	4	122	4 月
7月	8	6	12	5	6	14	4	4	11	3	2	9	3	7	4	7	5	4	3	5	9	4	3	138	7 月
10 月	10	10	5	6	11	8	2	7	5	7	4	5	5	3	4		3	2	5	5	4	3	3	117	10 月
11 月	11	8	7	7	8	5	5	6	8	8	2	4	3	4	6	4	1	2	4	2	3	3	3	114	11 月
6月	13	4	12	7	7	6	7	5	6	8	4	9	1	5	4	9	6	3	7	2	3	3	2	133	6 月



井	2		1		2					1											1	7	井	
長崎								1		1	1										1	4	長崎	
徳島									1								1				1	3	徳島	
京都	4	1	2		2		4	1		2	2	1		1		1				2	1		24	京都
宮城			1		1		1		2	4		1	2		1		1		1	1	1		17	宮城
福岡	4	4	2		1		1		1					1		2					1		17	福岡
埼玉		2	1		2		3		4	1		1							1	1			16	埼玉
北海道	1	1	1		3				1						1	2	1	2	1				14	北海道
奈良	2		1		1		1	1			1	1				1	1			1	1		12	奈良
富山	2	1	1		2						1			2			2						11	富山
茨城		1	2					2		1			1	1						1	1		10	茨城
山梨	2	1			3									2							1	1	10	山梨
佐賀		2	1		1						2			1		2					1		10	佐賀
岡山	2							1	1	1			1			1		1	1				9	岡山
宮崎					1		1				1	1	1		1			2				1	9	宮崎
鹿児島								1	1	1			2	1				1		1		1	9	鹿児島
福島								1			1	1				1		2	1		1		8	福島
神奈川	1						2	3				1									1		8	神奈川

長野						1	1		1						1			3				7	長野		
山形			1								2		1		1			1				6	山形		
香川	1		1									1	1			1		1				6	香川		
大分		1				2	1	1							1							6	大分		
滋賀	1	1												2	1							5	滋賀		
山口	1			1			1		1		1											5	山口		
愛媛			2			2										1						5	愛媛		
沖縄	2														1		1		1			5	沖縄		
島根	1					1														2		4	島根		
鳥取	1							2														3	鳥取		
熊本						1	2															3	熊本		
岩手						1											1					2	岩手		
石川							1	1														2	石川		
和歌山	1	1																				2	和歌山		
青森																	1					1	青森		
秋田																							秋田		
合計	109	93	101		92		85	60	70	73	47	56	50	43	48	53	44	41	48	45	45	42	37	1,282	合計

[https://www.jisha.or.jp/international/topics/202211\\_04.html](https://www.jisha.or.jp/international/topics/202211_04.html)に戻る。