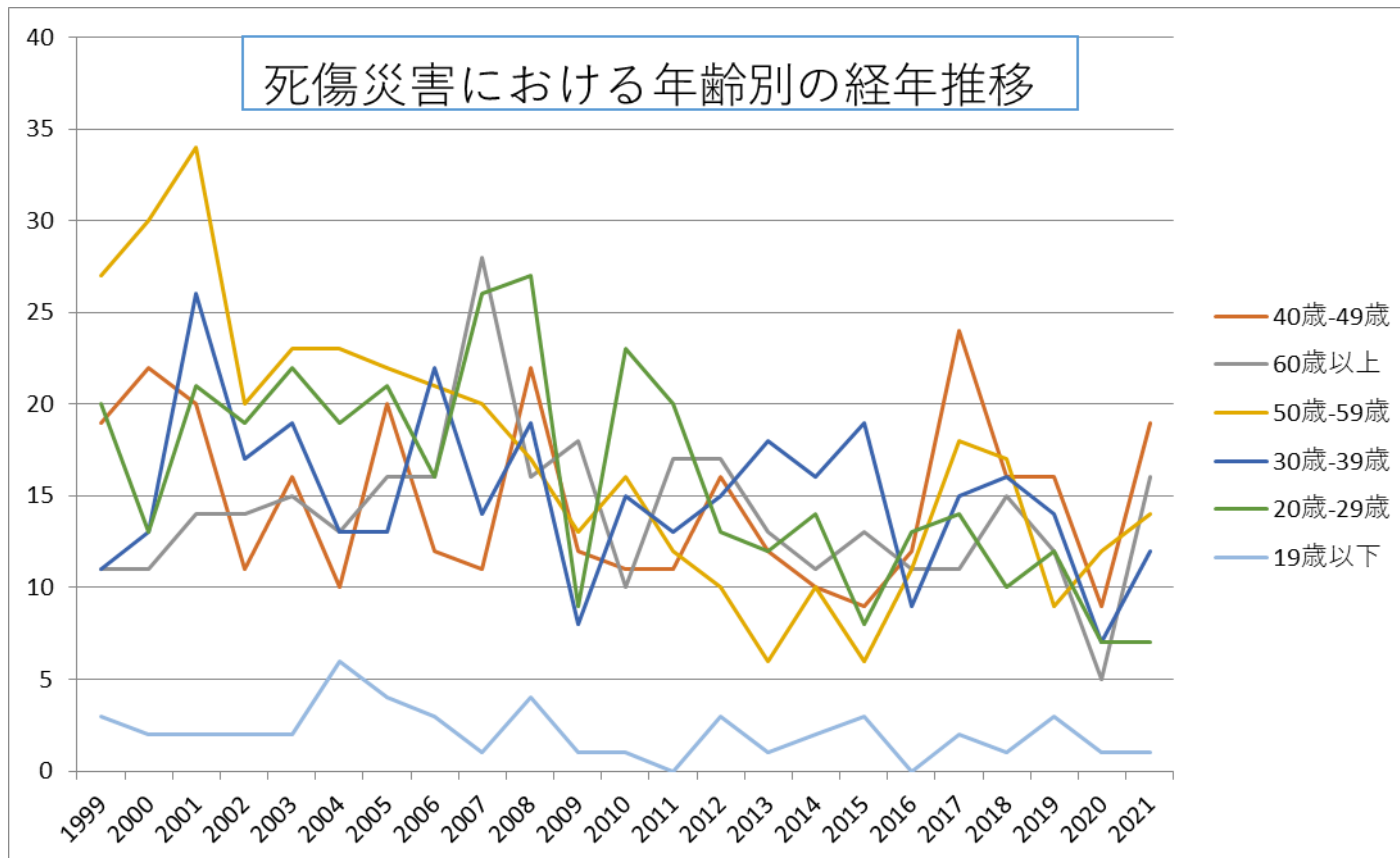
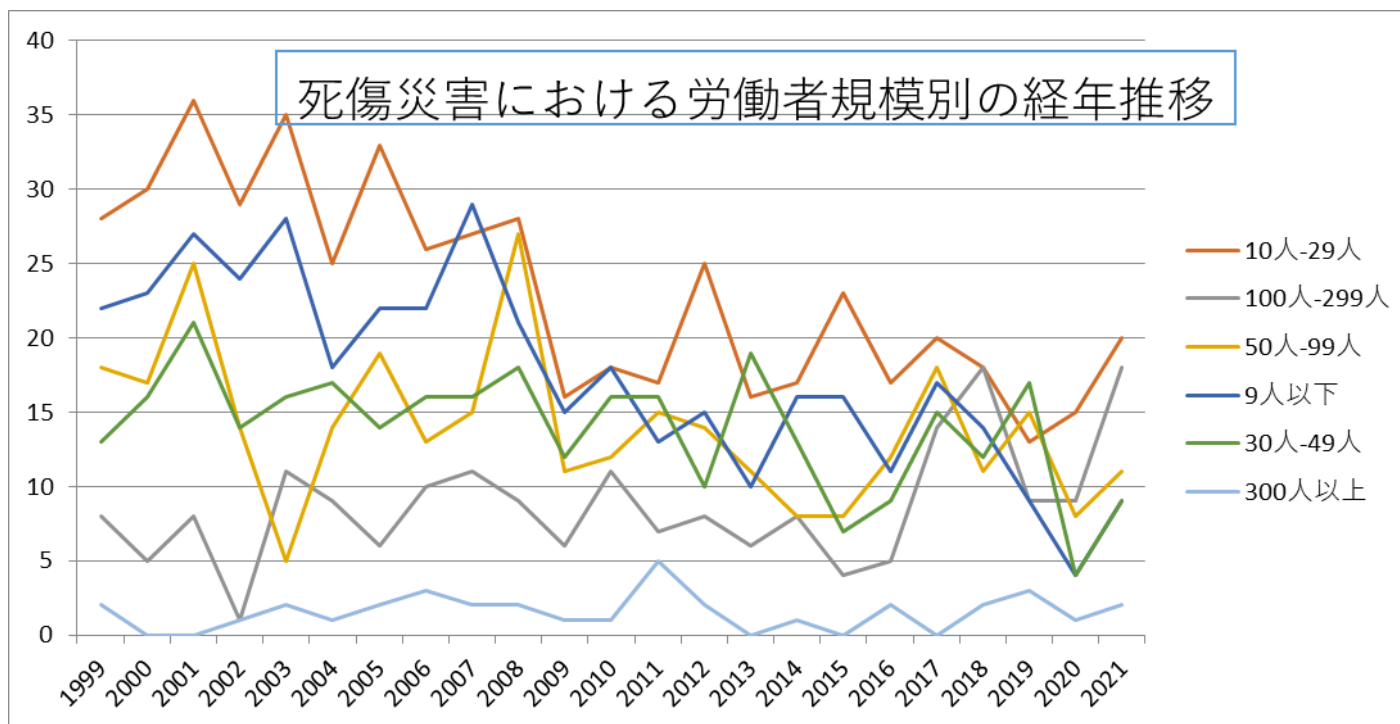


011202ねじ等製造業における死傷災害の年齢別、規模別、月別及び都道府県別の経年推移（1999-2021年）

011202ねじ等製造業における死傷災害の年齢別の経年推移（1999-2021年）



011202ねじ等製造業における死傷災害の労働者規模別の経年推移（1999-2021年）



011202ねじ等製造業における死傷災害の月別Top5の経年推移（1999-2021年）

49歳	19	22	20	11	16	10	20	12	11	22	12	11	11	16	12	10	9	12	24	16	16	9	19	340	49歳
60歳以上	11	11	14	14	15	13	16	16	28	16	18	10	17	17	13	11	13	11	11	15	12	5	16	323	60歳以上
50歳-59歳	27	30	34	20	23	23	22	21	20	17	13	16	12	10	6	10	6	11	18	17	9	12	14	391	50歳-59歳
30歳-39歳	11	13	26	17	19	13	13	22	14	19	8	15	13	15	18	16	19	9	15	16	14	7	12	344	30歳-39歳
20歳-29歳	20	13	21	19	22	19	21	16	26	27	9	23	20	13	12	14	8	13	14	10	12	7	7	366	20歳-29歳
19歳以下	3	2	2	2	2	6	4	3	1	4	1	1		3	1	2	3		2	1	3	1	1	48	19歳以下
合計	91	91	117	83	97	84	96	90	100	105	61	76	73	74	62	63	58	56	84	75	66	41	69	1,812	合計

011202ねじ等製造業における死傷災害の労働者規模別の経年推移（1999-2021年）

労働者規模	1999	2000	2001	2002	2003	2004	2005	2006	2007	2008	2009	2010	2011	2012	2013	2014	2015	2016	2017	2018	2019	2020	2021	total	労働者規模
10人-29人	28	30	36	29	35	25	33	26	27	28	16	18	17	25	16	17	23	17	20	18	13	15	20	532	10人-29人
100人-299人	8	5	8	1	11	9	6	10	11	9	6	11	7	8	6	8	4	5	14	18	9	9	18	201	100人-299人

岡	6	4	3		4		2	3	10	3	3	2	6	3	3	1	2		3	3	5	7	1	74	岡
京都	2	1	6		4		4	4	6	2	1	1	5	2		5		1	2	3	1	4	1	55	京都
岐阜	2	6	5		6		2		5	3		2		3		3	2	1	2	2	2	1	1	48	岐阜
神奈川	2		1		1		2	3	2	4	2	2		1	2	2	1	1	5				1	32	神奈川
奈良		5	2		2		1		2				1	1					7	3	5	1	1	31	奈良
石川	2		1		2		2	2	1	2		2			1	1							1	17	石川
栃木	1	1						2									1		2	1			1	9	栃木
富山					1			1		1		1				3						1	1	9	富山
鹿児島		1										2							1	1	1		1	7	鹿児島
長野			1				1									3							1	6	長野
宮崎	1		2					1														1	1	6	宮崎
千葉		2	4		2				3	7	2	1	1	1	2	1	2			2	1			31	千葉
福岡	1	2	1		2		2	3		2	3	3		2		2	3	2	1	1				30	福岡
新潟		3	3		1		3	2	1	3		2	3		2	2		1	1		1	1		29	新潟
三重		2	2		1			1		2	1	1	2	3	4	1		1	1	1		1		24	三重
和歌山		1	2		3		1		1	2			1	1	1		1	2	2	2	2	1		23	和歌山
徳島	1		1		1		4					2	1		1			1	3	1	1			17	徳島
福井	1		3								1	1	1			3			1	3				14	福井

宮城	1	1			2		1				1	4	1	1								1												13	宮城	
山口	1	1	1							1		2	1		1							1	1											11	山口	
山梨			1	1			1	1	1			1			1	1						1													10	山梨
群馬				1		1	1		1			1					2																		9	群馬
鳥取		1	1		1		1	1	2	1							1																		9	鳥取
香川	1								1				1		1		1																		6	香川
岩手	1																																		3	岩手
愛媛										1	1																								2	愛媛
熊本	2																																		2	熊本
北海道																																			1	北海道
青森																																			1	青森
秋田					1																														1	秋田
大分																																			1	大分
沖縄																																			1	沖縄
島根																																				島根
高知																																				高知
合計	91	91	117		97		96	90	100	105	61	76	73	74	62	63	58	56	84	75	66	41	69											1,645	合計	

https://www.jisha.or.jp/international/topics/202211_04.htmlに戻る。