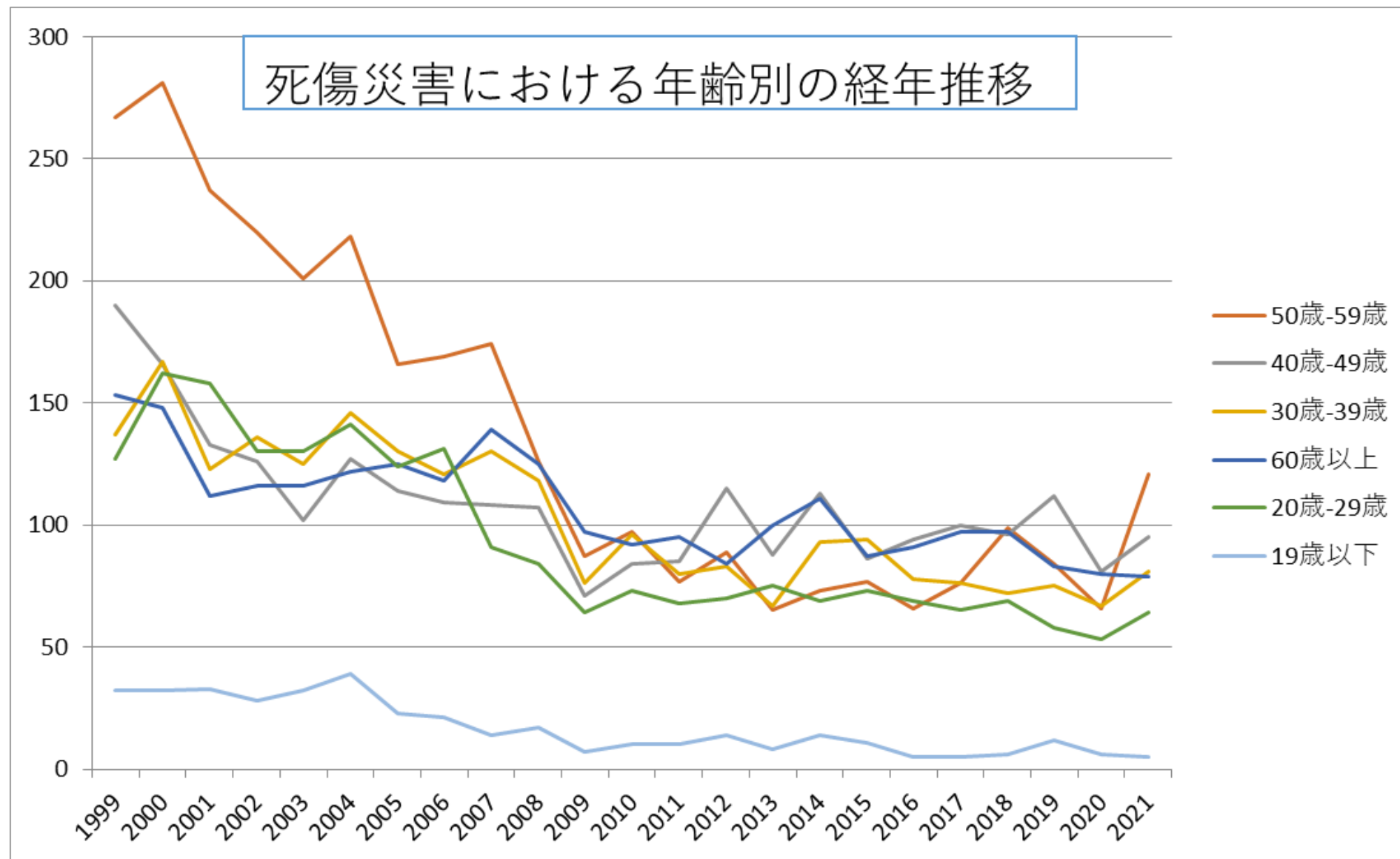
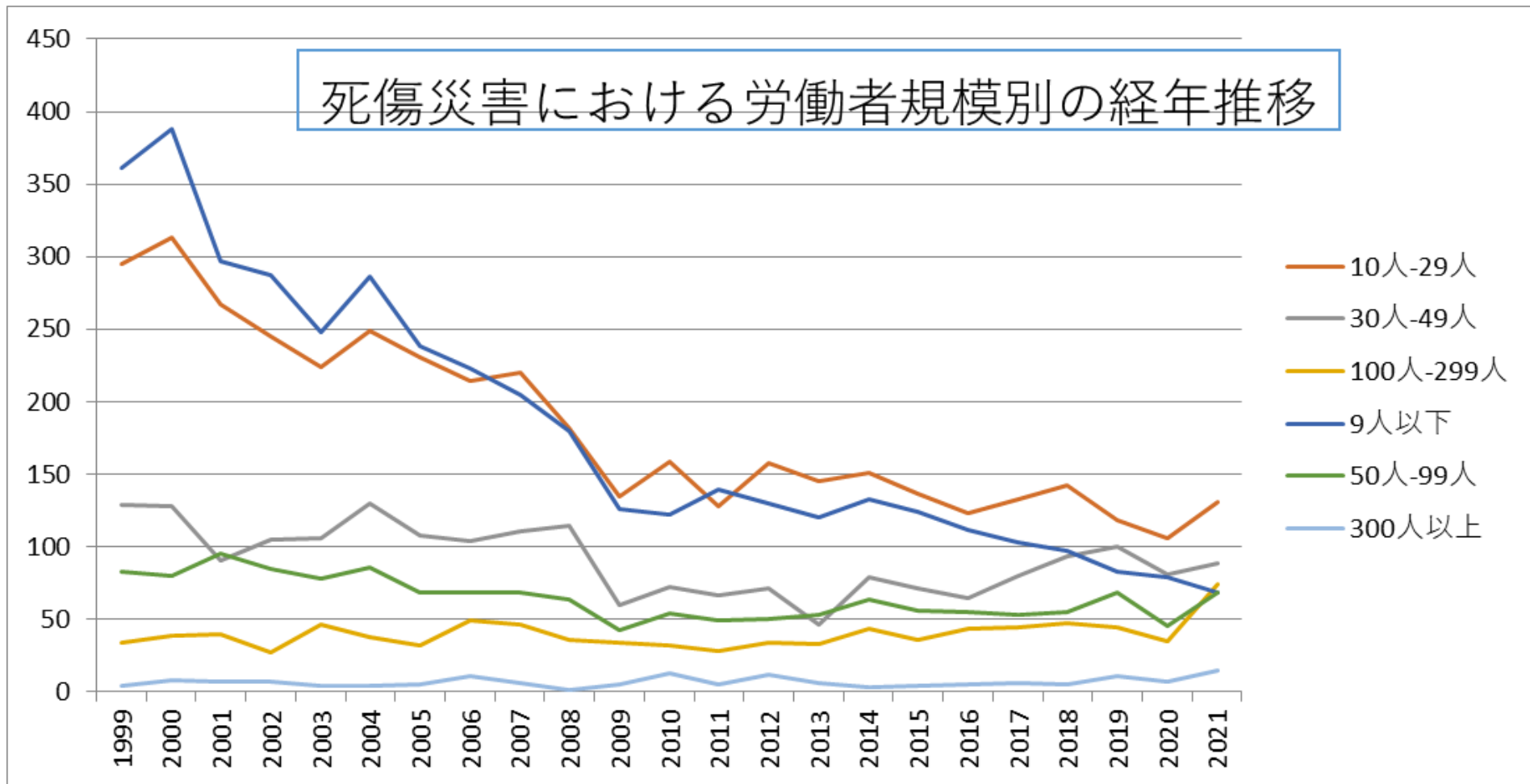


011203金属プレス製品製造業における死傷災害の年齢別、規模別、月別及び都道府県別の経年推移（1999-2021年）

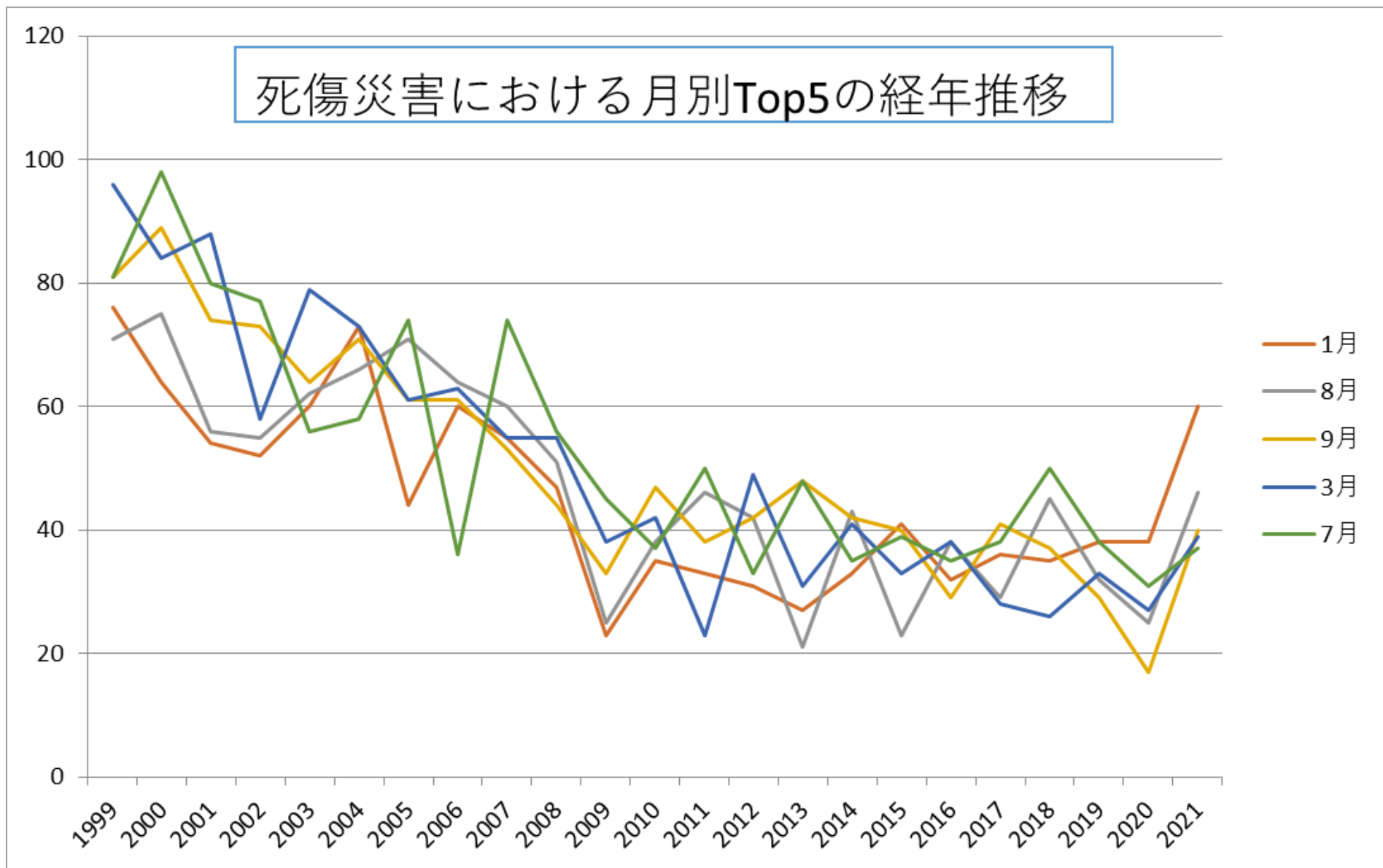
011203金属プレス製品製造業における死傷災害の年齢別の経年推移（1999-2021年）



011203金属プレス製品製造業における死傷災害の労働者規模別の経年推移（1999-2021年）



011203金属プレス製品製造業における死傷災害の月別Top5の経年推移（1999-2021年）



011203金属プレス製品製造業における死傷災害の都道府県別Top7の経年推移（1999-2021年）



59 歲	267	281	237	220	201	218	166	169	174	126	87	97	77	89	65	73	77	66	76	99	84	66	121	3,136	59 歲
40 歲- 49 歲	190	166	133	126	102	127	114	109	108	107	71	84	85	115	88	113	86	94	100	96	112	81	95	2,502	40 歲- 49 歲
30 歲- 39 歲	137	167	123	136	125	146	130	121	130	118	76	96	80	83	67	93	94	78	76	72	75	67	81	2,371	30 歲- 39 歲
60 歲 以 上	153	148	112	116	116	122	125	118	139	125	97	92	95	84	100	111	87	91	97	97	83	80	79	2,467	60 歲 以 上
20 歲- 29 歲	127	162	158	130	130	141	124	131	91	84	64	73	68	70	75	69	73	69	65	69	58	53	64	2,148	20 歲- 29 歲
19 歲	32	32	33	28	32	39	23	21	14	17	7	10	10	14	8	14	11	5	5	6	12	6	5	384	19 歲



299人	34	39	40	27	46	38	32	49	46	36	34	32	28	34	33	43	36	43	44	47	44	35	74	914	299人
9人以下	361	388	297	287	248	286	238	223	205	180	126	122	139	130	120	133	124	112	103	97	83	79	68	4,149	9人以下
50人-99人	83	80	95	85	78	86	68	68	68	64	42	54	49	50	53	64	56	55	53	55	68	45	68	1,487	50人-99人
300人以上	4	8	7	7	4	4	5	11	6	1	5	13	5	12	6	3	4	5	6	5	11	7	15	154	300人以上
合計	906	956	796	756	706	793	682	669	656	577	402	452	415	455	403	473	428	403	419	439	424	353	445	13,008	合計

011203金属プレス製品製造業における死傷災害の月別の経年推移（1999-2021年）

月	1999	2000	2001	2002	2003	2004	2005	2006	2007	2008	2009	2010	2011	2012	2013	2014	2015	2016	2017	2018	2019	2020	2021	total	月
1月	76	64	54	52	60	73	44	60	55	47	23	35	33	31	27	33	41	32	36	35	38	38	60	1,047	1月





5月	64	77	67	71	63	48	54	57	58	45	28	44	36	49	32	38	44	34	39	38	30	26	26	1,068	5月
合計	906	956	796	756	706	793	682	669	656	577	402	452	415	455	403	473	428	403	419	439	424	353	445	13,008	合計

011203金属プレス製品製造業における死傷災害の都道府県別の経年推移（1999-2021年）

県	1999	2000	2001	2002	2003	2004	2005	2006	2007	2008	2009	2010	2011	2012	2013	2014	2015	2016	2017	2018	2019	2020	2021	total	県
愛知	79	91	93		80		97	76	73	73	52	54	58	55	46	69	57	56	59	62	60	51	48	1,389	愛知
大阪	145	153	139		83		126	125	100	97	68	74	59	87	67	86	67	62	59	42	57	50	43	1,789	大阪
千葉	31	29	23		23		29	24	17	18	17	11	12	11	13	13	17	18	21	22	10	6	37	402	千葉
新潟	54	57	48		55		36	37	37	28	24	43	25	36	30	31	29	26	26	28	38	32	34	754	新潟
東京	99	98	51		68		60	68	61	42	28	27	39	31	29	23	26	19	26	26	21	25	29	896	東京
埼玉	60	75	64		47		33	42	41	37	35	27	20	30	20	25	29	15	26	24	14	15	25	704	埼玉
静	54	50	25		43		29	33	45	36	16	20	21	25	37	37	31	29	26	33	32	27	25	674	静





北海道	8	2	2		7		6	5	3	1	4	1	3	2	1		1	3	1	2	1	1	3	57	北海道
岩手	10	2	4		2		1	2	2	3	2	2	2	1	1	4	1	4	4		3	1	3	54	岩手
和歌山	6	2	5		1			2	3	4	1	1	1	4		3	2	3	3	3	2	1	3	50	和歌山
宮城	5	6	3		3		2	3	3			3		4		2	2	3		2	1	3	3	48	宮城
鳥取		3	1		4		1		1	3	2		1	3		1	2		3	3	2		3	33	鳥取
山梨	7	15	10		5		4	1	5	5		5	3	2	1	2	2	3	2	7	7		1	87	山梨
島根	4	5	1		1			1	2	3				1		1		2	2		3		1	27	島根
鹿児島			1		1		1	1	3		1	2	2	1				1		2	3	2	1	22	鹿児島
佐	2		2		2		1	2			1		1	1	2	1			3	1			1	20	佐

賀																							賀		
長崎	1	2							1	2		1	1								1	1	1	11	長崎
徳島	3	4	5		2		3	1	2	2	2	2	1		1	2	1	2	2	3	5	2		45	徳島
熊本	4	2	2		3		3	2	4	2	6	3	5	1			1	1	1	2	1	1		44	熊本
秋田	1	2	1		1		1	3	1	5	2	1	2	4	1		1		1	3		1		31	秋田
高知	3	2	1		2		2	1		4				2		1			1	3	4			26	高知
山口		4	1				2	3	3	1			1	1	2		1							19	山口
福井	1		1				2							2	3	1	3	1		1	2			17	福井
青森	2		1		1		1	1	2	1	1	1					2		1		1	1		16	青森
大分	2	1	2		1									1						2				9	大分
沖							1			2	2			1					1	1		1		9	沖

縄																									縄
愛媛										2			1					1	1					5	愛媛
宮崎	1		2												1	1								5	宮崎
合計	906	956	796		706		682	669	656	577	402	452	415	455	403	473	428	403	419	439	424	353	445	11,459	合計

出典：<https://anzeninfo.mhlw.go.jp/user/anzen/tok/anst00.htm>（職場のあんぜんサイト）

[https://www.jisha.or.jp/international/topics/202211\\_04.html](https://www.jisha.or.jp/international/topics/202211_04.html)に戻る。