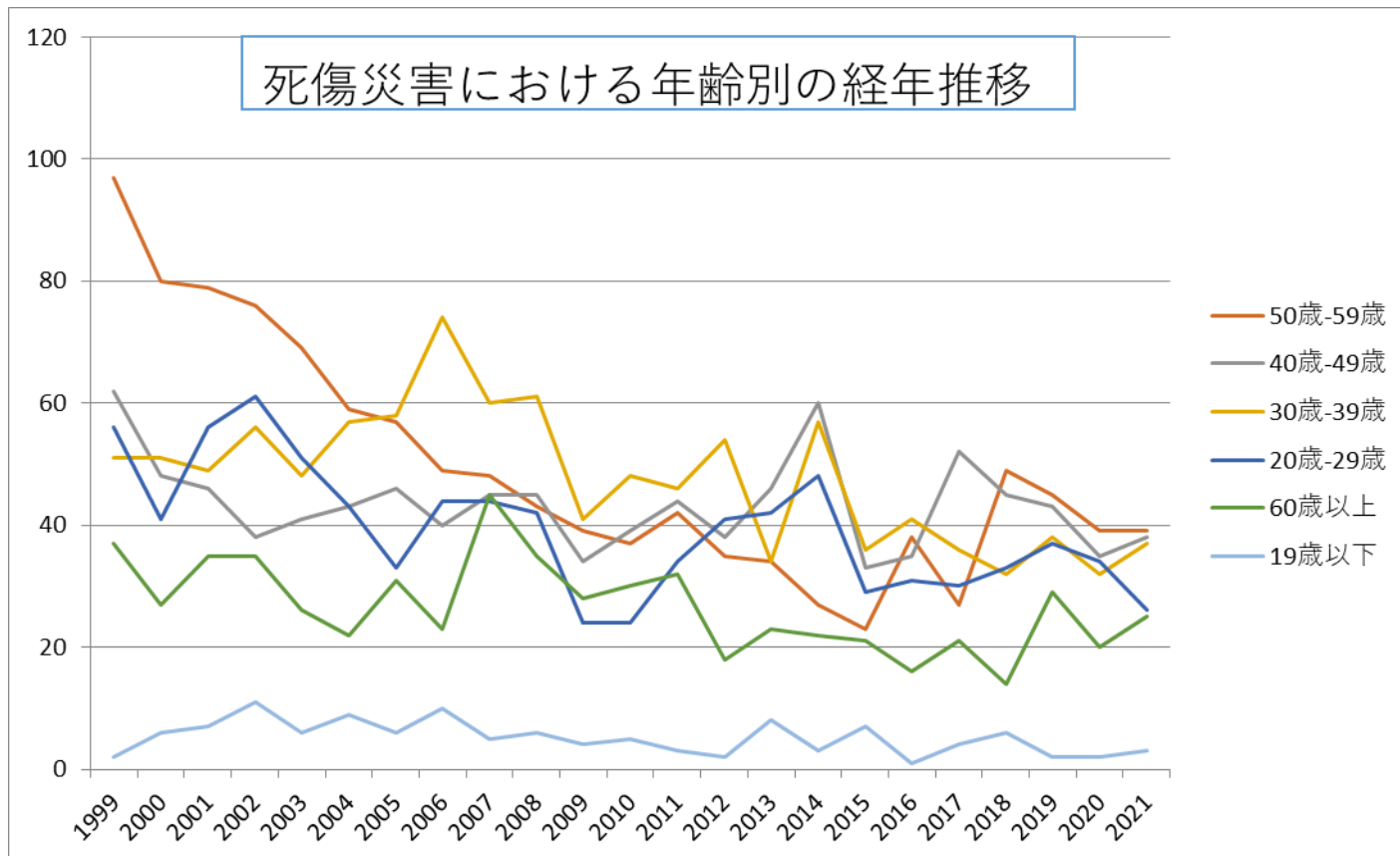
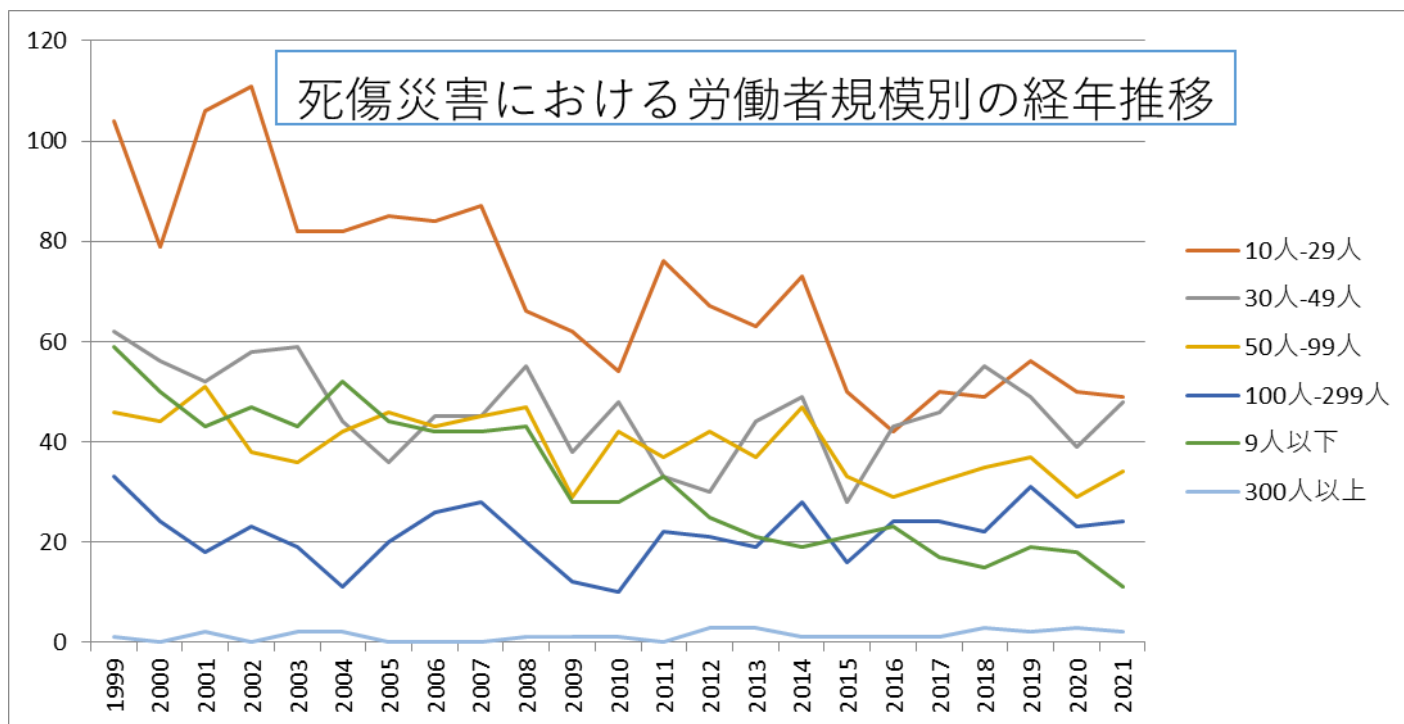


011204めっき業における死傷災害の年齢別、規模別、月別及び都道府県別の経年推移（1999-2021年）

011204めっき業における死傷災害の年齢別の経年推移（1999-2021年）



011204めっき業における死傷災害の労働者規模別の経年推移（1999-2021年）



011204めっき業における死傷災害の月別Top5の経年推移（1999-2021年）



59歳	97	80	79	76	69	59	57	49	48	43	39	37	42	35	34	27	23	38	27	49	45	39	39	1,131	59歳
40歳-49歳	62	48	46	38	41	43	46	40	45	45	34	39	44	38	46	60	33	35	52	45	43	35	38	996	40歳-49歳
30歳-39歳	51	51	49	56	48	57	58	74	60	61	41	48	46	54	34	57	36	41	36	32	38	32	37	1,097	30歳-39歳
20歳-29歳	56	41	56	61	51	43	33	44	44	42	24	24	34	41	42	48	29	31	30	33	37	34	26	904	20歳-29歳
60歳以上	37	27	35	35	26	22	31	23	45	35	28	30	32	18	23	22	21	16	21	14	29	20	25	615	60歳以上
19歳以下	2	6	7	11	6	9	6	10	5	6	4	5	3	2	8	3	7	1	4	6	2	2	3	118	19歳以下
合計	305	253	272	277	241	233	231	240	247	232	170	183	201	188	187	217	149	162	170	179	194	162	168	4,861	合計

011204めっき業における死傷災害の労働者規模別の経年推移（1999-2021年）

労働者規模	1999	2000	2001	2002	2003	2004	2005	2006	2007	2008	2009	2010	2011	2012	2013	2014	2015	2016	2017	2018	2019	2020	2021	total	労働者規模
10人-29人	104	79	106	111	82	82	85	84	87	66	62	54	76	67	63	73	50	42	50	49	56	50	49	1,627	10人-29人
30人-49人	62	56	52	58	59	44	36	45	45	55	38	48	33	30	44	49	28	43	46	55	49	39	48	1,062	30人-49人



7月	27	27	22	29	20	13	21	29	20	16	14	20	13	15	18	20	13	13	23	21	24	19	11	448	7月
11月	24	27	24	25	12	25	23	25	19	14	17	14	24	20	20	15	17	11	18	21	11	17	9	432	11月
4月	24	22	26	33	19	17	15	10	17	17	14	19	18	16	12	18	12	18	18	16	12	12	8	393	4月
合計	305	253	272	277	241	233	231	240	247	232	170	183	201	188	187	217	149	162	170	179	194	162	168	4,861	合計

011204めっき業における死傷災害の都道府県別の経年推移（1999-2021年）

県	1999	2000	2001	2002	2003	2004	2005	2006	2007	2008	2009	2010	2011	2012	2013	2014	2015	2016	2017	2018	2019	2020	2021	total	県
愛知	39	36	41		32		28	35	40	29	25	26	20	32	24	37	15	30	25	25	35	23	33	630	愛知
大阪	78	60	50		53		59	45	44	51	44	22	32	21	23	32	23	25	28	28	38	25	27	808	大阪
東京	23	31	17		14		14	18	22	16	12	9	13	17	11	7	12	5	6	10	7	9	12	285	東京
兵庫	16	12	9		7		8	4	2	11	4	9	5	5	3	10	7	2	6	10	6	2	7	145	兵庫
埼玉	12	15	12		14		11	7	21	10	10	16	15	13	12	13	17	12	15	15	11	9	6	266	埼玉
神奈川	12	9	11		5		14	13	17	3	9	10	8	14	6	6	3	8	7	4	7	4	6	176	神奈川
熊本	2	1	4				4	3	5	6	2	3	5	2	5		1	3	3	4	3	3	6	65	熊本
群馬	8	3	11		8		6	12	10	14	8	16	7	9	13	10	3	7	4	14	9	7	5	184	群馬
広島	5	6	9		8		8	11	5	12	4	8	5	5	4	6	4	7	6	5	3	8	5	134	広島
長野	11	3	5		4		8	7	1	2	1	3	5	7	4	8	5	5	8	3	6	6	5	107	長野
福岡	3	5	4		6		10	7	4	6	4	3	4	2	8	8	3	4	3	5	5	3	5	102	福岡
岐阜	6	4	9		9		1	3	9		5	1	1	2	2	3	3	2	4	2		1	5	72	岐阜
秋田	1		1				2	3	4	2	3		4	2	2	3	3		3	3	2	2	5	45	秋田

静岡	11	5	11		8		8	12	9	9	1	4	16	3	9	13	5	5	6	6	1	10	4	156	静岡
茨城	2	5			2		1	1	5	1		2	4	1	3	4	6		4	2	3	5	4	55	茨城
千葉	11	4	8		9		8	8	6	7	6	6	9	11	8	8	11	7	5	5	7	8	3	155	千葉
北海道	6	5	9		11			1	3	2	3	4	3	3	5	2	2	1	2	1	1	2	3	69	北海道
山口	7	4					2	1	1	2		1	1	1		1	1	1	1	1	2	2	3	32	山口
新潟	14	7	8		11		6	13	5	5	5	4	12	5	11	3	7	6	7	4	13	5	2	153	新潟
石川	2	5	3		5		1	4	7	4	4	2		2	5	5	4	4	4	1	1	4	2	69	石川
三重	3	4	5		1		2	3		4	2	5	1	3	2	3	2	1		2	2	2	2	49	三重
福井	2		1					1	2				2		2	1		1	1	3	1		2	19	福井
鹿児島			1		1			2		1						2		2	1				2	12	鹿児島
京都	5	6	9		3		3	1	2	1	4	4	2	1	5	2	1	5	6	3	3		1	67	京都
山形	1	2	4		1		3	2	3	6	1	4	3	6	4	4	1	3	5	1	4	5	1	64	山形
愛媛	3	3	4		7		5	4		4	2	3	5	1	4	2	2	3	2	5	1	3	1	64	愛媛
福島	2	1	4		5		1	1	5	5	1	4	2	2	1	1		1	2	4		2	1	45	福島
栃木	4	4	4		1		5	1	3	3	1	1	2	3	1	2		3			2	2	1	43	栃木
富山	3	5	6		1		2	2	2			1	2	4	2	4	1	2		2		1	1	41	富山
滋賀		2			4		2	2	1	2	1	1	1	3	1	3	1	2	1	1	1		1	30	滋賀
香川		2	1					1	3		2	3	2	1	1	2	1	1		5	3		1	29	香川

岩手	3		2		1		2	2		1	2	1		2	2	1	1			1	4	1	1	27	岩手		
宮崎			3		3		1	2	1	1						1	1		1	3			1	18	宮崎		
大分	2	1	1				1	1		1	1	2	1	1	1	1						1	1	1	17	大分	
徳島	1				1		1	1				1	2	2	1	1								1	12	徳島	
鳥取			1													1							1	1	6	鳥取	
島根																							1		1	2	島根
長崎	2	1	3				2	1	2	1	1	1		1		4	1		1			1			22	長崎	
岡山	1				2		2		2	3	1			1			2					1	1		16	岡山	
山梨					1			2		2					1				2	1		2	1		12	山梨	
宮城					1					1				2	1		1					2	3		11	宮城	
和歌山	1								1	1	1	1			2							1	1		1	10	和歌山
青森	1										3											3			8	青森	
高知	2	1	1		1				1					1											7	高知	
奈良																1				1	1	1	1		5	奈良	
佐賀		1														1	1								4	佐賀	
沖縄					1											1									3	沖縄	
合計	305	253	272		241		231	240	247	232	170	183	201	188	187	217	149	162	170	179	194	162	168	4,351	合計		

[https://www.jisha.or.jp/international/topics/202211\\_04.html](https://www.jisha.or.jp/international/topics/202211_04.html)に戻る。