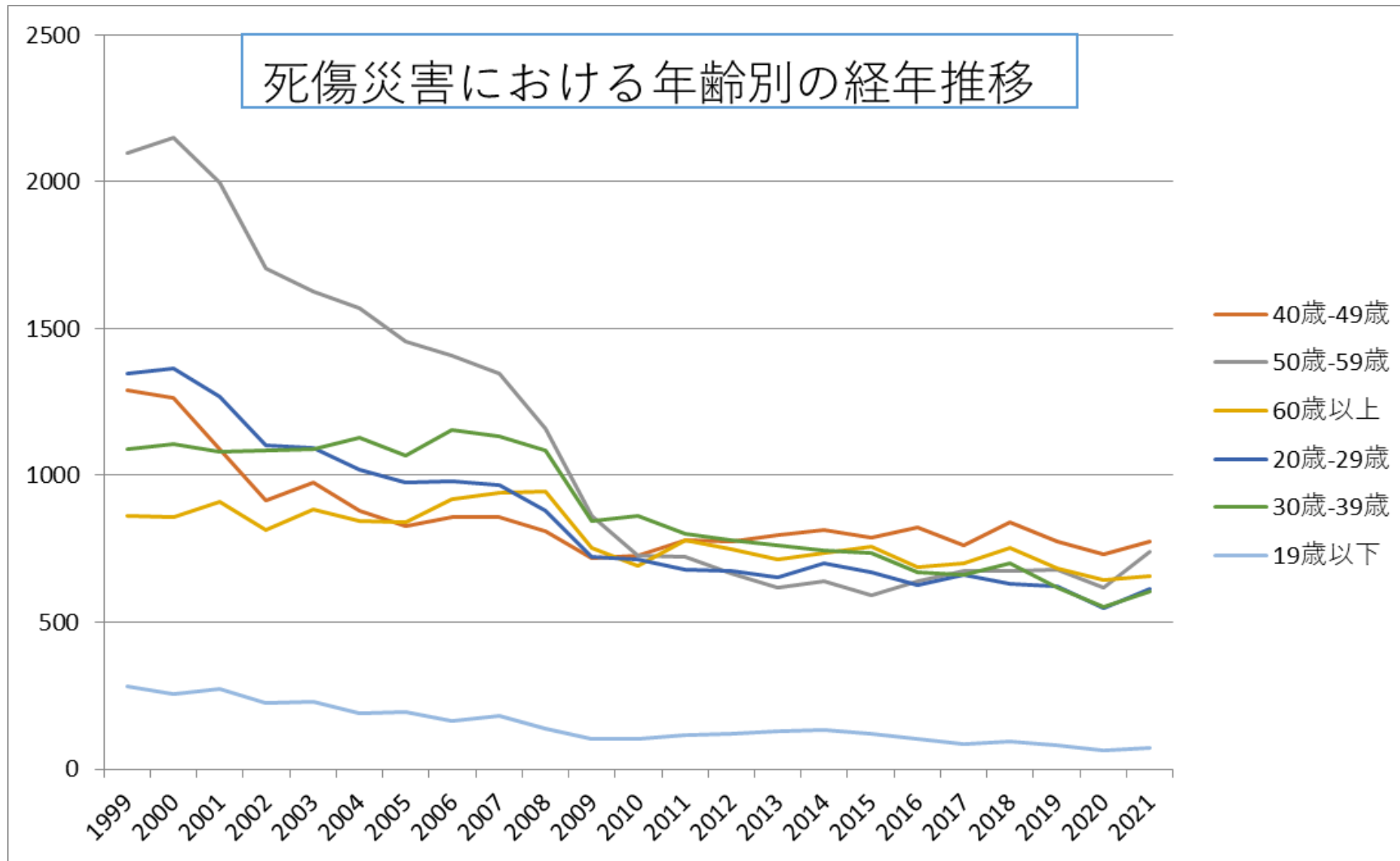
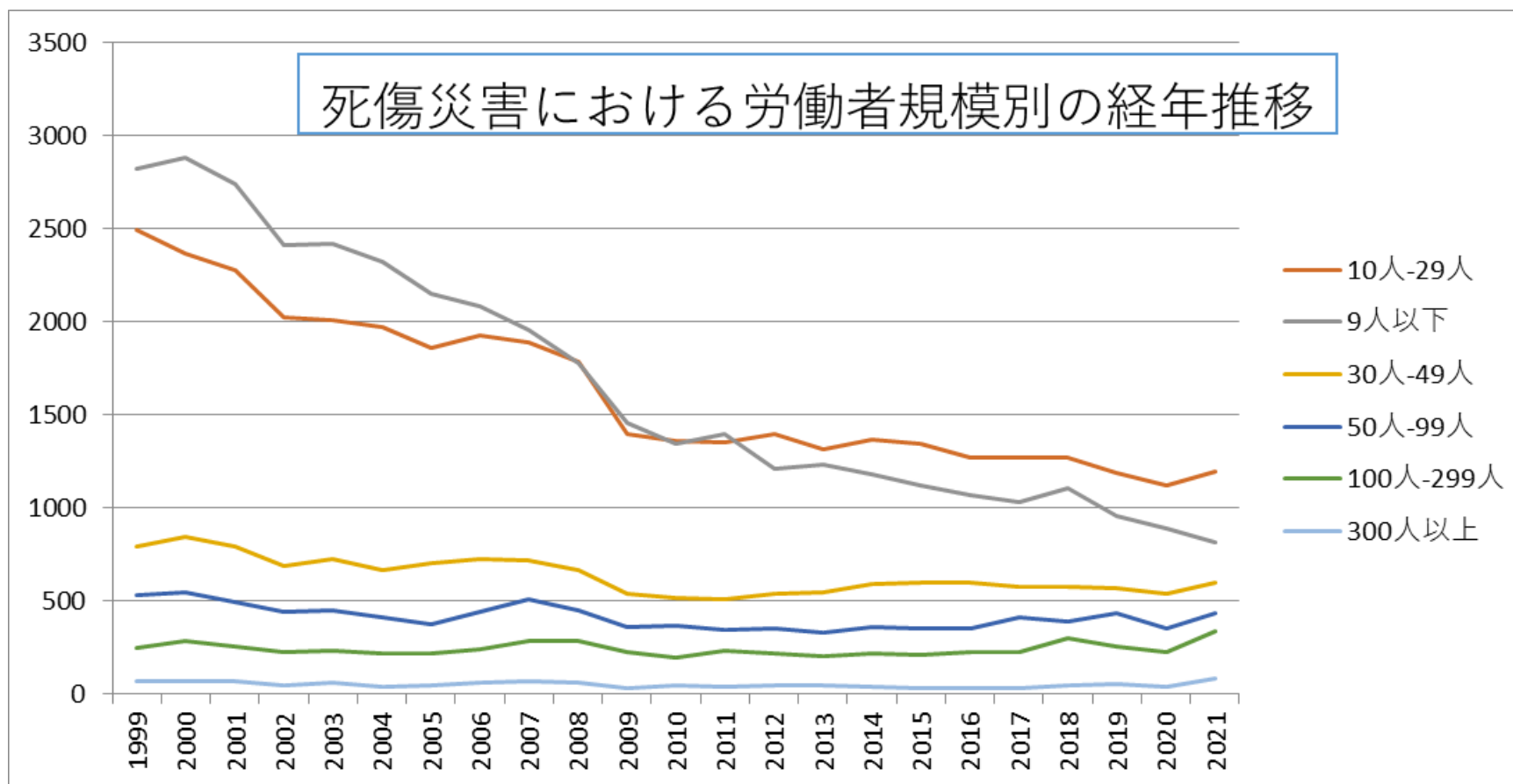


011209その他の金属製品製造業における死傷災害の年齢別、規模別、月別及び都道府県別の経年推移（1999-2021年）

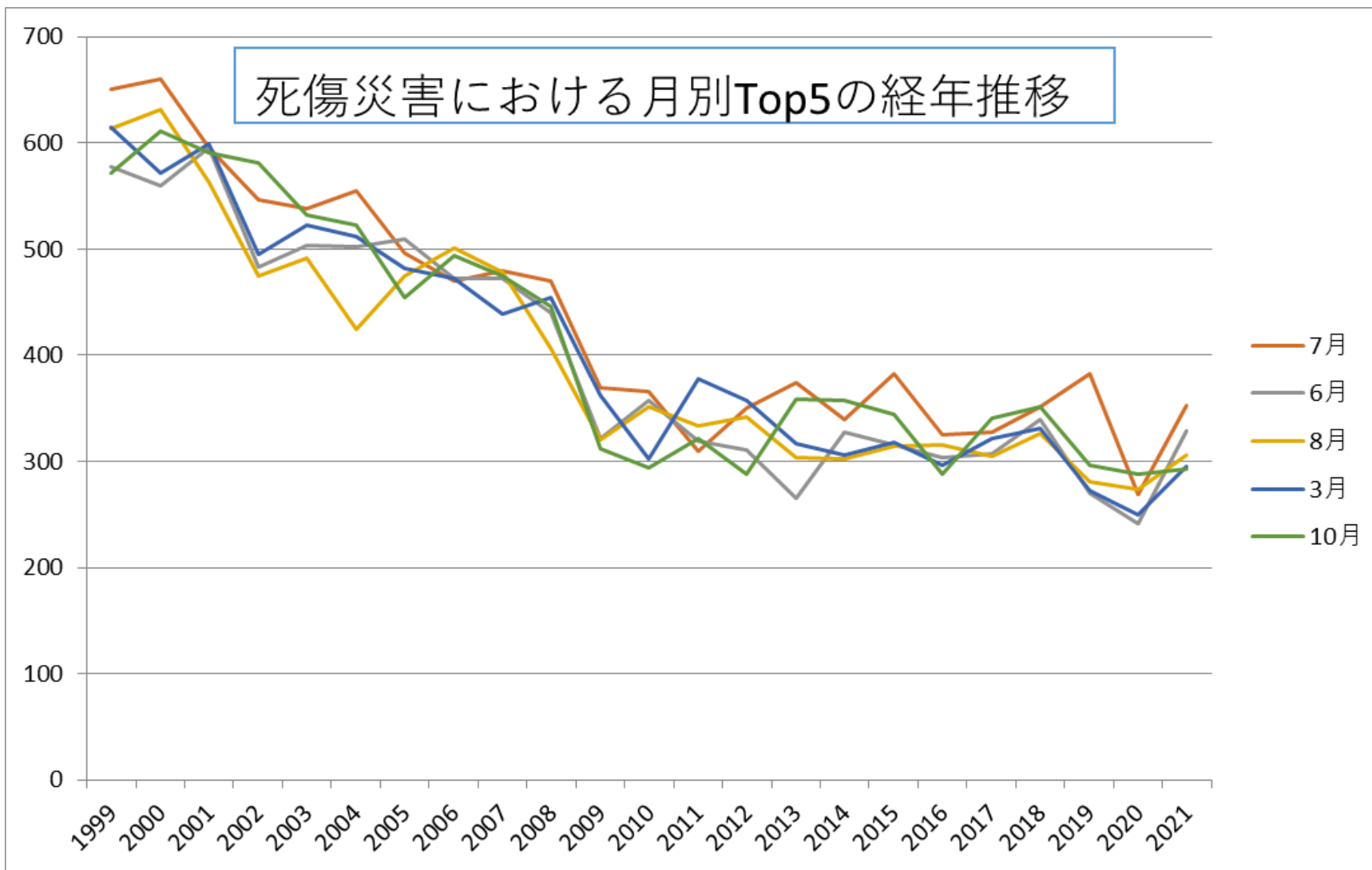
011209その他の金属製品製造業における死傷災害の年齢別の経年推移（1999-2021年）



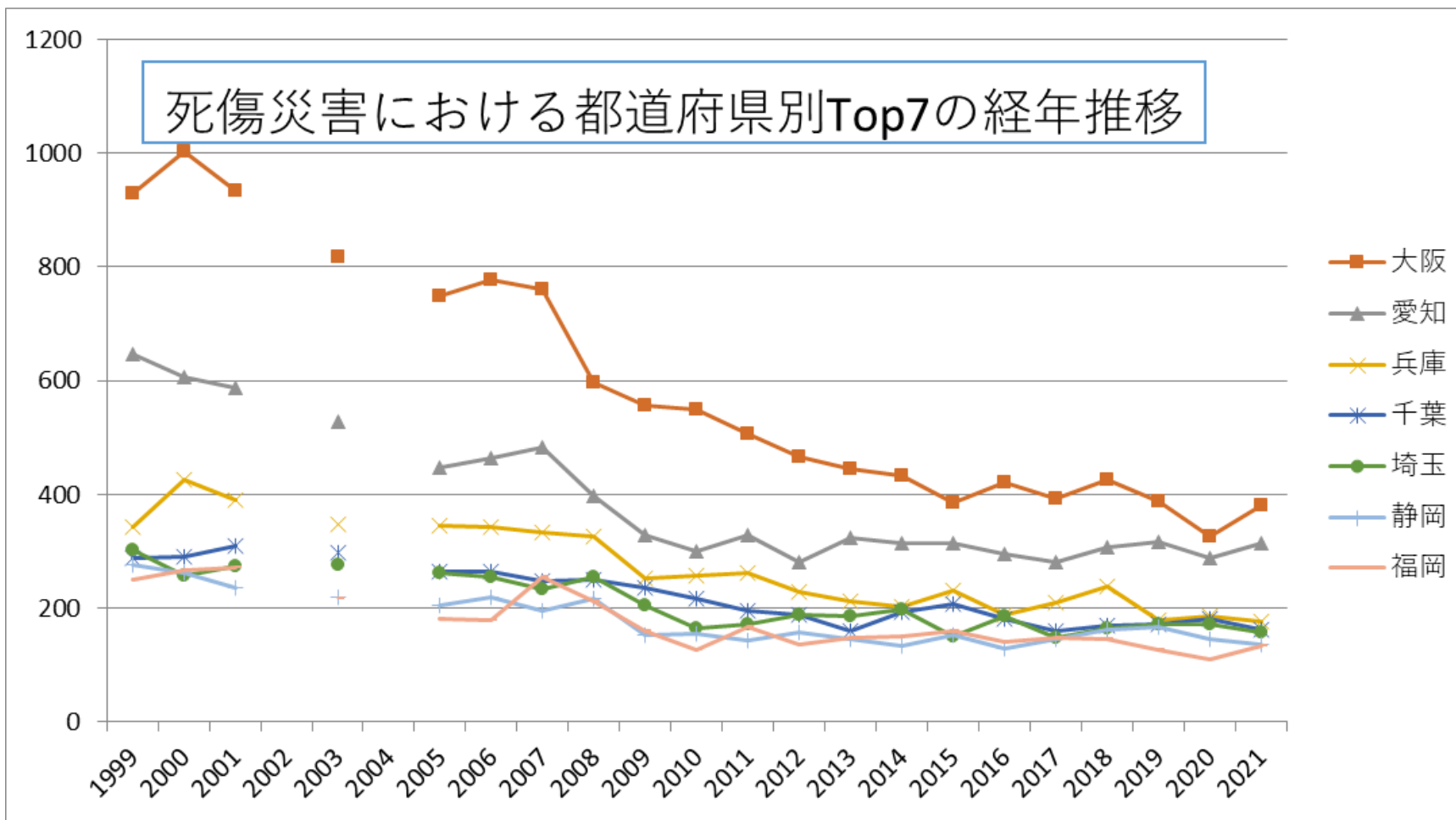
011209その他の金属製品製造業における死傷災害の労働者規模別の経年推移（1999-2021年）



011209その他の金属製品製造業における死傷災害の月別Top5の経年推移（1999-2021年）



011209その他の金属製品製造業における死傷災害の都道府県別Top7の経年推移（1999-2021年）



011209その他の金属製品製造業における死傷災害の年齢別の経年推移 (1999-2021年)

年齢	1999	2000	2001	2002	2003	2004	2005	2006	2007	2008	2009	2010	2011	2012	2013	2014	2015	2016	2017	2018	2019	2020	2021	total	年齢
40歳-49歳	1,290	1,266	1,091	915	976	879	827	860	859	810	720	726	779	774	798	814	786	824	760	839	775	732	776	19,876	40歳-49歳

50 歲- 59 歲	2,098	2,149	1,997	1,706	1,625	1,568	1,457	1,408	1,348	1,160	864	726	722	665	620	639	590	640	673	673	677	619	740	25,364	50 歲- 59 歲
60 歲 以 上	862	857	912	814	883	847	839	919	941	946	752	694	779	751	715	737	759	686	699	754	683	645	657	18,131	60 歲 以 上
20 歲- 29 歲	1,349	1,366	1,269	1,101	1,092	1,021	975	980	965	880	722	714	680	674	653	699	670	625	663	632	624	546	613	19,513	20 歲- 29 歲
30 歲- 39 歲	1,088	1,106	1,082	1,085	1,088	1,127	1,067	1,154	1,133	1,084	843	863	802	781	763	745	735	672	660	700	618	551	605	20,352	30 歲- 39 歲
19 歲 以 下	280	257	275	226	231	191	195	162	182	138	103	102	116	118	127	132	121	102	83	96	80	64	73	3,454	19 歲 以 下
合 計	6,967	7,001	6,626	5,847	5,895	5,633	5,360	5,483	5,428	5,018	4,004	3,825	3,878	3,763	3,676	3,766	3,661	3,549	3,538	3,694	3,457	3,157	3,464	106,690	合 計





月	534	563	520	468	417	468	418	456	411	396	337	337	324	291	320	301	295	285	275	301	281	239	292	8,529	月
9月	631	615	523	494	499	504	446	474	439	415	359	347	340	309	295	312	286	320	310	293	287	288	281	9,067	9月
2月	591	584	562	446	497	436	472	491	472	456	336	304	323	346	281	301	282	311	290	291	293	282	277	8,924	2月
1月	551	527	563	426	505	421	414	408	446	406	397	321	347	309	273	300	297	299	273	291	262	244	276	8,556	1月
5月	553	552	531	518	502	385	409	405	444	412	291	284	277	279	279	308	284	263	256	286	290	243	275	8,326	5月
12月	562	558	482	416	400	434	365	399	409	331	268	284	313	256	270	269	257	250	269	272	251	255	249	7,819	12月
4月	515	568	502	499	488	469	420	441	464	386	331	277	292	324	339	343	286	292	264	261	291	284	238	8,574	4月
合計	6,967	7,001	6,626	5,847	5,895	5,633	5,360	5,483	5,428	5,018	4,004	3,825	3,878	3,763	3,676	3,766	3,661	3,549	3,538	3,694	3,457	3,157	3,464	106,690	合計

011209その他の金属製品製造業における死傷災害の都道府県別の経年推移（1999-2021年）

県	1999	2000	2001	2002	2003	2004	2005	2006	2007	2008	2009	2010	2011	2012	2013	2014	2015	2016	2017	2018	2019	2020	2021	total	県
大阪	929	1,004	934		817		748	777	761	598	556	549	506	467	445	433	386	421	392	426	388	326	380	12,243	大阪
愛知	647	607	588		529		447	463	484	398	328	301	328	282	324	315	315	296	281	308	316	288	315	8,160	愛知





群馬	198	198	165		175		173	157	156	166	102	101	99	109	105	99	91	97	93	107	83	95	90	2,659	馬
岐阜	153	160	129		138		117	136	119	119	85	99	99	99	86	96	96	93	87	96	81	73	90	2,251	岐阜
北海道	257	246	229		166		164	164	157	150	108	96	97	92	96	108	115	97	113	101	89	96	89	2,830	北海道
岡山	136	116	120		111		97	108	113	76	68	65	69	69	67	67	74	62	74	69	62	62	89	1,774	岡山
三重	160	160	137		137		108	100	129	124	84	85	97	75	93	96	106	80	80	74	85	63	69	2,142	三重
長野	85	90	82		78		84	75	64	73	63	58	54	65	50	54	58	49	63	56	57	53	66	1,377	長野
富山	117	126	124		88		81	89	60	88	76	75	58	67	69	58	51	68	74	64	56	52	58	1,599	富山
東京	237	201	204		173		140	133	150	128	97	85	83	92	73	83	87	91	75	95	57	57	57	2,398	東京
滋賀	54	79	74		88		63	65	67	62	52	51	45	41	64	66	51	52	59	54	49	38	54	1,228	滋賀
香川	102	96	105		92		83	65	100	76	51	65	59	62	58	50	55	49	53	52	67	57	51	1,448	香川
京都	104	105	113		55		65	71	83	71	55	55	55	56	58	51	55	40	51	38	47	48	51	1,327	京都



愛媛	106	98	97		98		79	80	88	83	63	64	59	47	39	49	48	47	54	43	50	45	30	1,367	媛
秋田	51	46	32		23		25	35	23	26	35	13	26	16	34	26	26	22	26	16	20	13	24	558	秋田
青森	38	34	42		25		33	32	27	34	19	13	23	25	19	21	20	17	30	31	28	20	22	553	青森
大分	49	64	53		43		29	56	39	36	30	32	29	30	28	37	28	25	30	33	35	29	21	756	大分
福井	41	45	40		27		32	27	39	33	26	24	25	34	34	23	30	35	27	30	29	22	21	644	福井
鹿児島	43	39	41		21		27	25	28	16	28	18	27	13	11	18	10	15	27	18	24	23	20	492	鹿児島
岩手	49	62	45		47		37	30	22	20	16	26	18	26	25	22	22	27	17	17	22	21	19	590	岩手
山梨	24	23	27		26		24	17	20	28	14	15	13	14	23	20	18	16	18	18	18	22	18	416	山梨
宮崎	23	21	26		23		27	23	25	24	14	18	14	14	11	11	16	15	14	16	10	12	14	371	宮崎
徳島	33	30	22		23		21	17	22	9	11	18	14	15	20	14	13	15	17	17	13	12	13	369	徳島
沖縄	15	20	13		10		10	7	8	13	6	9	7	9	9	13	7	9	13	6	10	6	13	213	沖縄

高知	29	36	19		36		32	29	31	26	17	11	13	19	15	23	17	10	17	11	24	10	11	436	高知
鳥取	16	18	15		9		10	13	10	11	8	6	5	7	8	11	7	6	11	10	7	7	11	206	鳥取
島根	14	16	26		12		19	14	12	14	17	14	7	4	4	11	8	12	10	18	6	12	7	257	島根
合計	6,967	7,001	6,626		5,895		5,360	5,483	5,428	5,018	4,004	3,825	3,878	3,763	3,676	3,766	3,661	3,549	3,538	3,694	3,457	3,157	3,464	95,210	合計

出典：<https://anzeninfo.mhlw.go.jp/user/anzen/tok/anst00.htm>（職場のあんぜんサイト）

[https://www.jisha.or.jp/international/topics/202211\\_04.html](https://www.jisha.or.jp/international/topics/202211_04.html)に戻る。