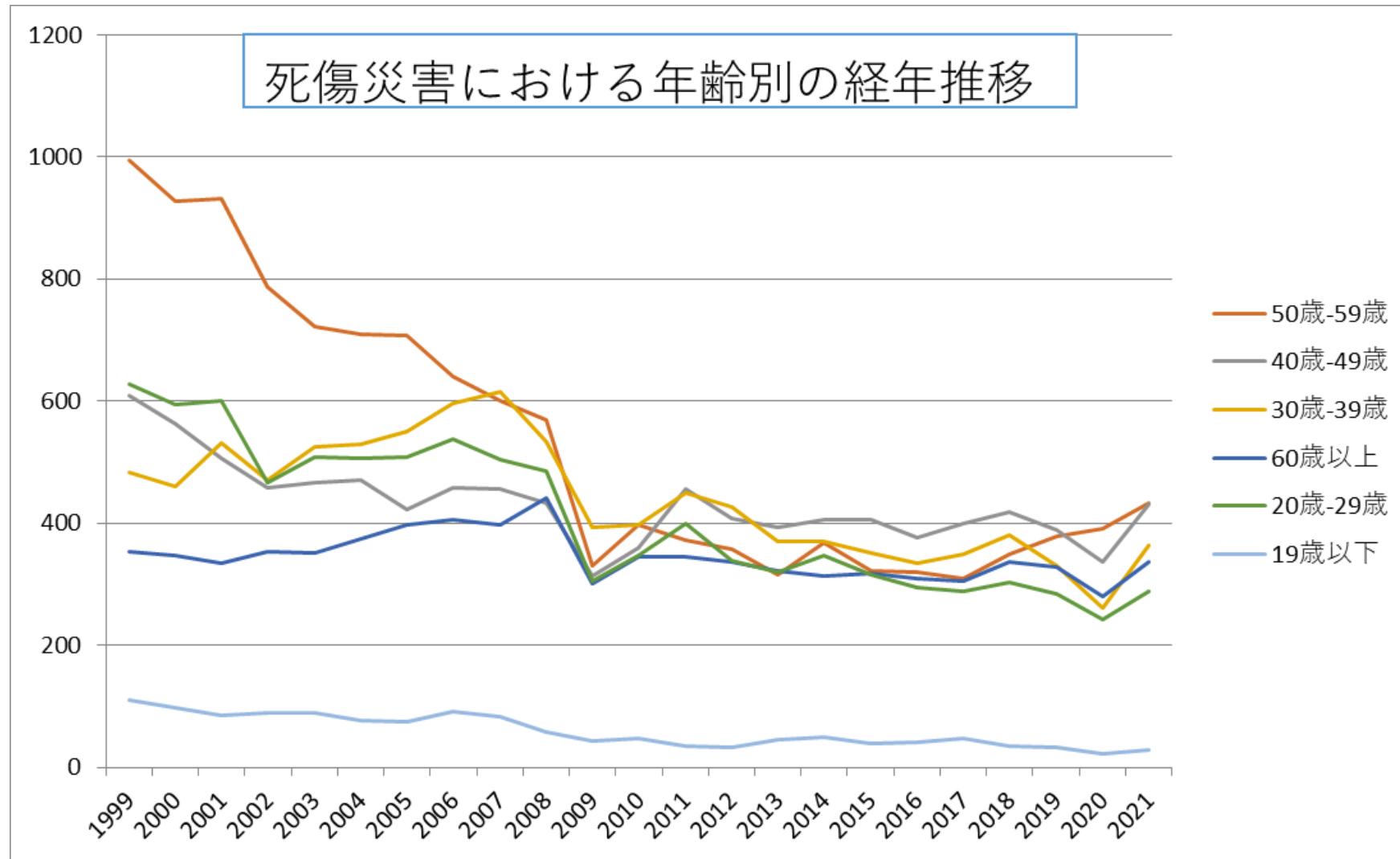
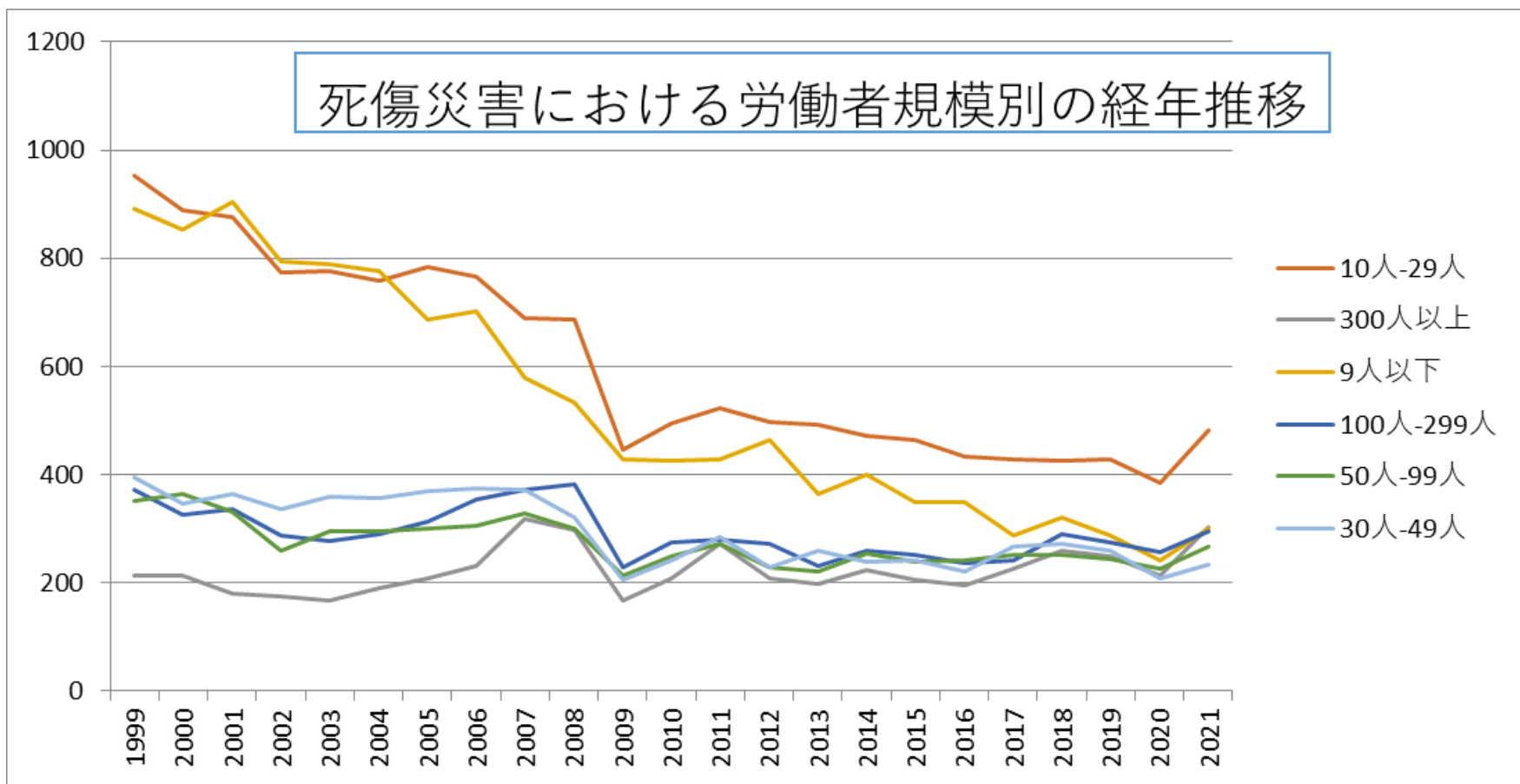


0113機械器具製造業における死傷災害の年齢別、規模別、月別及び都道府県別の経年推移（1999-2021年）

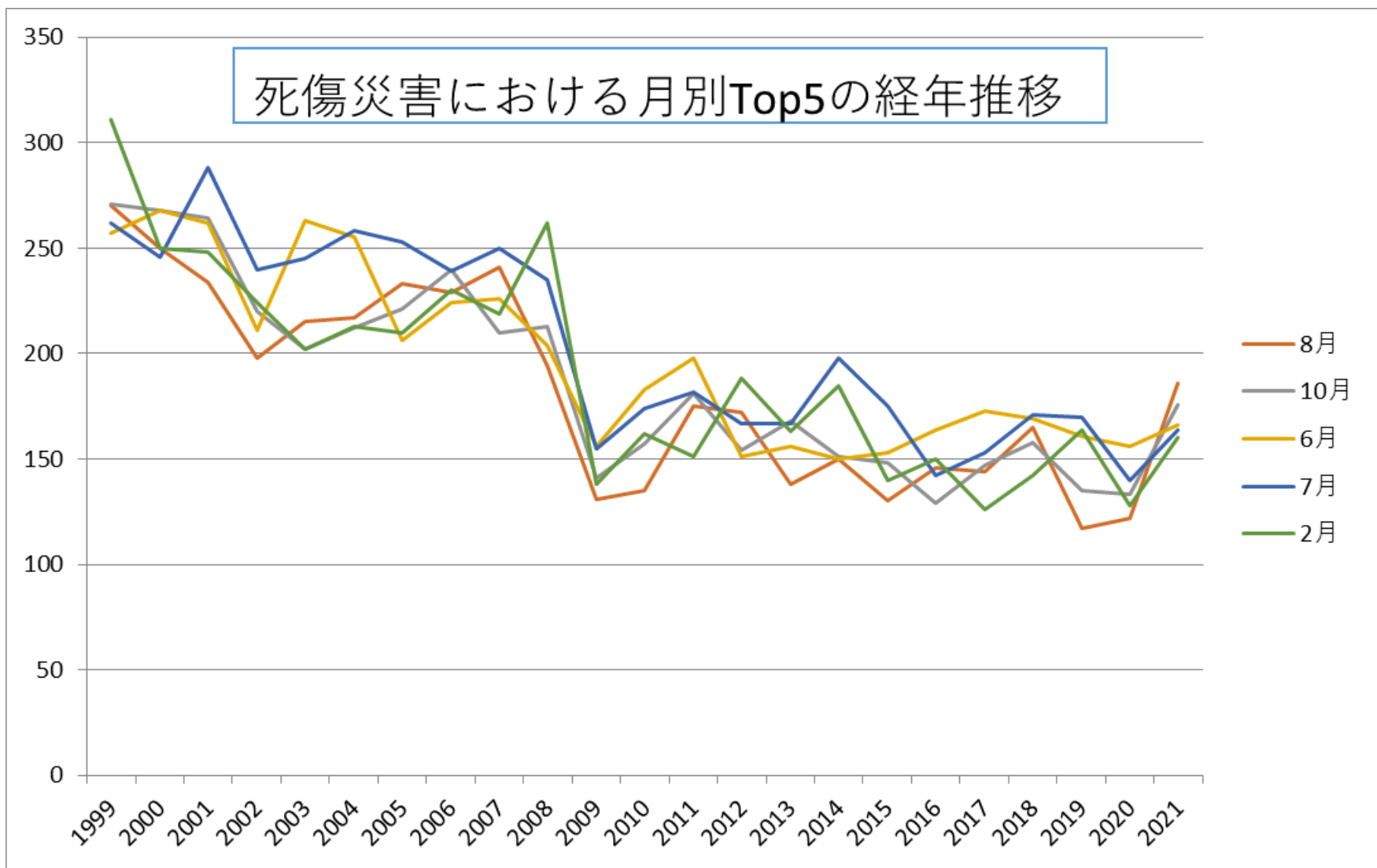
0113機械器具製造業における死傷災害の年齢別の経年推移（1999-2021年）



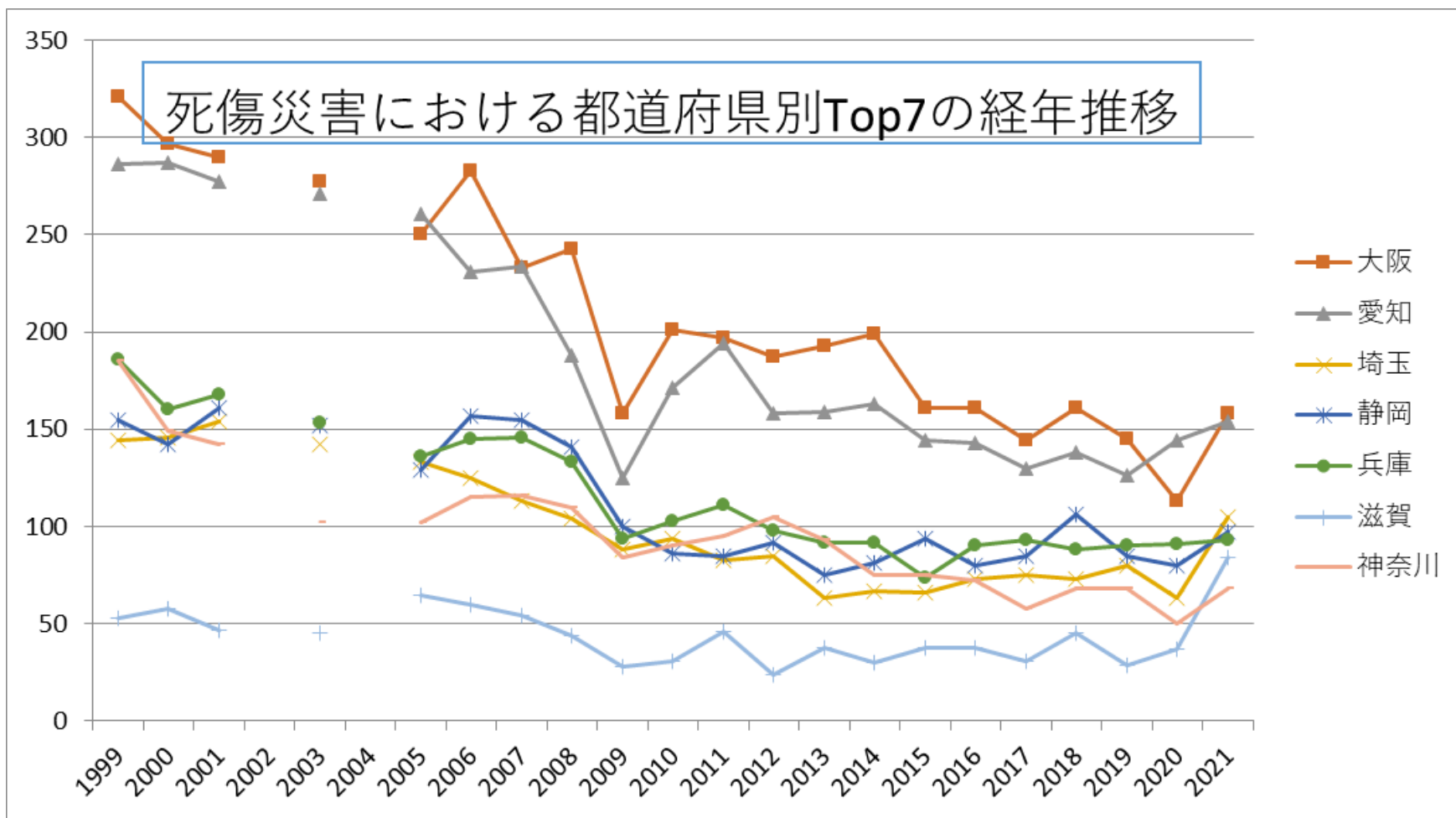
0113機械器具製造業における死傷災害の労働者規模別の経年推移（1999-2021年）



0113機械器具製造業における死傷災害の月別Top5の経年推移（1999-2021年）



0113機械器具製造業における死傷災害の都道府県別Top7の経年推移（1999-2021年）



0113機械器具製造業における死傷災害の年齢別の経年推移 (1999-2021年)

年齢	1999	2000	2001	2002	2003	2004	2005	2006	2007	2008	2009	2010	2011	2012	2013	2014	2015	2016	2017	2018	2019	2020	2021	total	年齢
50歳-59歳	995	928	932	787	722	710	707	640	601	570	331	397	373	357	316	367	322	320	310	348	379	390	433	12,235	50歳-59歳

40 歲- 49 歲	608	563	506	457	466	470	422	459	456	433	314	359	456	408	392	405	406	376	399	419	389	337	431	9,931	40 歲- 49 歲
30 歲- 39 歲	483	461	532	471	525	530	550	597	616	533	393	398	449	426	370	369	352	334	350	380	331	261	364	10,075	30 歲- 39 歲
60 歲 以 上	353	347	335	353	351	374	398	406	397	442	300	344	345	336	321	313	318	310	306	336	328	279	336	7,928	60 歲 以 上
20 歲- 29 歲	628	595	600	467	508	506	508	538	505	485	306	347	400	338	319	347	315	295	288	303	283	242	289	9,412	20 歲- 29 歲
19 歲 以 下	110	97	84	90	89	77	75	92	82	57	43	47	35	33	45	49	39	41	48	34	32	23	28	1,350	19 歲 以 下
合 計	3,177	2,991	2,989	2,625	2,661	2,667	2,660	2,732	2,657	2,520	1,687	1,892	2,058	1,898	1,763	1,850	1,752	1,676	1,701	1,820	1,742	1,532	1,881	50,931	合 計

人-99人	352	363	330	258	294	295	301	305	327	299	212	250	272	228	221	254	239	242	252	252	244	227	266	6,283	人-99人
30人-49人	395	347	363	335	358	356	369	374	372	321	205	241	286	228	258	239	241	220	266	272	258	209	234	6,747	30人-49人
合計	3,177	2,991	2,989	2,625	2,661	2,667	2,660	2,732	2,657	2,520	1,687	1,892	2,058	1,898	1,763	1,850	1,752	1,676	1,701	1,820	1,742	1,532	1,881	50,931	合計

0113機械器具製造業における死傷災害の月別の経年推移（1999-2021年）

月	1999	2000	2001	2002	2003	2004	2005	2006	2007	2008	2009	2010	2011	2012	2013	2014	2015	2016	2017	2018	2019	2020	2021	total	月
8月	270	250	234	198	215	217	233	229	241	194	131	135	175	172	138	150	130	146	144	165	117	122	186	4,192	8月
10月	271	268	264	220	202	212	221	240	210	213	141	157	181	154	168	151	148	129	147	158	135	133	176	4,299	10月
6月	257	268	262	211	263	255	206	224	226	204	156	183	198	151	156	150	153	164	173	169	161	156	166	4,512	6月
7月	262	246	288	240	245	258	253	239	250	235	155	174	182	167	167	198	175	142	153	171	170	140	164	4,674	7月
2月	311	250	248	224	202	213	210	230	219	262	138	162	151	188	163	185	140	150	126	142	164	128	160	4,366	2月

愛知	286	287	277		271		261	231	234	188	125	171	194	158	159	163	144	143	130	138	126	144	154	3,984	知
埼玉	144	146	154		142		133	125	113	104	88	94	83	85	63	67	66	73	75	73	80	63	105	2,076	埼玉
静岡	155	142	161		152		129	157	155	141	100	86	85	92	75	81	94	80	85	106	85	80	97	2,338	静岡
兵庫	186	160	168		153		136	145	146	133	94	103	111	98	92	92	74	90	93	88	90	91	93	2,436	兵庫
滋賀	53	58	47		45		65	60	54	44	28	31	46	24	38	30	38	38	31	45	29	37	84	925	滋賀
神奈川	185	149	142		102		102	115	116	110	84	90	95	105	93	75	75	72	58	68	68	50	68	2,022	神奈川
広島	104	119	115		103		108	90	104	103	70	70	61	70	66	74	73	59	79	71	65	45	64	1,713	広島
福岡	99	85	89		79		80	68	68	68	47	61	62	55	66	52	59	50	54	61	57	51	64	1,375	福岡
茨城	51	68	58		59		53	59	75	67	31	69	55	52	32	55	50	51	54	53	73	60	60	1,185	茨城
長野	52	67	79		63		69	78	50	69	35	40	76	50	59	57	63	53	49	57	51	36	59	1,212	長野
千葉	101	88	65		71		49	67	58	59	51	59	46	61	39	43	43	44	38	38	57	49	58	1,184	千葉

栃木	51	67	39		42		52	49	58	49	23	29	39	40	29	36	28	23	45	37	40	42	27	845	木
富山	44	38	45		36		46	40	48	47	36	34	31	24	20	22	24	31	30	27	29	25	27	704	富山
愛媛	67	57	68		57		50	55	43	51	48	40	50	41	33	38	29	42	43	36	32	28	26	934	愛媛
北海道	57	59	52		55		50	36	42	37	34	42	29	38	35	28	25	37	26	25	32	34	25	798	北海道
岩手	32	15	26		20		30	10	26	14	18	23	17	20	16	13	12	8	11	12	10	15	23	371	岩手
香川	27	35	34		23		44	35	28	30	20	21	28	24	23	28	16	22	21	36	26	17	22	560	香川
宮城	44	42	18		24		24	25	19	24	20	12	23	19	15	9	19	20	18	17	15	18	22	447	宮城
山梨	21	14	17		13		27	29	27	32	17	21	19	16	14	18	11	13	20	21	17	12	22	401	山梨
奈良	18	13	20		16		24	19	19	20	11	12	19	11	8	11	16	16	5	12	15	12	21	318	奈良
福井	35	31	25		19		18	23	31	22	13	9	20	25	13	23	21	13	10	20	16	18	16	421	福井
長崎	32	36	37		22		29	33	22	33	22	24	23	27	20	38	30	20	17	25	21	14	15	540	長崎

																									崎
和歌山	23	30	24		25		25	22	26	27	16	14	23	17	23	18	15	16	14	6	21	10	15	410	和歌山
大分	12	5	17		19		11	23	18	22	17	12	7	10	10	10	6	3	4	2	8	9	15	240	大分
山口	57	36	39		36		26	39	43	37	29	22	24	11	16	21	21	17	18	25	20	26	14	577	山口
秋田	25	31	23		27		19	18	20	19	14	22	12	16	15	14	13	11	14	20	17	14	14	378	秋田
宮崎	16	14	15		14		12	8	10	12	7	5	8	7	11	6	8	12	7	11	14	2	14	213	宮崎
高知	30	20	33		20		21	25	24	17	23	20	16	25	18	18	24	18	17	18	14	22	12	435	高知
佐賀	13	25	22		16		23	28	29	22	17	14	12	15	16	19	15	11	15	13	16	12	12	365	佐賀
島根	14	13	7		19		16	12	11	15	4	13	4	9	12	7	8	13	8	13	7	5	9	219	島根
熊本	23	14	15		12		22	16	26	19	11	11	10	6	10	17	14	11	15	12	10	7	7	288	熊本
徳島	18	13	18		20		17	23	13	13	8	16	17	11	12	13	13	4	10	10	9	7	7	272	徳島

鹿児島	20	15	13		11		12	9	6	10	10	5	7	5	5	7	9	7	6	10	6	12	7	192	鹿児島
青森	13	6	14		13		6	14	13	10	9	9	8	11	5	10	10	11	6	6	7	10	5	196	青森
鳥取	10	13	4		5		6	7	5	2	3		3	4	5	5	1	1	2	2	8	5	4	95	鳥取
沖縄	2	3			1		1	1			1								1	1			1	12	沖縄
合計	3,177	2,991	2,989		2,661		2,660	2,732	2,657	2,520	1,687	1,892	2,058	1,898	1,763	1,850	1,752	1,676	1,701	1,820	1,742	1,532	1,881	45,639	合計

出典：<https://anzeninfo.mhlw.go.jp/user/anzen/tok/anst00.htm>（職場のあんぜんサイト）

https://www.jisha.or.jp/international/topics/202211_04.htmlに戻る。