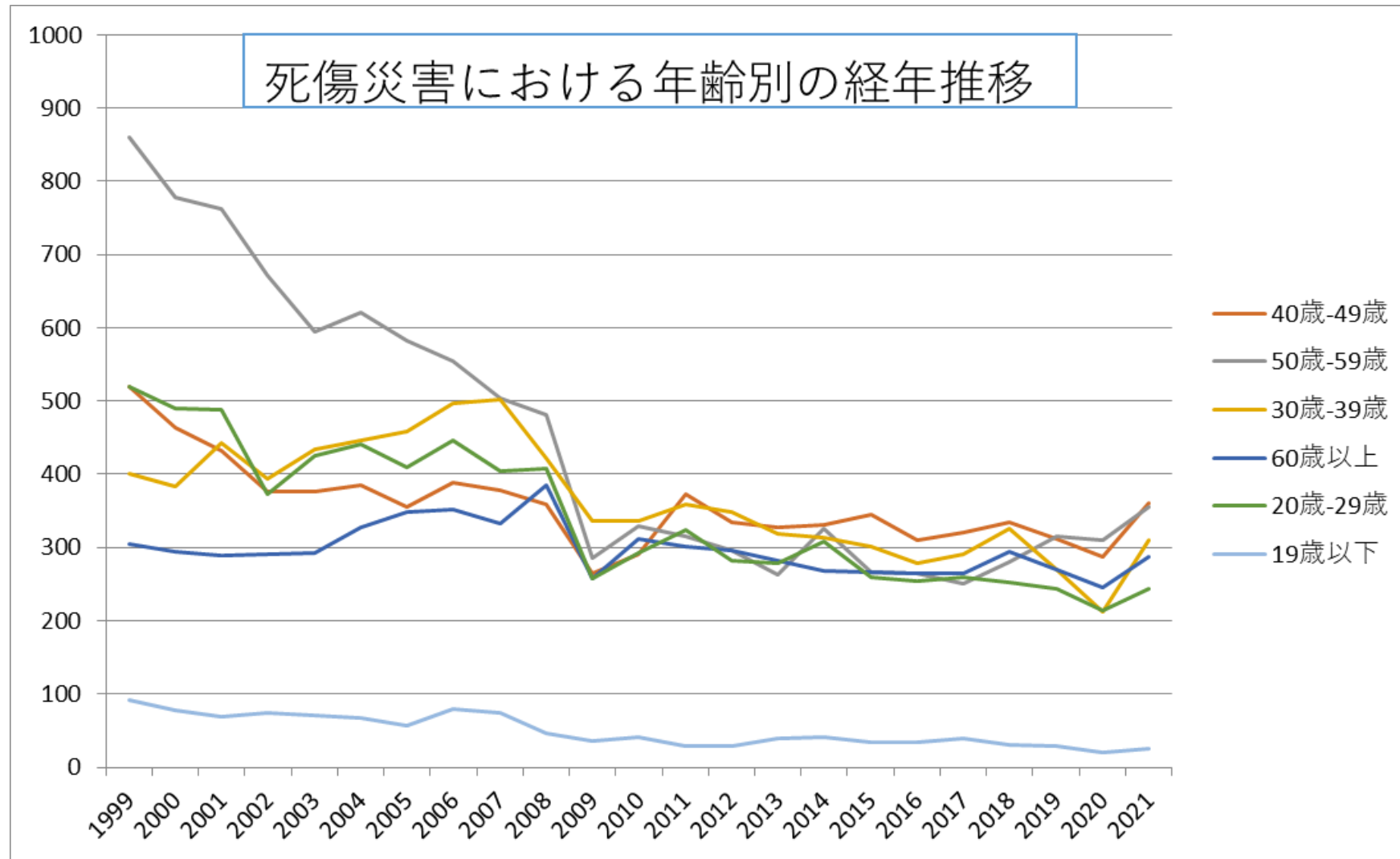
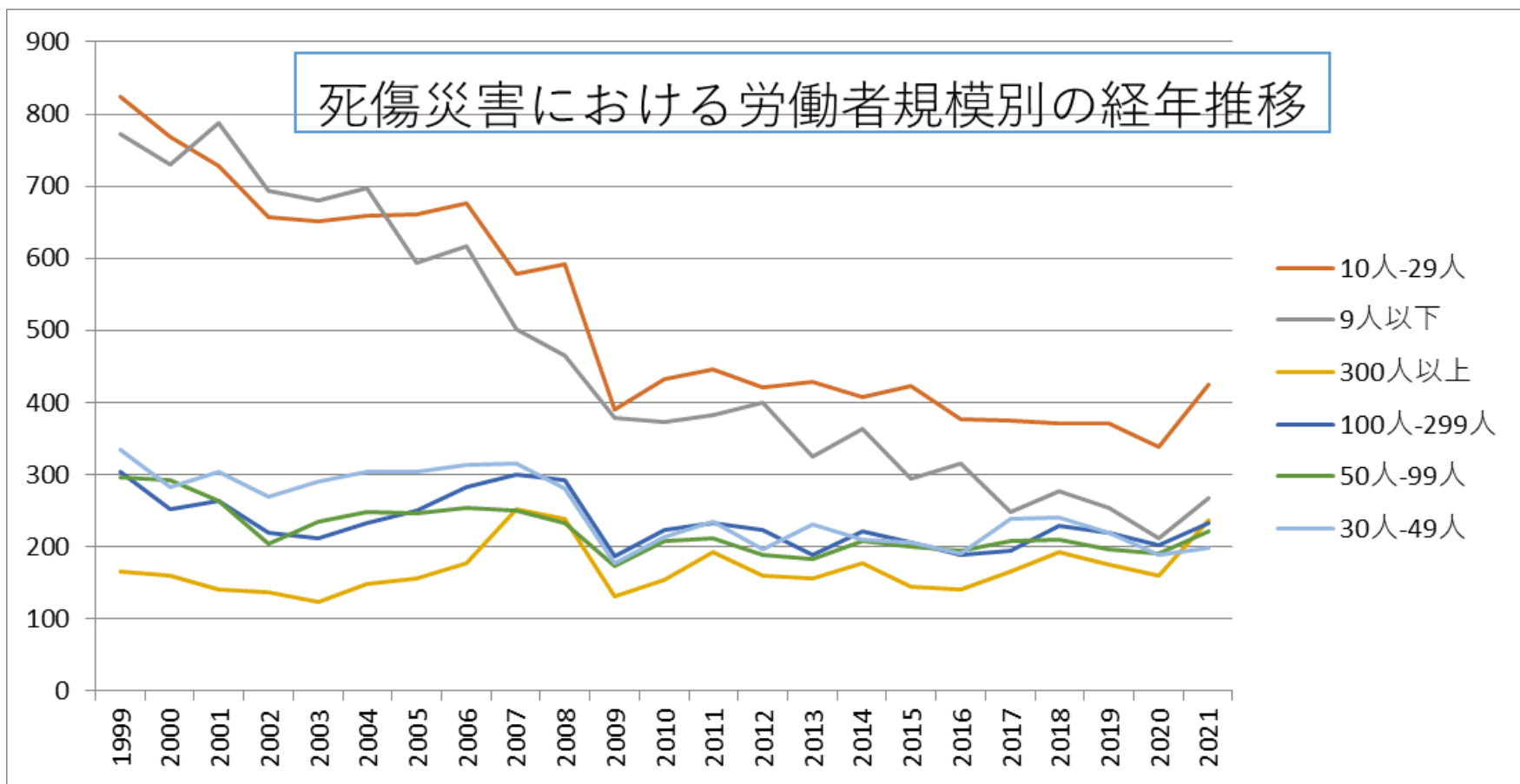


011301機械（精密機械を除く）器具製造業における死傷災害の年齢別、規模別、月別及び都道府県別の経年推移（1999-2021年）

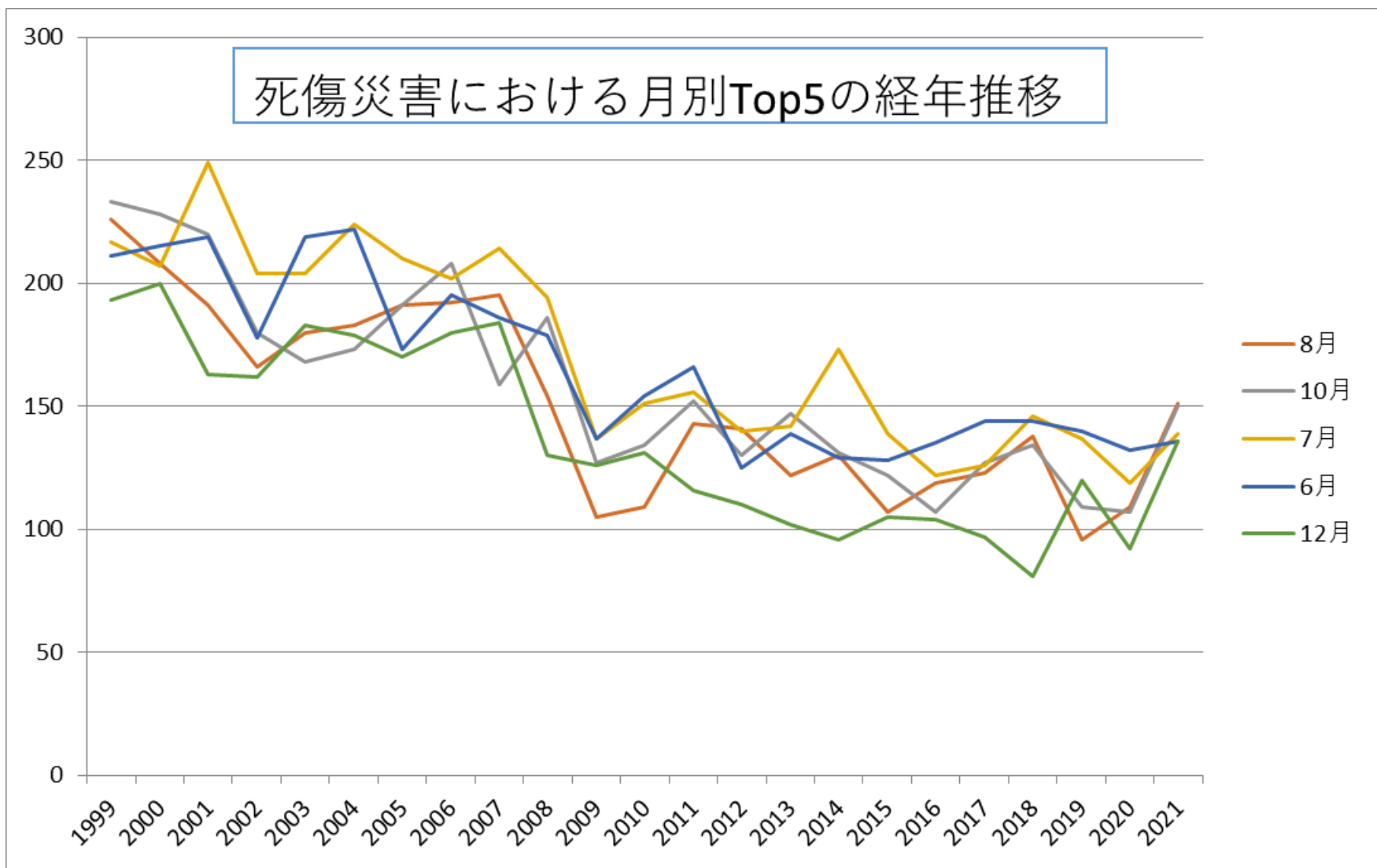
011301機械（精密機械を除く）器具製造業における死傷災害の年齢別の経年推移（1999-2021年）



011301機械（精密機械を除く）器具製造業における死傷災害の労働者規模別の経年推移（1999-2021年）

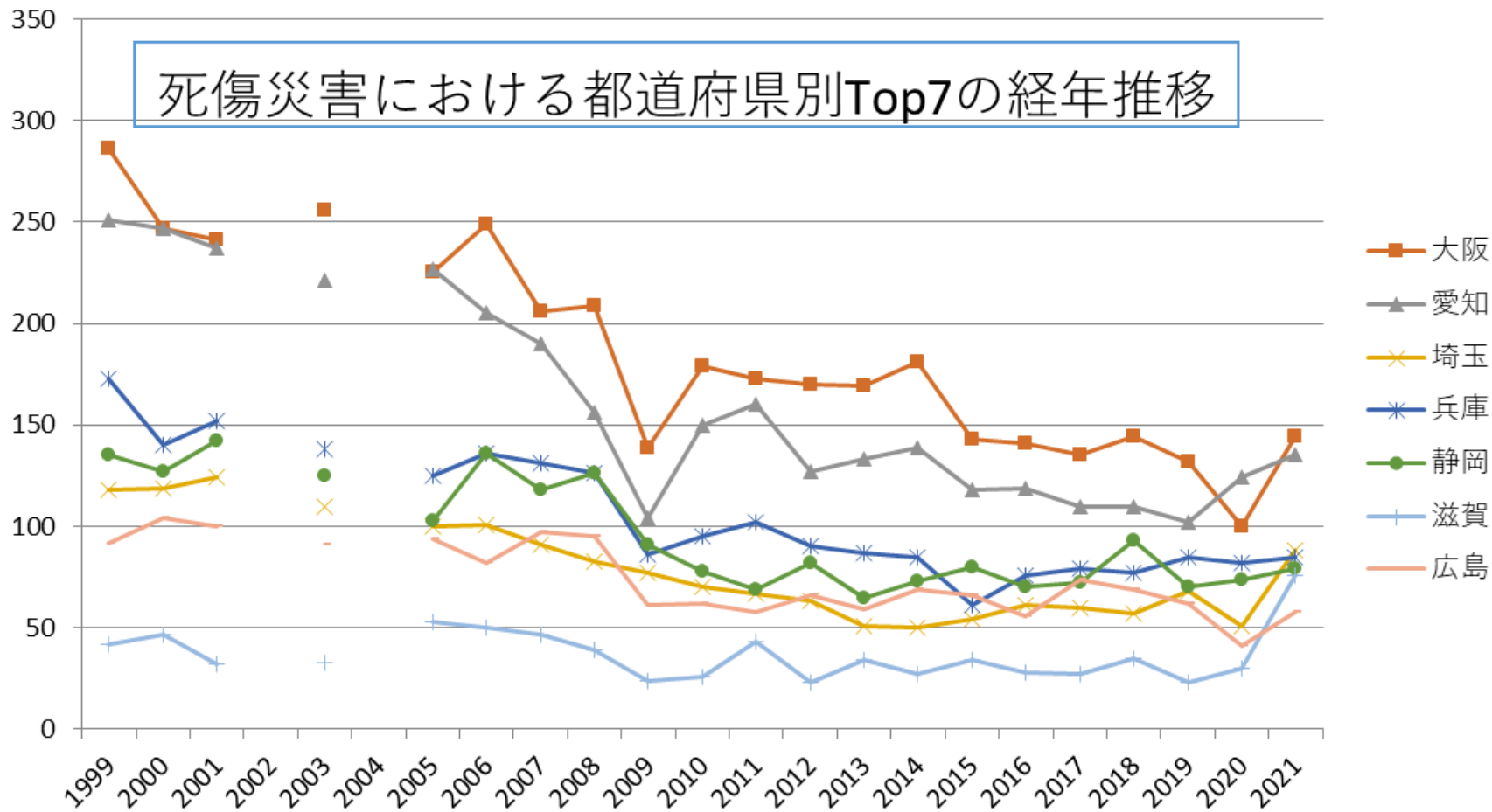


011301機械（精密機械を除く）器具製造業における死傷災害の月別Top5の経年推移（1999-2021年）



011301機械（精密機械を除く）器具製造業における死傷災害の都道府県別Top7の経年推移（1999-2021年）

死傷災害における都道府県別Top7の経年推移



011301機械（精密機械を除く）器具製造業における死傷災害の年齢別の経年推移（1999-2021年）

年齢	1999	2000	2001	2002	2003	2004	2005	2006	2007	2008	2009	2010	2011	2012	2013	2014	2015	2016	2017	2018	2019	2020	2021	total	年齢
40歳-49歳	520	463	433	376	376	385	355	389	378	359	264	290	373	335	328	331	345	310	320	335	312	287	360	8,224	40歳-49歳

50 歲- 59 歲	860	778	763	672	595	621	583	555	504	482	286	330	315	296	263	325	266	264	251	281	315	310	356	10,271	50 歲- 59 歲
30 歲- 39 歲	401	383	443	394	434	446	458	497	502	422	337	337	359	348	318	314	301	278	291	325	270	213	310	8,381	30 歲- 39 歲
60 歲 以 上	304	294	289	290	292	327	349	352	333	385	257	312	301	296	282	268	267	265	265	295	269	246	288	6,826	60 歲 以 上
20 歲- 29 歲	519	490	488	373	426	441	409	447	404	408	258	292	324	282	278	308	260	254	260	253	243	214	243	7,874	20 歲- 29 歲
19 歲 以 下	91	78	69	75	70	67	57	80	74	46	36	41	29	28	39	41	34	34	40	31	28	20	26	1,134	19 歲 以 下
合 計	2,695	2,486	2,485	2,180	2,193	2,287	2,211	2,320	2,195	2,102	1,438	1,602	1,701	1,585	1,508	1,587	1,473	1,405	1,427	1,520	1,437	1,290	1,583	42,710	合 計

人-99人	296	293	263	204	234	249	246	253	250	232	174	208	212	188	182	208	200	194	207	210	197	190	221	5,111	人-99人
30人-49人	334	283	303	269	291	303	304	313	315	280	178	213	235	196	230	209	205	190	238	241	220	188	199	5,737	30人-49人
合計	2,695	2,486	2,485	2,180	2,193	2,287	2,211	2,320	2,195	2,102	1,438	1,602	1,701	1,585	1,508	1,587	1,473	1,405	1,427	1,520	1,437	1,290	1,583	42,710	合計

011301機械（精密機械を除く）器具製造業における死傷災害の月別の経年推移（1999-2021年）

月	1999	2000	2001	2002	2003	2004	2005	2006	2007	2008	2009	2010	2011	2012	2013	2014	2015	2016	2017	2018	2019	2020	2021	total	月
8月	226	208	191	166	180	183	191	192	195	154	105	109	143	141	122	130	107	119	123	138	96	109	151	3,479	8月
10月	233	228	220	180	168	173	191	208	159	186	127	134	152	130	147	131	122	107	127	134	109	107	150	3,623	10月
7月	217	207	249	204	204	224	210	202	214	194	137	151	156	140	142	173	139	122	126	146	137	119	139	3,952	7月
6月	211	215	219	178	219	222	173	195	186	179	137	154	166	125	139	129	128	135	144	144	140	132	136	3,806	6月
12月	193	200	163	162	183	179	170	180	184	130	126	131	116	110	102	96	105	104	97	81	120	92	136	3,160	12月

愛知	251	247	237		221		227	205	190	156	104	150	160	127	133	139	118	119	110	110	102	124	135	3,365	知
埼玉	118	119	124		110		100	101	91	83	77	70	67	63	51	50	54	61	60	57	68	51	88	1,663	埼玉
兵庫	173	140	152		138		125	136	131	126	86	95	102	90	87	85	61	76	79	77	85	82	85	2,211	兵庫
静岡	135	127	142		125		103	136	118	126	91	78	69	82	65	73	80	70	72	93	70	74	79	2,008	静岡
滋賀	42	47	32		33		53	50	47	39	24	26	43	23	34	27	34	28	27	35	23	30	76	773	滋賀
広島	92	104	100		91		94	82	97	95	61	62	58	66	59	69	66	56	74	69	62	41	58	1,556	広島
福岡	87	80	75		73		71	57	61	62	44	55	59	48	63	48	55	45	48	57	52	49	57	1,246	福岡
神奈川	150	130	115		87		86	100	105	96	71	73	78	89	81	63	59	61	47	59	57	38	55	1,700	神奈川
石川	55	43	49		50		66	69	62	73	32	46	50	47	42	44	43	35	41	47	28	28	52	1,002	石川
茨城	32	51	48		51		40	49	57	49	29	52	47	46	28	46	43	41	43	44	55	46	51	948	茨城
岐阜	87	78	70		64		60	72	61	60	34	40	51	50	55	47	58	46	48	42	41	35	49	1,148	岐

山	19	29	22		21		20	20	24	22	14	13	21	14	22	16	14	15	13	5	20	9	14	367	歌山
福井	18	15	15		9		11	19	19	12	8	5	10	20	7	16	14	5	7	9	7	9	14	249	福井
山口	57	34	37		33		25	32	41	34	26	21	22	9	16	18	20	17	18	25	18	23	13	539	山口
宮崎	12	13	13		12		10	5	6	9	5	3	7	4	9	6	6	10	4	9	8	2	13	166	宮崎
佐賀	11	23	21		15		21	28	29	20	15	14	12	14	15	18	15	11	14	13	15	12	12	348	佐賀
高知	27	18	32		18		15	22	19	16	21	18	14	22	18	12	24	16	15	15	13	21	10	386	高知
大分	10	4	11		11		7	10	8	16	13	10	4	5	10	8	4	2	2	1	3	6	10	155	大分
秋田	18	16	15		19		13	10	9	12	7	16	5	10	7	7	11	9	10	13	10	6	9	232	秋田
島根	13	13	5		15		13	10	10	13	4	12	3	8	11	7	8	10	8	11	6	5	8	193	島根
徳島	18	13	18		20		16	23	12	11	8	16	15	11	11	12	13	4	9	9	9	7	7	262	徳島
熊本	21	11	14		10		19	14	25	17	9	11	5	4	7	14	12	10	14	10	9	5	5	246	熊本

青森	7	4	10		10		5	12	8	7	6	9	5	5	3	8	5	6	2	2	6	7	5	132	青森
鳥取	10	12	4		5		5	7	5	2	3		3	3	5	5	1	1	2	2	8	5	4	92	鳥取
鹿児島	18	14	12		11		9	9	4	10	9	4	7	4	4	6	8	6	5	10	6	9	3	168	鹿児島
沖縄	1	2			1		1				1								1	1				8	沖縄
合計	2,695	2,486	2,485		2,193		2,211	2,320	2,195	2,102	1,438	1,602	1,701	1,585	1,508	1,587	1,473	1,405	1,427	1,520	1,437	1,290	1,583	38,243	合計

出典：<https://anzeninfo.mhlw.go.jp/user/anzen/tok/anst00.htm>（職場のあんぜんサイト）

https://www.jisha.or.jp/international/topics/202211_04.htmlに戻る。