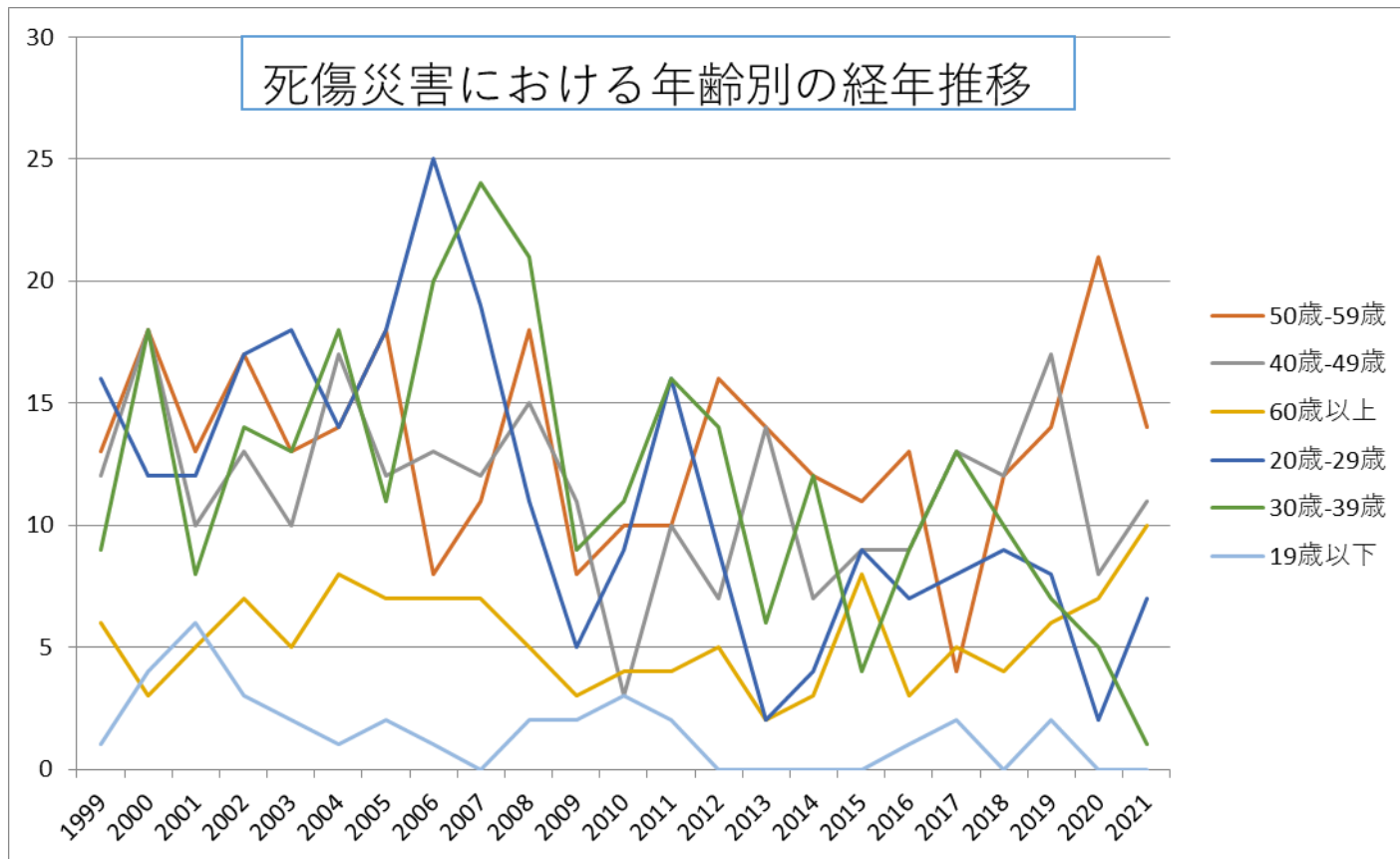
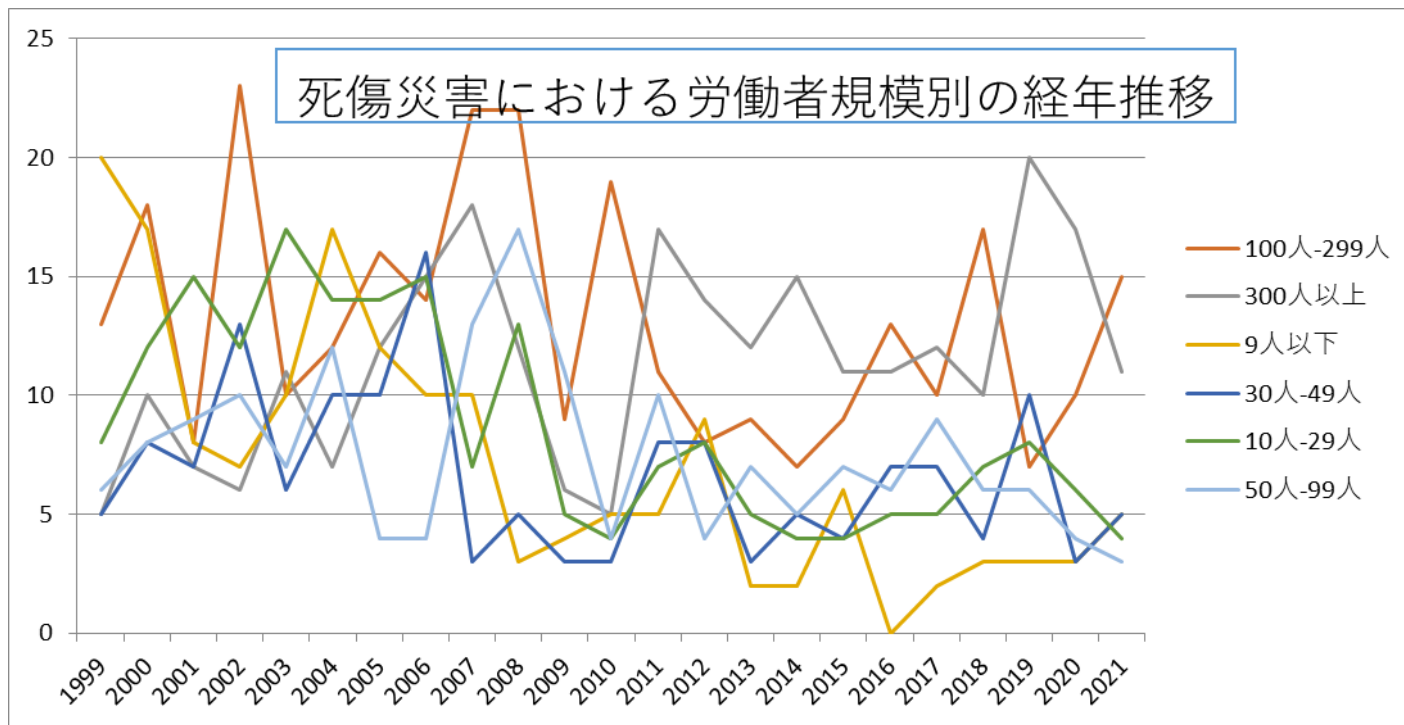


011303光学機械・レンズ製造業における死傷災害の年齢別、規模別、月別及び都道府県別の経年推移（1999-2021年）

011303光学機械・レンズ製造業における死傷災害の年齢別の経年推移（1999-2021年）



011303光学機械・レンズ製造業における死傷災害の労働者規模別の経年推移（1999-2021年）



011303光学機械・レンズ製造業における死傷災害の月別Top5の経年推移（1999-2021年）

59歳	13	18	13	17	13	14	18	8	11	18	8	10	10	16	14	12	11	13	4	12	14	21	14	302	59歳
40歳-49歳	12	18	10	13	10	17	12	13	12	15	11	3	10	7	14	7	9	9	13	12	17	8	11	263	40歳-49歳
60歳以上	6	3	5	7	5	8	7	7	7	5	3	4	4	5	2	3	8	3	5	4	6	7	10	124	60歳以上
20歳-29歳	16	12	12	17	18	14	18	25	19	11	5	9	16	9	2	4	9	7	8	9	8	2	7	257	20歳-29歳
30歳-39歳	9	18	8	14	13	18	11	20	24	21	9	11	16	14	6	12	4	9	13	10	7	5	1	273	30歳-39歳
19歳以下	1	4	6	3	2	1	2	1		2	2	3	2					1	2		2			34	19歳以下
合計	57	73	54	71	61	72	68	74	73	72	38	40	58	51	38	38	41	42	45	47	54	43	43	1,253	合計

011303光学機械・レンズ製造業における死傷災害の労働者規模別の経年推移（1999-2021年）

労働者規模	1999	2000	2001	2002	2003	2004	2005	2006	2007	2008	2009	2010	2011	2012	2013	2014	2015	2016	2017	2018	2019	2020	2021	total	労働者規模
100人-299人	13	18	8	23	10	12	16	14	22	22	9	19	11	8	9	7	9	13	10	17	7	10	15	302	100人-299人
300人以上	5	10	7	6	11	7	12	15	18	12	6	5	17	14	12	15	11	11	12	10	20	17	11	264	300人以上

12月	6	7	2	6	2	3	4	7	7	4	2	2	6	2	4	3	2	5	7	3	4	3	3	94	12月
9月	3	5	8	13	10	6	9	10	2	9	5	5	4	5	4	4	4	2	3	2	2	1	2	118	9月
3月	4	3	5	8	2	5	5	6	8	4	4	1	7	6	3	2	8	1	2	3	6	2	2	97	3月
合計	57	73	54	71	61	72	68	74	73	72	38	40	58	51	38	38	41	42	45	47	54	43	43	1,253	合計

011303光学機械・レンズ製造業における死傷災害の都道府県別の経年推移（1999-2021年）

県	1999	2000	2001	2002	2003	2004	2005	2006	2007	2008	2009	2010	2011	2012	2013	2014	2015	2016	2017	2018	2019	2020	2021	total	県	
長野	1	14	8		5		14	12	4	6	3	1	9	6	4	5	7	3	11	5	6	1	9	134	長野	
福島	2	4	1		2		6	9	6	2	3	3	9	1	6	3	3	6	6	4	4	2	8	90	福島	
埼玉	3	5	3		3		5	2	2	6	1	5	2	4	2	2	1	2	2	1	3		3	57	埼玉	
東京	6	1	2		7		7	3	4	4	5		5	1			2	1	1	1	1		3	54	東京	
愛知	1	4	3		3		2	4	5	4	2		3	6	1	1	2	2		4	1	3	3	54	愛知	
福井	15	15	5		9		6	4	11	10	4	4	6	4	5	5	6	7	2	11	9	8	2	148	福井	
栃木	2	7			2		2	3	4	7		2	5	5	4	9	4	3	7	3	6	14	2	91	栃木	
神奈川	3	1	2		3			4	1	3	2	1	2	3	2	2		1	3	2	2	2	2	41	神奈川	
宮城	1	1	1		1		3	4	3	2	3	1	1	1	2		1		2	2	1		2	32	宮城	
京都	2				2		3	1				1											2	2	13	京都
大阪	1	2	3		3		1	1	2	7		5	1	3	1		3	1	1				1	1	37	大阪
茨城	2	1	3		1		4	1	4	2		8		1		1	1	1	1		3		1	35	茨城	
岩手		1	2					1	5		3	2	1	1		1					1	3	1	22	岩手	

新潟	1	1	1		1		1	1	1	1		1	1	1	2	2			1	2	3		1	22	新潟	
宮崎	1				1		1				1						1	2		1	5		1	14	宮崎	
千葉	1						1		1		1	1		1					1	3			1	1	12	千葉
福岡							1		1				1							1			1		5	福岡
秋田	3	8	3		4		1	5	4	3	4	1	4	3	3	2	1	1	1	1	2	3	3		59	秋田
青森	4		3		2		1	2	5	3	1			2	1	1	3	5		1					34	青森
山形	2	2	3				1	3	1	3	1	2	1	1	2		1	3	1	2	2				31	山形
山梨	1	1	1		1		2	4	1	2	1		2	2	1	2		1	1	1	1				25	山梨
大分			2		5		1	1	4	2			2	3		1	2					1	1		25	大分
和歌山	1				1		1	2	1	2			1	1	1		1			1					13	和歌山
静岡	1	1	2		2		1	1									1	1	1						11	静岡
滋賀	2	2			2		1	2	1							1									11	滋賀
群馬			1							1	1			1								1	1		6	群馬
岐阜								1		1											4				6	岐阜
三重			1				2					1			1										5	三重
兵庫	1	1						2		1															5	兵庫
長崎			1									1	1					1				1			5	長崎
北海道											1		1					1					1		4	北海道

https://www.jisha.or.jp/international/topics/202211_04.htmlに戻る。