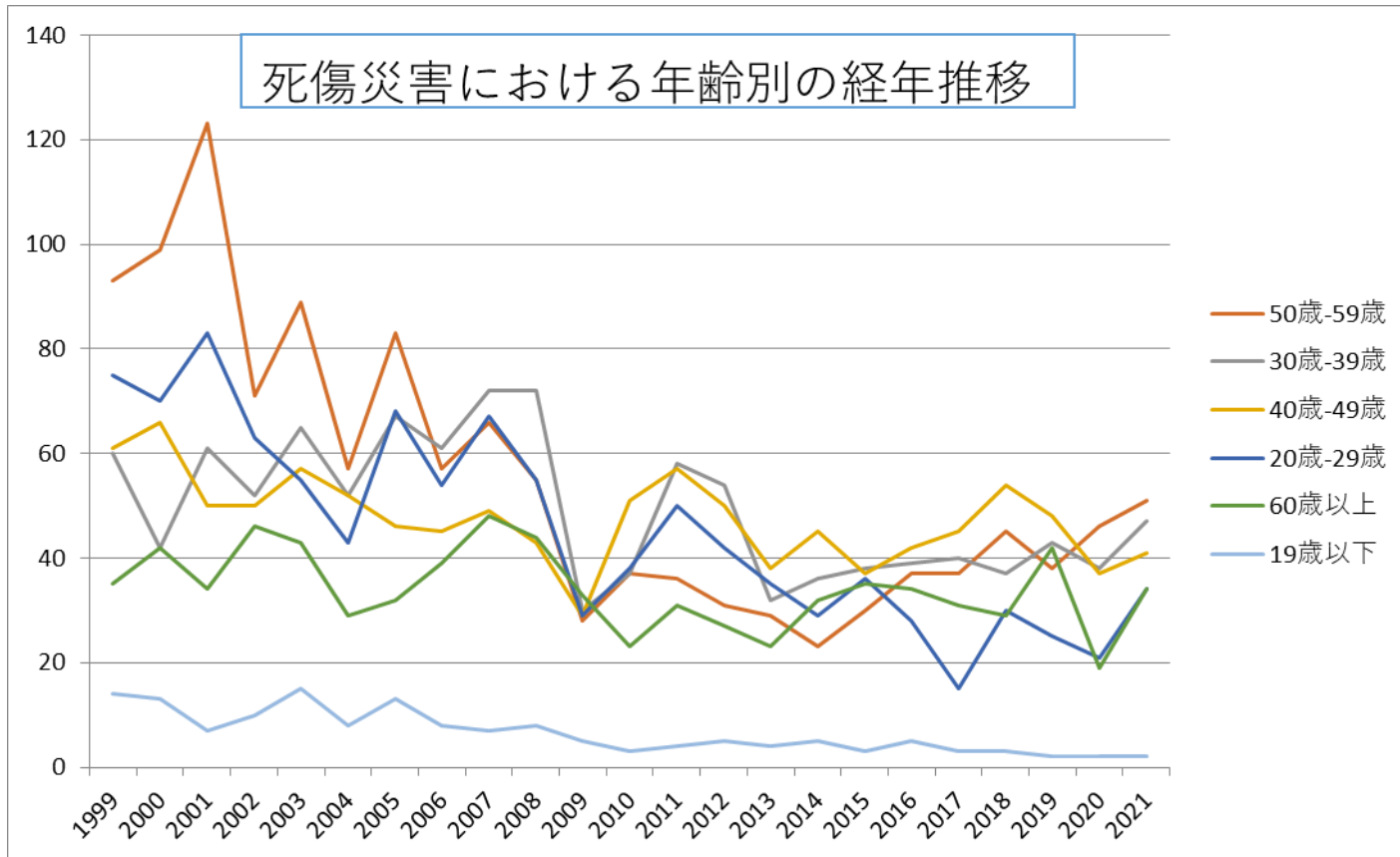
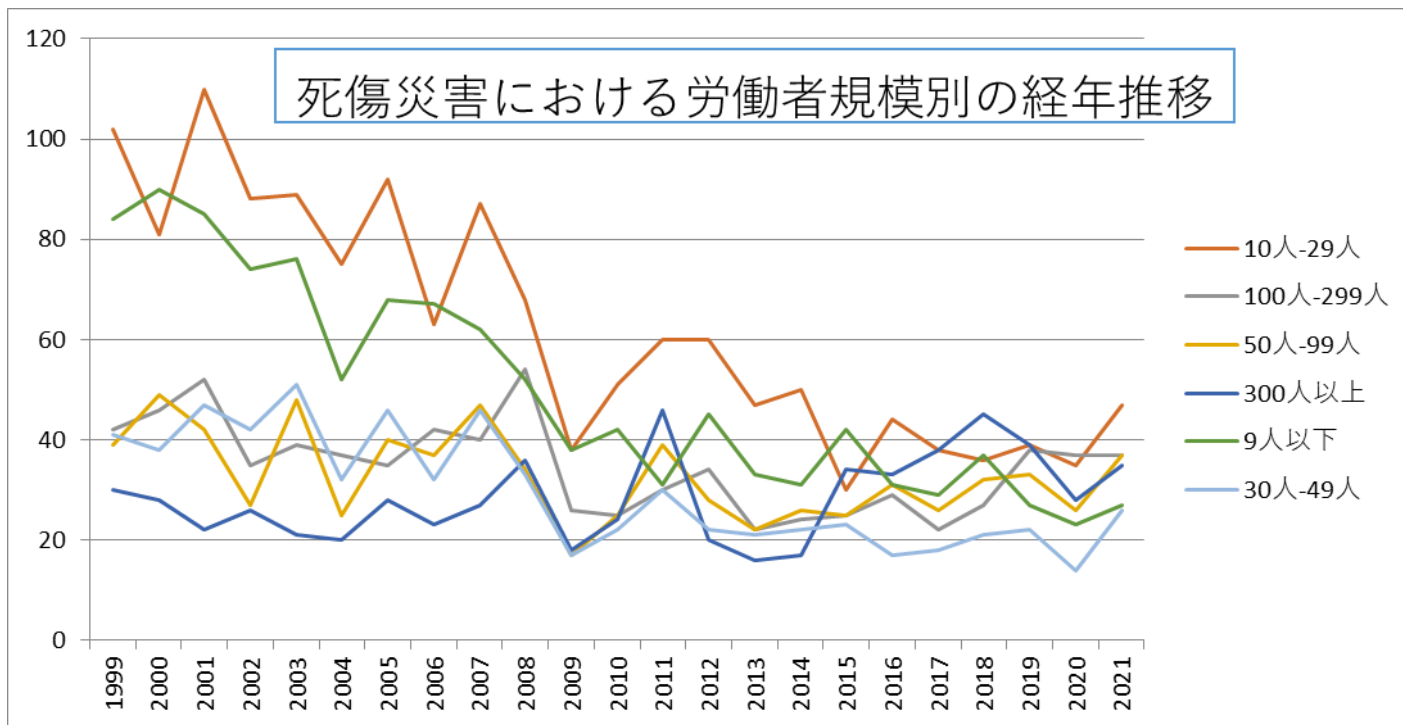


011305その他の精密機械器具製造業における死傷災害の年齢別、規模別、月別及び都道府県別の経年推移（1999-2021年）

011305その他の精密機械器具製造業における死傷災害の年齢別の経年推移（1999-2021年）



011305その他の精密機械器具製造業における死傷災害の労働者規模別の経年推移（1999-2021年）



011305その他の精密機械器具製造業における死傷災害の月別Top5の経年推移（1999-2021年）



59歳	93	99	123	71	89	57	83	57	66	55	28	37	36	31	29	23	30	37	37	45	38	46	51	1,261	59歳
30歳-39歳	60	42	61	52	65	52	67	61	72	72	30	37	58	54	32	36	38	39	40	37	43	38	47	1,133	30歳-39歳
40歳-49歳	61	66	50	50	57	52	46	45	49	43	29	51	57	50	38	45	37	42	45	54	48	37	41	1,093	40歳-49歳
20歳-29歳	75	70	83	63	55	43	68	54	67	55	29	38	50	42	35	29	36	28	15	30	25	21	34	1,045	20歳-29歳
60歳以上	35	42	34	46	43	29	32	39	48	44	33	23	31	27	23	32	35	34	31	29	42	19	34	785	60歳以上
19歳以下	14	13	7	10	15	8	13	8	7	8	5	3	4	5	4	5	3	5	3	3	2	2	2	149	19歳以下
合計	338	332	358	292	324	241	309	264	309	277	154	189	236	209	161	170	179	185	171	198	198	163	209	5,466	合計

011305その他の精密機械器具製造業における死傷災害の労働者規模別の経年推移（1999-2021年）

労働者規模	1999	2000	2001	2002	2003	2004	2005	2006	2007	2008	2009	2010	2011	2012	2013	2014	2015	2016	2017	2018	2019	2020	2021	total	労働者規模
10人-29人	102	81	110	88	89	75	92	63	87	68	38	51	60	60	47	50	30	44	38	36	39	35	47	1,430	10人-29人
100人-299人	42	46	52	35	39	37	35	42	40	54	26	25	30	34	22	24	25	29	22	27	38	37	37	798	100人-299人



2月	26	23	24	32	19	13	25	18	26	30	15	15	10	18	13	19	17	14	9	16	19	12	14	427	2月
11月	34	25	23	19	27	16	23	18	18	22	7	17	23	14	12	14	13	13	19	17	21	14	13	422	11月
12月	36	25	26	27	25	16	24	21	24	14	8	14	16	8	11	9	20	17	15	14	11	7	13	401	12月
合計	338	332	358	292	324	241	309	264	309	277	154	189	236	209	161	170	179	185	171	198	198	163	209	5,466	合計

011305その他の精密機械器具製造業における死傷災害の都道府県別の経年推移（1999-2021年）

県	1999	2000	2001	2002	2003	2004	2005	2006	2007	2008	2009	2010	2011	2012	2013	2014	2015	2016	2017	2018	2019	2020	2021	total	県
長野	6	13	15		14		14	12	10	17	6	11	27	9	11	8	9	14	10	15	13	11	18	263	長野
千葉	5	13	5		7		4	7	15	9	4	4	7	11	3	3	11	6	1	4	16	4	18	157	千葉
静岡	17	10	13		20		20	10	25	13	9	6	10	8	8	6	13	8	12	11	13	6	16	254	静岡
愛知	32	29	32		40		27	15	36	25	13	19	26	23	21	19	19	21	16	22	19	15	12	481	愛知
大阪	31	42	44		15		19	23	21	22	14	14	16	10	18	16	9	15	6	13	8	11	12	379	大阪
埼玉	15	13	18		22		24	19	15	11	7	12	9	12	7	10	6	8	8	11	7	10	9	253	埼玉
三重	7	7	9		12		12	15	5	11	1	5	11	10	7	8	6	6	3	2	13	6	9	165	三重
京都	11	11	17		12		8	6	9	9	7	2	11	4	5	3	8	4	5	11	8	9	8	168	京都
栃木	8	11	12		10		16	9	12	5	2	7	6	8	6	7	6	5	9	5	6	6	8	164	栃木
神奈川	26	13	20		11		11	10	8	9	8	13	7	11	6	8	14	8	6	7	7	8	7	218	神奈川
山梨	4	4	5		6		4	5	5	11	4	5	3	3	1		8	3	7	6	4	2	7	97	山梨
東京	17	21	23		16		9	6	14	15	4	12	5	11	12	8	7	3	6	9	7	4	6	215	東京
兵庫	9	14	13		10		9	6	11	3	7	7	8	7	5	7	11	13	13	10	5	6	6	180	兵庫



川	5	5	8		5		5	5	3	1	3	4	5			3	4	5	1	3	1		1	67	川
石川	6	5	5		3		4	4	6	5	1	1	3	1	2	4		6	3		1		1	61	石川
北海道	3	1	3		4		3		2	2	1	2	3	2		2	1	2		2	3	4	1	41	北海道
島根	1		2		4		3	2	1	2		1	1	1	1			3		2	1		1	26	島根
和歌山	2	1	1		3		4		1	3	1	1	1	2		1				1		1	1	24	和歌山
沖縄								1															1	2	沖縄
山口		1	1		3		1	6	2	3	3	1	2	2		3	1				2	2		33	山口
宮崎	3	1	2		1		1	2	4	2	1	2	1	3	2		1		3	1	1			31	宮崎
青森	2	2	1		1						1		3	4			1		4	3				22	青森
福井	2		1		1		1		1		1		4	1	1	2	1	1	1			1		19	福井
愛媛			1					2	1	4	2		4		1	1	1			2				19	愛媛
長崎	7	2					1	3	2	1	1					1						1		19	長崎
佐賀	1	2	1		1		1			2	2			1	1				1		1			14	佐賀
奈良	1		1		1		4		1				1		1		1			2				13	奈良
徳島										1				2		1				1	1			6	徳島
鳥取		1					1								1									3	鳥取
合計	338	332	358		324		309	264	309	277	154	189	236	209	161	170	179	185	171	198	198	163	209	4,933	合計

[https://www.jisha.or.jp/international/topics/202211\\_04.html](https://www.jisha.or.jp/international/topics/202211_04.html)に戻る。