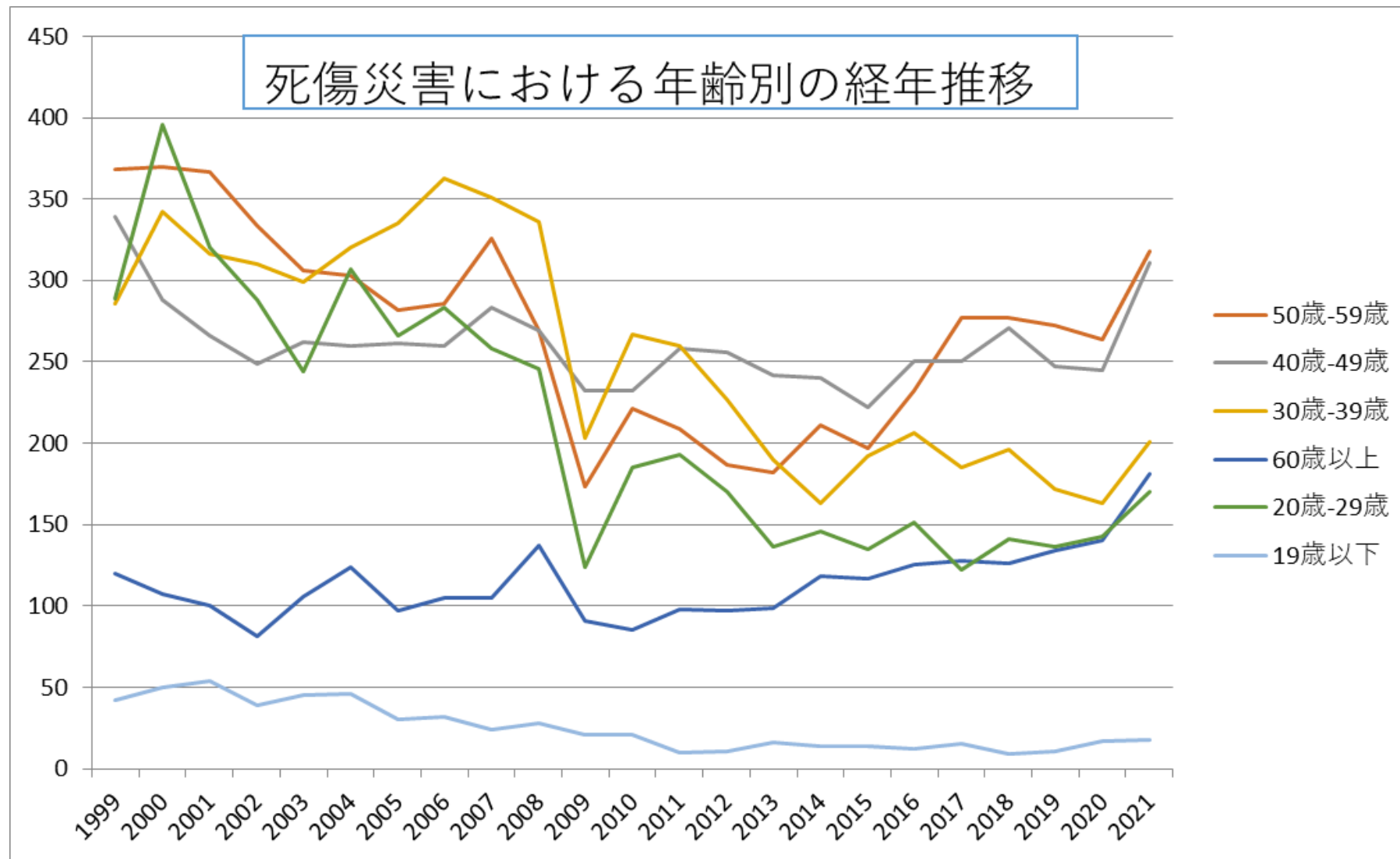
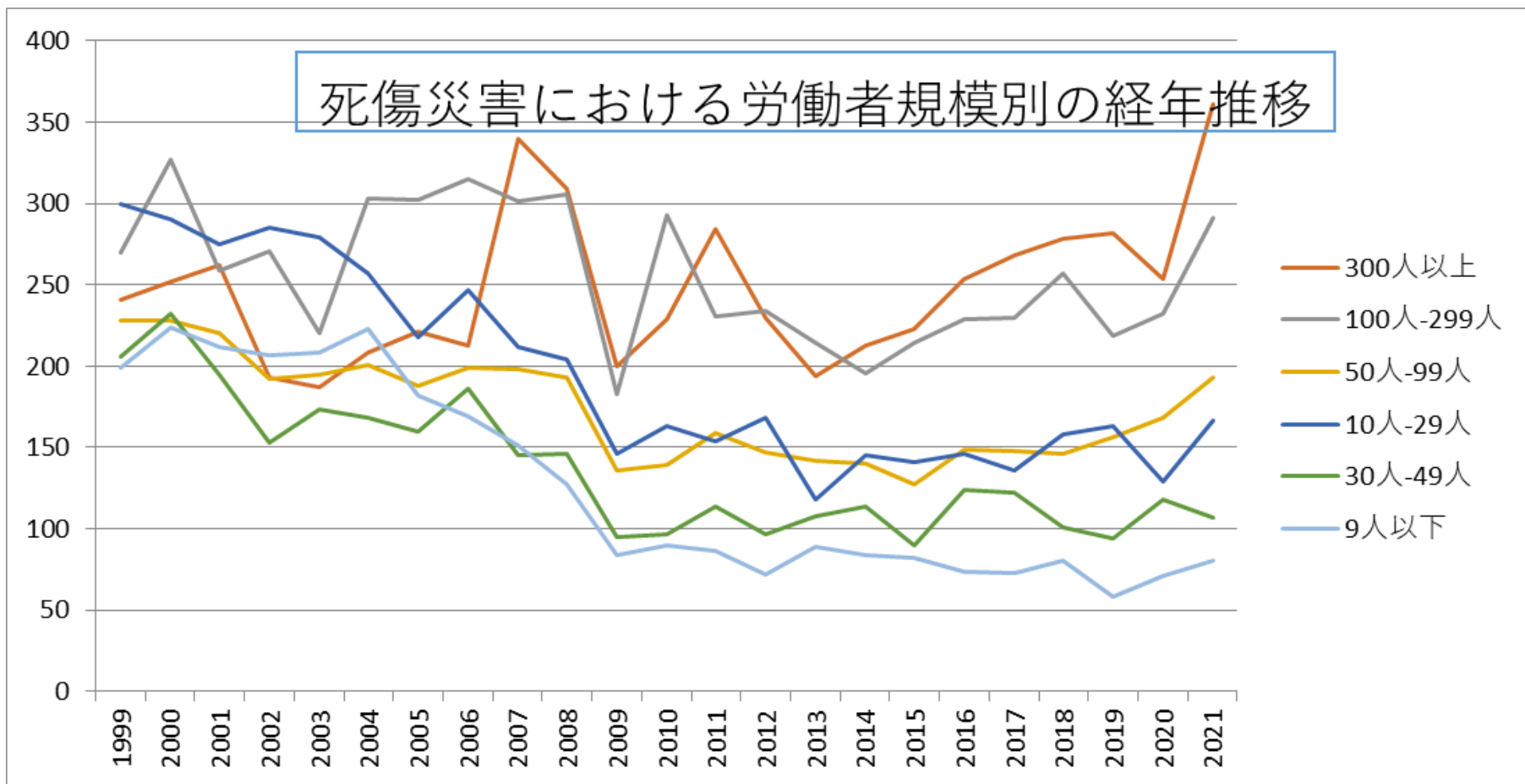


0114電気機械器具製造業における死傷災害の年齢別、規模別、月別及び都道府県別の経年推移（1999-2021年）

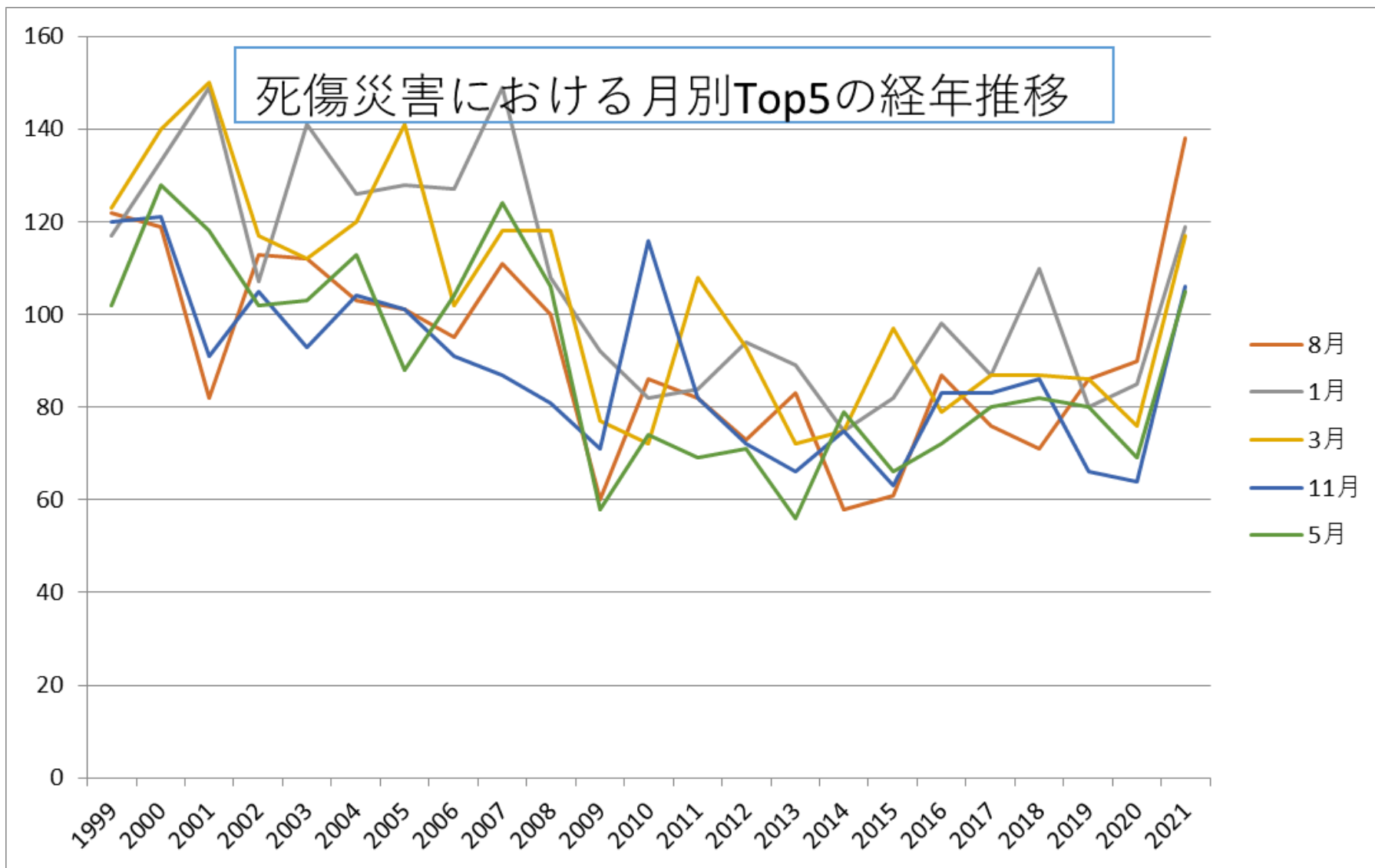
0114電気機械器具製造業における死傷災害の年齢別の経年推移（1999-2021年）



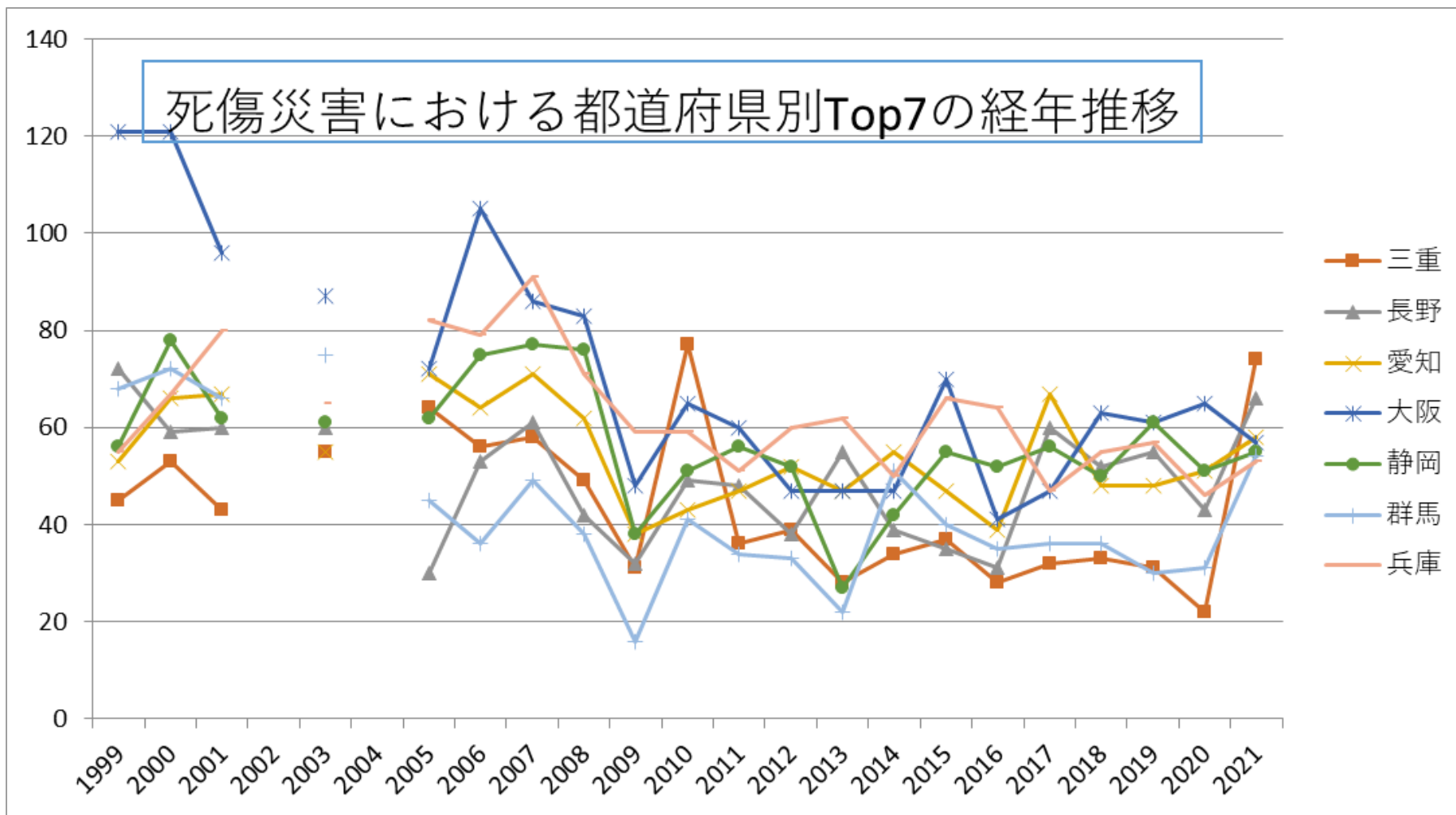
0114電気機械器具製造業における死傷災害の労働者規模別の経年推移（1999-2021年）



0114電気機械器具製造業における死傷災害の月別Top5の経年推移（1999-2021年）



0114電気機械器具製造業における死傷災害の都道府県別Top7の経年推移（1999-2021年）



0114電気機械器具製造業における死傷災害の年齢別の経年推移 (1999-2021年)

年齢	1999	2000	2001	2002	2003	2004	2005	2006	2007	2008	2009	2010	2011	2012	2013	2014	2015	2016	2017	2018	2019	2020	2021	total	年齢
50歳-59	368	370	367	334	306	303	282	286	326	269	173	221	209	187	182	211	197	232	277	277	272	264	318	6,231	50歳-59

11月	120	121	91	105	93	104	101	91	87	81	71	116	82	72	66	75	63	83	83	86	66	64	106	2,027	11月
5月	102	128	118	102	103	113	88	104	124	106	58	74	69	71	56	79	66	72	80	82	80	69	105	2,049	5月
4月	117	108	114	107	88	120	90	106	100	117	72	79	72	72	64	70	62	103	61	67	86	76	104	2,055	4月
7月	128	121	133	115	97	137	110	117	122	108	80	88	93	85	85	72	94	79	82	90	91	96	92	2,315	7月
6月	129	137	118	99	111	120	115	117	116	106	56	88	94	80	67	86	71	82	93	103	77	76	90	2,231	6月
12月	118	128	104	105	98	81	104	97	94	93	58	74	90	66	73	68	53	61	79	69	75	88	89	1,965	12月
9月	122	133	107	106	84	113	98	116	105	107	77	91	79	73	63	75	71	76	74	90	70	76	82	2,088	9月
2月	128	137	145	101	100	103	99	141	112	141	71	74	96	86	68	90	81	81	92	93	105	94	79	2,317	2月
10月	118	148	112	124	123	120	96	116	109	100	72	87	79	83	79	69	76	75	83	72	70	82	78	2,171	10月
合計	1,444	1,553	1,423	1,301	1,262	1,360	1,271	1,329	1,347	1,285	844	1,011	1,028	948	865	892	877	976	977	1,020	972	972	1,199	26,156	合計

0114電気機械器具製造業における死傷災害の都道府県別の経年推移（1999-2021年）

県	1999	2000	2001	2002	2003	2004	2005	2006	2007	2008	2009	2010	2011	2012	2013	2014	2015	2016	2017	2018	2019	2020	2021	total	県
三重	45	53	43		55		64	56	58	49	31	77	36	39	28	34	37	28	32	33	31	22	74	925	三 重
長野	72	59	60		60		30	53	61	42	32	49	48	38	55	39	35	31	60	52	55	43	66	1,040	長 野
愛知	53	66	67		55		71	64	71	62	38	43	47	52	47	55	47	39	67	48	48	51	58	1,149	愛 知
大阪	121	121	96		87		72	105	86	83	48	65	60	47	47	47	70	41	47	63	61	65	57	1,489	大 阪
静岡	56	78	62		61		62	75	77	76	38	51	56	52	27	42	55	52	56	50	61	51	55	1,193	静 岡
群馬	68	72	66		75		45	36	49	38	16	41	34	33	22	51	40	35	36	36	30	31	54	908	群 馬
兵庫	55	67	80		65		82	79	91	71	59	59	51	60	62	50	66	64	47	55	57	46	53	1,319	兵 庫
神奈川	92	107	78		68		58	61	67	90	60	49	46	49	42	40	37	44	49	53	45	33	53	1,221	神 奈 川
新潟	51	48	41		31		37	35	48	39	31	25	30	29	32	26	30	34	39	36	32	24	44	742	新 潟

奈良	9	9	7		12		6	13	14	14	10	6	6	8	10	3	6	5	12	5	7	6	8	176	奈良
宮崎	11	9	4		10		6	12	11	6	5	2	8	5	4	3	3	8	8	8	10	3	8	144	宮崎
石川	14	17	17		10		21	15	19	20	14	10	18	11	7	16	8	13	13	16	15	21	7	302	石川
愛媛	20	16	14		8		11	8	7	12	11	9	7	7	6	8	2	4	6	4	6	5	7	178	愛媛
長崎	12	5	10		2		5	7	17	12	7	6	10	4	4	2	3	6	4	6	10	20	6	158	長崎
山口	3	4	5		4		1	6	8	4	7	3	4	8	2	3	6	4	8	2	3	6	6	97	山口
高知	7	6	6		3		3	4	1	7	4	2	6	6		1	4	6	2	1		3	1	73	高知
沖縄	1		2				3	4	5	1				3	1			1	1	1	1	1	1	26	沖縄
合計	1,444	1,553	1,423		1,262		1,271	1,329	1,347	1,285	844	1,011	1,028	948	865	892	877	976	977	1,020	972	972	1,199	23,495	合計

出典：<https://anzeninfo.mhlw.go.jp/user/anzen/tok/anst00.htm>（職場のあんぜんサイト）

https://www.jisha.or.jp/international/topics/202211_04.htmlに戻る。