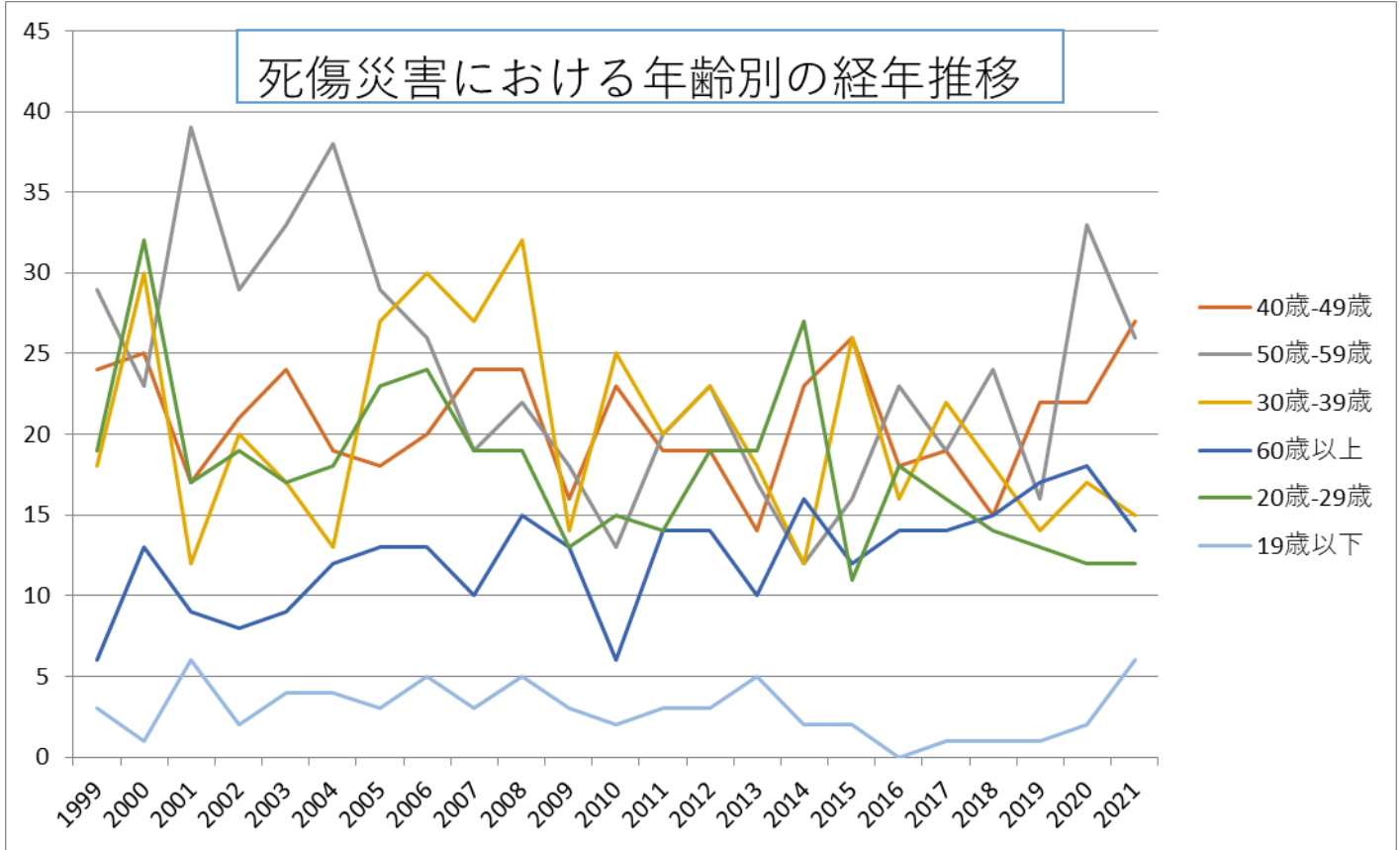
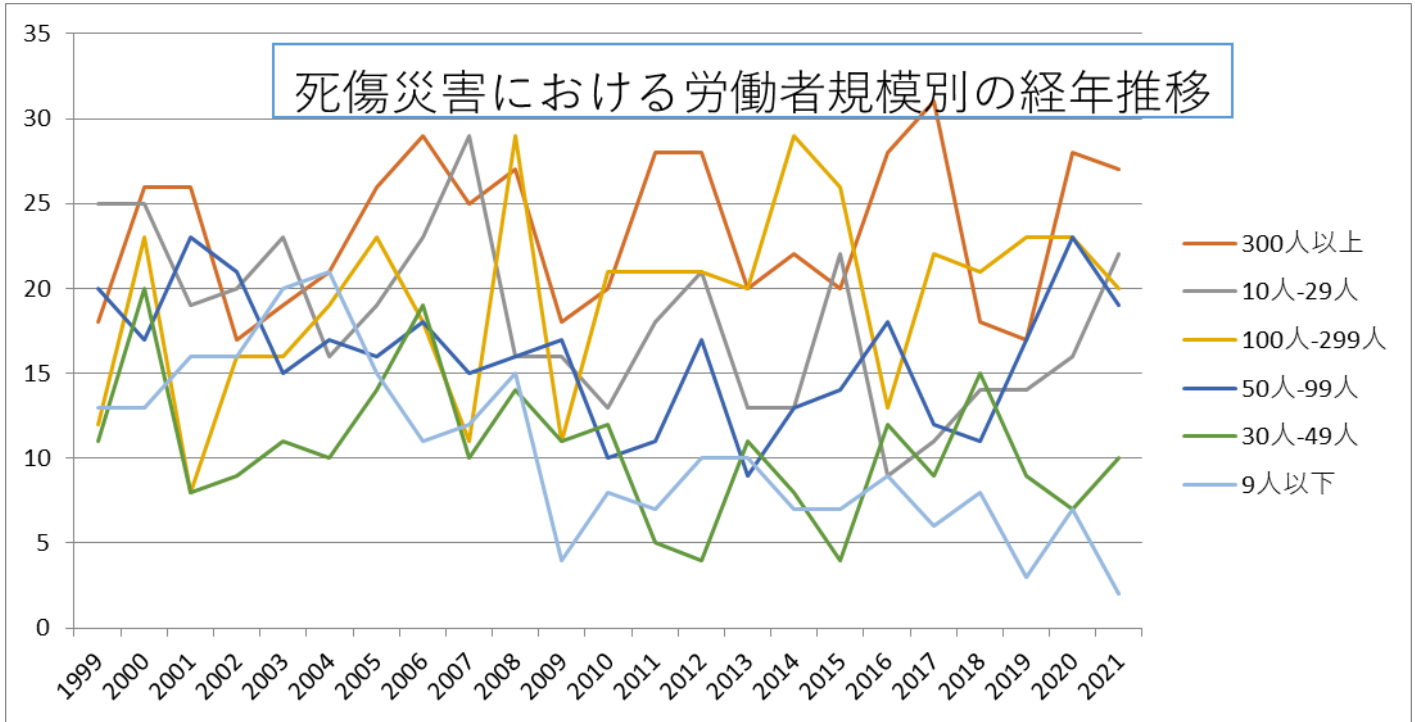


011401重電機製造業における死傷災害の年齢別、規模別、月別及び都道府県別の経年推移（1999-2021年）

011401重電機製造業における死傷災害の年齢別の経年推移（1999-2021年）



011401重電機製造業における死傷災害の労働者規模別の経年推移（1999-2021年）



011401重電機製造業における死傷災害の月別Top5の経年推移（1999-2021年）



49歳	24	25	17	21	24	19	18	20	24	24	16	23	19	19	14	23	26	18	19	15	22	22	27	479	49歳
50歳-59歳	29	23	39	29	33	38	29	26	19	22	18	13	20	23	17	12	16	23	19	24	16	33	26	547	50歳-59歳
30歳-39歳	18	30	12	20	17	13	27	30	27	32	14	25	20	23	18	12	26	16	22	18	14	17	15	466	30歳-39歳
60歳以上	6	13	9	8	9	12	13	13	10	15	13	6	14	14	10	16	12	14	14	15	17	18	14	285	60歳以上
20歳-29歳	19	32	17	19	17	18	23	24	19	19	13	15	14	19	19	27	11	18	16	14	13	12	12	410	20歳-29歳
19歳以下	3	1	6	2	4	4	3	5	3	5	3	2	3	3	5	2	2		1	1	1	2	6	67	19歳以下
合計	99	124	100	99	104	104	113	118	102	117	77	84	90	101	83	92	93	89	91	87	83	104	100	2,254	合計

011401重電機製造業における死傷災害の労働者規模別の経年推移（1999-2021年）

労働者規模	1999	2000	2001	2002	2003	2004	2005	2006	2007	2008	2009	2010	2011	2012	2013	2014	2015	2016	2017	2018	2019	2020	2021	total	労働者規模
300人以上	18	26	26	17	19	21	26	29	25	27	18	20	28	28	20	22	20	28	31	18	17	28	27	539	300人以上
10人-29人	25	25	19	20	23	16	19	23	29	16	16	13	18	21	13	13	22	9	11	14	14	16	22	417	10人-29人

100人-299人	12	23	8	16	16	19	23	18	11	29	11	21	21	21	20	29	26	13	22	21	23	23	20	446	100人-299人
50人-99人	20	17	23	21	15	17	16	18	15	16	17	10	11	17	9	13	14	18	12	11	17	23	19	369	50人-99人
30人-49人	11	20	8	9	11	10	14	19	10	14	11	12	5	4	11	8	4	12	9	15	9	7	10	243	30人-49人
9人以下	13	13	16	16	20	21	15	11	12	15	4	8	7	10	10	7	7	9	6	8	3	7	2	240	9人以下
合計	99	124	100	99	104	104	113	118	102	117	77	84	90	101	83	92	93	89	91	87	83	104	100	2,254	合計

011401重電機製造業における死傷災害の月別の経年推移（1999-2021年）

月	1999	2000	2001	2002	2003	2004	2005	2006	2007	2008	2009	2010	2011	2012	2013	2014	2015	2016	2017	2018	2019	2020	2021	total	月
8月	10	12	9	10	6	13	6	8	15	8	4	6	3	6	12	8	7	4	7	8	8	10	17	197	8月
9月	6	5	9	8	6	6	10	11	10	12	5	14	10	12	9	12	11	5	3	6	8	8	10	196	9月
3月	6	11	6	6	7	13	9	10	3	12	6	6	10	13	7	5	13	10	10	7	7	7	10	194	3月
11月	11	14	8	9	11	8	15	9	5	8	5	5	10	9	5	7	8	10	9	5	5	5	10	191	11月
6月	7	10	12	5	9	8	11	4	9	13	6	5	10	10	3	8	5	4	9	7	6	11	9	181	6月
4月	7	13	13	9	8	8	5	5	6	12	12	6	5	4	4	7	6	7	9	6	8	6	9	175	4月
1月	7	11	6	6	15	10	10	10	12	4	9	6	5	13	6	8	6	6	7	10	6	10	8	191	1月
5月	7	12	5	12	6	10	10	6	8	5	7	10	7	10	3	4	7	11	5	10	8	6	7	176	5月
12月	7	9	7	7	3	6	9	11	12	10	3	5	4	4	9	4	10	8	6	5	2	11	7	159	12月

10月	11	8	8	10	8	4	10	20	4	13	10	9	10	7	10	9	4	5	9	8	3	7	6	193	10月
7月	13	5	5	7	13	6	8	11	8	8	4	7	6	8	6	11	9	9	7	11	12	12	4	190	7月
2月	7	14	12	10	12	12	10	13	10	12	6	5	10	5	9	9	7	10	10	4	10	11	3	211	2月
合計	99	124	100	99	104	104	113	118	102	117	77	84	90	101	83	92	93	89	91	87	83	104	100	2,254	合計

011401重電機製造業における死傷災害の都道府県別の経年推移（1999-2021年）

県	1999	2000	2001	2002	2003	2004	2005	2006	2007	2008	2009	2010	2011	2012	2013	2014	2015	2016	2017	2018	2019	2020	2021	total	県
神奈川県	10	5	8		3		8	3	8	11	6	8	4	4	3	4	4	2	10	9	5	1	15	131	神奈川県
愛知県	6	6	10		4		7	6	8	8	4	2	4	5	5	3	3	4	8	7	5	9	9	123	愛知県
新潟県	2				4			4	1	3	3		2	2	1	2	4	3	1	1	6	4	7	50	新潟県
岐阜県	8	6	2		2		4	1	1	1			2	1	1		2		2	2	3	1	7	46	岐阜県
福岡県	2	7	10		6		8	6	7	10	3	2	5	8	7	9	8	8	8	10	11	14	6	155	福岡県
群馬県	2	3	1		2		5	4	2	2			2	2		1	5		3	2	1	3	6	46	群馬県
東京都	7	5	1				1	3	2	1		4	2	2	1		2	2	1	2	1	1	6	44	東京都
静岡県	3	2	8		6		4	6	9	2	4	6	3	7	1	4	7	10	10	6	2	6	4	110	静岡県
山梨県	2	11			10		4	7	4	4		2	2		4	5	2	1			1	3	4	66	山梨県
愛媛県	2	2	1				1		3	2		2			3	4			2	1	3	1	4	31	愛媛県
大阪府	4	2	1		8		10	13	3	8	6	8	7	5	5	8	6	4	4	3	7	7	3	122	大阪府
兵庫県	5	8	10		4		8	4	1	6	4	4	6	10	5	5	9	8	3	5	2	3	3	113	兵庫県
三重県	4	7	4		5		4	7	1	7		1	5	2	1	2	2	3	2	2		3	3	65	三重県

長崎	1	1	3				2	2	5	4	2	3	2		1	1		2	1	1	4	3	3	41	長崎	
広島	2	3		5		3	3	7	2	4	4	5	7	3	4	3	3	3	3	7	5	2		78	広島	
埼玉	2	3	8	5		3	6	4	1	3	2		1	4	2	1	4	1	3	2	2	2		59	埼玉	
山形	1	2	3	1		2	3	2	1	4	3	3	2	2	5	3		2	2		1	2		44	山形	
北海道	1	3	1					1	3		2				1			1		2	2	2	2		22	北海道
京都	7	7	5	8		5	5	3	6	6	3		5	2		3	5	3	4	1	4	1		83	京都	
福島	1		2	5		2	1	3	5	3	9	5	8	8	8	3	2	1	3	2	2	1		74	福島	
栃木		1		1		4	2	1	2	3	1	1	3		2	2	2	2	2	1	3	1		34	栃木	
滋賀	2	5	2	2		1	1	2	4			1	1		1	2	1			1	1	1		28	滋賀	
山口		1		1			1	2	1	3	1	1	2	1	1	3	2	6		1		1		28	山口	
香川	3	2	1	2				1	1					1	1	3	3			1	5	1		25	香川	
福井		1				2	1		1		1			1		1	1		3	3		1		16	福井	
沖縄	1		1			1	1	3					3	1				1		1		1		14	沖縄	
鳥取	1	3		1			1					1			1	1		1			1	1		12	鳥取	
宮崎		1		2						1	1	1	1			1						1		9	宮崎	
鹿児島	1	1	3	1		1														1		1		9	鹿児島	
岩手						1			1	1		1										1		5	岩手	
茨城	7	9	4	3		4	8	5	7	5	3	8	7	9	8	4	5	3	2	2	4			107	茨城	

石川	3	3	2			3	4	3	5	2	1	3	3	3	4		2	2	2	3	3		51	石川	
千葉	4	5	2		3	2	1	1	1	2	1	1	2	3	2	2	4	2	2	1			41	千葉	
長野		3	3		4	3	1	1		1	3				1		1	3		2			26	長野	
岡山		1			1	3	2	1	1	1		3	2	1	1	2		1		1	3		24	岡山	
富山		1	1		1		3		4			1	1	2			1	3	2		2		22	富山	
佐賀	1				1	2	1		1		1	1	2	1		1	2	2	1	1	2		20	佐賀	
宮城	1	1					4	1	1		3	2		1				2	1		1		18	宮城	
熊本	1	1			1	1			1		2	2	2	1			3				2		17	熊本	
青森							2	1			1	1		1	1				1				8	青森	
徳島		2			1	2		1								2							8	徳島	
大分					1	1		1	1	1		1				1	1						8	大分	
和歌山	1		2			1					1						1	1					7	和歌山	
島根									1	3	1	1	1										7	島根	
秋田	1																			1			2	秋田	
奈良								1															1	奈良	
高知			1																				1	高知	
合計	99	124	100		104		113	118	102	117	77	84	90	101	83	92	93	89	91	87	83	104	100	2,051	合計

[https://www.jisha.or.jp/international/topics/202211\\_04.html](https://www.jisha.or.jp/international/topics/202211_04.html)に戻る。