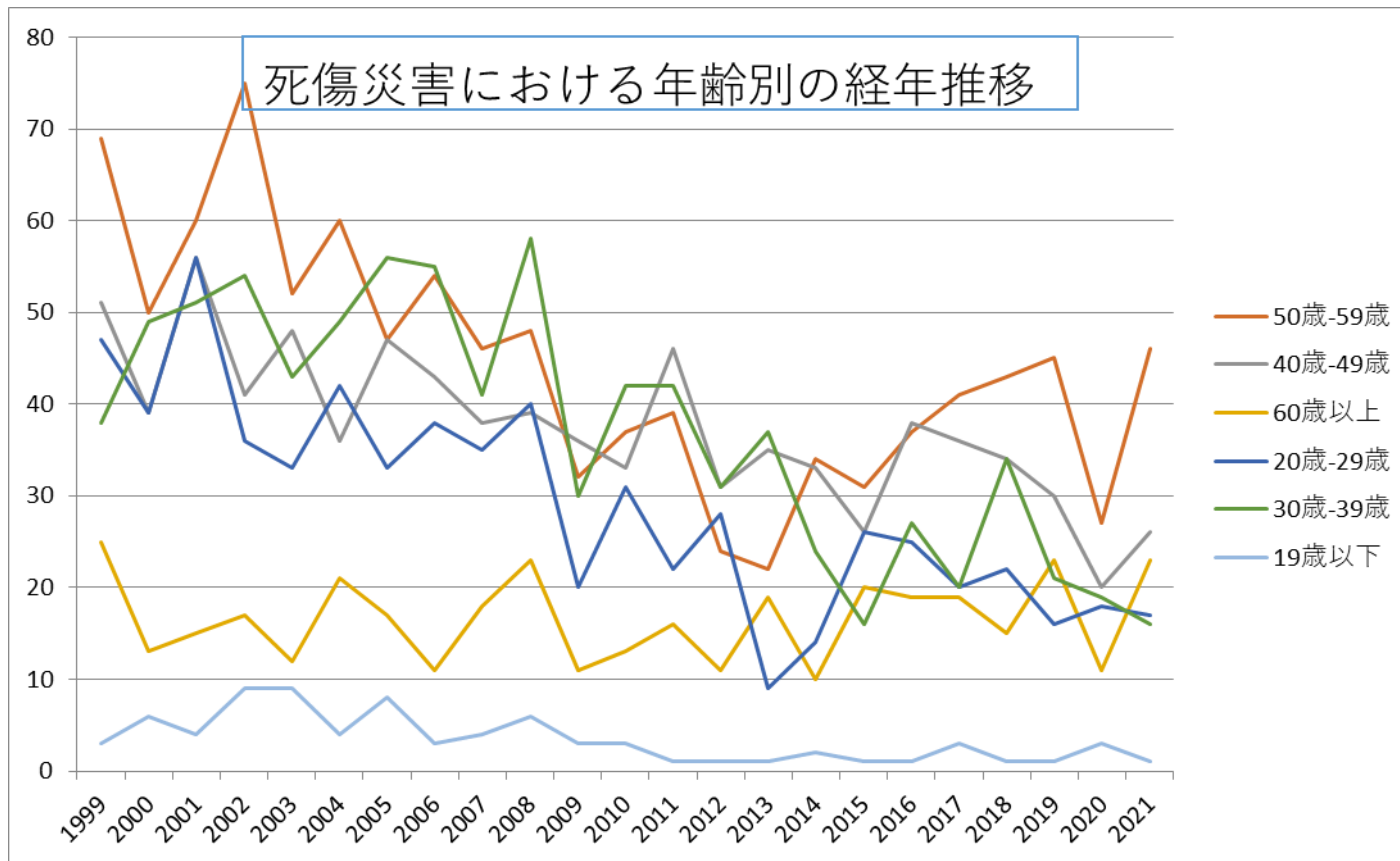
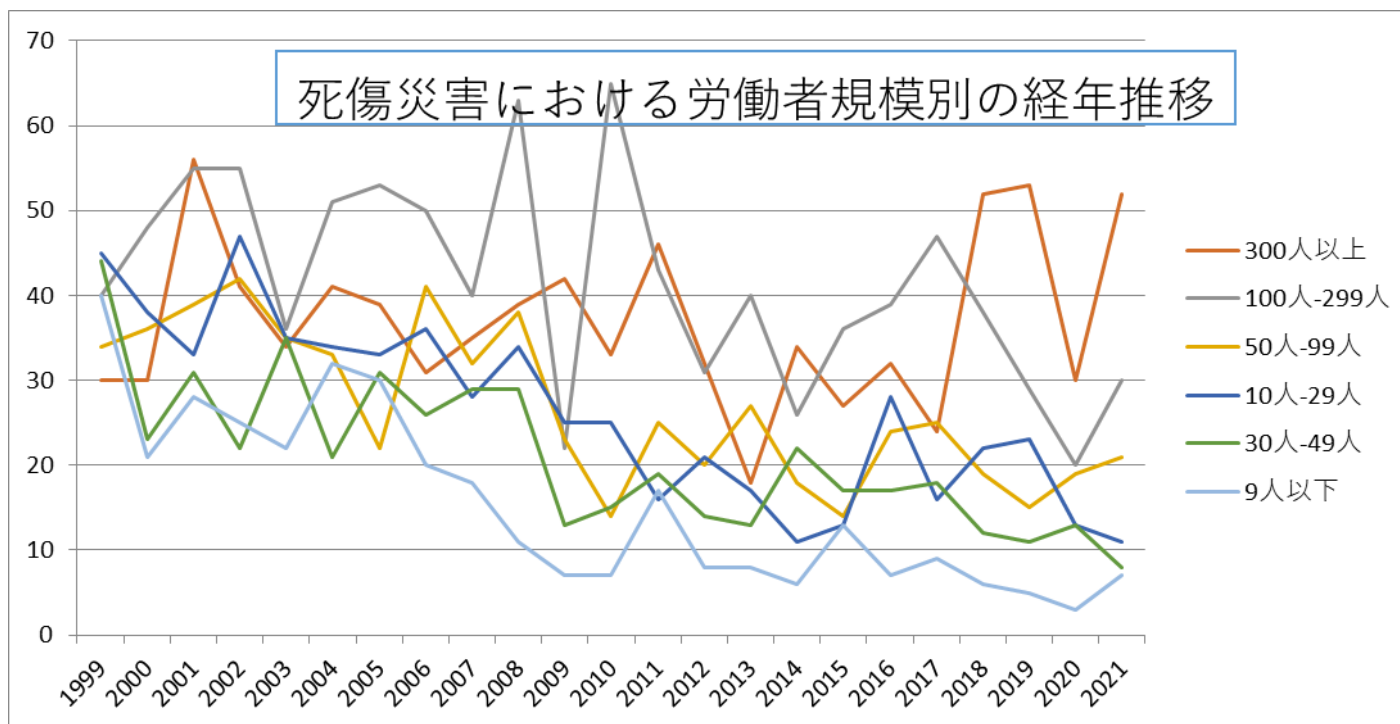


011402軽電機製造業における死傷災害の年齢別、規模別、月別及び都道府県別の経年推移（1999-2021年）

011402軽電機製造業における死傷災害の年齢別の経年推移（1999-2021年）



011402軽電機製造業における死傷災害の労働者規模別の経年推移（1999-2021年）



011402軽電機製造業における死傷災害の月別Top5の経年推移（1999-2021年）



59歳	69	50	60	75	52	60	47	54	46	48	32	37	39	24	22	34	31	37	41	43	45	27	46	1,019	59歳
40歳-49歳	51	39	56	41	48	36	47	43	38	39	36	33	46	31	35	33	26	38	36	34	30	20	26	862	40歳-49歳
60歳以上	25	13	15	17	12	21	17	11	18	23	11	13	16	11	19	10	20	19	19	15	23	11	23	382	60歳以上
20歳-29歳	47	39	56	36	33	42	33	38	35	40	20	31	22	28	9	14	26	25	20	22	16	18	17	667	20歳-29歳
30歳-39歳	38	49	51	54	43	49	56	55	41	58	30	42	42	31	37	24	16	27	20	34	21	19	16	853	30歳-39歳
19歳以下	3	6	4	9	9	4	8	3	4	6	3	3	1	1	1	2	1	1	3	1	1	3	1	78	19歳以下
合計	233	196	242	232	197	212	208	204	182	214	132	159	166	126	123	117	120	147	139	149	136	98	129	3,861	合計

011402軽電機製造業における死傷災害の労働者規模別の経年推移（1999-2021年）

労働者規模	1999	2000	2001	2002	2003	2004	2005	2006	2007	2008	2009	2010	2011	2012	2013	2014	2015	2016	2017	2018	2019	2020	2021	total	労働者規模
300人以上	30	30	56	41	34	41	39	31	35	39	42	33	46	32	18	34	27	32	24	52	53	30	52	851	300人以上
100人-299人	40	48	55	55	36	51	53	50	40	63	22	65	43	31	40	26	36	39	47	38	29	20	30	957	100人-299人

50人-99人	34	36	39	42	35	33	22	41	32	38	23	14	25	20	27	18	14	24	25	19	15	19	21	616	50人-99人
10人-29人	45	38	33	47	35	34	33	36	28	34	25	25	16	21	17	11	13	28	16	22	23	13	11	604	10人-29人
30人-49人	44	23	31	22	35	21	31	26	29	29	13	15	19	14	13	22	17	17	18	12	11	13	8	483	30人-49人
9人以下	40	21	28	25	22	32	30	20	18	11	7	7	17	8	8	6	13	7	9	6	5	3	7	350	9人以下
合計	233	196	242	232	197	212	208	204	182	214	132	159	166	126	123	117	120	147	139	149	136	98	129	3,861	合計

011402軽電機製造業における死傷災害の月別の経年推移（1999-2021年）

月	1999	2000	2001	2002	2003	2004	2005	2006	2007	2008	2009	2010	2011	2012	2013	2014	2015	2016	2017	2018	2019	2020	2021	total	月
3月	25	17	36	24	25	18	19	11	14	18	5	6	17	9	11	11	19	13	13	6	11	8	20	356	3月
6月	27	21	13	18	14	17	28	21	12	17	4	15	14	11	14	9	10	13	10	22	13	3	16	342	6月
9月	9	15	18	19	18	25	19	19	15	13	18	11	14	7	4	4	4	13	12	20	12	8	13	310	9月
1月	22	14	23	18	15	23	26	24	18	15	21	7	14	12	10	10	13	17	15	10	11	11	12	361	1月
12月	25	19	20	20	12	10	21	19	15	17	11	8	19	10	10	11	5	9	11	9	15	6	11	313	12月
5月	19	17	21	14	18	15	12	19	15	18	8	7	9	8	7	11	10	11	12	15	12	1	11	290	5月
10月	20	14	22	22	22	12	9	12	11	20	7	17	13	15	20	11	12	9	18	7	6	9	10	318	10月
2月	17	16	22	14	24	20	18	19	16	24	9	9	14	10	10	8	16	14	8	13	13	15	9	338	2月
11月	20	12	14	26	8	16	11	12	11	11	10	42	19	11	11	11	6	11	8	11	6	5	9	301	11月

7月	20	21	28	16	15	20	18	18	17	22	17	10	14	11	9	9	9	12	11	13	13	13	7	343	7月
8月	13	15	11	17	14	13	15	13	22	22	10	16	9	12	13	6	9	14	12	11	8	8	7	290	8月
4月	16	15	14	24	12	23	12	17	16	17	12	11	10	10	4	16	7	11	9	12	16	11	4	299	4月
合計	233	196	242	232	197	212	208	204	182	214	132	159	166	126	123	117	120	147	139	149	136	98	129	3,861	合計

011402軽電機製造業における死傷災害の都道府県別の経年推移（1999-2021年）

県	1999	2000	2001	2002	2003	2004	2005	2006	2007	2008	2009	2010	2011	2012	2013	2014	2015	2016	2017	2018	2019	2020	2021	total	県
三重	7	6	9		5		13	12	14	13	3	38	11	8	8	4	9	5	7	8	6		19	205	三重
静岡	6	13	10		17		18	19	20	26	9	6	14	12	8	13	16	14	14	18	21	14	16	304	静岡
滋賀	8	15	21		17		14	13	17	15	10	11	8	4	3	11	7	11	3	12	10	4	10	224	滋賀
群馬	12	6	8		8		8	3	6	5	3	4	4	2	3	7	6	9	6	8	2	1	8	119	群馬
和歌山			1				2			1	1	2	1	1	2				1		2		7	21	和歌山
大阪	31	15	26		31		17	26	26	22	12	26	21	11	13	13	17	5	10	10	11	6	6	355	大阪
福島	4	6	3		6		8	6	9	9	6	5	6	6	7	2	3	11	4	7	8	2	6	124	福島
京都	8	7	11		2			1	1	4	4	3	3	2	2	1	2	5	2	2	1	3	6	70	京都
埼玉	8	8	12		10		7	3	5	7	5	4	8	7	5	5	4	2	4	6	8	9	5	132	埼玉
愛知	6	8	5		5		12	9	3	3	4	4	4	7	7	11	6	2	6	6	7	9	5	129	愛知
神奈川	21	19	14		18		14	10	11	16	17	2	7	8	6	4	7	10	8	9	7	4	4	216	神奈川
新潟	14	10	12		3		8	4	7	8	10	6	9	7	7	8	3	5	7	3	5	4	4	144	新潟
宮	5	3	1		1		2	1	1			3				1		5	3		2	2	4	34	宮



岡	1	2	6		4		5	5	1	9	2	4	5	2	6	3	3	5		4	3	3		73	岡	
広島	1	5	6		3		7	5	5	2	5				1		1	1	3	6	3	1		55	広島	
熊本	4	2	4		1		3	2	2	1	3	4	1	2	2		1	3	4	1	3	2		45	熊本	
愛媛	7	2	2		3		6	4	2	3	2		3	1		2	2	1	1	1				42	愛媛	
千葉	6	3	6		4		1		2	4	1		1	4	2	1		1			2	1		39	千葉	
秋田	2	4	2		2		2	4	1	1			2		1			1	2	2	1	2		29	秋田	
岩手		1	2				2	2	1	3		1	1								2	1	1		17	岩手
北海道	1	1			1		2	3	1		1	2		1			1	1		1				16	北海道	
大分	2				1		1	2	1					3	1	1		2			1			15	大分	
富山	1		1					1		1			2			1		1	1					9	富山	
長崎									2			1	1	1	1		1							7	長崎	
山口		1						1													1			3	山口	
高知			2															1						3	高知	
鹿児島										2														2	鹿児島	
宮崎																				1				1	宮崎	
沖縄																										沖縄
合計	233	196	242		197		208	204	182	214	132	159	166	126	123	117	120	147	139	149	136	98	129	3,417	合計	

[https://www.jisha.or.jp/international/topics/202211\\_04.html](https://www.jisha.or.jp/international/topics/202211_04.html)に戻る。