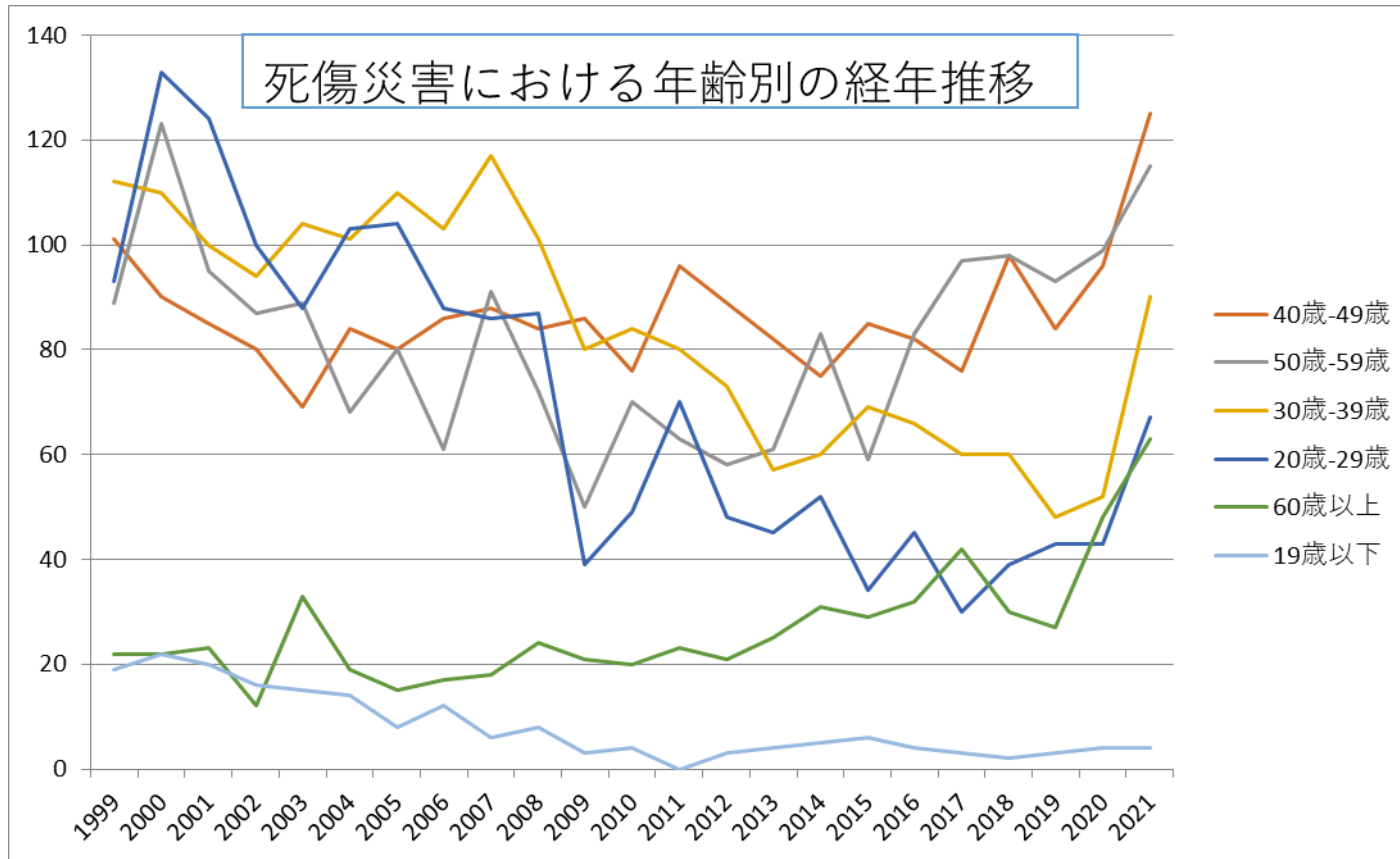
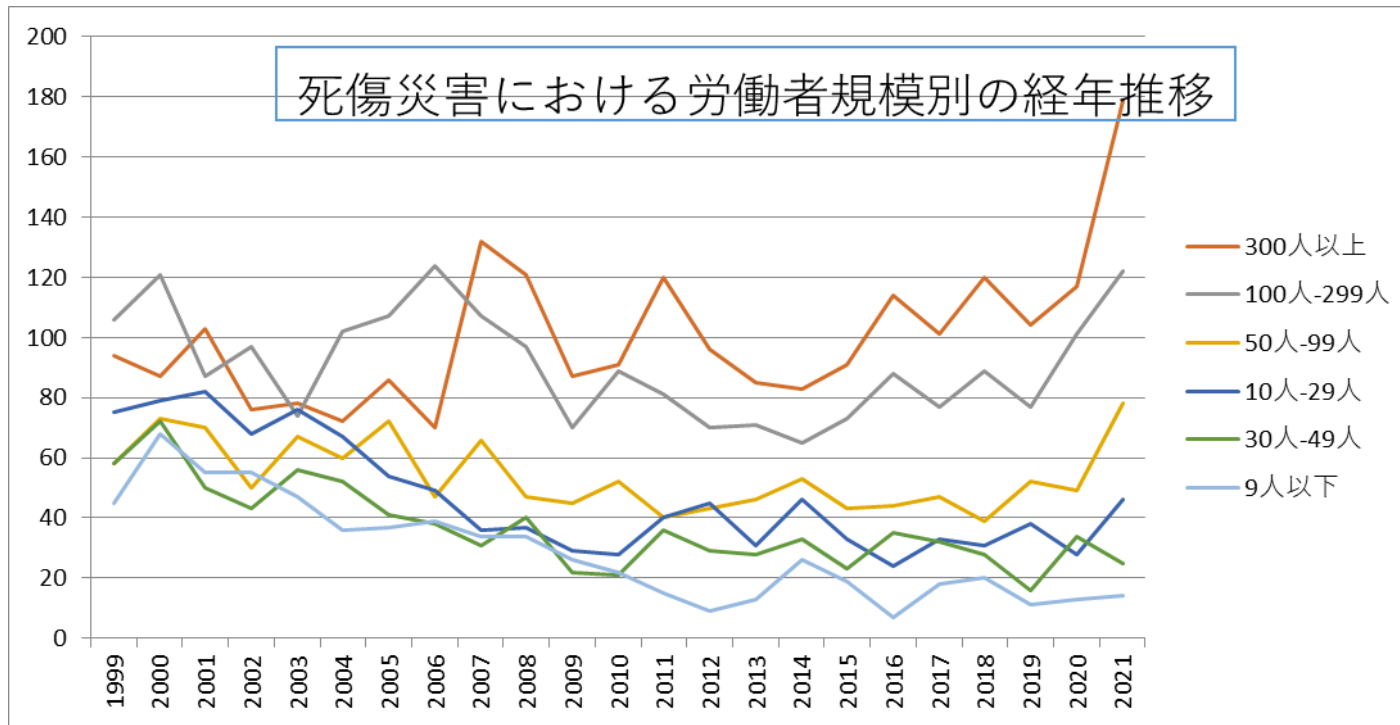


011403電子機器用・通信機器用部品製造業における死傷災害の年齢別、規模別、月別及び都道府県別の経年推移（1999-2021年）

011403電子機器用・通信機器用部品製造業における死傷災害の年齢別の経年推移（1999-2021年）



011403電子機器用・通信機器用部品製造業における死傷災害の労働者規模別の経年推移（1999-2021年）



011403電子機器用・通信機器用部品製造業における死傷災害の月別Top5の経年推移（1999-2021年）



49歳	101	90	85	80	69	84	80	86	88	84	86	76	96	89	82	75	85	82	76	98	84	96	125	1,997	49歳
50歳-59歳	89	123	95	87	89	68	80	61	91	72	50	70	63	58	61	83	59	83	97	98	93	99	115	1,884	50歳-59歳
30歳-39歳	112	110	100	94	104	101	110	103	117	101	80	84	80	73	57	60	69	66	60	60	48	52	90	1,931	30歳-39歳
20歳-29歳	93	133	124	100	88	103	104	88	86	87	39	49	70	48	45	52	34	45	30	39	43	43	67	1,610	20歳-29歳
60歳以上	22	22	23	12	33	19	15	17	18	24	21	20	23	21	25	31	29	32	42	30	27	48	63	617	60歳以上
19歳以下	19	22	20	16	15	14	8	12	6	8	3	4		3	4	5	6	4	3	2	3	4	4	185	19歳以下
合計	436	500	447	389	398	389	397	367	406	376	279	303	332	292	274	306	282	312	308	327	298	342	464	8,224	合計

011403電子機器用・通信機器用部品製造業における死傷災害の労働者規模別の経年推移（1999-2021年）

労働者規模	1999	2000	2001	2002	2003	2004	2005	2006	2007	2008	2009	2010	2011	2012	2013	2014	2015	2016	2017	2018	2019	2020	2021	total	労働者規模
300人以上	94	87	103	76	78	72	86	70	132	121	87	91	120	96	85	83	91	114	101	120	104	117	179	2,307	300人以上
100人-299人	106	121	87	97	74	102	107	124	107	97	70	89	81	70	71	65	73	88	77	89	77	101	122	2,095	100人-299人



12月	27	43	25	24	40	22	30	26	24	24	21	15	25	13	20	19	15	20	27	20	22	24	26	552	12月
9月	34	42	34	30	20	32	25	31	27	29	27	28	26	23	28	26	20	26	21	25	17	30	25	626	9月
2月	42	37	50	36	24	30	31	42	33	49	30	23	31	36	21	35	27	23	35	30	33	28	24	750	2月
合計	436	500	447	389	398	389	397	367	406	376	279	303	332	292	274	306	282	312	308	327	298	342	464	8,224	合計

011403電子機器用・通信機器用部品製造業における死傷災害の都道府県別の経年推移（1999-2021年）

県	1999	2000	2001	2002	2003	2004	2005	2006	2007	2008	2009	2010	2011	2012	2013	2014	2015	2016	2017	2018	2019	2020	2021	total	県
三重	8	15	10		14		28	13	18	15	8	17	11	12	10	15	9	8	14	9	12	11	43	300	三重
長野	37	27	34		29		13	17	18	21	13	14	17	22	27	19	15	13	16	23	29	15	33	452	長野
鹿児島	4	13	9		16		15	9	11	8	10	9	4	6	9	9	4	7	3	4	7	17	26	200	鹿児島
広島	3	5	13		6		7	7	8	2	2	5	5	8	4	3	1	3	5	2	2	6	25	122	広島
宮城	12	14	8		14		11	21	6	24	11	7	17	8	13	4	8	13	9	11	15	9	22	257	宮城
神奈川	26	45	21		21		18	19	15	24	13	9	20	16	13	12	11	11	12	15	7	11	18	357	神奈川
福岡	9	19	12		6		10	8	8	14	6	6	10	2	6	5	4	2	6	7	3	5	18	166	福岡
福島	21	19	16		24		23	17	19	10	16	18	14	15	9	10	9	11	17	15	22	10	13	328	福島
静岡	11	17	12		11		14	11	14	9	11	5	5	10	5	11	11	9	12	7	11	11	13	220	静岡
岐阜	10	10	11		3		10	4	9	7	6	3	6	8	5	6	4	13	11	10	10	22	12	180	岐阜
富山	6	12	10		11		9	14	13	11	6	11	8	11	4	5	5	5	8	17	10	7	11	194	富山
群馬	7	14	13		18		4	6	9	8	4	10	8	7	5	10	10	7	5	5	7	9	11	177	群馬
秋	12	8	12		13		9	6	9	5	6	9	11	5	6	7	5	10	9	11	6	5	11	175	秋



都	8	7	8		6		8	2	7	3	5	6	5	5	4	3	7	5	8	7	7	9	6	126	都
和歌山	2	3	6		1		1	3	2	1		3	2	1	2	1	1		3	3			6	41	和歌山
埼玉	13	12	19		15		12	17	18	13	10	11	12	7	7	13	9	10	11	13	10	12	5	249	埼玉
石川	4	8	10		7		11	5	12	9	8	6	10	5	3	11	4	8	7	7	7	14	5	161	石川
岡山	7	6	11		6		3	9	12	8	7	9	2	5	2	3	4	5	5	9	4	8	5	130	岡山
北海道	7	7	4		5		3	6	5	3	4	3	6	2	1	2	2	3	3	2		7	5	80	北海道
佐賀	18	1	1		1		4	3	1	2	5	1	3	2	2		5	5	2	2	4	3	5	70	佐賀
香川	2	2	3		1		3	2	1	3		2	2	1	4	5		2	1	1	2		4	41	香川
鳥取	4	13	7		7		4	3	3	3	4	7	1	5	2	3	1	2		3	2	2	3	79	鳥取
宮崎	6	3	1		4		3	3	7	1	3	1	1	2	1	1	1	4	4	5			3	54	宮崎
山口	2	1	2		1			2	3	2	2		1	4		1	2	1		1	1	4	3	33	山口
奈良	3	1	2		4		1	3	2	4	5	2	3	2	6	1	4	2	4	1	3	3	2	58	奈良
愛媛	4	4	5		3		2	2	2	2	6	2	1	2		1		3	3	1	3	2	1	49	愛媛
高知	5	3	2				1	2	1	5	2		3	4		1	4	4	2	1		2	1	43	高知
長崎	5	3	3				1	3		2	4	1	5	3		1		2	1	2	3	2		41	長崎
沖縄									2	1												1		4	沖縄
合計	436	500	447		398		397	367	406	376	279	303	332	292	274	306	282	312	308	327	298	342	464	7,446	合計

[https://www.jisha.or.jp/international/topics/202211\\_04.html](https://www.jisha.or.jp/international/topics/202211_04.html)に戻る。