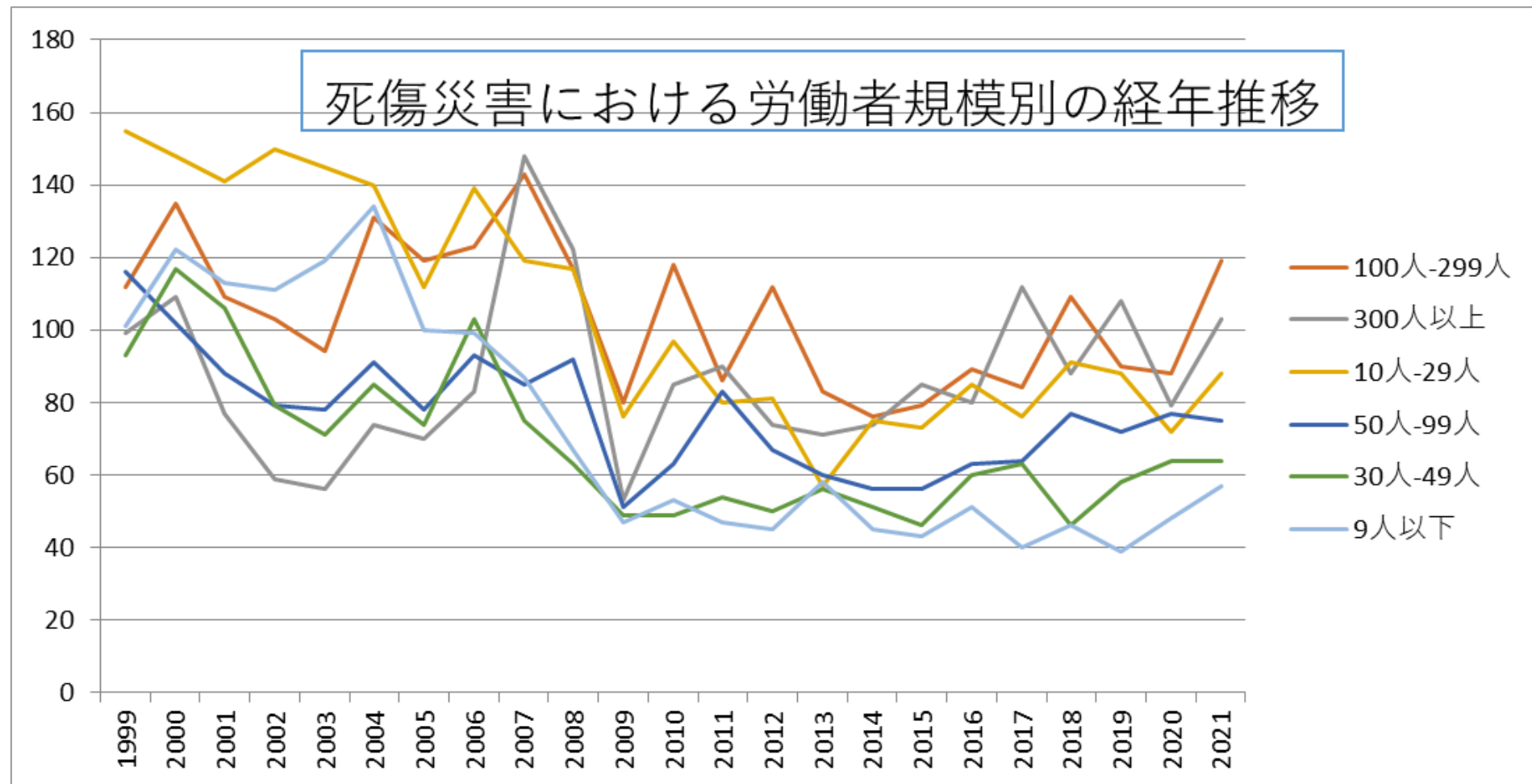
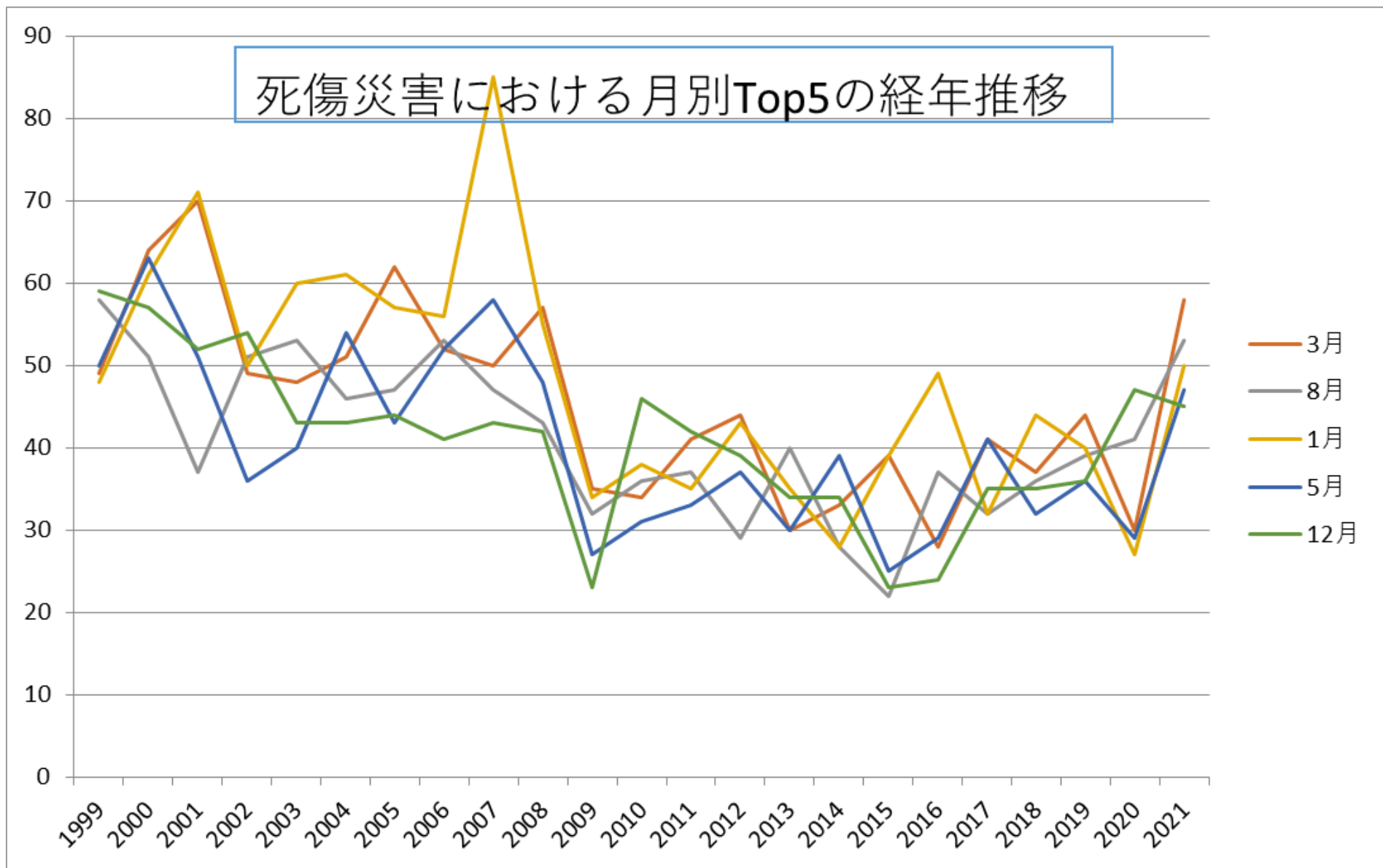


011409その他の電気機械器具製造業における死傷災害の労働者規模別の経年推移（1999-2021年）



011409その他の電気機械器具製造業における死傷災害の月別Top5の経年推移（1999-2021年）



011409その他の電気機械器具製造業における死傷災害の都道府県別Top7の経年推移（1999-2021年）

49 歲	163	134	108	107	121	121	116	111	133	122	94	100	97	117	111	109	85	112	119	124	111	107	133	2,655	49 歲
50 歲- 59 歲	181	174	173	143	132	137	126	145	170	127	73	101	87	82	82	82	91	89	120	112	118	105	131	2,781	50 歲- 59 歲
60 歲 以 上	67	59	53	44	52	72	52	64	59	75	46	46	45	51	45	61	56	60	53	66	67	63	81	1,337	60 歲 以 上
30 歲- 39 歲	118	153	153	142	135	157	142	175	166	145	79	116	118	100	78	67	81	97	83	84	89	75	80	2,633	30 歲- 39 歲
20 歲- 29 歲	130	192	123	133	106	144	106	133	118	100	52	90	87	75	63	53	64	63	56	66	64	70	74	2,162	20 歲- 29 歲
19 歲	17	21	24	12	17	24	11	12	11	9	12	12	6	4	6	5	5	7	8	5	6	8	7	249	19 歲

29人	155	148	141	150	145	140	112	139	119	117	76	97	80	81	57	75	73	85	76	91	88	72	88	2,405	29人
50人-99人	116	102	88	79	78	91	78	93	85	92	51	63	83	67	60	56	56	63	64	77	72	77	75	1,766	50人-99人
30人-49人	93	117	106	79	71	85	74	103	75	63	49	49	54	50	56	51	46	60	63	46	58	64	64	1,576	30人-49人
9人以下	101	122	113	111	119	134	100	99	87	67	47	53	47	45	58	45	43	51	40	46	39	48	57	1,672	9人以下
合計	676	733	634	581	563	655	553	640	657	578	356	465	440	429	385	377	382	428	439	457	455	428	506	11,817	合計

011409その他の電気機械器具製造業における死傷災害の月別の経年推移（1999-2021年）

月	1999	2000	2001	2002	2003	2004	2005	2006	2007	2008	2009	2010	2011	2012	2013	2014	2015	2016	2017	2018	2019	2020	2021	total	月
3月	49	64	70	49	48	51	62	52	50	57	35	34	41	44	30	33	39	28	41	37	44	30	58	1,046	3月

10月	51	79	40	62	49	67	40	50	58	39	32	38	33	38	32	28	38	37	33	30	41	38	28	981	10月
合計	676	733	634	581	563	655	553	640	657	578	356	465	440	429	385	377	382	428	439	457	455	428	506	11,817	合計

011409その他の電気機械器具製造業における死傷災害の都道府県別の経年推移（1999-2021年）

県	1999	2000	2001	2002	2003	2004	2005	2006	2007	2008	2009	2010	2011	2012	2013	2014	2015	2016	2017	2018	2019	2020	2021	total	県
大阪	62	89	58		36		35	55	44	33	22	23	24	24	17	22	30	24	22	39	29	40	40	768	大阪
兵庫	24	38	33		32		49	54	70	35	33	36	28	29	37	29	30	36	24	30	38	26	37	748	兵庫
愛知	28	43	42		37		41	36	44	37	20	28	27	31	24	28	27	21	39	25	27	24	34	663	愛知
長野	26	27	19		22		12	27	35	16	17	27	21	14	19	13	16	13	33	17	22	22	31	449	長野
群馬	47	49	44		47		28	23	32	23	9	27	20	22	14	33	19	19	22	21	20	18	29	566	群馬
茨城	24	27	21		19		17	30	22	32	12	7	21	24	18	12	18	18	18	27	21	24	27	439	茨城
新	18	29	18		15		14	22	23	21	12	8	14	13	16	8	13	16	19	21	12	13	24	349	新

秋田	6	6	5		2		4	7	4	2	1	4	4	3	1	1	2	2	1	2	5		3	65	秋田
北海道	4	7	6		5		9	4	6	5	1	3	7	6	6	8	4	2	1		1	1	2	88	北海道
大分	4	5	9		5		3	7	9	1	1		1	4		1		2	3	4	5	5	2	71	大分
愛媛	7	8	6		2		2	2		5	3	5	3	4	3	1				1		2	2	56	愛媛
島根	1	2	5		5		5	4	4	2	1	2	2		4	2		1				1	2	43	島根
山口	1	1	3		2		1	2	3	1	2	2	2	2	1	1	1	1	2	1		2	2	33	山口
石川	5	5	3		2		5	5	4	5	2	1	1	3	1		2	3	2	3	3		1	56	石川
鳥取		3	3		2		2	4	3	2	2	1	1	1	3	5	2	5	1	3		2	1	46	鳥取
青森	4	10	5		4			5		3	2	2	1	4	1	4		2	2	3				52	青森
徳	4	5	5		5		1	1		1		1		1	1	3		4		1	1	3		37	徳

島																								島	
高知	2	3	1		3		2	2		2	2	2	3	2				1				1		26	高知
沖縄			1				2	3										1		1				8	沖縄
合計	676	733	634		563		553	640	657	578	356	465	440	429	385	377	382	428	439	457	455	428	506	10,581	合計

出典：<https://anzeninfo.mhlw.go.jp/user/anzen/tok/anst00.htm>（職場のあんぜんサイト）

https://www.jisha.or.jp/international/topics/202211_04.htmlに戻る。