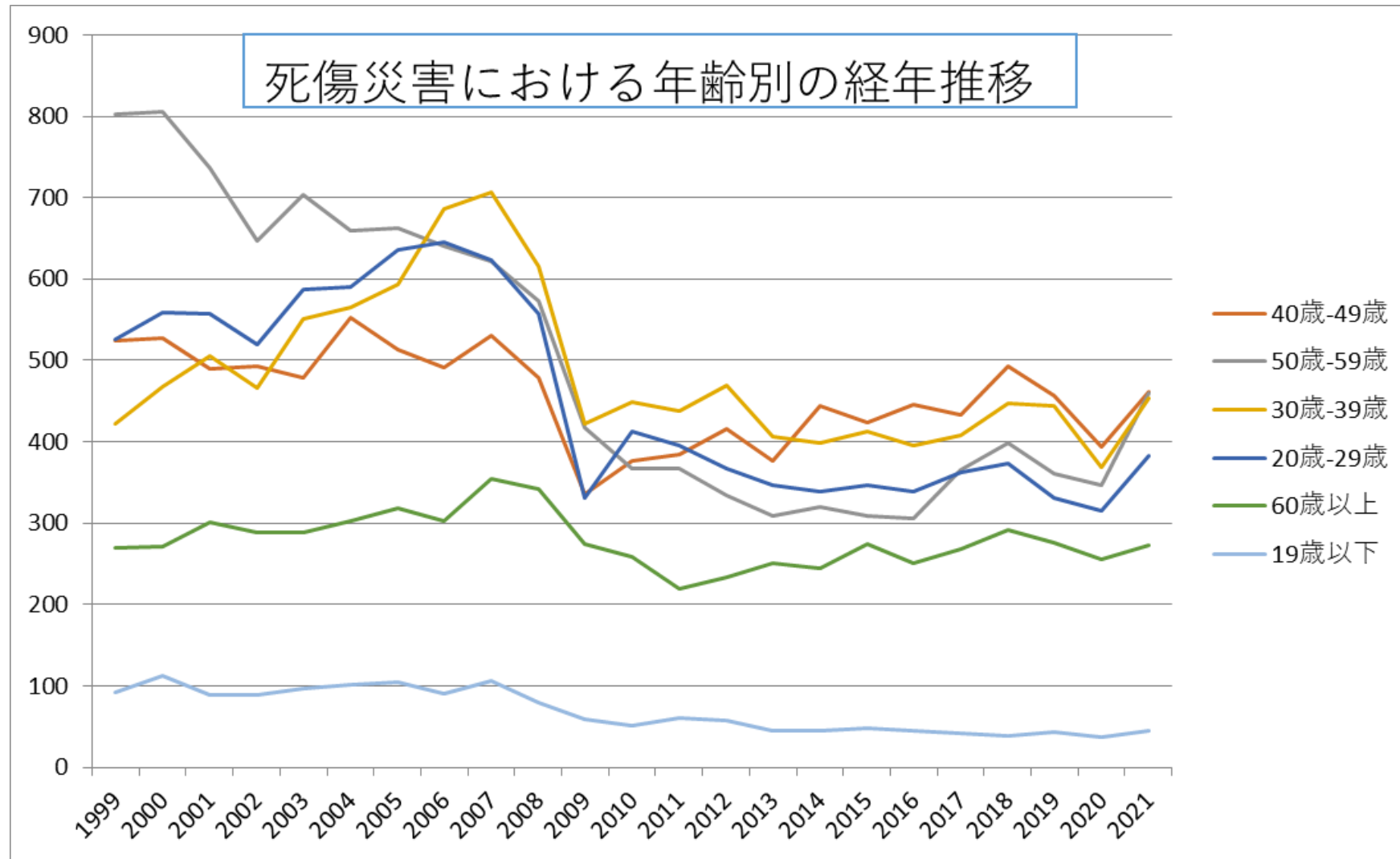
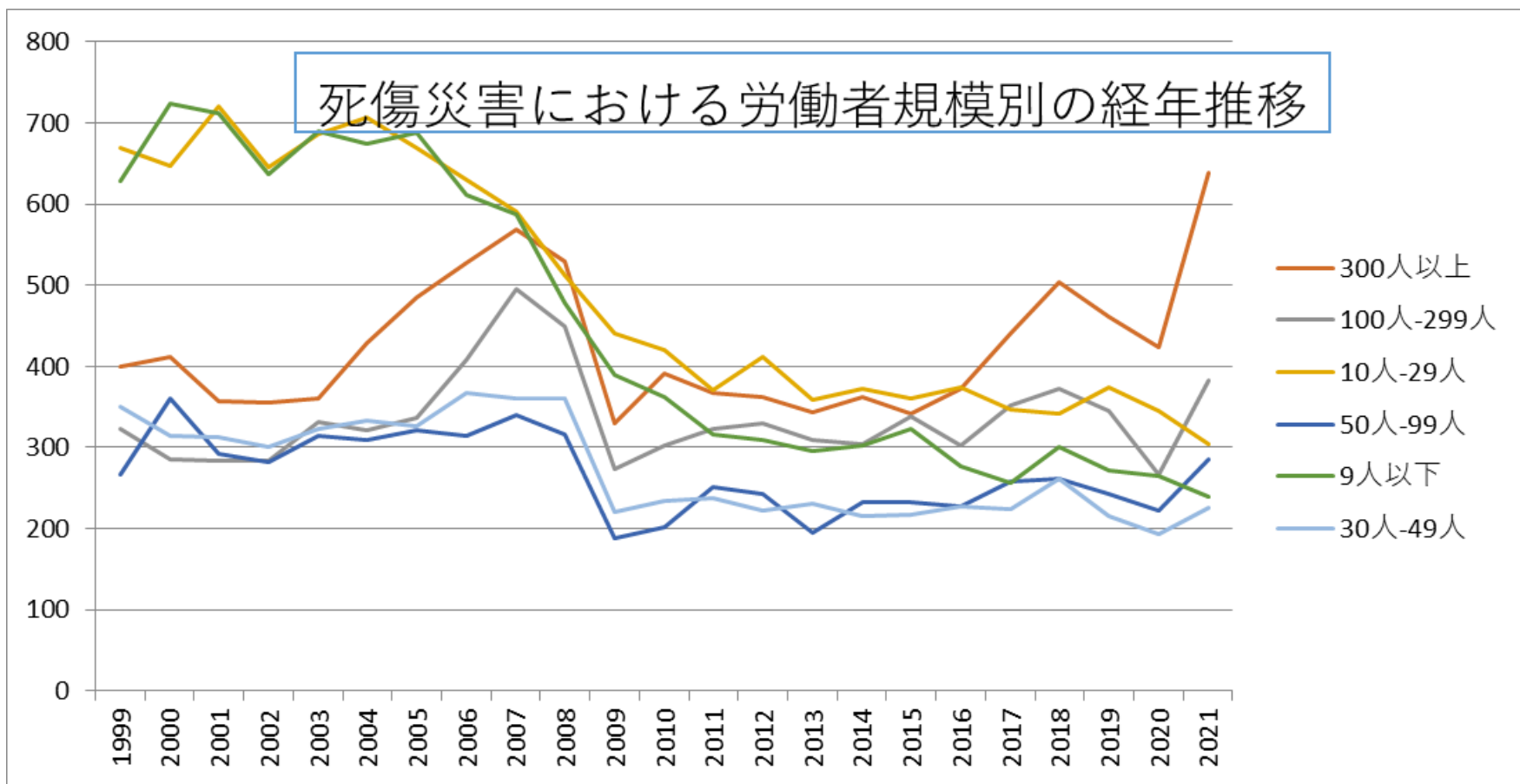


0115輸送用機械等製造業における死傷災害の年齢別、規模別、月別及び都道府県別の経年推移（1999-2021年）

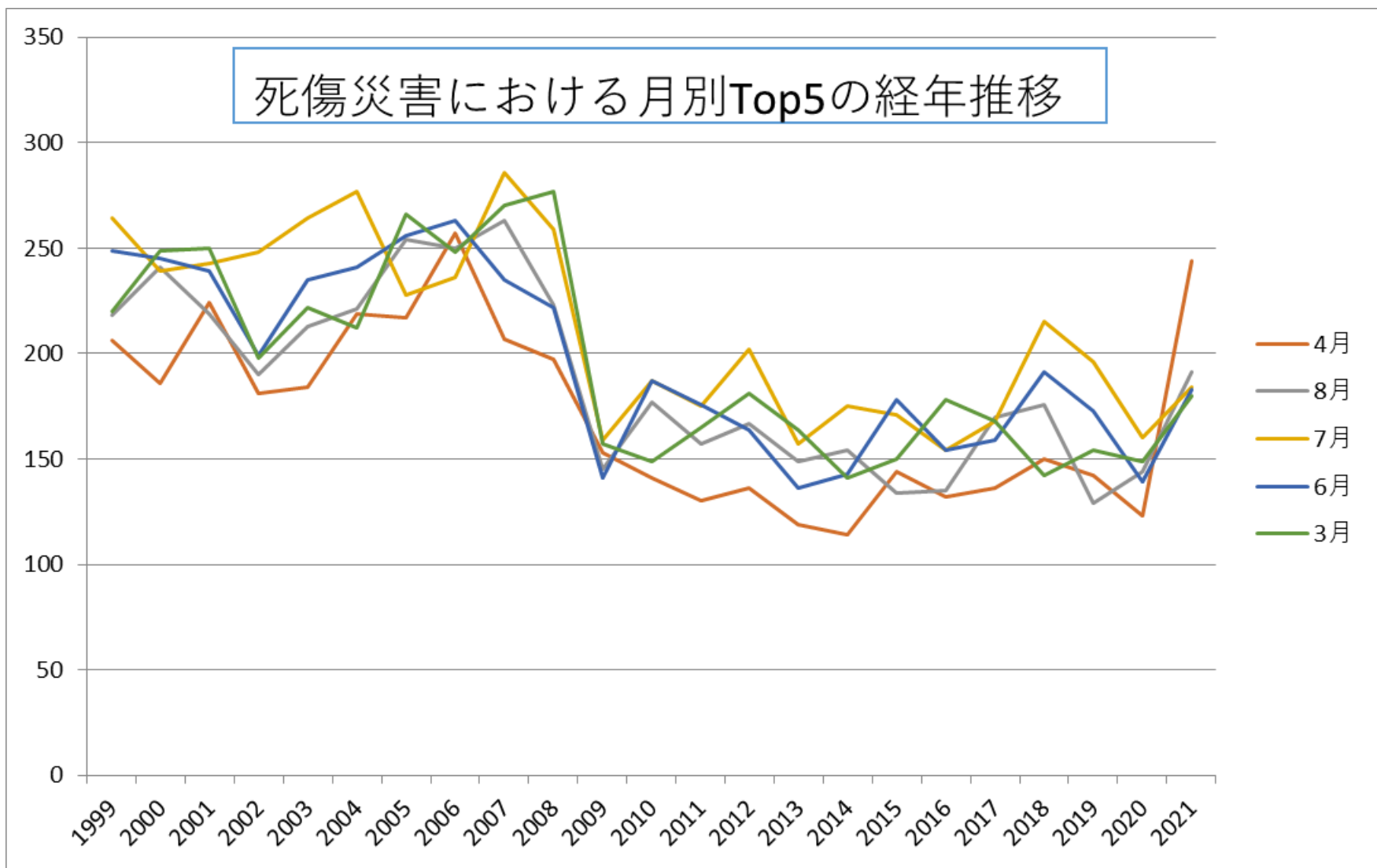
0115輸送用機械等製造業における死傷災害の年齢別の経年推移（1999-2021年）



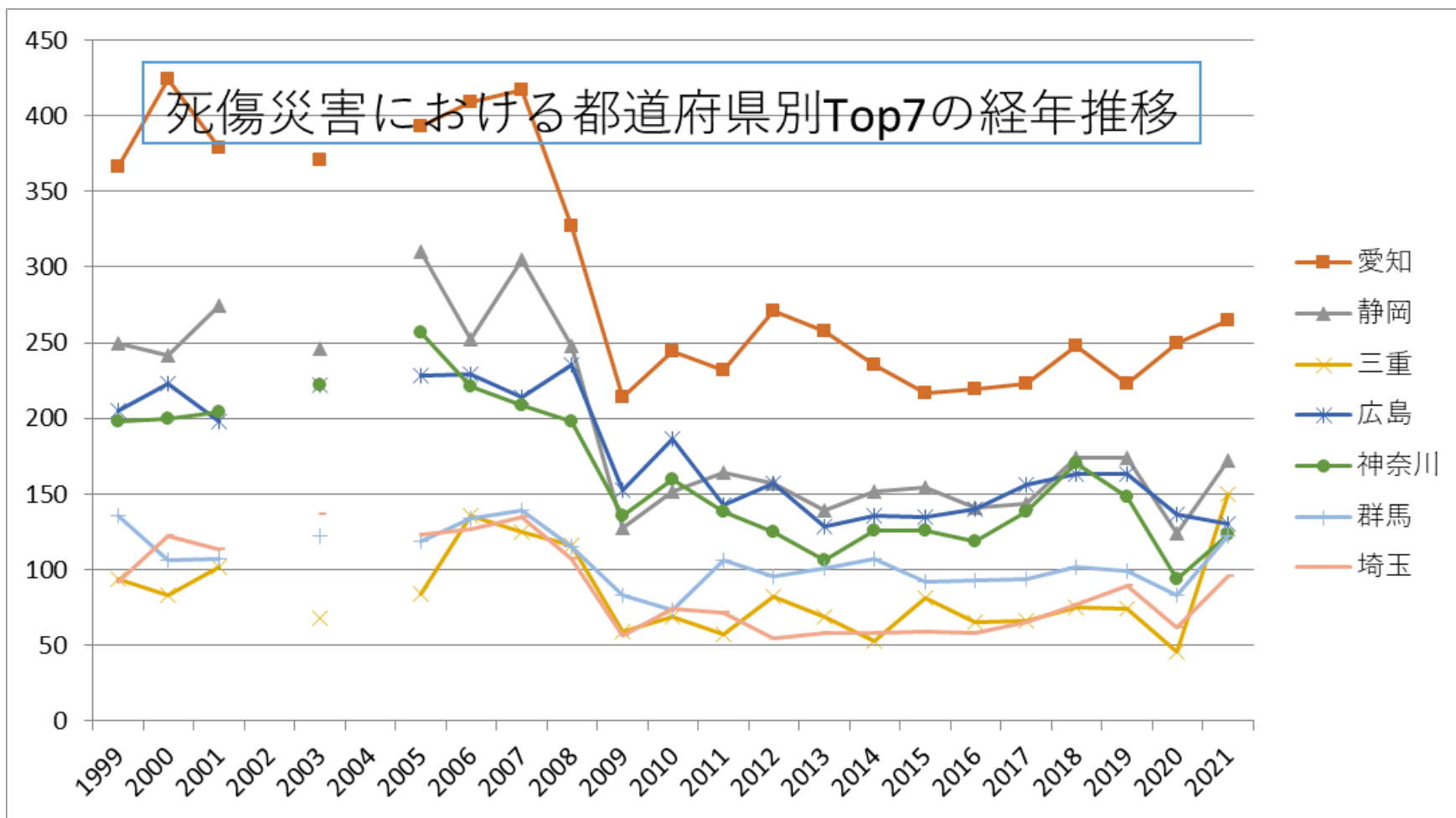
0115輸送用機械等製造業における死傷災害の労働者規模別の経年推移（1999-2021年）



0115輸送用機械等製造業における死傷災害の月別Top5の経年推移（1999-2021年）



0115輸送用機械等製造業における死傷災害の都道府県別Top7の経年推移（1999-2021年）



0115輸送用機械等製造業における死傷災害の年齢別の経年推移 (1999-2021年)

年齢	1999	2000	2001	2002	2003	2004	2005	2006	2007	2008	2009	2010	2011	2012	2013	2014	2015	2016	2017	2018	2019	2020	2021	total	年齢
40歳-49歳	525	527	489	493	479	553	513	492	530	479	336	377	385	416	376	444	423	446	433	493	456	394	462	10,521	40歳-49歳

50 歲- 59 歲	803	806	737	647	703	660	662	641	621	573	417	367	367	334	309	320	309	306	365	399	361	347	460	11,514	50 歲- 59 歲
30 歲- 39 歲	422	467	505	466	551	565	594	686	707	615	422	448	437	469	407	399	412	395	408	447	444	368	453	11,087	30 歲- 39 歲
20 歲- 29 歲	526	559	558	519	587	590	636	646	624	558	331	413	396	367	346	339	346	339	362	374	331	315	383	10,445	20 歲- 29 歲
60 歲 以 上	269	271	301	288	288	303	318	303	355	342	275	258	220	234	250	245	274	250	268	291	276	256	273	6,408	60 歲 以 上
19 歲 以 下	92	113	89	89	97	102	104	90	106	80	59	51	61	58	45	45	48	45	41	39	43	37	45	1,579	19 歲 以 下
合 計	2,637	2,743	2,679	2,502	2,705	2,773	2,827	2,858	2,943	2,647	1,840	1,914	1,866	1,878	1,733	1,792	1,812	1,781	1,877	2,043	1,911	1,717	2,076	51,554	合 計

0115輸送用機械等製造業における死傷災害の労働者規模別の経年推移（1999-2021年）

労働者規模	1999	2000	2001	2002	2003	2004	2005	2006	2007	2008	2009	2010	2011	2012	2013	2014	2015	2016	2017	2018	2019	2020	2021	total	労働者規模
300人以上	400	411	357	355	360	428	485	527	568	530	329	392	367	362	344	362	342	373	441	504	462	423	638	9,760	300人以上
100人-299人	323	286	284	283	331	321	336	409	496	450	274	303	323	329	309	305	338	302	352	373	345	267	383	7,722	100人-299人
10人-29人	669	647	721	645	687	707	670	630	591	512	440	421	371	411	359	373	360	374	346	342	374	345	305	11,300	10人-29人
50人-99人	267	360	293	282	315	310	322	314	340	316	188	201	252	243	195	233	232	227	258	262	243	223	285	6,161	50人-99人

9人 以下	628	724	712	637	689	674	688	611	588	479	389	362	316	310	295	303	323	277	256	301	271	265	239	10,337	9人 以下
30 人- 49 人	350	315	312	300	323	333	326	367	360	360	220	235	237	223	231	216	217	228	224	261	216	194	226	6,274	30 人- 49 人
合 計	2,637	2,743	2,679	2,502	2,705	2,773	2,827	2,858	2,943	2,647	1,840	1,914	1,866	1,878	1,733	1,792	1,812	1,781	1,877	2,043	1,911	1,717	2,076	51,554	合 計

0115輸送用機械等製造業における死傷災害の月別の経年推移（1999-2021年）

月	1999	2000	2001	2002	2003	2004	2005	2006	2007	2008	2009	2010	2011	2012	2013	2014	2015	2016	2017	2018	2019	2020	2021	total	月
4月	206	186	224	181	184	219	217	257	207	197	153	141	130	136	119	114	144	132	136	150	142	123	244	3,942	4 月
8月	218	241	219	190	213	221	254	250	263	223	145	177	157	167	149	154	134	135	170	176	129	144	191	4,320	8 月
7月	264	239	243	248	264	277	228	236	286	259	159	187	175	202	157	175	171	154	168	215	196	160	184	4,847	7 月
6月	249	245	239	199	235	241	256	263	235	222	141	187	176	164	136	143	178	154	159	191	173	139	183	4,508	6 月
3月	220	249	250	198	222	212	266	248	270	277	157	149	165	181	164	141	150	178	168	142	154	149	180	4,490	3 月

静岡	250	242	275		246		310	252	305	248	128	152	164	157	139	152	154	141	144	174	174	124	172	4,103	岡
三重	94	83	102		68		84	136	125	116	59	69	57	82	69	53	81	65	66	75	74	46	150	1,754	三重
広島	205	223	198		222		228	229	214	235	153	186	143	157	129	136	135	140	156	163	163	137	130	3,682	広島
神奈川	198	200	204		222		257	221	209	198	136	160	138	125	106	126	126	119	138	170	148	94	123	3,418	神奈川
群馬	136	106	107		122		119	134	139	115	83	73	106	96	101	107	92	93	94	102	99	83	122	2,229	群馬
埼玉	92	122	113		137		123	127	135	107	56	74	72	55	58	58	59	58	65	77	89	62	96	1,835	埼玉
大阪	117	119	112		113		78	103	115	76	67	51	59	59	53	57	52	59	80	58	47	65	68	1,608	大阪
兵庫	79	91	79		95		88	75	103	85	60	66	49	61	49	42	57	47	47	56	62	67	66	1,424	兵庫
滋賀	24	16	16		19		33	28	22	24	19	16	16	23	25	21	29	21	20	23	18	23	60	496	滋賀
長崎	91	85	68		79		60	72	66	50	69	75	56	58	42	56	64	57	65	57	54	66	59	1,349	長崎
岐阜	66	65	66		80		74	96	111	67	41	26	33	40	46	45	55	44	50	57	49	52	59	1,222	岐阜

宮城	21	31	27		19		33	30	26	34	24	23	36	20	26	12	26	28	32	28	26	27	27	556	城
岡山	43	34	41		34		55	59	53	47	35	40	40	44	36	47	25	21	48	44	37	28	25	836	岡山
千葉	49	54	35		34		36	37	40	42	40	33	27	29	27	29	30	27	18	26	21	15	25	674	千葉
北海道	40	66	46		43		35	50	43	36	33	30	45	28	36	38	31	45	25	34	29	27	24	784	北海道
新潟	20	25	23		18		26	23	26	18	20	19	15	13	17	16	15	16	18	15	13	17	24	397	新潟
香川	49	51	39		39		42	45	56	44	48	33	25	29	22	25	20	26	18	26	27	29	22	715	香川
佐賀	9	13	11		11		17	20	17	21	11	14	13	22	15	16	16	19	20	28	24	15	17	349	佐賀
宮崎	4	1	3		1		4	4	7	3	3	5	4	6	3	1	4	5	5	6	6	6	16	97	宮崎
石川	19	7	19		17		15	9	8	14	10	7	9	20	15	16	9	5	14	15	9	14	14	265	石川
京都	26	27	33		22		15	25	29	22	17	8	17	11	13	8	16	13	18	21	13	9	12	375	京都
富山	12	15	17		11		16	24	14	13	6	11	14	13	14	19	12	11	10	7	8	8	12	267	富山

																								山	
山梨	7	12	6		13		10	23	7	12	7	6	10	5	11	11	10	10	9	11	10	3	12	205	山梨
山形	14	11	17		19		16	20	12	22	9	9	11	10	17	9	14	9	9	9	21	13	11	282	山形
奈良	6	8	12		6		8	9	12	12	10	7	11	5	7	9	6	5	7	8	5	1	11	165	奈良
高知	23	24	29		25		21	24	19	26	19	23	13	11	9	18	16	14	12	18	16	16	9	385	高知
青森	15	7	9		12		16	8	15	10	6	13	11	3	6	8	6	9	7	5	6	8	9	189	青森
徳島	27	15	14		12		14	20	16	18	23	16	11	8	14	5	10	13	9	12	10	6	8	281	徳島
岩手	14	16	19		23		12	11	11	15	8	16	17	16	7	12	5	15	8	12	12	13	8	270	岩手
秋田	3	6	8		6		6	4	8	4	8	4	1	8	2	3	2	6	4	3	2		6	94	秋田
鹿兒島	15	16	17		11		12	15	14	11	17	8	9	8	6	7	6	8	8	6	7	13	5	219	鹿兒島
和歌	10	11	11		7		10	10	12	13	5	2	3	8	5	5	8	6	7	6	6	11	5	161	和歌

山																									山
福井	3	2	4		3		4	7	6	3	5	3	3	4	2	3	7	2	2	6	6	5	5	85	福井
沖縄		3	2				5	2	2	3	2	2	3	3	1	3	1	1		1			5	39	沖縄
鳥取	2	4	6		5		1	5	4	7	3	3	3	4	1	2	1	2	3	7	2	4	4	73	鳥取
島根	11	5	12		7		7	9	6	13	5	7	10	8	8	5	9	4	6	7	7	2	2	150	島根
合計	2,637	2,743	2,679		2,705		2,827	2,858	2,943	2,647	1,840	1,914	1,866	1,878	1,733	1,792	1,812	1,781	1,877	2,043	1,911	1,717	2,076	46,279	合計

出典：<https://anzeninfo.mhlw.go.jp/user/anzen/tok/anst00.htm>（職場のあんぜんサイト）

https://www.jisha.or.jp/international/topics/202211_04.htmlに戻る。