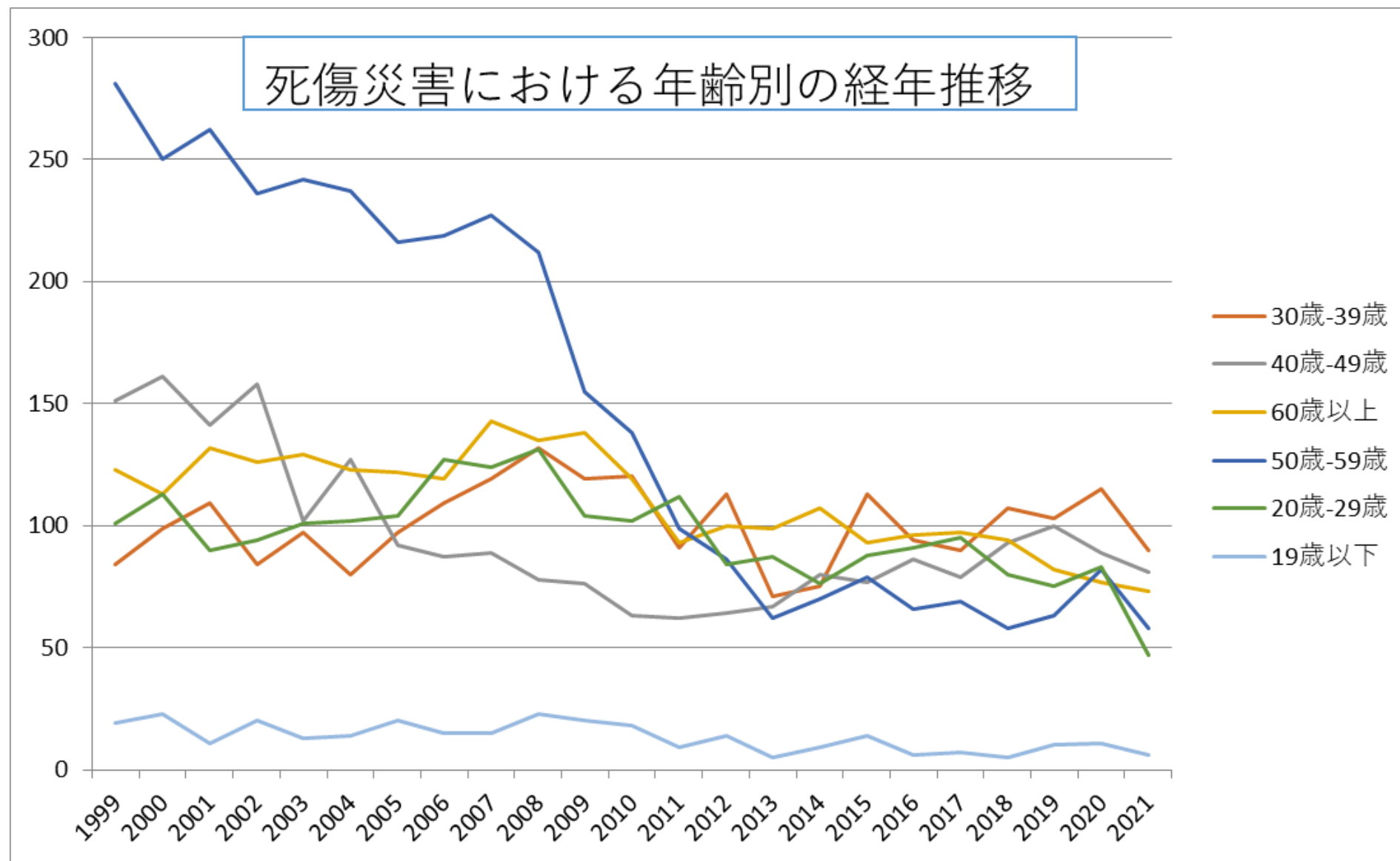
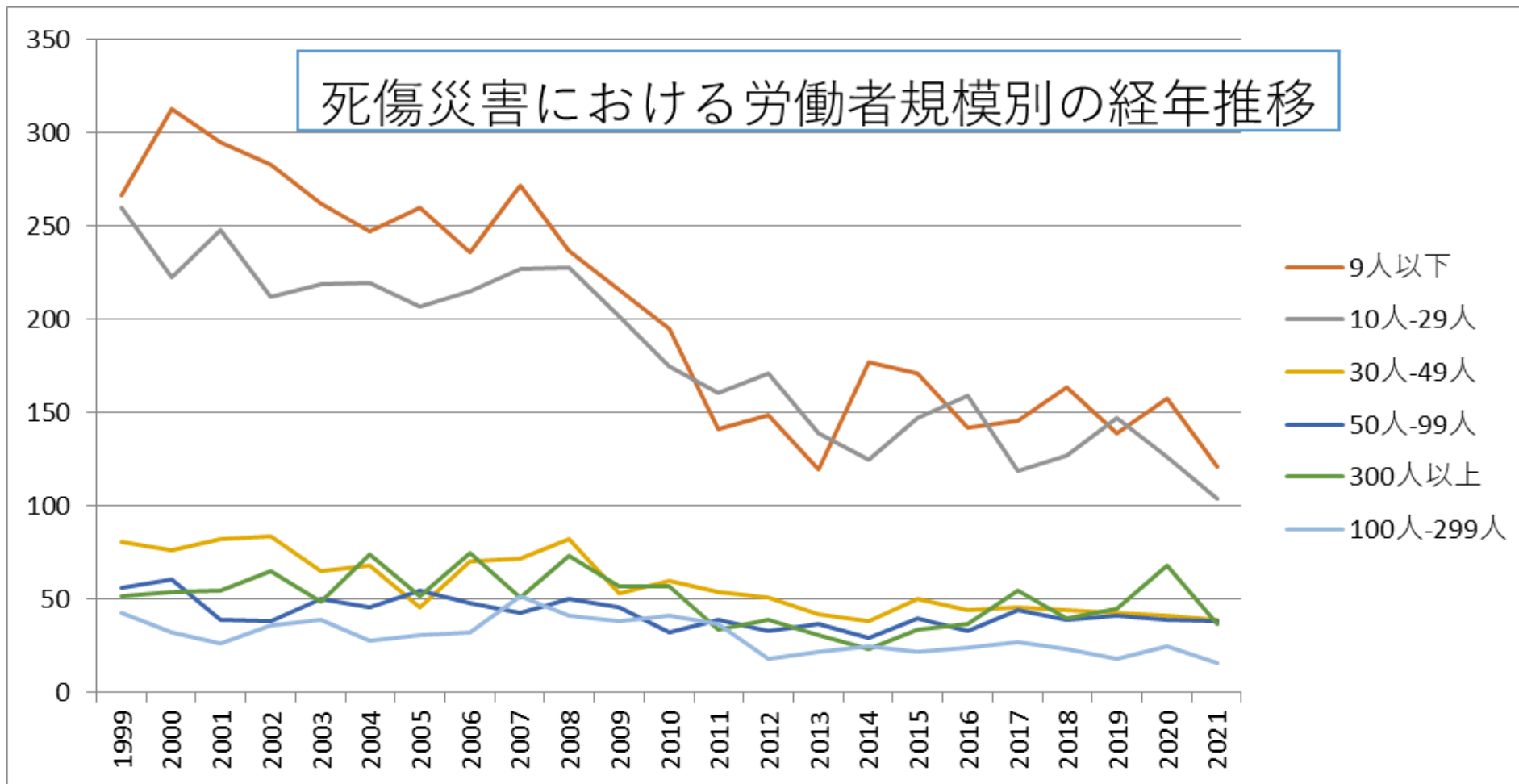


011501造船業における死傷災害の年齢別、規模別、月別及び都道府県別の経年推移（1999-2021年）

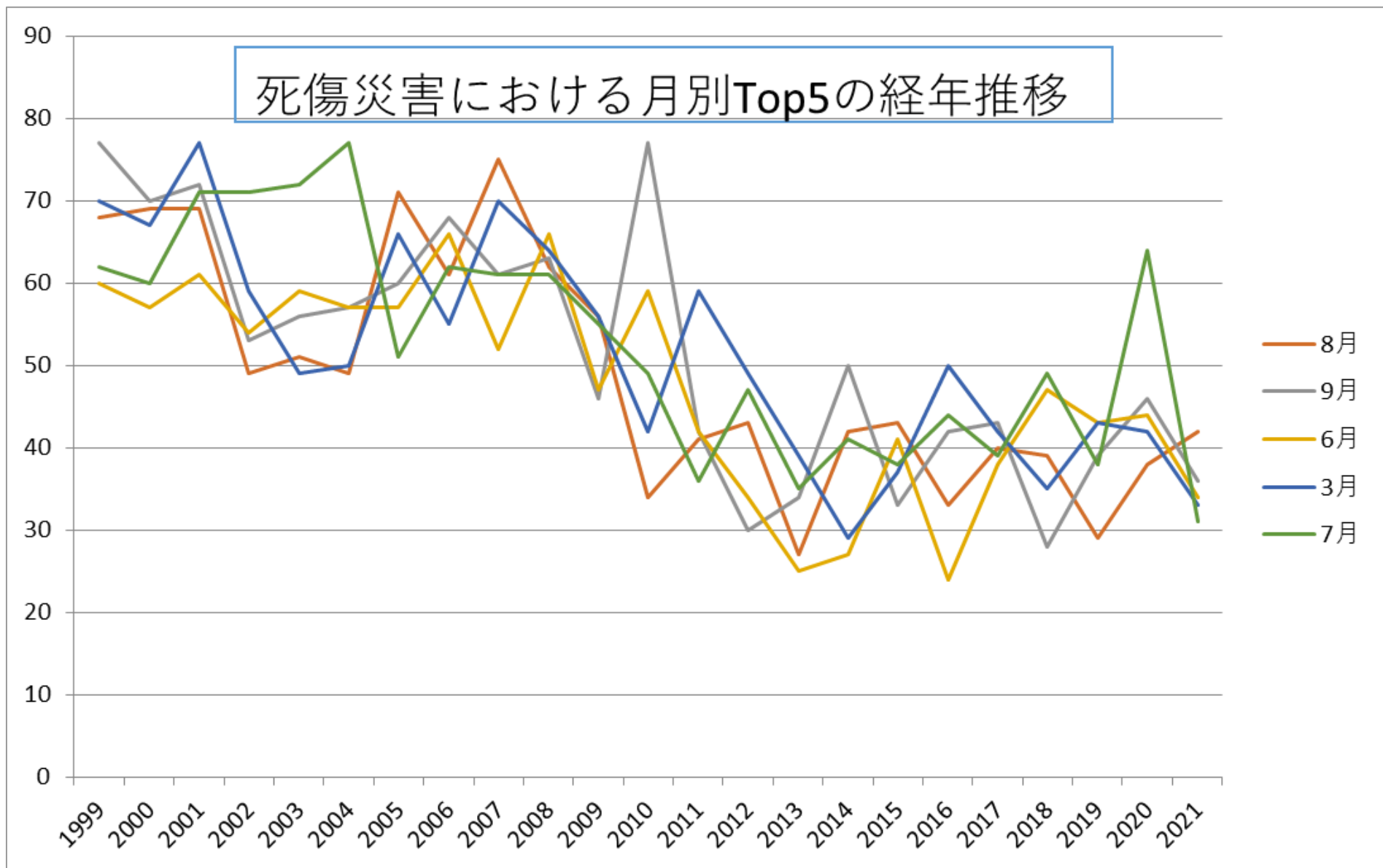
011501造船業における死傷災害の年齢別の経年推移（1999-2021年）



011501造船業における死傷災害の労働者規模別の経年推移（1999-2021年）



011501造船業における死傷災害の月別Top5の経年推移（1999-2021年）



011501造船業における死傷災害の都道府県別Top7の経年推移（1999-2021年）



39 歲	84	99	109	84	97	80	97	109	119	132	119	120	91	113	71	75	113	94	90	107	103	115	90	2,311	39 歲
40 歲- 49 歲	151	161	141	158	102	127	92	87	89	78	76	63	62	64	67	80	77	86	79	93	100	89	81	2,203	40 歲- 49 歲
60 歲 以 上	123	113	132	126	129	123	122	119	143	135	138	119	93	100	99	107	93	96	97	94	82	77	73	2,533	60 歲 以 上
50 歲- 59 歲	281	250	262	236	242	237	216	219	227	212	155	138	99	86	62	70	79	66	69	58	63	82	58	3,467	50 歲- 59 歲
20 歲- 29 歲	101	113	90	94	101	102	104	127	124	131	104	102	112	84	87	76	88	91	95	80	75	83	47	2,211	20 歲- 29 歲
19 歲	19	23	11	20	13	14	20	15	15	23	20	18	9	14	5	9	14	6	7	5	10	11	6	307	19 歲

以下																									以下
合計	759	759	745	718	684	683	651	676	717	711	612	560	466	461	391	417	464	439	437	437	433	457	355	13,032	合計

011501造船業における死傷災害の労働者規模別の経年推移（1999-2021年）

労働者規模	1999	2000	2001	2002	2003	2004	2005	2006	2007	2008	2009	2010	2011	2012	2013	2014	2015	2016	2017	2018	2019	2020	2021	total	労働者規模
9人以下	267	313	295	283	262	247	260	236	272	237	216	195	141	149	120	177	171	142	146	164	139	158	121	4,711	9人以下
10人-29人	260	223	248	212	219	220	207	215	227	228	202	175	161	171	139	125	147	159	119	127	147	126	104	4,161	10人-29人
30人-49人	81	76	82	84	65	68	46	70	72	82	53	60	54	51	42	38	50	44	46	44	43	41	39	1,331	30人-49人







12月	49	64	53	59	52	51	46	44	57	47	46	41	34	26	26	38	42	25	29	29	35	25	16	934	12月
合計	759	759	745	718	684	683	651	676	717	711	612	560	466	461	391	417	464	439	437	437	433	457	355	13,032	合計

011501造船業における死傷災害の都道府県別の経年推移（1999-2021年）

県	1999	2000	2001	2002	2003	2004	2005	2006	2007	2008	2009	2010	2011	2012	2013	2014	2015	2016	2017	2018	2019	2020	2021	total	県
長崎	88	83	65		78		56	71	61	49	67	74	54	57	42	55	62	57	63	55	51	60	58	1,306	長崎
広島	128	136	137		142		131	129	127	142	96	108	88	92	67	76	76	83	77	78	100	85	51	2,149	広島
愛媛	63	83	91		100		97	69	94	94	63	65	60	52	41	53	61	49	52	47	52	54	48	1,388	愛媛
香川	45	45	35		32		39	42	55	39	45	29	20	24	18	23	20	23	17	18	24	29	20	642	香川
山口	31	32	28		30		24	25	27	31	31	14	11	14	14	13	16	10	16	12	14	11	20	424	山口
大分	46	47	39		45		48	55	51	49	70	40	34	30	31	24	30	34	32	37	25	15	19	801	大分
兵	41	47	41		32		32	30	38	32	19	25	14	25	13	15	18	19	12	14	11	17	16	511	兵

庫																								庫	
佐賀	5	4	7		4		7	11	9	14	8	7	10	10	9	13	13	13	11	21	16	9	14	215	佐賀
熊本	29	20	22		9		10	21	9	13	4	10	7	11	9	11	6	12	13	16	11	37	13	293	熊本
三重	27	16	20		18		16	19	15	20	13	9	7	8	10	4	12	5	9	7	9	4	9	257	三重
神奈川	31	32	37		30		24	26	32	33	20	33	24	21	25	12	18	19	20	20	16	17	8	498	神奈川
北海道	26	36	31		21		20	27	24	19	23	12	19	10	23	18	16	23	14	14	12	12	8	408	北海道
高知	20	24	20		22		15	22	19	23	19	23	13	11	7	17	13	10	11	14	14	15	8	340	高知
宮城	10	19	19		10		13	17	14	14	12	13	22	13	15	8	13	13	12	14	11	15	7	284	宮城
静岡	21	9	7		8		10	11	20	18	11	6	8	9	11	9	8	10	3	12	9	7	7	214	静岡
愛	10	9	10		7		7	15	21	22	10	7	10	6	6	3	11	6	5	2	9	8	6	190	愛

知																								知	
福 岡	11	17	15		7		17	8	16	15	12	12	10	4	11	10	8	8	10	11	8	8	5	223	福 岡
徳 島	22	13	10		9		11	19	16	15	19	11	8	7	7	3	8	9	6	8	5	4	5	215	徳 島
青 森	12	3	7		8		11	4	12	8	5	10	8	3	5	7	6	8	6	2	6	6	4	141	青 森
和 歌 山	6	10	8		5		7	4	6	6	5	2	3	3	4	3	5	4	4	2	3	5	4	99	和 歌 山
岡 山	11	6	19		8		7	5	8	9	12	10	5	8	5	10	8	1	14	4	5	4	3	162	岡 山
鹿 児 島	10	11	12		9		8	11	9	9	13	6	8	6	4	4	4	7	8	4	5	11	3	162	鹿 児 島
新 潟	4	2	4		4		6	4	5	6	4	5		1	2	2	1	1		1	2	2	3	59	新 潟
沖 縄		2	2				5	2	2	1	1	2	1	3		3	1			1			3	29	沖 縄
千	14	15	13		13		13	10	9	12	11	7	4	12	4	3	5	3	6	2	5	3	2	166	千

葉																							葉		
岩手	4	8	6		7		1	2	1	3	3	4	3	9	3	6	1	3	1	3	3	1	2	74	岩手
東京	9	4	6		1		1	2	1		2		2	1		2	1	1	1	2	1	3	2	42	東京
石川	6	2	7		2			1		1	2	1			2	1	1	2	3	1	1	1	2	36	石川
大阪	8	7	5		13		8	7	7	2	3	4	5	4		4	5	3	4	4	1	6	1	101	大阪
京都	2	4	6		3			1	3	5	5	2	4				5		3	5	2	3	1	54	京都
福島	2	6	1		4		4		1	1	1	2	1	1	1	2	2					1	1	31	福島
鳥取	1		3		1			1	1	3		1							2	1		2	1	17	鳥取
山形	1		1				2	1		1		1					1					1	1	10	山形
島根	8	3	5					2		1				1		1	4	1		2				28	島根
宮	3	1	2						1		1	2	2	3			1	1	1	1	1	1		21	宮



木																									木
山梨																									山梨
岐阜																									岐阜
合計	759	759	745		684		651	676	717	711	612	560	466	461	391	417	464	439	437	437	433	457	355	11,631	合計

出典：<https://anzeninfo.mhlw.go.jp/user/anzen/tok/anst00.htm>（職場のあんぜんサイト）

[https://www.jisha.or.jp/international/topics/202211\\_04.html](https://www.jisha.or.jp/international/topics/202211_04.html)に戻る。