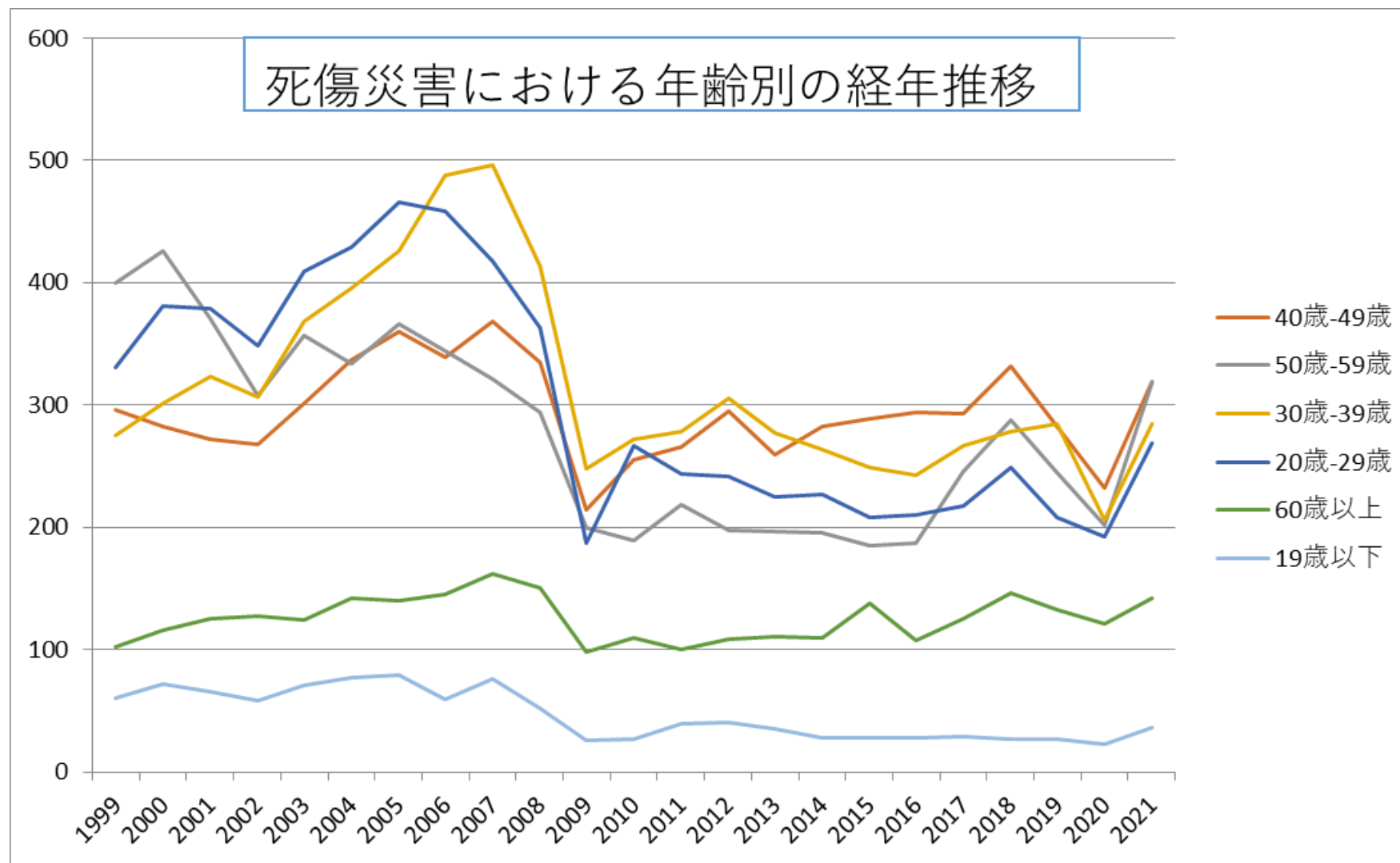
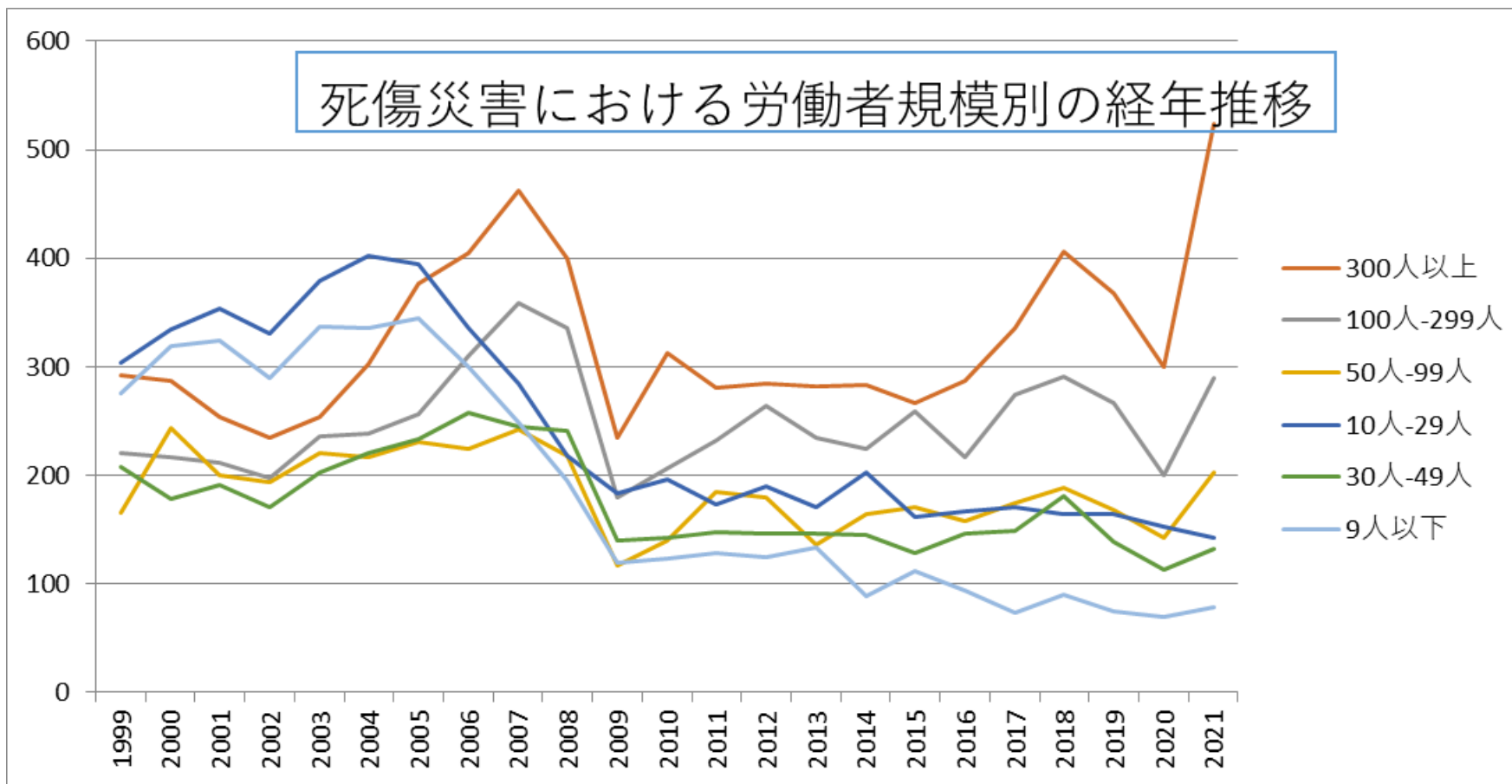


011502自動車・同付属品製造業における死傷災害の年齢別、規模別、月別及び都道府県別の経年推移（1999-2021年）

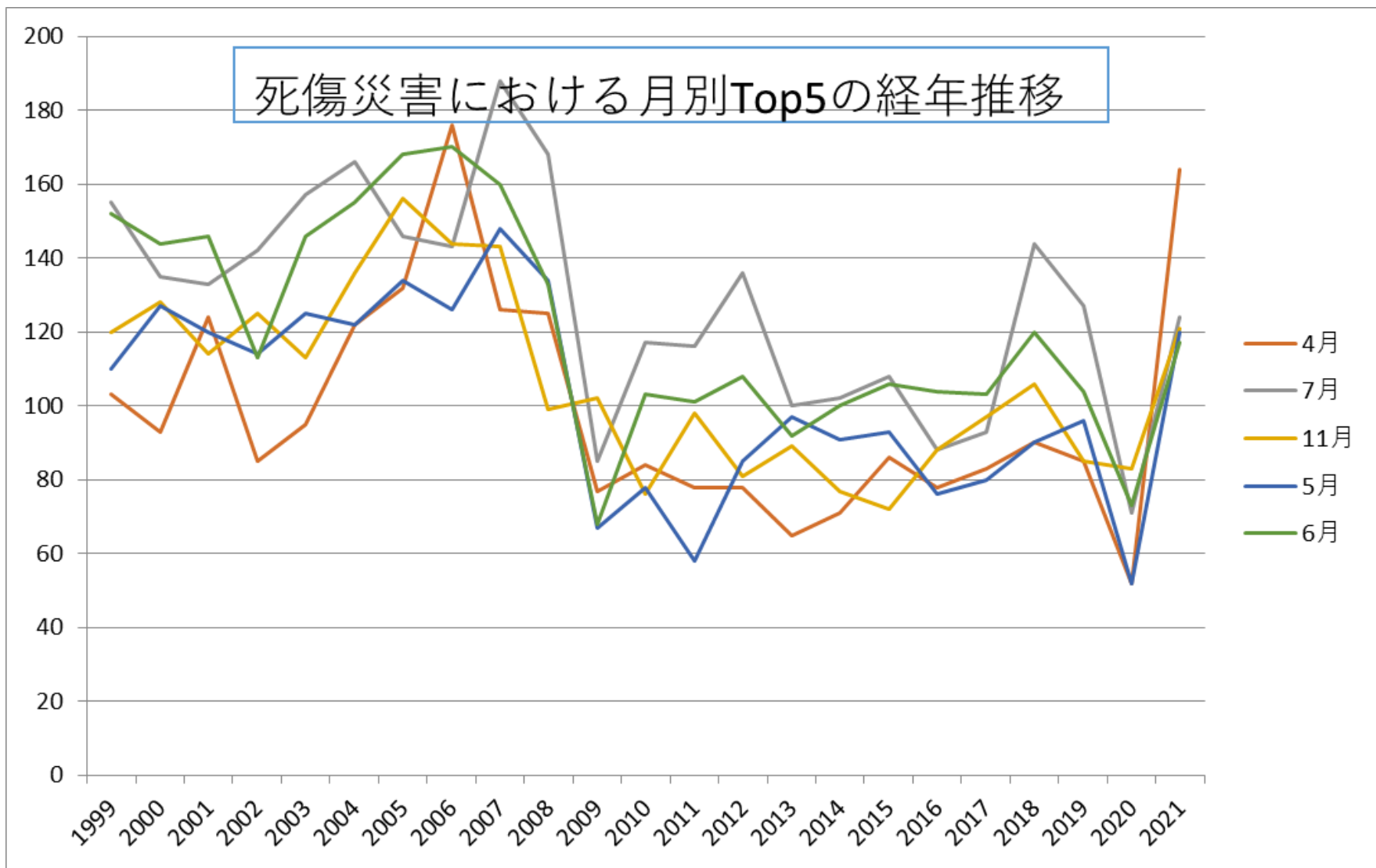
011502自動車・同付属品製造業における死傷災害の年齢別の経年推移（1999-2021年）



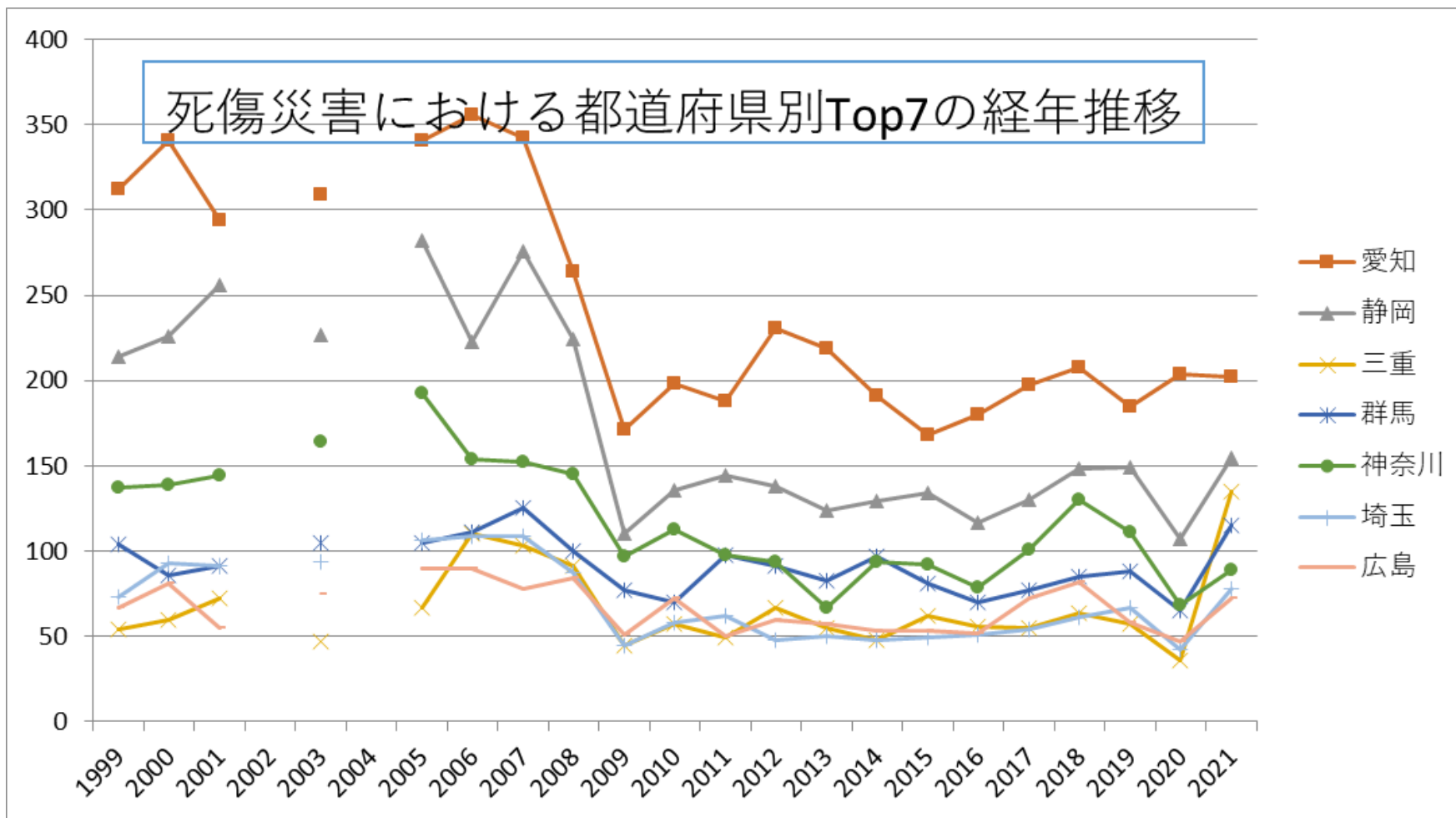
011502自動車・同付属品製造業における死傷災害の労働者規模別の経年推移（1999-2021年）



011502自動車・同付属品製造業における死傷災害の月別Top5の経年推移（1999-2021年）



011502自動車・同付属品製造業における死傷災害の都道府県別Top7の経年推移（1999-2021年）



011502自動車・同付属品製造業における死傷災害の年齢別の経年推移 (1999-2021年)

年齢	1999	2000	2001	2002	2003	2004	2005	2006	2007	2008	2009	2010	2011	2012	2013	2014	2015	2016	2017	2018	2019	2020	2021	total	年齢
40歳-49歳	296	282	272	268	301	337	360	339	368	335	214	255	266	295	259	282	289	294	293	332	282	232	319	6,770	40歳-49歳

50 歲- 59 歲	400	426	370	308	357	334	366	344	321	294	200	189	218	198	196	195	185	187	246	288	245	202	318	6,387	50 歲- 59 歲
30 歲- 39 歲	275	301	323	307	368	396	426	488	496	413	248	272	278	305	277	264	249	243	267	278	285	206	284	7,249	30 歲- 39 歲
20 歲- 29 歲	331	381	379	348	409	429	466	458	418	363	187	267	244	242	225	227	208	210	217	249	208	192	269	6,927	20 歲- 29 歲
60 歲 以 上	102	116	125	127	124	142	140	145	162	150	98	109	100	108	111	110	138	107	125	146	133	121	142	2,881	60 歲 以 上
19 歲 以 下	60	72	65	58	71	77	79	59	76	52	26	27	39	40	35	28	28	28	29	27	27	23	36	1,062	19 歲 以 下
合 計	1,464	1,578	1,534	1,416	1,630	1,715	1,837	1,833	1,841	1,607	973	1,119	1,145	1,188	1,103	1,106	1,097	1,069	1,177	1,320	1,180	976	1,368	31,276	合 計

011502自動車・同付属品製造業における死傷災害の労働者規模別の経年推移（1999-2021年）

労働者規模	1999	2000	2001	2002	2003	2004	2005	2006	2007	2008	2009	2010	2011	2012	2013	2014	2015	2016	2017	2018	2019	2020	2021	total	労働者規模
300人以上	292	287	254	234	254	302	377	405	462	400	235	312	281	284	282	283	266	287	336	406	368	300	524	7,431	300人以上
100人-299人	220	217	211	197	236	238	256	310	359	335	179	206	232	264	234	224	259	217	274	291	267	200	289	5,715	100人-299人
50人-99人	165	243	200	194	221	217	231	224	242	218	117	140	184	180	136	164	170	158	175	188	168	142	203	4,280	50人-99人
10人-29人	303	334	354	330	379	402	395	336	284	218	183	196	173	190	171	202	162	167	170	164	164	152	142	5,571	10人-29人

30 人- 49 人	208	178	191	171	203	220	233	258	245	241	140	142	147	146	146	145	128	146	149	181	138	113	132	4,001	30 人- 49 人
9人 以 下	276	319	324	290	337	336	345	300	249	195	119	123	128	124	134	88	112	94	73	90	75	69	78	4,278	9人 以 下
合 計	1,464	1,578	1,534	1,416	1,630	1,715	1,837	1,833	1,841	1,607	973	1,119	1,145	1,188	1,103	1,106	1,097	1,069	1,177	1,320	1,180	976	1,368	31,276	合 計

011502自動車・同付属品製造業における死傷災害の月別の経年推移（1999-2021年）

月	1999	2000	2001	2002	2003	2004	2005	2006	2007	2008	2009	2010	2011	2012	2013	2014	2015	2016	2017	2018	2019	2020	2021	total	月
4月	103	93	124	85	95	122	132	176	126	125	77	84	78	78	65	71	86	78	83	90	85	52	164	2,272	4 月
7月	155	135	133	142	157	166	146	143	188	168	85	117	116	136	100	102	108	88	93	144	127	71	124	2,944	7 月
11 月	120	128	114	125	113	136	156	144	143	99	102	76	98	81	89	77	72	88	97	106	85	83	121	2,453	11 月
5月	110	127	120	114	125	122	134	126	148	134	67	78	58	85	97	91	93	76	80	90	96	52	120	2,343	5 月
6月	152	144	146	113	146	155	168	170	160	133	68	103	101	108	92	100	106	104	103	120	104	73	117	2,786	6 月

12月	116	138	106	120	132	132	157	124	120	76	63	86	99	78	78	73	76	76	93	104	83	110	117	2,357	12月
3月	112	139	130	109	147	141	179	164	166	181	81	91	83	108	101	90	94	104	109	88	94	80	115	2,706	3月
8月	119	130	121	110	128	142	152	155	157	130	69	125	97	104	109	91	70	82	110	110	75	84	113	2,583	8月
1月	111	109	125	119	138	137	129	147	161	134	87	83	101	96	82	107	86	105	99	114	101	104	107	2,582	1月
9月	137	135	139	137	168	170	188	184	151	146	97	92	117	101	90	106	104	93	114	105	113	84	99	2,870	9月
2月	116	140	122	101	130	127	148	153	143	148	66	90	92	125	91	99	104	83	95	129	108	100	87	2,597	2月
10月	113	160	154	141	151	165	148	147	178	133	111	94	105	88	109	99	98	92	101	120	109	83	84	2,783	10月
合計	1,464	1,578	1,534	1,416	1,630	1,715	1,837	1,833	1,841	1,607	973	1,119	1,145	1,188	1,103	1,106	1,097	1,069	1,177	1,320	1,180	976	1,368	31,276	合計

011502自動車・同付属品製造業における死傷災害の都道府県別の経年推移（1999-2021年）

県	1999	2000	2001	2002	2003	2004	2005	2006	2007	2008	2009	2010	2011	2012	2013	2014	2015	2016	2017	2018	2019	2020	2021	total	県
愛知	312	341	294		309		341	356	342	264	171	198	188	231	219	191	168	180	197	208	185	204	202	5,101	愛知





兵庫	20	18	18		35		30	20	37	24	17	15	16	13	16	15	17	12	19	17	26	22	31	438	庫
栃木	45	41	41		48		59	47	42	46	26	33	44	40	47	50	45	50	40	48	29	44	30	895	栃木
茨城	15	12	28		20		33	24	27	22	15	18	14	20	15	18	22	22	21	27	29	19	30	451	茨城
大阪	48	66	40		42		40	57	52	41	35	33	34	29	27	31	20	25	32	27	22	22	23	746	大阪
熊本	9	11	12		28		27	20	22	16	13	18	12	7	11	5	25	13	16	10	6	8	23	312	熊本
大分	4	7	7		8		10	21	17	21	12	26	17	21	12	10	17	13	14	11	18	20	20	306	大分
長野	21	23	24		24		23	26	22	24	10	17	14	22	15	18	19	22	19	26	16	19	19	423	長野
東京	42	50	44		41		32	23	25	44	16	13	24	27	16	23	21	16	18	24	17	13	17	546	東京
宮城	8	11	5		8		16	11	8	16	10	9	12	6	10	4	11	9	14	12	12	9	17	218	宮城
新潟	13	18	16		10		13	13	14	9	14	9	14	9	13	10	8	13	10	9	6	10	14	245	新潟
岡山	28	22	20		21		43	44	38	31	16	24	29	29	27	30	15	19	29	34	27	15	13	554	岡山





長崎			1		1		3			1	2					1		1	2	3	5	1	21	長崎	
沖縄		1								2			1		1								1	7	沖縄
高知	2		7		2		5	2		3					2	1	3	1	1		2			31	高知
香川	1	1	1		3			2	1			2	2		1						4	1		19	香川
愛媛										1		2		2	1									6	愛媛
合計	1,464	1,578	1,534		1,630		1,837	1,833	1,841	1,607	973	1,119	1,145	1,188	1,103	1,106	1,097	1,069	1,177	1,320	1,180	976	1,368	28,145	合計

出典：<https://anzeninfo.mhlw.go.jp/user/anzen/tok/anst00.htm>（職場のあんぜんサイト）

[https://www.jisha.or.jp/international/topics/202211\\_04.html](https://www.jisha.or.jp/international/topics/202211_04.html)に戻る。