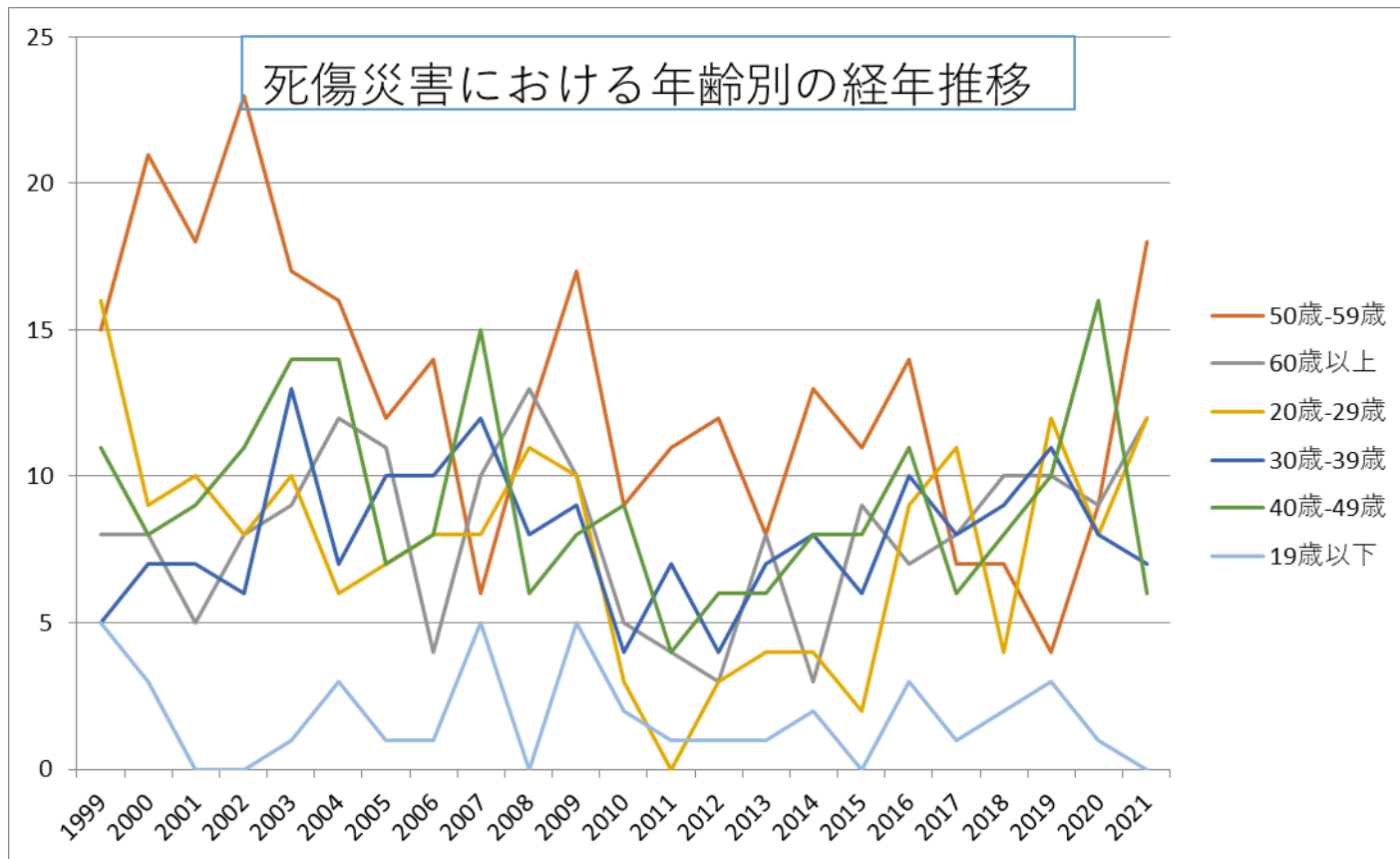
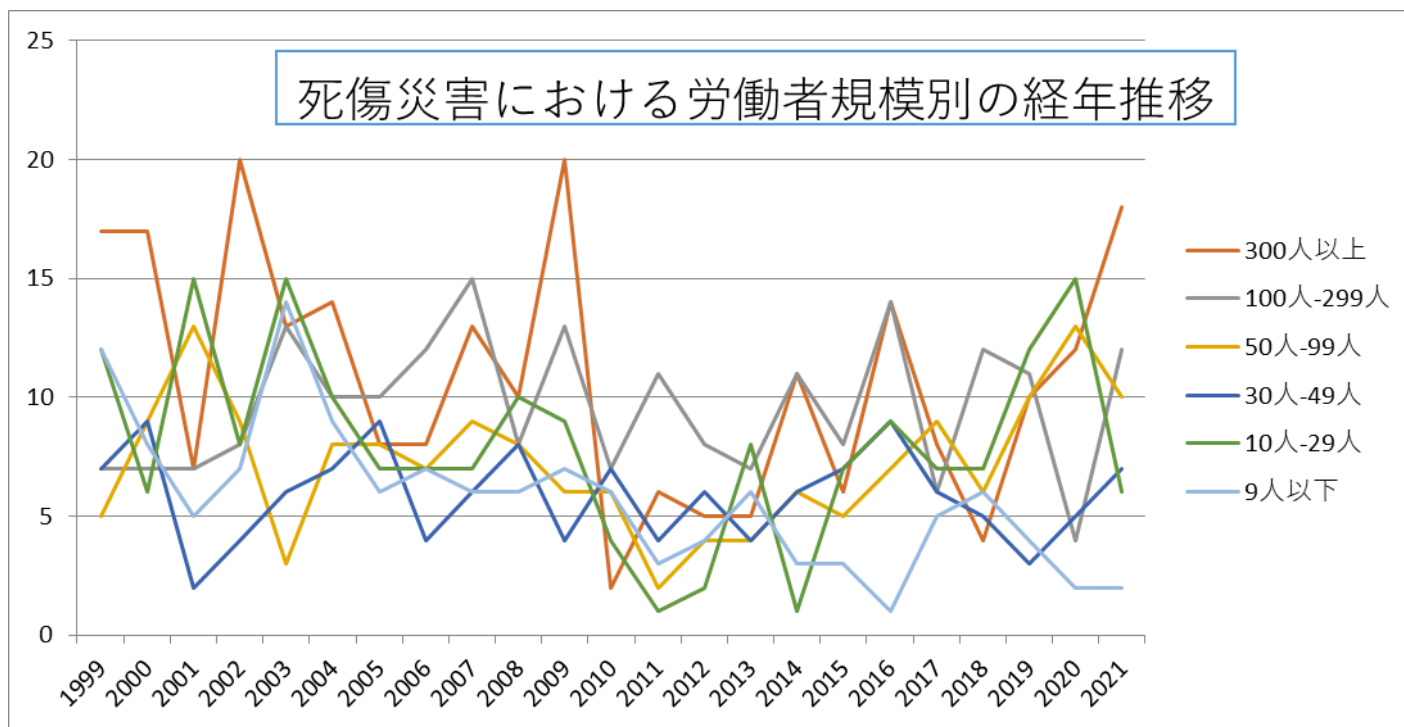


011503鉄道車両・同部分品製造業における死傷災害の年齢別、規模別、月別及び都道府県別の経年推移（1999-2021年）

011503鉄道車両・同部分品製造業における死傷災害の年齢別の経年推移（1999-2021年）



011503鉄道車両・同部分品製造業における死傷災害の労働者規模別の経年推移（1999-2021年）



011503鉄道車両・同部分品製造業における死傷災害の月別Top5の経年推移（1999-2021年）

59歳	15	21	18	23	17	16	12	14	6	12	17	9	11	12	8	13	11	14	7	7	4	9	18	294	59歳
60歳以上	8	8	5	8	9	12	11	4	10	13	10	5	4	3	8	3	9	7	8	10	10	9	12	186	60歳以上
20歳-29歳	16	9	10	8	10	6	7	8	8	11	10	3		3	4	4	2	9	11	4	12	8	12	175	20歳-29歳
30歳-39歳	5	7	7	6	13	7	10	10	12	8	9	4	7	4	7	8	6	10	8	9	11	8	7	183	30歳-39歳
40歳-49歳	11	8	9	11	14	14	7	8	15	6	8	9	4	6	6	8	8	11	6	8	10	16	6	209	40歳-49歳
19歳以下	5	3			1	3	1	1	5		5	2	1	1	1	2		3	1	2	3	1		41	19歳以下
合計	60	56	49	56	64	58	48	45	56	50	59	32	27	29	34	38	36	54	41	40	50	51	55	1,088	合計

011503鉄道車両・同部分品製造業における死傷災害の労働者規模別の経年推移（1999-2021年）

労働者規模	1999	2000	2001	2002	2003	2004	2005	2006	2007	2008	2009	2010	2011	2012	2013	2014	2015	2016	2017	2018	2019	2020	2021	total	労働者規模
300人以上	17	17	7	20	13	14	8	8	13	10	20	2	6	5	5	11	6	14	8	4	10	12	18	248	300人以上
100人-299人	7	7	7	8	13	10	10	12	15	8	13	7	11	8	7	11	8	14	6	12	11	4	12	221	100人-299人

50人-99人	5	9	13	9	3	8	8	7	9	8	6	6	2	4	4	6	5	7	9	6	10	13	10	167	50人-99人
30人-49人	7	9	2	4	6	7	9	4	6	8	4	7	4	6	4	6	7	9	6	5	3	5	7	135	30人-49人
10人-29人	12	6	15	8	15	10	7	7	7	10	9	4	1	2	8	1	7	9	7	7	12	15	6	185	10人-29人
9人以下	12	8	5	7	14	9	6	7	6	6	7	6	3	4	6	3	3	1	5	6	4	2	2	132	9人以下
合計	60	56	49	56	64	58	48	45	56	50	59	32	27	29	34	38	36	54	41	40	50	51	55	1,088	合計

011503鉄道車両・同部分品製造業における死傷災害の月別の経年推移（1999-2021年）

月	1999	2000	2001	2002	2003	2004	2005	2006	2007	2008	2009	2010	2011	2012	2013	2014	2015	2016	2017	2018	2019	2020	2021	total	月
4月	7	2	1	7	5	6	3	4	5		8	1	1	3	1	2	3	2	1	3	5	5	12	87	4月
2月	6	4	5	10	5	6	4	5	7	6	3	2	2	5	3	2	1	4	2	3	4		6	95	2月
7月	4	6		7	5	2	3	5	4	7	5		2	2	2	5	4	3	6	4	3	6	6	91	7月
1月	2	5	6	6	4	5	5	3	3	5	5	2	7	2	6	6	1	5	5	4	4	4	5	100	1月
3月	8	5	6	2	4	3	7	3	2	2	3	2	1	3	4	4		4	3	2	3	3	5	79	3月
6月	6	4	4	1	5	4	3	6	3	3	11	2	3	4	5		4	4	3	5	5	6	4	95	6月
11月	7	1	1	5	11	7	4	4	6	7	5	3	4		3		7	3	1	5	5	1	4	94	11月
12月	2	5	9	3	1	5	4	2	4	4	5	3	1	2	2	8	4	4	8	4	2	5	4	91	12月
8月	5	7	2	8	6	3	7	3	6	5	3	4	2	4	1	3	2	9	4	3	2	9	3	101	8月

10月	4	6	7	2	10	6	1	4	3	4	5	5	2	2	3	2	3	7	4	4	7	5	3	99	10月
5月	5	4	3	2	7	5	3	6	7	3	5	3	1	1	1	4	4	3	2	2	4	3	2	80	5月
9月	4	7	5	3	1	6	4		6	4	1	5	1	1	3	2	3	6	2	1	6	4	1	76	9月
合計	60	56	49	56	64	58	48	45	56	50	59	32	27	29	34	38	36	54	41	40	50	51	55	1,088	合計

011503鉄道車両・同部分品製造業における死傷災害の都道府県別の経年推移（1999-2021年）

県	1999	2000	2001	2002	2003	2004	2005	2006	2007	2008	2009	2010	2011	2012	2013	2014	2015	2016	2017	2018	2019	2020	2021	total	県	
大阪	12	8	7		13		2	12	10	5	14	6	5	4	3	6	5	7	12	7	4	7	15	164	大阪	
神奈川	8	9	6		7		11	14	5	4	2	4	1		3	5	2	7	7	7	8	1	6	117	神奈川	
東京	3	5	2		5		4		4	1	1	2	1	2	3	1	4	1		2	4		6	51	東京	
兵庫	3	4	3		8		4	2	7	6	7	2		4	5	3	4	6	2	5	5	10	4	94	兵庫	
北海道	2	4	1		2					1		3		2	2		2	2				5	2	3	31	北海道
愛知	3	6	6		4		3	3	5	5	10	2	3	3	4	1	3	5		2	1	4	2	75	愛知	
山口	5	4	5		6			1	3	4	4	1	1		2	5		6	1	3	6	4	2	63	山口	
香川	1	2			1		2	1		3	1	2	1	2	2	1		1		2	1		2	25	香川	
秋田			2		1		2	1	1	1							1		1	1	1		2	14	秋田	
奈良		1						1	2		2				1			1					2	10	奈良	
群馬	1										1				1		1	2		1			2	9	群馬	
埼玉		2	4		5		4		3	3	3	2	1	1	2	3	1	2	1	1	4	7	1	50	埼玉	
新潟		2	2		1		3	2	3	2		2				2	5	1	5	1	2	3	1	37	新潟	

https://www.jisha.or.jp/international/topics/202211_04.htmlに戻る。