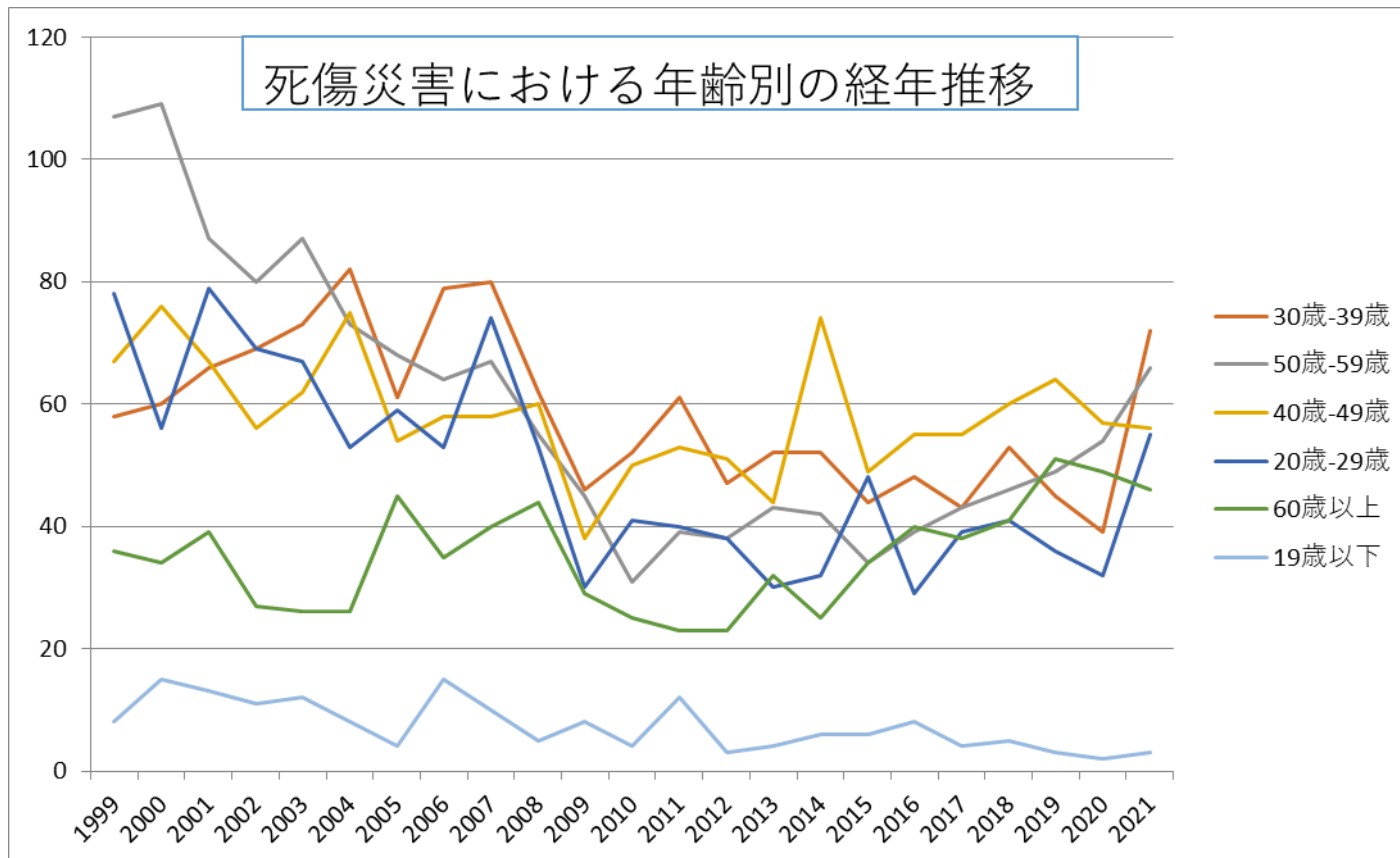
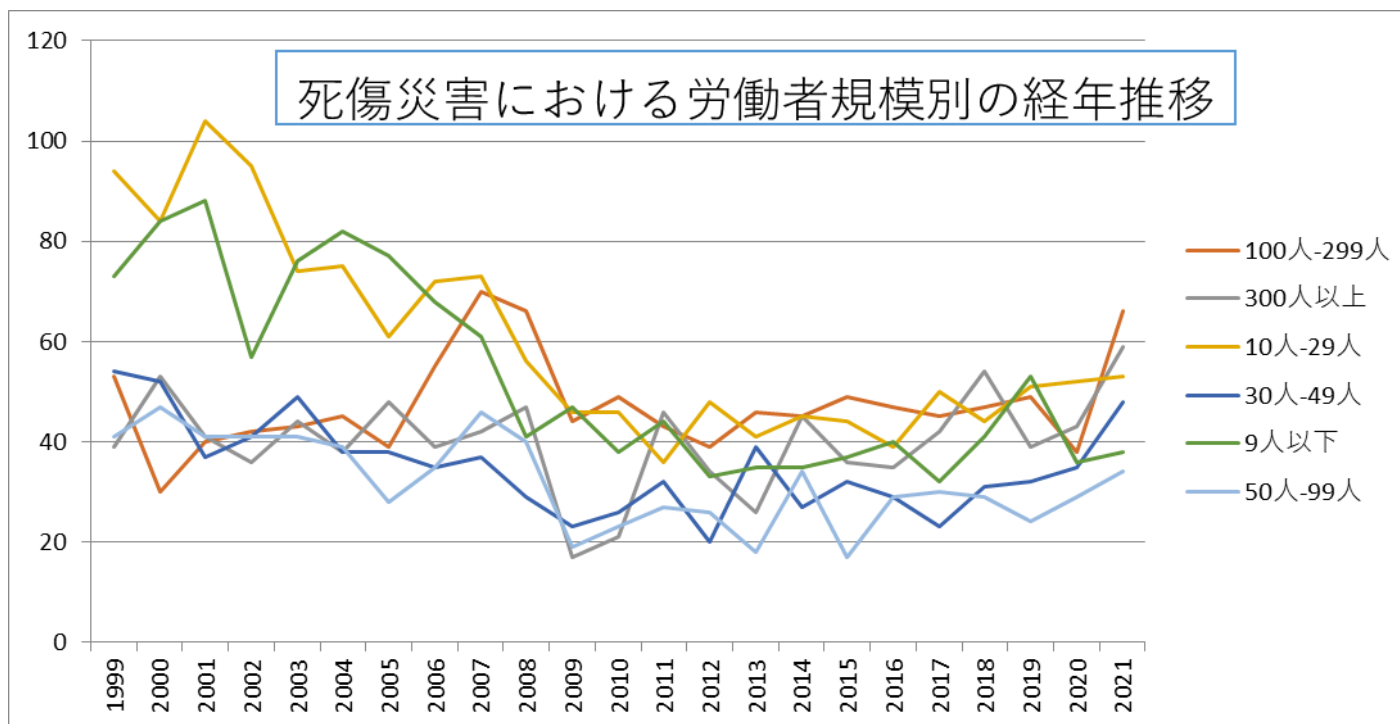


011509その他の輸送用機械等製造業における死傷災害の年齢別、規模別、月別及び都道府県別の経年推移（1999-2021年）

011509その他の輸送用機械等製造業における死傷災害の年齢別の経年推移（1999-2021年）



011509その他の輸送用機械等製造業における死傷災害の労働者規模別の経年推移（1999-2021年）



011509その他の輸送用機械等製造業における死傷災害の月別Top5の経年推移（1999-2021年）

39歳	58	60	66	69	73	82	61	79	80	62	46	52	61	47	52	52	44	48	43	53	45	39	72	1,344	39歳
50歳-59歳	107	109	87	80	87	73	68	64	67	55	45	31	39	38	43	42	34	39	43	46	49	54	66	1,366	50歳-59歳
40歳-49歳	67	76	67	56	62	75	54	58	58	60	38	50	53	51	44	74	49	55	55	60	64	57	56	1,339	40歳-49歳
20歳-29歳	78	56	79	69	67	53	59	53	74	53	30	41	40	38	30	32	48	29	39	41	36	32	55	1,132	20歳-29歳
60歳以上	36	34	39	27	26	26	45	35	40	44	29	25	23	23	32	25	34	40	38	41	51	49	46	808	60歳以上
19歳以下	8	15	13	11	12	8	4	15	10	5	8	4	12	3	4	6	6	8	4	5	3	2	3	169	19歳以下
合計	354	350	351	312	327	317	291	304	329	279	196	203	228	200	205	231	215	219	222	246	248	233	298	6,158	合計

011509その他の輸送用機械等製造業における死傷災害の労働者規模別の経年推移（1999-2021年）

労働者規模	1999	2000	2001	2002	2003	2004	2005	2006	2007	2008	2009	2010	2011	2012	2013	2014	2015	2016	2017	2018	2019	2020	2021	total	労働者規模
100人-299人	53	30	40	42	43	45	39	55	70	66	44	49	43	39	46	45	49	47	45	47	49	38	66	1,090	100人-299人
300人以上	39	53	41	36	44	38	48	39	42	47	17	21	46	34	26	45	36	35	42	54	39	43	59	924	300人以上

10人-29人	94	84	104	95	74	75	61	72	73	56	46	46	36	48	41	45	44	39	50	44	51	52	53	1,383	10人-29人
30人-49人	54	52	37	41	49	38	38	35	37	29	23	26	32	20	39	27	32	29	23	31	32	35	48	807	30人-49人
9人以下	73	84	88	57	76	82	77	68	61	41	47	38	44	33	35	35	37	40	32	41	53	36	38	1,216	9人以下
50人-99人	41	47	41	41	41	39	28	35	46	40	19	23	27	26	18	34	17	29	30	29	24	29	34	738	50人-99人
合計	354	350	351	312	327	317	291	304	329	279	196	203	228	200	205	231	215	219	222	246	248	233	298	6,158	合計

011509その他の輸送用機械等製造業における死傷災害の月別の経年推移（1999-2021年）

月	1999	2000	2001	2002	2003	2004	2005	2006	2007	2008	2009	2010	2011	2012	2013	2014	2015	2016	2017	2018	2019	2020	2021	total	月
4月	29	19	28	17	26	27	25	13	28	24	19	14	14	18	17	14	20	13	23	21	14	28	38	489	4月
8月	26	35	27	23	28	27	24	31	25	26	17	14	17	16	12	18	19	11	16	24	23	13	33	505	8月
2月	25	25	27	29	28	37	21	27	32	33	19	20	19	16	17	26	17	23	25	22	16	23	28	555	2月
6月	31	40	28	31	25	25	28	21	20	20	15	23	30	18	14	16	27	22	15	19	21	16	28	533	6月
3月	30	38	37	28	22	18	14	26	32	30	17	14	22	21	20	18	19	20	14	17	14	24	27	522	3月
5月	28	19	24	19	24	23	31	25	30	22	15	18	10	20	12	17	17	15	18	27	17	18	24	473	5月
7月	43	38	39	28	30	32	28	26	33	23	14	21	21	17	20	27	21	19	30	18	28	19	23	598	7月
9月	35	33	34	22	40	30	22	28	28	27	11	14	25	16	20	19	10	32	16	20	25	23	21	551	9月
10月	31	26	23	31	29	25	26	28	31	27	15	19	18	9	22	26	19	19	16	19	22	20	21	522	10月

11月	28	31	20	28	25	18	25	22	26	16	11	19	19	16	19	14	12	12	17	17	24	12	21	452	11月
1月	24	30	40	32	29	32	28	26	23	18	22	17	16	18	17	19	19	22	18	20	22	19	17	528	1月
12月	24	16	24	24	21	23	19	31	21	13	21	10	17	15	15	17	15	11	14	22	22	18	17	430	12月
合計	354	350	351	312	327	317	291	304	329	279	196	203	228	200	205	231	215	219	222	246	248	233	298	6,158	合計

011509その他の輸送用機械等製造業における死傷災害の都道府県別の経年推移（1999-2021年）

県	1999	2000	2001	2002	2003	2004	2005	2006	2007	2008	2009	2010	2011	2012	2013	2014	2015	2016	2017	2018	2019	2020	2021	total	県
愛知	41	68	69		51		42	35	49	36	23	37	31	31	29	40	35	28	21	36	28	34	55	819	愛知
大阪	49	38	60		45		28	27	46	28	15	8	15	22	23	16	22	24	32	20	20	30	29	597	大阪
神奈川	22	20	17		21		29	27	20	16	17	10	15	10	11	15	14	14	10	13	13	8	20	342	神奈川
埼玉	19	27	18		37		13	18	23	17	8	14	9	6	5	7	9	4	10	15	18	13	17	307	埼玉
兵庫	15	22	17		20		22	23	21	23	17	24	19	19	15	9	18	10	14	20	20	18	15	381	兵庫
岐阜	14	19	11		21		22	25	26	23	14	7	8	10	13	19	13	9	18	15	11	15	12	325	岐阜
東京	11	13	12		14		8	10	12	7	6	3	6	10	7	7	3	6	7	6	10	11	12	181	東京
滋賀	4	5	3		3		4	3	5	4	3	3	5	3	1	6	6	4	4	5	5	8	11	95	滋賀
千葉	13	13	9		4		6	10	12	4	12	12	15	7	11	14	10	13	4	10	6	5	10	200	千葉
長野	4	3	2		2		3	2	8	5	3	4	9	4	5	12	1	6	4	7	12	3	10	109	長野
静岡	15	7	10		10		17	17	9	6	6	10	12	10	4	12	10	11	11	13	16	9	9	224	静岡
栃木	13	9	8		12		12	10	9	18	11	12	11	4	8	11	10	18	13	7	12	9	8	225	栃木
茨城	14	8	10		7		14	5	6	12	10	13	13	9	5	9	4	3	5	6	10	8	8	179	茨城

梨		1	2		1		1	2	1	1		1	2		2	3	1	1		1		1	21	梨		
青森	1	2			1		1	1	2		1									1		1	1	12	青森	
愛媛	2				1				2									1	3				1	10	愛媛	
高知	1		2		1		1													3			1	9	高知	
秋田		1	2						1												1			1	6	秋田
沖縄										1		1											1	3	沖縄	
富山	4	1	6		1		1	3	1	4			1	2	3					1	1	1			30	富山
香川	2	3	3		3		1			2	2		2	3	1	1			2	1	2	1			29	香川
島根			2				1	3	2	4	1	2	5		1	1	3	1				1			27	島根
長崎	3	1	2				1	1	5			1	2	1		1	1			1			1		21	長崎
佐賀	1	5	1		1		2							1	2				2	2					17	佐賀
和歌山	2	1	1				1		1	3												1			12	和歌山
大分		3	5		1		1				1			1											12	大分
鹿児島		1					1			2	1	1	2			1		1							10	鹿児島
福井	1	1					1				2		1	1						1			1		9	福井
鳥取		1																		1	2				4	鳥取
合計	354	350	351		327		291	304	329	279	196	203	228	200	205	231	215	219	222	246	248	233	298	5,529	合計	

https://www.jisha.or.jp/international/topics/202211_04.htmlに戻る。