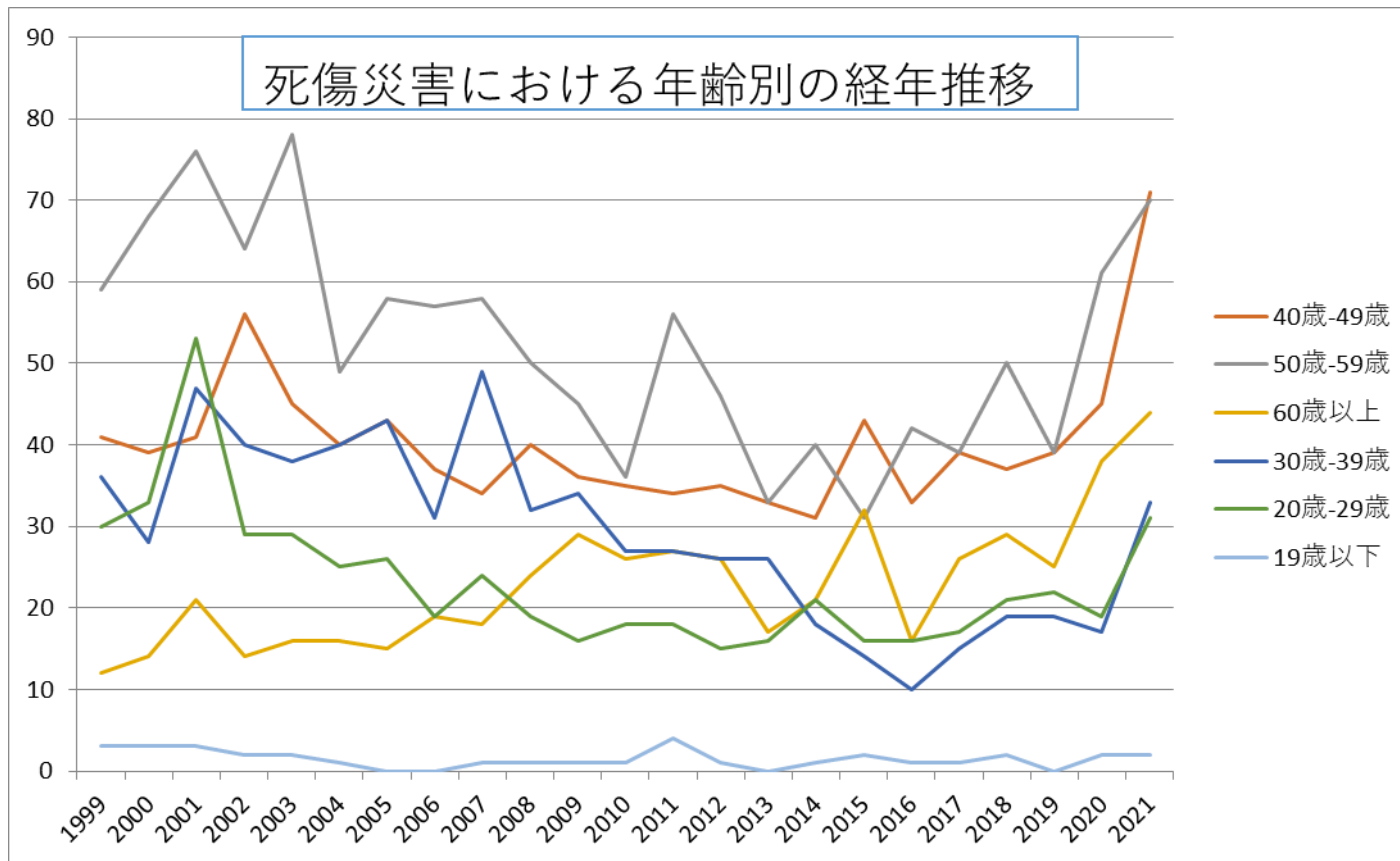
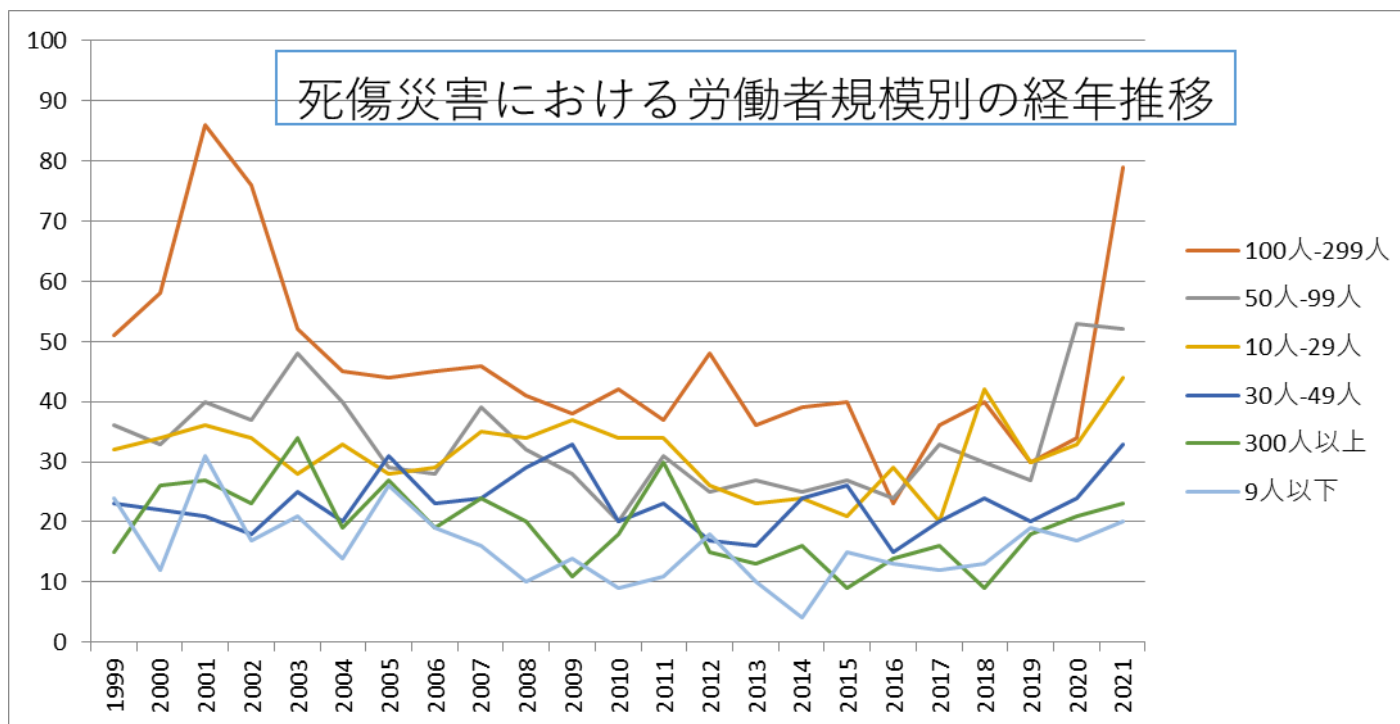


0116電気・ガス・水道業における死傷災害の年齢別、規模別、月別及び都道府県別の経年推移（1999-2021年）

0116電気・ガス・水道業における死傷災害の年齢別の経年推移（1999-2021年）



0116電気・ガス・水道業における死傷災害の労働者規模別の経年推移（1999-2021年）



0116電気・ガス・水道業における死傷災害の月別Top5の経年推移（1999-2021年）

49歳	41	39	41	56	45	40	43	37	34	40	36	35	34	35	33	31	43	33	39	37	39	45	71	927	49歳
50歳-59歳	59	68	76	64	78	49	58	57	58	50	45	36	56	46	33	40	31	42	39	50	39	61	70	1,205	50歳-59歳
60歳以上	12	14	21	14	16	16	15	19	18	24	29	26	27	26	17	21	32	16	26	29	25	38	44	525	60歳以上
30歳-39歳	36	28	47	40	38	40	43	31	49	32	34	27	27	26	26	18	14	10	15	19	19	17	33	669	30歳-39歳
20歳-29歳	30	33	53	29	29	25	26	19	24	19	16	18	18	15	16	21	16	16	17	21	22	19	31	533	20歳-29歳
19歳以下	3	3	3	2	2	1			1	1	1	1	4	1		1	2	1	1	2		2	2	34	19歳以下
合計	181	185	241	205	208	171	185	163	184	166	161	143	166	149	125	132	138	118	137	158	144	182	251	3,893	合計

0116電気・ガス・水道業における死傷災害の労働者規模別の経年推移（1999-2021年）

労働者規模	1999	2000	2001	2002	2003	2004	2005	2006	2007	2008	2009	2010	2011	2012	2013	2014	2015	2016	2017	2018	2019	2020	2021	total	労働者規模
100人-299人	51	58	86	76	52	45	44	45	46	41	38	42	37	48	36	39	40	23	36	40	30	34	79	1,066	100人-299人
50人-99人	36	33	40	37	48	40	29	28	39	32	28	20	31	25	27	25	27	24	33	30	27	53	52	764	50人-99人

11月	8	18	18	25	11	14	5	12	19	6	14	13	10	22	11	10	4	17	9	14	13	6	16	295	11月
2月	25	16	20	13	12	11	16	18	17	19	13	12	13	18	14	8	12	10	10	22	13	13	13	338	2月
10月	11	21	23	21	18	13	14	11	14	15	13	10	11	9	11	14	18	13	18	12	12	14	13	329	10月
合計	181	185	241	205	208	171	185	163	184	166	161	143	166	149	125	132	138	118	137	158	144	182	251	3,893	合計

0116電気・ガス・水道業における死傷災害の都道府県別の経年推移（1999-2021年）

県	1999	2000	2001	2002	2003	2004	2005	2006	2007	2008	2009	2010	2011	2012	2013	2014	2015	2016	2017	2018	2019	2020	2021	total	県
大阪	17	21	10		19		11	20	26	15	22	9	10	11	6	3	7	6	11	14	7	11	50	306	大阪
兵庫	12	6	12		9		9	13	13	10	12	4	7	4	7	2	5	3	9	9	11	9	18	184	兵庫
福岡	6	9	9		16		10	7	6	12	12	9	8	5	7	3	5	7	6	7	14	9	14	181	福岡
神奈川	14	23	25		18		10	12	8	18	16	11	20	8	14	8	10	9	19	13	6	9	13	284	神奈川
福島	1	1	8		7		4	7	4	5	3	2	10	8	3	6	7	6	4	1	4	2	11	104	福島
熊本	8	1	4				3		3	1	2	1	4	1	1	2		3	2	2		4	10	52	熊本
宮城	2	3	3		2		7	5	8	8	2		10	7	1	6	4	2	4	5	6	7	9	101	宮城
北海道	6	7	7		14		14	8	11	10	9	5	3	3	1	7	5	6	9	9	10	9	8	161	北海道
埼玉	7	8	9		3		7	8	5	6	4	8	5	4	4	7	3	4	2	5	2	6	8	115	埼玉
富山	3	3	6		2		2	3		3	1	4		3	3	4	1	2		2	2	3	8	55	富山
愛知	15	7	9		11		10	11	7	8	5	16	12	9	13	12	11	3	6	10	6	8	7	196	愛知
新潟	1	1	6		5			2	4	3	4	6	3	2	2	2	5	2	2	3	3	3	7	66	新潟
東	17	25	36		20		15	7	6	10	11	20	12	17	10	13	9	6	6	5	7	13	6	271	東

京																								京		
広島	2	5	5		6		11	7	7	3	2	5	5	5	6	4	1	3	7	6	5	35	6	136	広島	
鹿児島	1	2	8		1		4	5	5	2	2	5	2	2	3	3	5	2	2	3	4	1	6	68	鹿児島	
千葉	9	12	8		15		12	5	14	1	9	4	4	5	1	9	11	8	10	8	5	9	5	164	千葉	
栃木	1	1	3		2		1			1	1		4	1	3	2			2		1	1	5	29	栃木	
長野	1		3		1		1	5	6	1	1		1	5	2	2	3		3	4	3	3	4	49	長野	
長崎	1	3	5		3		3	4	4	4	2		2		1	2			1	2	4	1	4	46	長崎	
山口		3	1		4		4	2		2	1	4	4	2	1	2	1	3	1	1	2	2	4	44	山口	
宮崎	5	1	6				5	1		1					1		3	3	1	2	1	2	4	36	宮崎	
石川	4	2	2					1	2		2			2							3	3	2	4	27	石川
静岡	8	6	10		5		4	2	7	9	6	1	3	3	1	2	6	6	4	6	2	5	3	99	静岡	
京都	5	4	6		5		3	2	2	2	3	1	3	6	2	6	5	4		2	2	4	3	70	京都	
岐阜	3	5	3		5		1			4	2	1		2	2	1		2	1	3	7	3	3	48	岐阜	
奈良	2	1	2				1	1	1	1	6	1	1	2	1	3	4	2	2	2	2	1	3	39	奈良	
青森	3	2			1		2	1	3				1	1	4	3	1	1	1	3	4	2	3	36	青森	
岡山	1		2		4				4	5		2		1	1	1	1	1	2	3	1	1	3	33	岡山	
愛媛	3	1	1		1		1			3	2	1		3	1		2	3	2	1			3	28	愛媛	
茨城	3	2	2		3			1	5	3	2	1	4	4	3	2	1	1	1	3	2	2	2	47	茨城	
和歌		1			2		3			1	3	1	1	2	2	2	1				2	1	2	25	和歌	

山																							山		
沖繩	3	1	2		1		2	1	5	2			1				1		3	1		2	25	沖繩	
滋賀	3	3			2		4	2	1			1	1		1		1			2	1	2	24	滋賀	
群馬	1	1	5		1		1	3	4	1	3	2	4	3	2	1	2	2	2	1		1	1	41	群馬
香川		2	3				2	3	2	3	1	2	2	3	4	2	4		3	1	2	1	1	41	香川
大分		1	2		2		2	1				5	5	4		1	4			3	3	2	1	36	大分
山形	6	3	2		1		2	1		1	1	1	2	1	1		1		1	2		2	1	29	山形
岩手			3		2			4	2		2	2	2	2				2	1	3	1		1	27	岩手
佐賀	1	1	2		1		2		2		1	1	1	1	5	1	1		2		1	1	1	25	佐賀
高知	2	1	1		2		4		1	1			2	1	1	2	2		1	2			1	24	高知
秋田			3				2		1	1	1	1	2	1		1	2	2	2	1			1	21	秋田
山梨			1		3		1	1	1		1							1	1	1			1	12	山梨
徳島		1					2			1		1				1	2			1	2	1		12	徳島
鳥取		2	1		1			1	1				1			1	1		1				1	11	鳥取
三重	2	2	1		7		1	3	2	2	3	3	1	3	3	2	3	3	4	2	1	3		51	三重
福井	2	1	3		1		2	1			3		3	1		4		3		3	1			28	福井
島根			1					2				2	1		1		1	1				1		10	島根
合計	181	185	241		208		185	163	184	166	161	143	166	149	125	132	138	118	137	158	144	182	251	3,517	合計

https://www.jisha.or.jp/international/topics/202211_04.htmlに戻る。