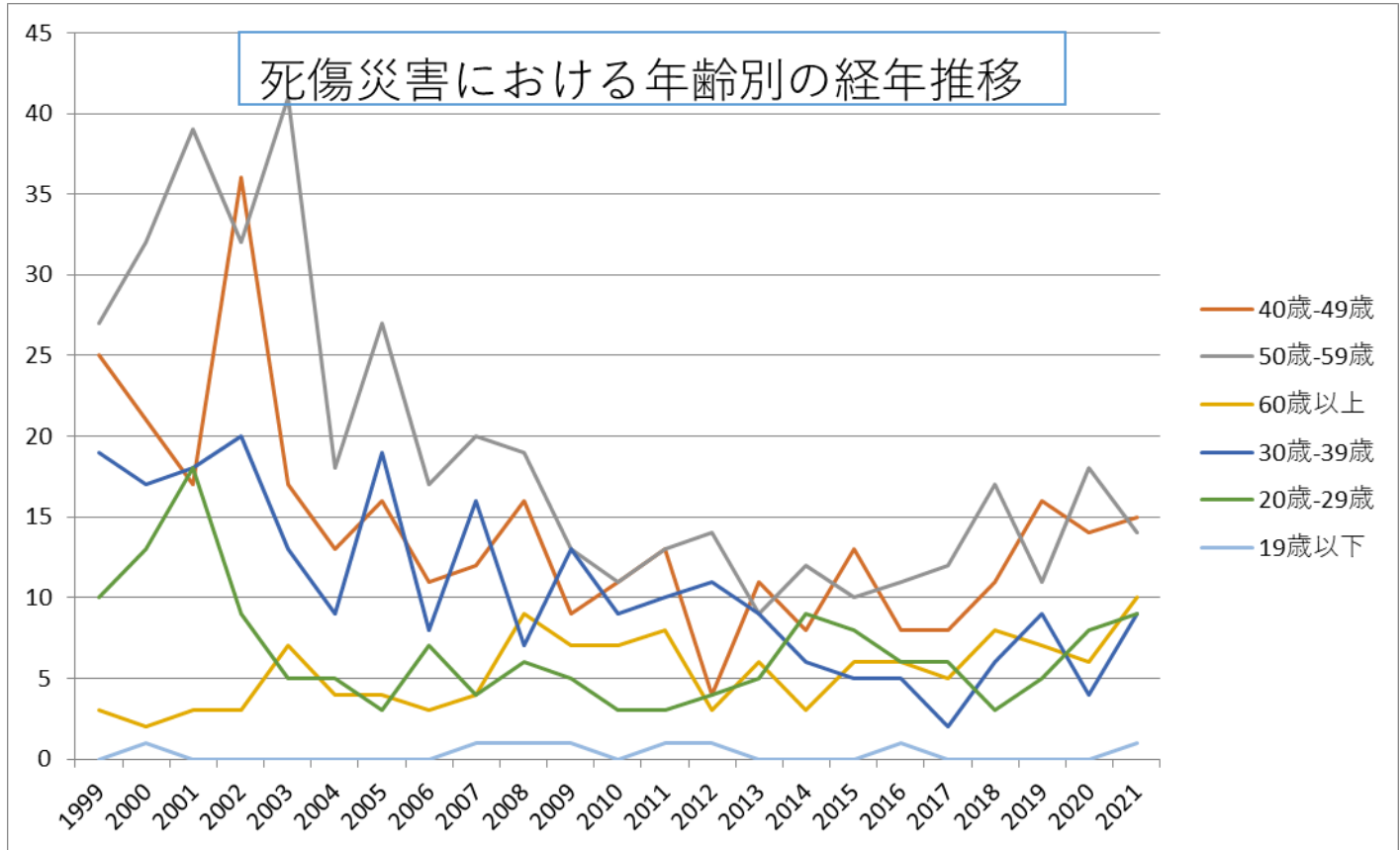
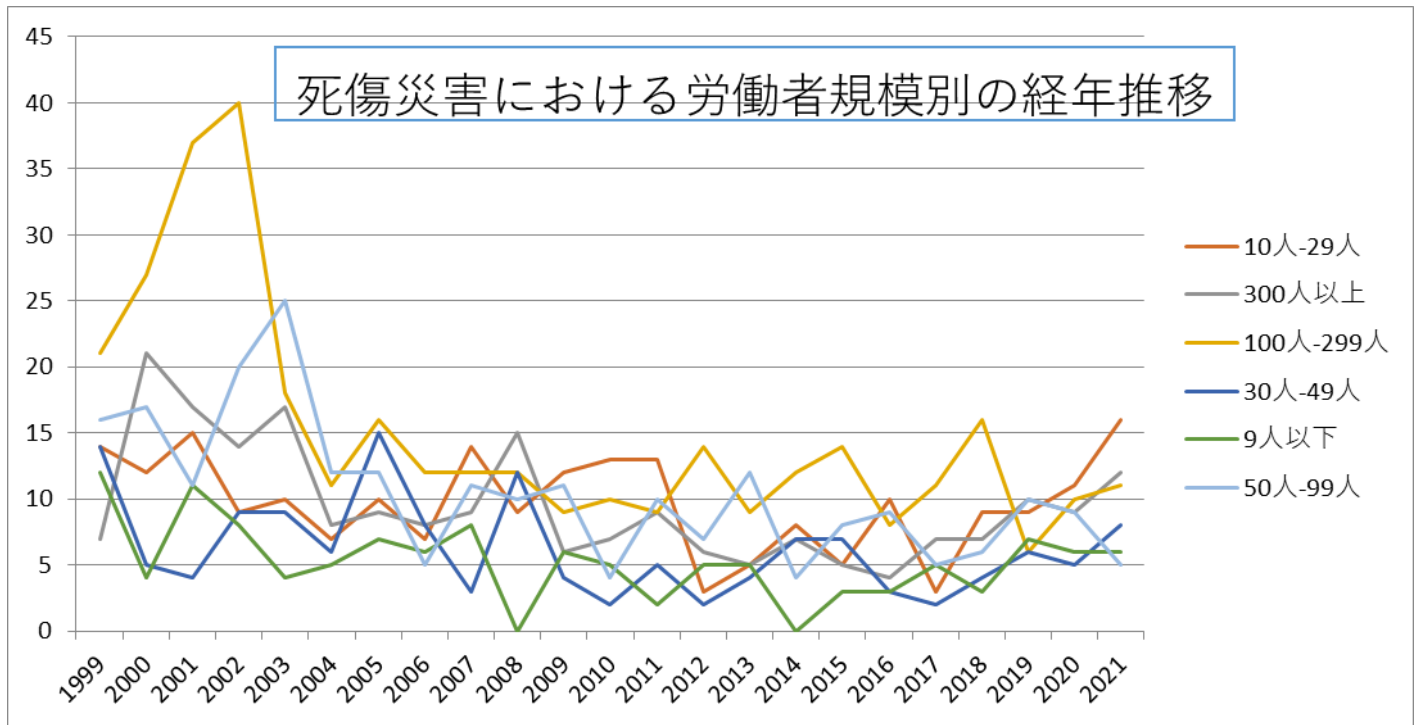


011602ガス業における死傷災害の年齢別、規模別、月別及び都道府県別の経年推移（1999-2021年）

011602ガス業における死傷災害の年齢別の経年推移（1999-2021年）



011602ガス業における死傷災害の労働者規模別の経年推移（1999-2021年）



011602ガス業における死傷災害の月別Top5の経年推移（1999-2021年）

49歳	25	21	17	36	17	13	16	11	12	16	9	11	13	4	11	8	13	8	8	11	16	14	15	325	49歳
50歳-59歳	27	32	39	32	41	18	27	17	20	19	13	11	13	14	9	12	10	11	12	17	11	18	14	437	50歳-59歳
60歳以上	3	2	3	3	7	4	4	3	4	9	7	7	8	3	6	3	6	6	5	8	7	6	10	124	60歳以上
30歳-39歳	19	17	18	20	13	9	19	8	16	7	13	9	10	11	9	6	5	5	2	6	9	4	9	244	30歳-39歳
20歳-29歳	10	13	18	9	5	5	3	7	4	6	5	3	3	4	5	9	8	6	6	3	5	8	9	154	20歳-29歳
19歳以下		1							1	1	1		1	1				1				1	8	19歳以下	
合計	84	86	95	100	83	49	69	46	57	58	48	41	48	37	40	38	42	37	33	45	48	50	58	1,292	合計

011602ガス業における死傷災害の労働者規模別の経年推移（1999-2021年）

労働者規模	1999	2000	2001	2002	2003	2004	2005	2006	2007	2008	2009	2010	2011	2012	2013	2014	2015	2016	2017	2018	2019	2020	2021	total	労働者規模
10人-29人	14	12	15	9	10	7	10	7	14	9	12	13	13	3	5	8	5	10	3	9	9	11	16	224	10人-29人
300人以上	7	21	17	14	17	8	9	8	9	15	6	7	9	6	5	7	5	4	7	7	10	9	12	219	300人以上

京	13	21	23		14		10	1	3	3	3	11	7	6	6	7	4	1	1		3	5	1	143	京
愛知	5	3	3		7		7	5	3	6	1	5	1	1	4	2	3	1	3	4	1	2	1	68	愛知
神奈川	7	8	12		2		1	1	1	3	1		2		5	1	1	1	5	7	2	1	1	62	神奈川
北海道	3	3	3		6		7	2	2	1		1				1		2	1	1	3	3	1	40	北海道
兵庫	5	1	2		5		2	3	3	1				1	1		1	2			2	4	1	34	兵庫
鹿児島	1		4		1		1	1	1	1	1	1	2	1	3	2	4	1			1		1	27	鹿児島
群馬	1		2		1			2	1		1	1		3		1	1	1	1			1	1	18	群馬
福島			1		2			1		2		1	2	4				2					1	16	福島
奈良	1	1							1	1	2			1	1	1	2		2				1	14	奈良
長野	1		2				1	2	1	1					1				1		1	1	1	13	長野
新潟	1										2	1			1	1	2	1	1			1	1	12	新潟
滋賀					1		3	1					1					1				1	1	9	滋賀
高知	1				1		1									1	1				2		1	8	高知
宮崎	1		1					1															1	4	宮崎
静岡	4	1	7		3		4	1	5	4	3		2	1		1	4	3		4	1	1		49	静岡
茨城	1		1		1			1	2	2			3		2	1		1			1	1		17	茨城
三重	1	2	1					2		1	3			1		1			2	1		2		17	三重
大分							1					3	3	4			1				2	1		15	大分

青森	2	1			1	1					1	2			1	1	1			11	青森				
佐賀			2		1	1		2					2	1				1	1		11	佐賀			
京都	2	1	1		2										1	1			1	1		10	京都		
山形	5								1	1		1	1									9	山形		
山口					1	4				1	1	1					1					9	山口		
岩手					1				1				1					1	1			6	岩手		
愛媛	2				1					1							1					6	愛媛		
福井	2							1			1											4	福井		
鳥取		1			1			1									1					4	鳥取		
山梨			1															1	1			3	山梨		
徳島										1									1	1		3	徳島		
香川		1								1	1											3	香川		
沖縄	1								2													3	沖縄		
秋田											1		1									2	秋田		
和歌山		1																				1	和歌山		
島根																							島根		
合計	84	86	95		83		69	46	57	58	48	41	48	37	40	38	42	37	33	45	48	50	58	1,143	合計

https://www.jisha.or.jp/international/topics/202211_04.htmlに戻る。