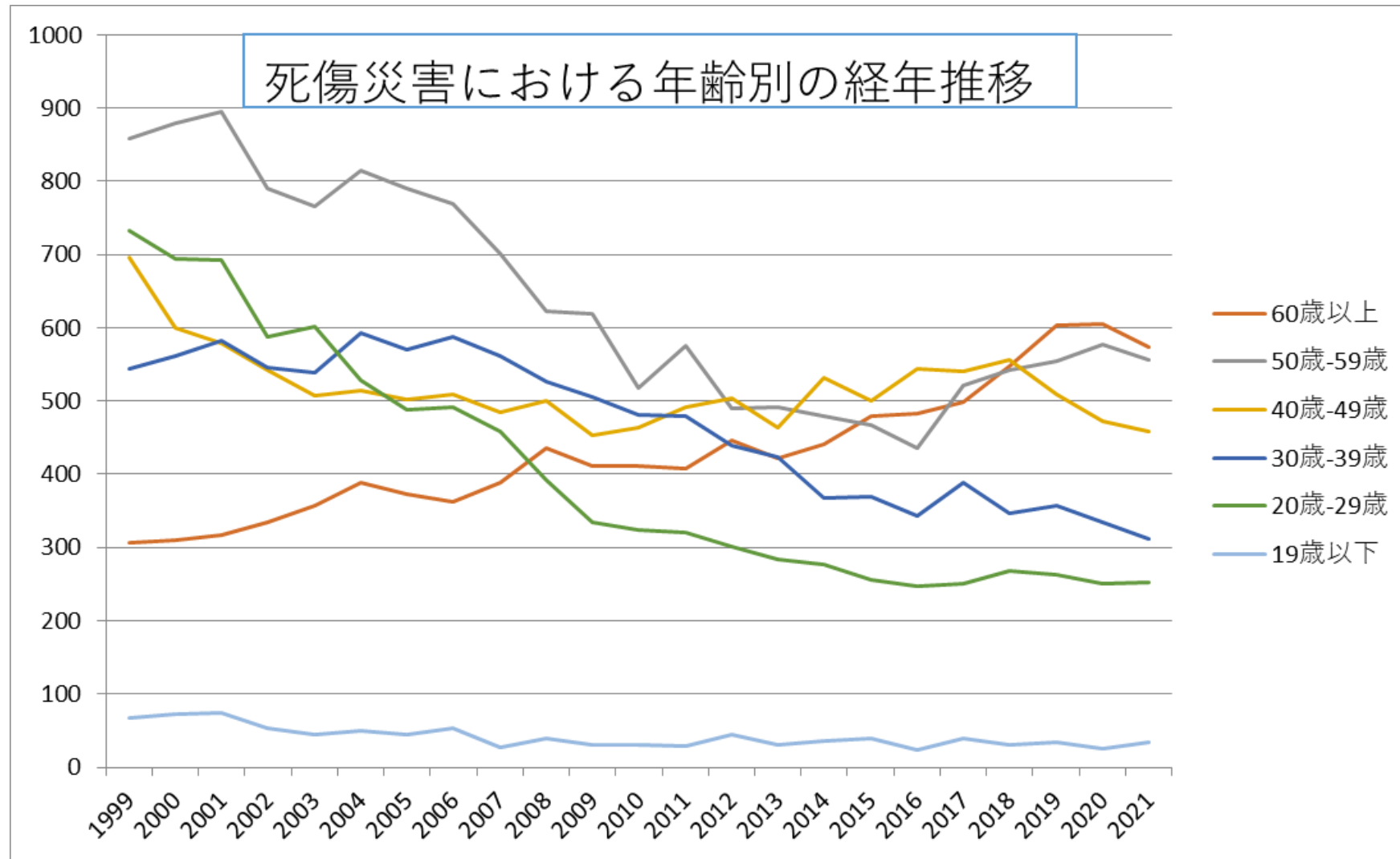
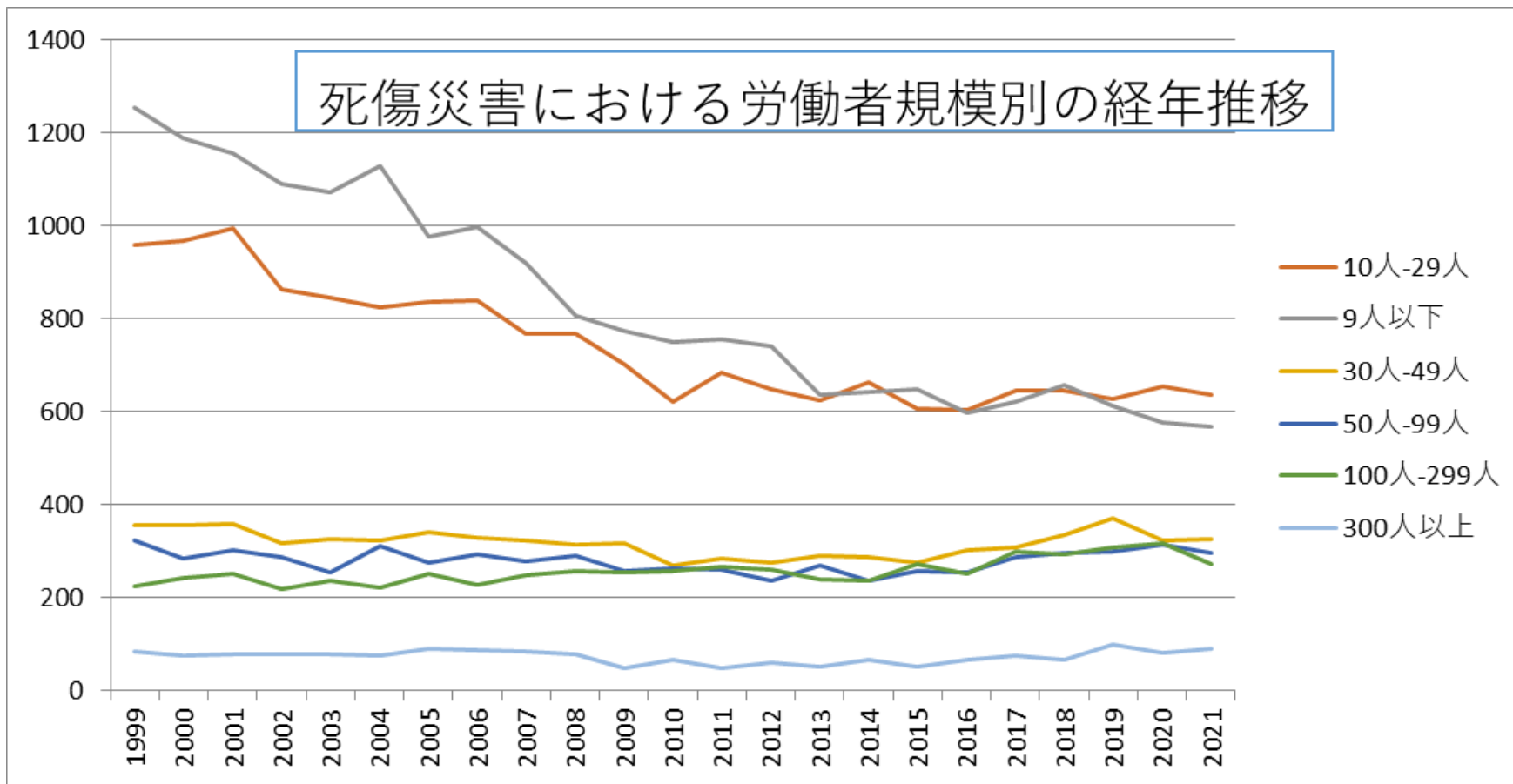


0117その他の製造業における死傷災害の年齢別、規模別、月別及び都道府県別の経年推移（1999-2021年）

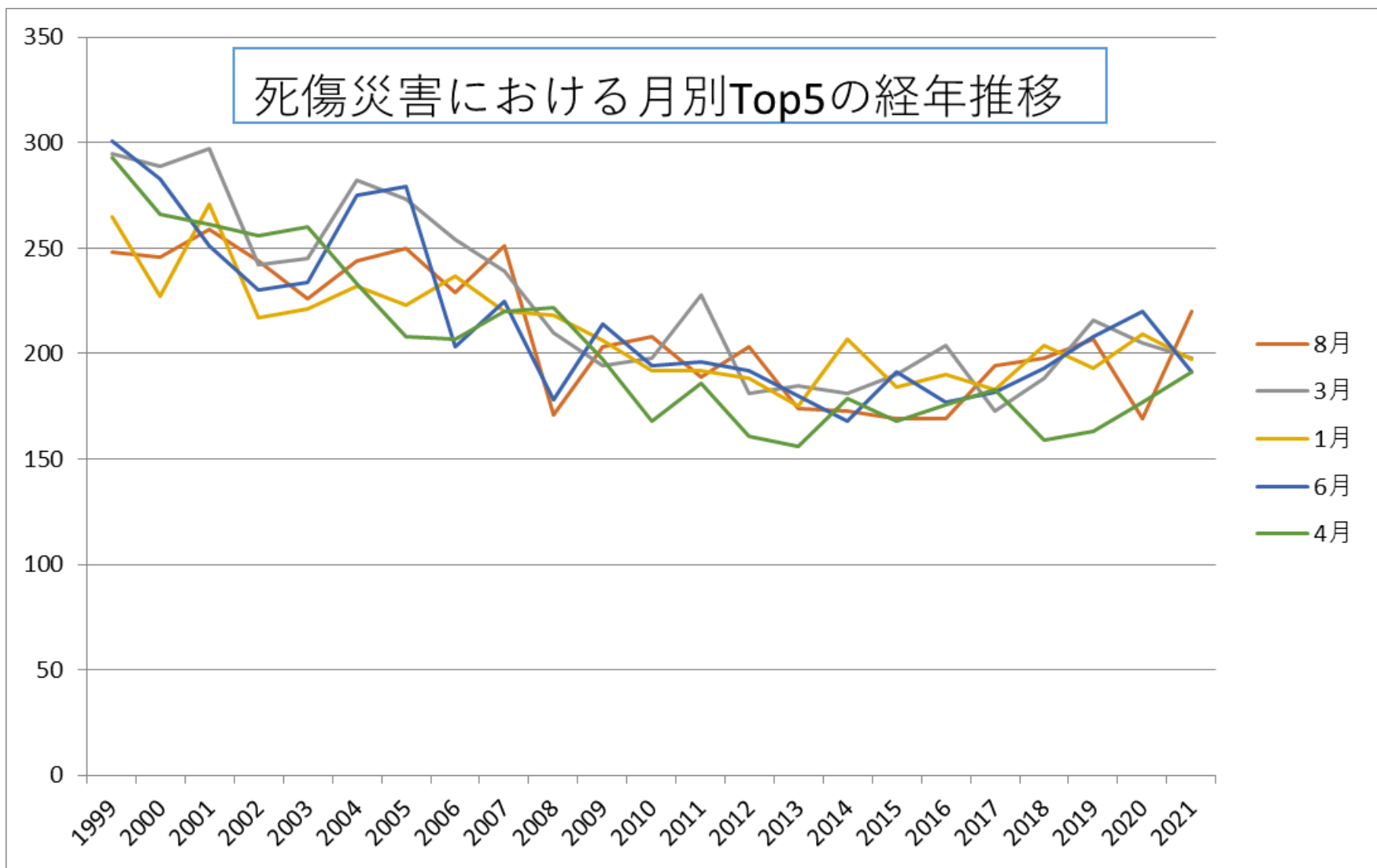
0117その他の製造業における死傷災害の年齢別の経年推移（1999-2021年）



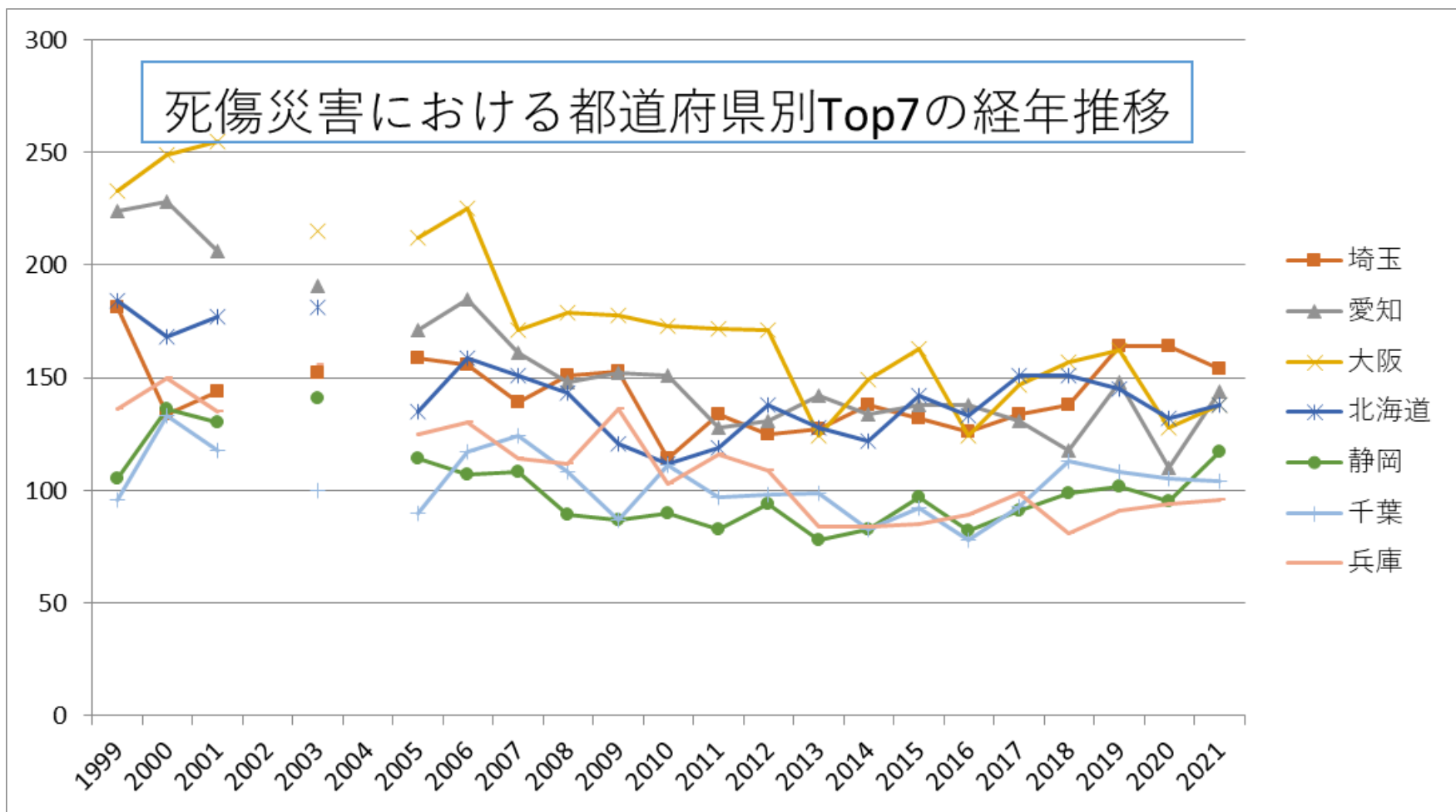
0117その他の製造業における死傷災害の労働者規模別の経年推移（1999-2021年）



0117その他の製造業における死傷災害の月別Top5の経年推移（1999-2021年）



0117その他の製造業における死傷災害の都道府県別Top7の経年推移（1999-2021年）



0117その他の製造業における死傷災害の年齢別の経年推移 (1999-2021年)

| 年齢 | 1999 | 2000 | 2001 | 2002 | 2003 | 2004 | 2005 | 2006 | 2007 | 2008 | 2009 | 2010 | 2011 | 2012 | 2013 | 2014 | 2015 | 2016 | 2017 | 2018 | 2019 | 2020 | 2021 | total | 年齢 |
|-------|------|------|------|------|------|------|------|------|------|------|------|------|------|------|------|------|------|------|------|------|------|------|------|-------|-------|
| 60歳以上 | 307 | 310 | 317 | 334 | 357 | 388 | 373 | 363 | 389 | 436 | 411 | 412 | 408 | 446 | 422 | 441 | 480 | 483 | 498 | 548 | 603 | 606 | 574 | 9,906 | 60歳以上 |

| | | | | | | | | | | | | | | | | | | | | | | | | | |
|---------------------|-------|-------|-------|-------|-------|-------|-------|-------|-------|-------|-------|-------|-------|-------|-------|-------|-------|-------|-------|-------|-------|-------|-------|--------|---------------------|
| 50 歲- 59 歲 | 858 | 879 | 895 | 791 | 765 | 814 | 791 | 770 | 701 | 623 | 619 | 517 | 576 | 490 | 491 | 480 | 467 | 435 | 521 | 542 | 554 | 577 | 557 | 14,713 | 50 歲- 59 歲 |
| 40 歲- 49 歲 | 696 | 600 | 579 | 543 | 508 | 515 | 502 | 509 | 485 | 501 | 453 | 464 | 491 | 504 | 464 | 532 | 501 | 544 | 540 | 556 | 509 | 472 | 459 | 11,927 | 40 歲- 49 歲 |
| 30 歲- 39 歲 | 544 | 561 | 582 | 546 | 539 | 593 | 571 | 587 | 562 | 527 | 506 | 481 | 479 | 439 | 423 | 368 | 370 | 343 | 388 | 347 | 357 | 335 | 311 | 10,759 | 30 歲- 39 歲 |
| 20 歲- 29 歲 | 733 | 694 | 692 | 588 | 602 | 528 | 489 | 492 | 458 | 392 | 334 | 324 | 320 | 301 | 283 | 276 | 256 | 247 | 251 | 268 | 263 | 251 | 252 | 9,294 | 20 歲- 29 歲 |
| 19 歲 以 下 | 68 | 72 | 75 | 54 | 44 | 50 | 45 | 53 | 27 | 39 | 30 | 30 | 28 | 44 | 30 | 35 | 40 | 24 | 40 | 31 | 34 | 25 | 34 | 952 | 19 歲 以 下 |
| 合 計 | 3,206 | 3,116 | 3,140 | 2,856 | 2,815 | 2,888 | 2,771 | 2,774 | 2,622 | 2,518 | 2,353 | 2,228 | 2,302 | 2,224 | 2,113 | 2,132 | 2,114 | 2,076 | 2,238 | 2,292 | 2,320 | 2,266 | 2,187 | 57,551 | 合 計 |

| | | | | | | | | | | | | | | | | | | | | | | | | | |
|--------------------|-------|-------|-------|-------|-------|-------|-------|-------|-------|-------|-------|-------|-------|-------|-------|-------|-------|-------|-------|-------|-------|-------|-------|--------|--------------------|
| 人- 299 人 | 225 | 243 | 251 | 219 | 236 | 222 | 253 | 228 | 249 | 258 | 255 | 259 | 267 | 260 | 241 | 238 | 272 | 251 | 300 | 294 | 309 | 318 | 273 | 5,921 | 人- 299 人 |
| 300 人 以 上 | 84 | 76 | 77 | 79 | 79 | 76 | 89 | 88 | 84 | 79 | 48 | 65 | 48 | 60 | 51 | 66 | 51 | 65 | 75 | 66 | 98 | 81 | 91 | 1,676 | 300 人 以 上 |
| 合 計 | 3,206 | 3,116 | 3,140 | 2,856 | 2,815 | 2,888 | 2,771 | 2,774 | 2,622 | 2,518 | 2,353 | 2,228 | 2,302 | 2,224 | 2,113 | 2,132 | 2,114 | 2,076 | 2,238 | 2,292 | 2,320 | 2,266 | 2,187 | 57,551 | 合 計 |

0117その他の製造業における死傷災害の月別の経年推移（1999-2021年）

| 月 | 1999 | 2000 | 2001 | 2002 | 2003 | 2004 | 2005 | 2006 | 2007 | 2008 | 2009 | 2010 | 2011 | 2012 | 2013 | 2014 | 2015 | 2016 | 2017 | 2018 | 2019 | 2020 | 2021 | total | 月 |
|----|------|------|------|------|------|------|------|------|------|------|------|------|------|------|------|------|------|------|------|------|------|------|------|-------|--------|
| 8月 | 248 | 246 | 259 | 244 | 226 | 244 | 250 | 229 | 251 | 171 | 203 | 208 | 189 | 203 | 174 | 173 | 169 | 169 | 194 | 198 | 207 | 169 | 220 | 4,844 | 8 月 |
| 3月 | 295 | 289 | 297 | 242 | 245 | 282 | 273 | 254 | 239 | 210 | 194 | 198 | 228 | 181 | 185 | 181 | 190 | 204 | 173 | 188 | 216 | 205 | 198 | 5,167 | 3 月 |
| 1月 | 265 | 227 | 271 | 217 | 221 | 232 | 223 | 237 | 220 | 218 | 206 | 192 | 192 | 188 | 175 | 207 | 184 | 190 | 183 | 204 | 193 | 209 | 197 | 4,851 | 1 月 |
| 6月 | 301 | 283 | 251 | 230 | 234 | 275 | 279 | 203 | 225 | 178 | 214 | 194 | 196 | 192 | 180 | 168 | 191 | 177 | 182 | 193 | 208 | 220 | 191 | 4,965 | 6 月 |
| 4月 | 293 | 266 | 261 | 256 | 260 | 233 | 208 | 207 | 220 | 222 | 197 | 168 | 186 | 161 | 156 | 179 | 168 | 176 | 183 | 159 | 163 | 177 | 191 | 4,690 | 4 月 |

| | | | | | | | | | | | | | | | | | | | | | | | | | |
|----|-------|-------|-------|--|-------|--|-------|-------|-------|-------|-------|-------|-------|-------|-------|-------|-------|-------|-------|-------|-------|-------|-------|--------|----|
| 高知 | 41 | 27 | 41 | | 22 | | 17 | 18 | 32 | 14 | 11 | 17 | 20 | 8 | 10 | 19 | 19 | 8 | 9 | 10 | 21 | 10 | 15 | 389 | 知 |
| 岩手 | 28 | 35 | 35 | | 27 | | 26 | 27 | 15 | 22 | 20 | 15 | 38 | 21 | 19 | 26 | 21 | 15 | 28 | 20 | 12 | 23 | 12 | 485 | 岩手 |
| 山口 | 37 | 40 | 24 | | 30 | | 24 | 25 | 29 | 18 | 17 | 25 | 25 | 16 | 19 | 16 | 19 | 17 | 16 | 16 | 20 | 20 | 9 | 462 | 山口 |
| 鳥取 | 15 | 26 | 15 | | 11 | | 15 | 16 | 14 | 7 | 9 | 10 | 7 | 7 | 7 | 5 | 9 | 6 | 10 | 9 | 8 | 10 | 9 | 225 | 鳥取 |
| 島根 | 22 | 21 | 19 | | 15 | | 20 | 17 | 17 | 16 | 11 | 10 | 11 | 15 | 7 | 16 | 12 | 11 | 12 | 18 | 19 | 15 | 7 | 311 | 島根 |
| 合計 | 3,206 | 3,116 | 3,140 | | 2,815 | | 2,771 | 2,774 | 2,622 | 2,518 | 2,353 | 2,228 | 2,302 | 2,224 | 2,113 | 2,132 | 2,114 | 2,076 | 2,238 | 2,292 | 2,320 | 2,266 | 2,187 | 51,807 | 合計 |

出典：<https://anzeninfo.mhlw.go.jp/user/anzen/tok/anst00.htm>（職場のあんぜんサイト）

https://www.jisha.or.jp/international/topics/202211_04.htmlに戻る。