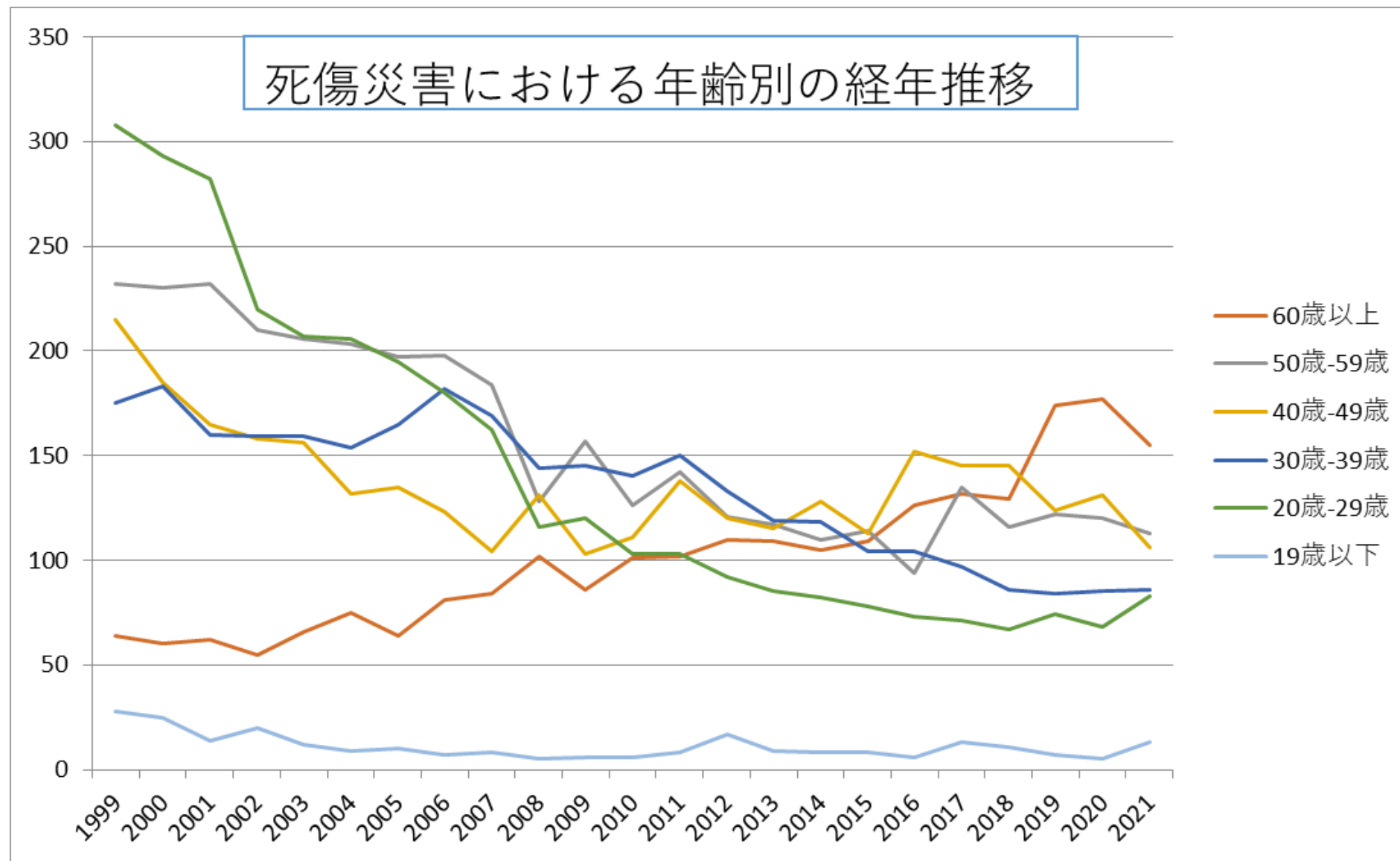
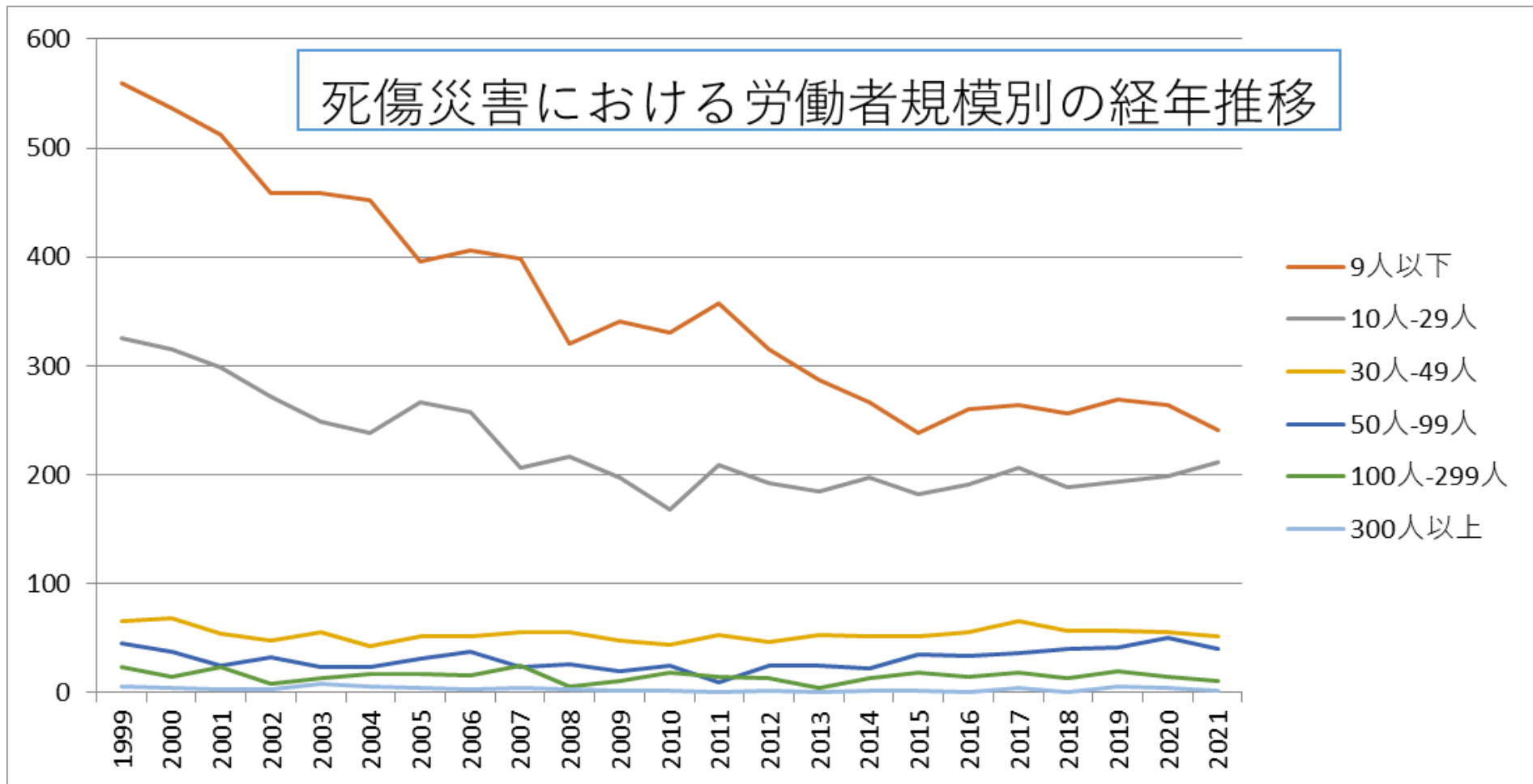


011701自動車整備業における死傷災害の年齢別、規模別、月別及び都道府県別の経年推移（1999-2021年）

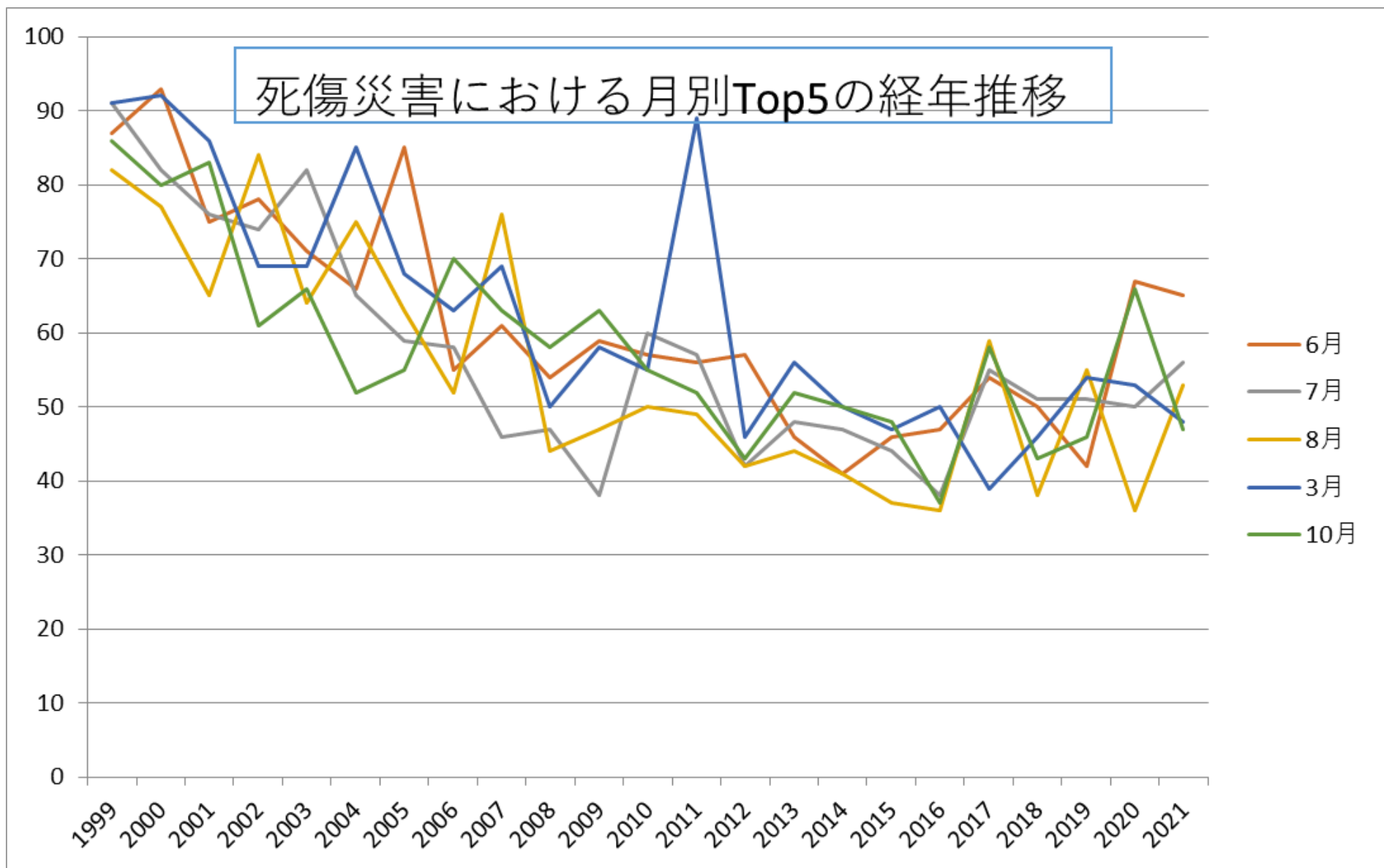
011701自動車整備業における死傷災害の年齢別の経年推移（1999-2021年）



011701自動車整備業における死傷災害の労働者規模別の経年推移（1999-2021年）



011701自動車整備業における死傷災害の月別Top5の経年推移（1999-2021年）



011701自動車整備業における死傷災害の都道府県別Top7の経年推移 (1999-2021年)

以上	64	60	62	55	66	75	64	81	84	102	86	101	102	110	109	105	109	126	132	129	174	177	155	2,328	以上
50歲-59歲	232	230	232	210	206	203	197	198	184	128	157	126	142	121	117	110	114	94	135	116	122	120	113	3,607	50歲-59歲
40歲-49歲	215	185	165	158	156	132	135	123	104	131	103	111	138	120	115	128	113	152	145	145	124	131	106	3,135	40歲-49歲
30歲-39歲	175	183	160	159	159	154	165	182	169	144	145	140	150	133	119	118	104	104	97	86	84	85	86	3,101	30歲-39歲
20歲-29歲	308	293	282	220	207	206	195	180	162	116	120	103	103	92	85	82	78	73	71	67	74	68	83	3,268	20歲-29歲
19歲以下	28	25	14	20	12	9	10	7	8	5	6	6	8	17	9	8	8	6	13	11	7	5	13	255	19歲以下

下																									下
合計	1,022	976	915	822	806	779	766	771	711	626	617	587	643	593	554	551	526	555	593	554	585	586	556	15,694	合計

011701自動車整備業における死傷災害の労働者規模別の経年推移（1999-2021年）

労働者規模	1999	2000	2001	2002	2003	2004	2005	2006	2007	2008	2009	2010	2011	2012	2013	2014	2015	2016	2017	2018	2019	2020	2021	total	労働者規模
9人以下	559	536	512	459	459	452	396	406	398	320	341	331	358	315	287	266	238	260	264	256	269	264	241	8,187	9人以下
10人-29人	325	315	299	272	248	238	267	258	207	217	198	168	209	192	185	197	182	191	206	189	194	199	212	5,168	10人-29人
30人-49人	65	68	54	48	55	43	51	51	55	55	48	44	53	47	53	52	51	55	65	56	57	55	52	1,233	30人-49人

50 人- 99 人	45	38	24	32	23	23	31	37	23	26	19	24	9	25	25	22	35	34	36	40	41	50	40	702	50 人- 99 人
100 人- 299 人	23	15	23	8	13	17	17	16	24	5	10	18	14	13	4	13	18	15	18	13	19	14	10	340	100 人- 299 人
300 人 以 上	5	4	3	3	8	6	4	3	4	3	1	2		1		1	2		4		5	4	1	64	300 人 以 上
合 計	1,022	976	915	822	806	779	766	771	711	626	617	587	643	593	554	551	526	555	593	554	585	586	556	15,694	合 計

011701自動車整備業における死傷災害の月別の経年推移（1999-2021年）

月	1999	2000	2001	2002	2003	2004	2005	2006	2007	2008	2009	2010	2011	2012	2013	2014	2015	2016	2017	2018	2019	2020	2021	total	月
6月	87	93	75	78	71	66	85	55	61	54	59	57	56	57	46	41	46	47	54	50	42	67	65	1,412	6 月
7月	91	82	76	74	82	65	59	58	46	47	38	60	57	42	48	47	44	38	55	51	51	50	56	1,317	7

																								月	
8月	82	77	65	84	64	75	63	52	76	44	47	50	49	42	44	41	37	36	59	38	55	36	53	1,269	8月
3月	91	92	86	69	69	85	68	63	69	50	58	55	89	46	56	50	47	50	39	46	54	53	48	1,433	3月
10月	86	80	83	61	66	52	55	70	63	58	63	55	52	43	52	50	48	37	58	43	46	66	47	1,334	10月
1月	82	83	82	62	71	60	65	75	59	62	43	56	58	55	30	52	42	55	53	49	51	56	45	1,346	1月
5月	92	79	93	65	56	76	59	90	55	49	52	34	52	45	39	50	50	65	48	49	46	42	42	1,328	5月
11月	95	79	66	76	63	56	70	66	52	45	51	45	43	57	53	47	36	34	35	48	58	37	41	1,253	11月
9月	88	85	75	60	53	51	72	49	61	63	52	44	55	39	40	31	30	46	37	48	47	47	41	1,214	9月
2月	71	80	82	67	68	62	60	68	58	68	59	52	46	74	58	49	53	52	54	48	41	41	40	1,351	2月
4月	80	78	67	73	76	67	66	59	53	49	48	45	52	50	42	51	41	49	58	37	45	43	40	1,269	4月
12	77	68	65	53	67	64	44	66	58	37	47	34	34	43	46	42	52	46	43	47	49	48	38	1,168	12

月																									月
合計	1,022	976	915	822	806	779	766	771	711	626	617	587	643	593	554	551	526	555	593	554	585	586	556	15,694	合計

011701自動車整備業における死傷災害の都道府県別の経年推移（1999-2021年）

県	1999	2000	2001	2002	2003	2004	2005	2006	2007	2008	2009	2010	2011	2012	2013	2014	2015	2016	2017	2018	2019	2020	2021	total	県
北海道	77	68	68		76		52	71	66	47	46	52	46	52	52	46	49	64	62	55	58	65	51	1,223	北海道
愛知	57	47	39		36		28	34	39	34	29	29	21	21	29	17	24	29	30	25	35	27	32	662	愛知
静岡	19	32	28		33		20	32	21	18	18	18	22	21	19	18	25	22	23	20	20	16	27	472	静岡
福岡	35	33	42		30		28	41	35	31	30	26	18	23	26	25	20	22	27	28	33	21	26	600	福岡
大阪	50	41	50		38		41	52	28	36	33	28	37	42	24	23	23	21	28	30	23	27	25	700	大阪
千葉	28	47	25		24		21	37	30	21	21	23	33	17	27	23	24	27	21	28	23	20	24	544	千葉
東	54	53	48		39		38	34	33	17	24	23	21	18	23	20	14	18	15	13	22	16	21	564	東

福井	6	14	8		5		9	11	9	5	5	7	8	8	6	5	3	7	4	12	4	1	9	146	福井
山形	12	7	13		16		12	15	10	2	9	11	13	12	10	9	3	5	10	6	3	10	8	196	山形
秋田	12	18	13		4		15	12	5	14	5	7	7	9	9	7	5	7	6	7	6	7	7	182	秋田
石川	7	13	12		9		7	6	8	13	2	7	12	10	8	5	10	9	12	9	5	12	6	182	石川
和歌山	18	16	10		17		12	12	9	4	7	9	3	12	8	6	10	6	1	6	1	6	6	179	和歌山
香川	14	11	7		7		12	6	7	11	6	5	4	5	1	7	6	2	6	5	7	6	6	141	香川
鳥取	4	10	8		5		6	5	6	4	4	2	2	3	3	1	4	2	3	1	2	5	6	86	鳥取
栃木	11	11	17		9		11	12	10	10	4	5	8	9	7	7	6	13	9	6	12	4	5	186	栃木
宮崎	14	11	15		17		6	4	6	6	7	10	6	7	4	10	2	9	4	5	10	6	5	164	宮崎
高	17	8	16		8		5	7	13	3	3	6	8	1	4	9	4	3	2	4	9	5	5	140	高

島根	8	13	7		6		7	6	6	2	3	2	2	6	2	6	4	5	2	4	4	2	2	99	島根
山梨	7	6	5		4		5	8	7	4	5	8	4	4	4	4	2	4	3	1		1	2	88	山梨
合計	1,022	976	915		806		766	771	711	626	617	587	643	593	554	551	526	555	593	554	585	586	556	14,093	合計

出典：<https://anzeninfo.mhlw.go.jp/user/anzen/tok/anst00.htm>（職場のあんぜんサイト）

https://www.jisha.or.jp/international/topics/202211_04.htmlに戻る。