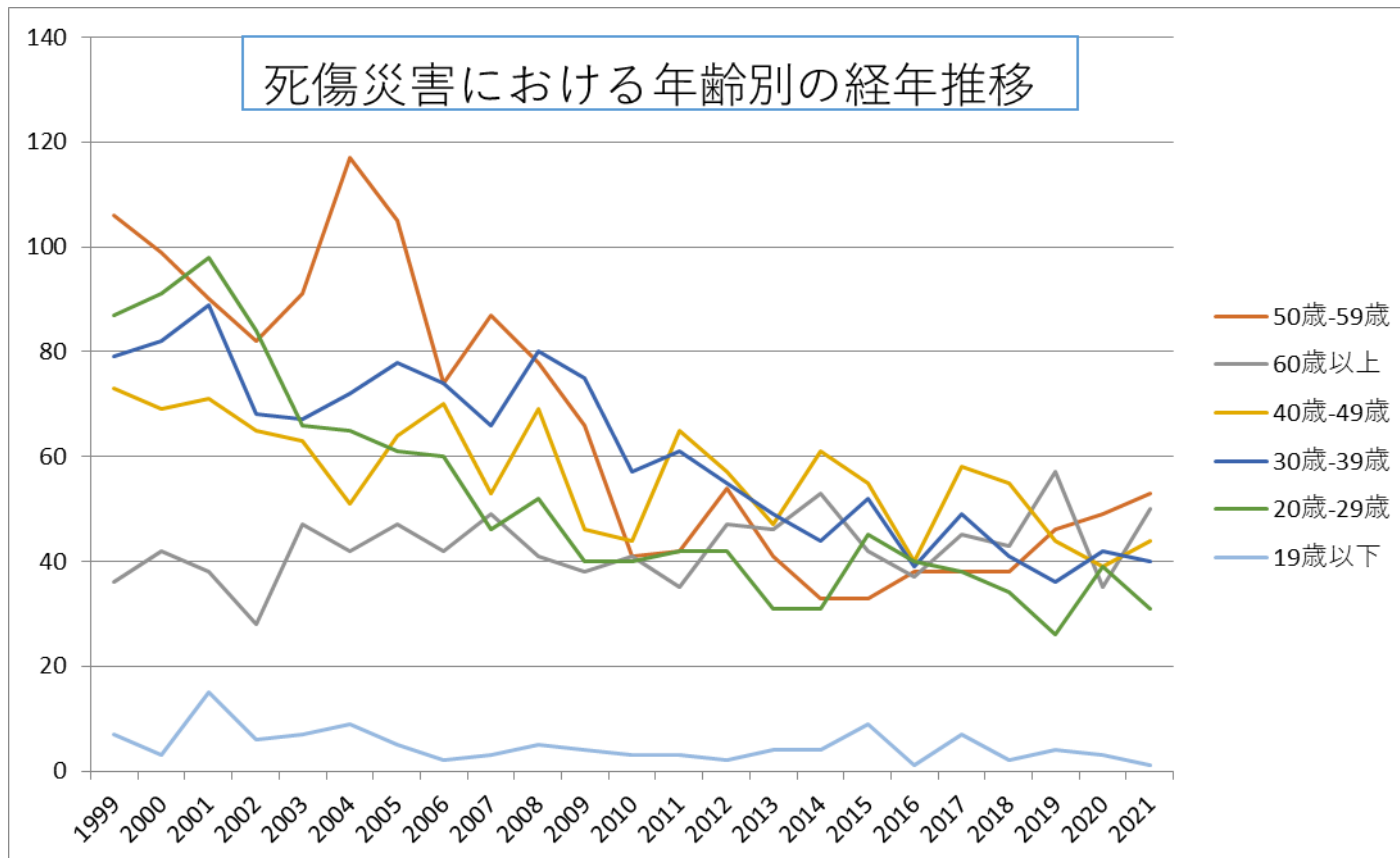
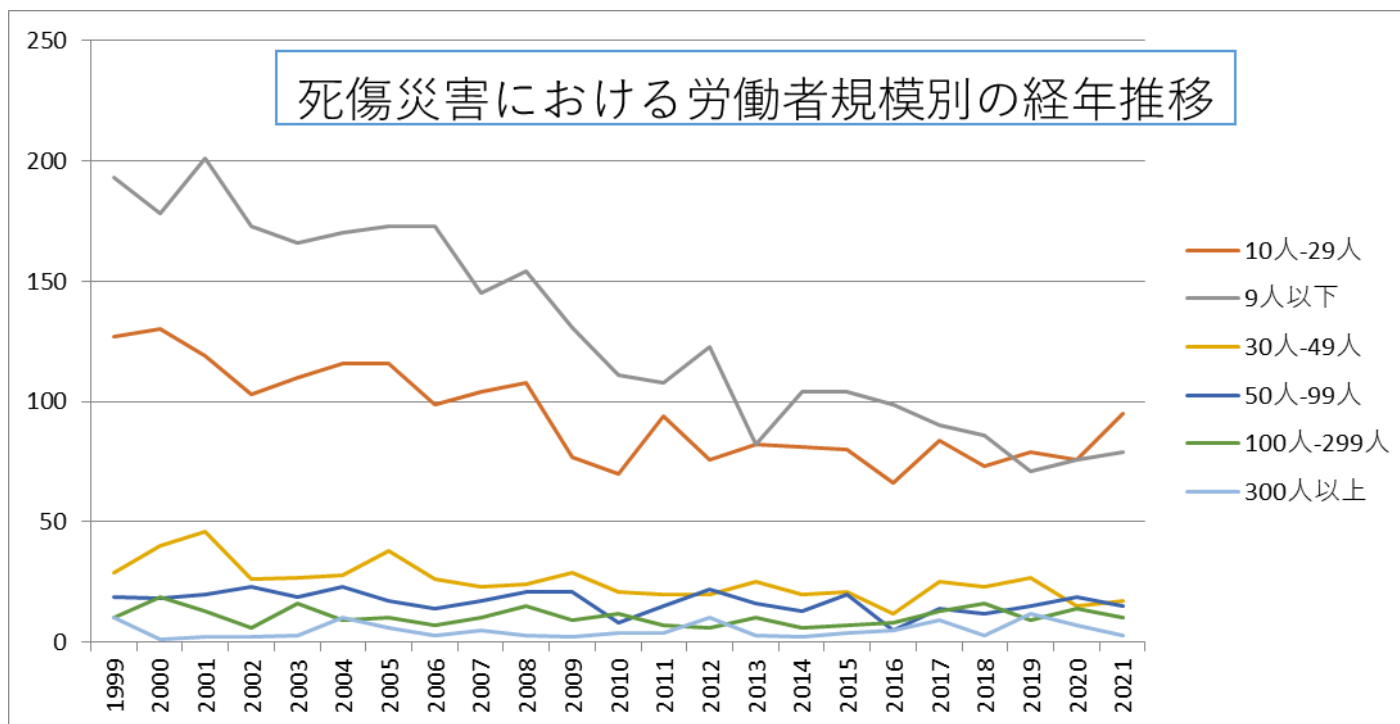


011702機械修理業における死傷災害の年齢別、規模別、月別及び都道府県別の経年推移（1999-2021年）

011702機械修理業における死傷災害の年齢別の経年推移（1999-2021年）



011702機械修理業における死傷災害の労働者規模別の経年推移（1999-2021年）



011702機械修理業における死傷災害の月別Top5の経年推移（1999-2021年）

12月	27	32	28	16	19	26	24	23	11	24	27	14	16	10	16	13	12	15	20	19	11	8	15	426	12月
6月	33	36	28	24	22	44	37	20	20	18	25	21	24	17	22	14	19	13	26	14	20	24	14	535	6月
11月	24	22	28	20	17	23	38	29	25	24	22	16	17	16	17	16	17	15	20	17	23	12	8	466	11月
合計	388	386	401	333	341	356	360	322	304	325	269	226	248	257	218	226	236	195	235	213	213	207	219	6,478	合計

011702機械修理業における死傷災害の都道府県別の経年推移（1999-2021年）

県	1999	2000	2001	2002	2003	2004	2005	2006	2007	2008	2009	2010	2011	2012	2013	2014	2015	2016	2017	2018	2019	2020	2021	total	県
大阪	29	28	37		37		23	24	13	29	13	17	23	18	14	22	22	16	20	18	17	13	18	451	大阪
北海道	26	26	32		24		19	19	19	28	17	4	18	16	14	20	26	12	14	19	13	10	18	394	北海道
千葉	13	29	19		14		21	27	12	20	21	15	15	20	17	14	10	6	18	13	14	14	17	349	千葉
愛知	30	34	28		28		22	27	21	26	21	22	19	18	18	15	18	13	15	11	14	16	13	429	愛知
神奈川	38	32	21		24		27	29	15	27	10	13	16	12	20	14	5	11	17	11	12	8	13	375	神奈川
兵庫	29	22	27		29		19	18	23	18	15	25	21	18	10		3	8	9	8	10	10	13	335	兵庫
福岡	13	19	16		18		20	13	17	17	20	11	14	21	16	11	10	5	11	14	10	12	12	300	福岡
東京	15	18	23		19		28	11	17	19	14	15	11	13	14	11	12	10	15	14	15	16	11	321	東京
埼玉	25	12	13		20		14	13	16	13	21	10	5	11	6	7	11	10	8	7	5	7	9	243	埼玉
静岡	5	13	25		13		17	10	16	7	19	12	3	12	11	6	9	14	9	3	8	8	9	229	静岡
広島	14	2	7		7		13	17	12	11	6	5	8	10	5	10	4	6	10	6	7	10	9	179	広島
宮城	6	9	10		11		6	4	8	5	1	4	8	3	5	4	3	5	2	2	5	3	6	110	宮城
群	6	4	4		1		2	3	5	8	5	7	8	5	1	1	5	2	6	2	4	5	6	90	群

取	3	7	3				1	3	1			3	1	1		2	2	1	1	1			2	32	取
滋賀	3	2	1		1		2	1	1	1	1		1	1		3		1		2			2	23	滋賀
栃木	3	4	5		5		3	5	6	2	6	5	5	4	3	6	4	2	4	2	3	1	1	79	栃木
岐阜	7	3			5		5	7	4	7	2	3	6	4	2	4	4	5		2	3	3	1	77	岐阜
京都	9	3	4		2		6	11	5	3	2		3	2	5	1	2	2	1	1		2	1	65	京都
鹿児島	2	4	4		1		2	6	2	3	4	1	1	1	4	3	3	5	2	6	3	2	1	60	鹿児島
富山	6	9	7		5		3	1	2	1	4	1	4	1	1	3	1		3	1	1	1	1	56	富山
高知	6	4	9		5		2	2	6	1	1	1			1	2	4			1	2	1	1	49	高知
岩手	3	2	5		1			4	1	2	1	1	1	2		2	3		3	2	1	3	1	38	岩手
山形	5	2	3		2		1	2	2	1	1	3		1			3		1	3			1	31	山形
山梨					1		1	1			1			2	1	3		1	1		1		1	14	山梨
福島	1	3	3		2		4	1	1	5	4	1	3	2	3	4	6	2	3	1	4	1		54	福島
山口	3	6	3		2		3	1	4	3	2	1	3	1		1		2	1	3	2	3		44	山口
佐賀	2	2	3		5		3	1	3		2	1	1			1		5	2	1	3	2		37	佐賀
和歌山	3		1		1		5	6			1		1	2		3	3		2		1	2		31	和歌山
奈良	1	1	7		2		1		1	3	1	1		1		2	2	1	2					26	奈良
合計	388	386	401		341		360	322	304	325	269	226	248	257	218	226	236	195	235	213	213	207	219	5,789	合計

https://www.jisha.or.jp/international/topics/202211_04.htmlに戻る。